

MH3024

CARICATORE GOMMATO



Peso operativo (kg)	da 24.900 a 26.750
Motore	Cat® C4.4
Potenza motore ISO 14396 (kW)	128
Sbraccio massimo (m)	12,01
Capacità polipo standard (m³)	0,50



IL NUOVO CAT® MH3024

MASSIMIZZA LE TUE PRESTAZIONI

Quando si tratta di attrezzature per movimentare i materiali, sono la produttività e i bassi costi operativi a determinare il tuo successo.

Il **Cat® MH3024** è un caricatore gommato che presenta tecnologie semplici da usare, una cabina ridisegnata per un maggiore comfort e più opzioni per adattarsi al tuo lavoro. Aggiungi a queste caratteristiche una riduzione dei costi operativi fino al 10% e avrai un prodotto sicuro, di qualità e affidabile che ti offre le prestazioni di cui hai bisogno per le applicazioni più gravose di movimentazione dei materiali.



CARICATORE GOMMATO NEXT GEN

Pronto a contribuire al successo della tua attività, il caricatore gommato **Cat® MH3024** mette a tua disposizione nuovi modi per realizzare il massimo lavoro a un costo contenuto.

- + QUATTRO OPZIONI BRACCIO E CINQUE AVAMBRACCIO
- + CONTRAPPESO DA 4.700 KG
- + SBRACCIO MASSIMO DA 12.010 MM



PRESTAZIONI SUPERIORI

Caratterizzato da tempi di ciclo più veloci e da un'impronta a terra più ampia, il modello MH3024 offre prestazioni e stabilità ottimali per le tue operazioni quotidiane.

FINO AL 10% COSTI OPERATIVI RIDOTTI

Gli intervalli di servizio estesi e sincronizzati e le ventole elettriche reversibili abbassano i costi di manutenzione. Il nuovo impianto elettro-idraulico offre un buon equilibrio tra potenza ed efficienza, riducendo i consumi.

COMFORT IN CABINA MIGLIORATO

Lavora in comodità con il design ergonomico dei comandi. Ottieni una miglior visibilità con il sistema di visione a 360 gradi di serie.

FINO AL 10% IN MENO DEI COSTI OPERATIVI



MINORE MANUTENZIONE MAGGIORE PROFITTO

NOTA: RISPETTO AL MODELLO PRECEDENTE.

FORTI. PRODUTTIVI. EFFICIENTI.

COSTRUITI PER DURARE

PRESTAZIONI UNITE A CONSUMI RIDOTTI

Consuma fino al 10% di carburante in meno rispetto ai modelli precedenti. Il caricatore MH3024 è dotato di una ventola di raffreddamento ad alta efficienza, azionata elettricamente, che funziona solo quando ne hai bisogno. Un impianto idraulico di nuova generazione offre l'equilibrio ottimale tra potenza ed efficienza, fornendo al tempo stesso il controllo di cui hai bisogno.

LA FORZA DOVE CONTA

Conta sulla capacità del tuo caricatore di resistere all'usura negli anni. Il braccio, gli avambracci e altre aree sottoposte a stress elevato sono state rinforzate per garantire qualità e affidabilità. La parte superiore del telaio utilizza strutture specificamente progettate per sostenere la cabina e la parte inferiore è rinforzata per aumentare la resistenza dei componenti.

AFFIDABILI IN OGNI AMBIENTE

Il caricatore MH3024 ha la capacità di lavorare a temperature comprese tra 52 °C e -18 °C e fino a 3.000 m sopra il livello del mare senza riduzione di potenza. Le ventole reversibili e la griglia vibrante di serie ti consentono di lavorare in ambienti polverosi e al chiuso.



COSTI OPERATIVI INFERIORI

FINO AL 10%



PRODUCI DI PIÙ. PAGA MENO

Con intervalli di manutenzione estesi e più sincronizzati, potrai produrre di più riducendo i tuoi costi.

Le posizioni consolidate dei filtri velocizzano la manutenzione.

INFORMAZIONI A PORTATA DI MANO

Visualizza le informazioni operative come i livelli del carburante e avvisi di manutenzione sul display touchscreen all'interno della cabina. Anche la vita utile e gli intervalli di manutenzione dei filtri della tua macchina sono tracciabili dal display all'interno della cabina.

NUOVI FILTRI DI LUNGA DURATA

Il nuovo filtro dell'olio idraulico fornisce migliori prestazioni di filtraggio, valvole anti-drenaggio per tenere l'olio pulito quando viene sostituito il filtro e una durata fino al 50% più lunga rispetto ai filtri precedenti.



IL NUOVO DESIGN DELLA CABINA

AGEVOLA IL TUO LAVORO

Il comfort e l'efficienza dei movimenti aiuta a rimanere produttivi e attenti per l'intera durata del turno di lavoro. Una consolle ribaltabile aiuta ad entrare e uscire facilmente dalla cabina e il sedile ampio e regolabile è adatto a tutti gli operatori.

CABINA ADATTA ALLE TUE ESIGENZE

La cabina Deluxe presenta un monitor LED touchscreen da 254 mm (10") ed un sedile a sospensione pneumatica riscaldato.

JOYSTICK PERSONALIZZABILI

Le funzioni del joystick possono essere personalizzate attraverso lo schermo. La sequenza e la risposta del joystick possono essere impostate in modo da riflettere le preferenze dell'operatore. Tutte le preferenze rimangono memorizzate grazie al codice operatore.

AVVIO DEL MOTORE KEYLESS CON PULSANTE AVVIAMENTO

L'MH3024 utilizza un avviamento del motore a pulsante senza chiave. Questo rende la macchina più sicura grazie a codici Operator ID che limitano e tengono traccia dell'accesso alla macchina. I codici possono essere digitati manualmente, tramite una chiave Bluetooth® opzionale o un'app per smartphone.

MONITOR TOUCHSCREEN

La maggior parte delle impostazioni della macchina può essere controllata attraverso lo schermo touchscreen ad alta risoluzione da 254 mm (10"). Offre 42 lingue ed è facilmente leggibile dal sedile.

RIDUCI L'AFFATICAMENTO DELL'OPERATORE

DESIGN ERGONOMICO

I comandi sono facilmente accessibili, consentendoti di lavorare comodamente con minime torsioni. Lo sterzo su joystick è di serie e ti consente di spostare la macchina con movimenti minimi.

VIBRAZIONI CABINA RIDOTTE

Lavora con maggior agio nella cabina grazie ai supporti viscosi che riducono le vibrazioni della cabina.

CONNESSIONE BLUETOOTH

La radio con Bluetooth integrato consente una connessione stabile al cellulare per ascoltare musica e podcast, oltre alla possibilità di effettuare chiamate in vivavoce.

PRODUCI DI PIÙ

LA VERSATILITÀ GARANTISCE
LA TUA PRODUTTIVITÀ E REDDITIVITÀ

I caricatori gommati Cat® sono progettati e costruiti appositamente per il tuo settore. Queste macchine offrono alte performance unite a consumi ridotti.



LA POTENZA QUANDO NE HAI BISOGNO

Equipaggia la tua macchina con un generatore da 15 kW (opzionale) per il funzionamento del magnete.

DESIGN PERSONALIZZABILE

Adatta la tua macchina alla tua tipologia di lavoro. L'MH3024 offre otto combinazioni di bracci e avambracci. Le opzioni per braccio e avambraccio ti permettono di personalizzare la tua macchina per soddisfare le esigenze del tuo lavoro.

AUMENTA PRODUTTIVITÀ E PROFITTO CON GLI ACCESSORI CAT®

Espandi facilmente le prestazioni della tua macchina usando le attrezzature Cat®. Ciascuna attrezzatura Cat® è progettata per adattarsi al peso e alla potenza dei caricatori Cat® per migliorarne le prestazioni, la sicurezza e la stabilità. I documenti con le specifiche tecniche includono guide complete agli accessori.



GSH
POLIPI ORIZZONTALI



GSV
POLIPI VERTICALI



BENNE
SELEZIONATRICI



MARTELLI
IDRAULICI



MULTIPROCESSORI

SICUREZZA

ATTENZIONE ALLE PERSONE
ED ALLE MACCHINE



PROTEZIONE CABINA

Come una barriera invisibile intorno alla cabina certificata TOPS, la funzione "Protezione Cabina" di serie aiuta ad evitare che la tua attrezzatura entri in contatto con la cabina. Questa funzionalità aiuta a proteggerti da lesioni e riduce il rischio di danni alle attrezzature.

AVVIAMENTO PROTETTO

Usa il codice PIN sullo schermo e sulla chiave elettronica opzionale Bluetooth per abilitare la funzionalità di avvio tramite pulsante.

ACCESSO ALLA PIATTAFORMA SUPERIORE

Il nuovo design della piattaforma di servizio fornisce un accesso semplice, sicuro e rapido alla piattaforma di servizio superiore. I gradini presentano piastre antiscivolo per prevenire le cadute. La cabina è dotata di punti di fissaggio dei dispositivi di sicurezza per i lavori in quota, al fine di garantire una maggiore sicurezza.

OSSERVA IL CANTIERE ATTORNO A TE

Le maggiori superfici vetrate e la migliore disposizione della macchina aumentano la visibilità dal sedile della cabina.

Le videocamere mantengono sempre gli operatori consapevoli di ciò che li circonda.

Le potenti luci LED a lunga durata hanno consumi minimi e contribuiscono alla tua sicurezza quando lavori al buio.

Il parabrezza fisso, monopezzo, in vetro laminato P5A e la griglia FOGS di serie ti proteggono dai detriti che cadono verso la cabina. La cabina TOPS di serie soddisfa i requisiti ISO 12117-2:2008 e aiuta a bloccare il rumore esterno.

TECNOLOGIA CAT LINK

GESTIONE DA REMOTO DEL PARCO MACCHINE

Le tecnologie **CAT LINK** aiutano a gestire il cantiere attraverso i dati generati dal parco macchine e fruibili attraverso piattaforma web e mobile.



PRODUCT LINK™

Il Product Link™, completamente integrato nella macchina, comunica le informazioni essenziali, tra cui la posizione, le ore di funzionamento, il consumo di combustibile, produttività, i tempi di inattività e i codici di evento e diagnostici.



VISIONLINK®

Il facile accesso ai dati del Product Link tramite l'interfaccia utente online VisionLink può aiutare a controllare le prestazioni della macchina o del parco macchine. È possibile utilizzare queste informazioni per prendere decisioni tempestive, aumentando l'efficienza e la produttività nel cantiere, con conseguente riduzione dei costi.

SPECIFICHE TECNICHE

MOTORE

Modello motore	Cat® C4.4
Potenza lorda massima ISO 9249	128 kW / 171 hp
Potenza netta massima ISO 14396	129 kW / 174 hp
Alesaggio	105 mm
Corsa	135 mm
Cilindrata	4,4 l
<ul style="list-style-type: none"> Soddisfa gli standard sulle emissioni UE Stage V Potenza netta disponibile al volano quando il motore è dotato di ventola, filtro dell'aria, post-trattamento dei gas di scarico CEM, alternatore e ventola di raffreddamento a velocità intermedia. Velocità nominale 2.200 giri/min. 	

IMPIANTO PER L'ARIA CONDIZIONATA

- L'impianto per l'aria condizionata contiene gas refrigerante fluorurato ad effetto serra R134a (Potenziale riscaldamento globale = 1.430).
- L'impianto contiene 1,05 kg di refrigerante con un equivalente in CO₂ pari a 1,502 tonnellate metriche.

ROTAZIONE

Velocità massima di rotazione	8,2 giri/min
Coppia di rotazione massima	58 kN·m

CARRO

Distanza libera da terra	320 mm
Angolo massimo di sterzata	35°
Angolo assale oscillante	8,5 ±°
Pneumatici	10.00-20 gemellati pieni

TRASMISSIONE

Marcia avanti/retromarcia	
1ª marcia	8 km/h
2ª marcia (senza volante di sterzo)	15 km/h
2ª marcia (con volante di sterzo)	20 km/h
Velocità riduttore	
1ª marcia	6 km/h
2ª marcia	15 km/h
Trazione alla barra	127 kN
Pendenza massima	65,0%

INSONORIZZAZIONI

2000/14/EC (interno cabina)	70 dB(A)
2000/14/EC (esterno)	99 dB(A)
<ul style="list-style-type: none"> Potrebbe essere necessario utilizzare delle protezioni acustiche quando la macchina viene utilizzata con cabina e stazione dell'operatore aperte per periodi di tempo prolungati o in ambienti rumorosi (in caso di manutenzione non adeguata con porta/finestrini aperti). 	

IMPIANTO IDRAULICO

Pressione massima – Circuito attrezzo	
Normale	35.000 kPa
Sollevamento potenziato	37.000 kPa
Circuito di marcia	35.000 kPa
Meccanismo di rotazione	39.000 kPa
Flusso massimo	
Dispositivi	306 l/min
Circuito di marcia	220 l/min
Circuito ausiliario	
Alta pressione	250 l/min
Media pressione	55 l/min
Meccanismo di rotazione	95 l/min
Cilindri del braccio MH – Alesaggio	130 mm
Cilindri del braccio MH – Corsa	983 mm
Cilindri dell'avambraccio per braccio MH – Alesaggio	110 mm
Cilindri dell'avambraccio per braccio MH – Corsa	1.226
Cilindri del braccio a geometria variabile – Alesaggio	130 mm
Cilindri del braccio a geometria variabile – Corsa	906 mm
Cilindro del posizionatore – Alesaggio	160 mm
Cilindro del posizionatore – Corsa	731 mm
Cilindro del braccio Mono – Alesaggio	130 mm
Cilindro del braccio Mono – Corsa	906 mm
Cilindro dell'avambraccio per braccio Mono o VA – Alesaggio	130 mm
Cilindro dell'avambraccio per braccio Mono o VA – Corsa	1.205 mm
Cilindro della benna – Alesaggio	110 mm
Cilindro della benna – Corsa	1.077 mm

CAPACITÀ SERBATOI

Serbatoio carburante (capacità totale)	350 l
Serbatoio del DEF	30 l
Impianto di raffreddamento	36 l
Olio motore	13 l
Serbatoio idraulico	155 l
Impianto idraulico (serbatoio incluso)	345 l
Riduttore finale (ognuno)	2,5 l

CERTIFICAZIONI

Freni	ISO 3450:2011
Cabina (TOPS)	EN474-5:2006 + A3:2013
FOGS (Struttura di protezione dagli oggetti in caduta opzionale)	ISO 10262:1998

Dimensioni e specifiche sono soggette a variazione senza obbligo di preavviso. Consultate CGT per informazioni dettagliate.

PESI OPERATIVI

	Peso
Contrappeso da 4.700 kg	
Braccio MH da 6,40 m + Avambraccio terminale di posa da 5,0 m + Polipo da 1.400 kg + FOGS+ carro MH con 4 stabilizzatori e lama anteriore + pneumatici gemellati pieni	25.850 kg
Braccio MH da 7,45 m + Avambraccio terminale di posa da 5,0 m + Polipo da 1.400 kg + FOGS+ carro MH con 4 stabilizzatori e lama anteriore + pneumatici gemellati pieni	26.100 kg

Tutti i pesi operativi includono il serbatoio carburante pieno al 90% e un operatore di 75 kg.

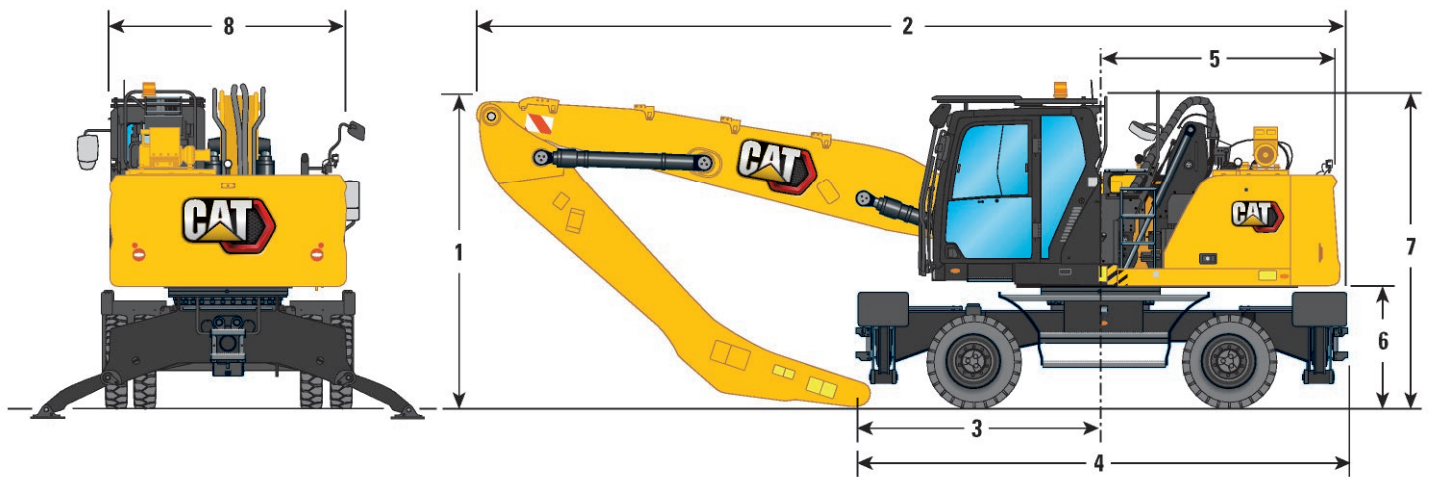
PESO COMPONENTI PRINCIPALI

	kg
Bracci:	
Braccio MH da 6,40 m	2.550
Braccio MH da 7,45 m	2.800
Braccio Mono da 5,65 m	2.300
Braccio a geometria variabile da 5,26 m	2.750
Avambracci:	
Avambraccio terminale di posa per braccio MH da 5,0 m	1.150
Avambraccio da scavo per braccio MH da 4,3 m	1.400
Avambraccio da scavo per braccio Mono o VA da 2,5 m	1.000
Avambraccio da scavo per braccio Mono o VA da 2,9 m	1.050
Carro:	
Carro MH con 4 stabilizzatori da 2,99 m di larghezza	6.000
Carro MH con 4 stabilizzatori e lama da 2,99 m di larghezza	6.550
Set di pneumatici:	
Pneumatici 10.00-20 gemellati pieni	1.800
Attacchi rapidi idraulici:	
Tipo CW	250
Universale	400
Altro:	
Generatore da 15 kW	400
Griglia FOGS	150

SPECIFICHE TECNICHE

DIMENSIONI

Tutte le dimensioni sono indicative. I valori si considerano con pneumatici gemellati 10,00-20.

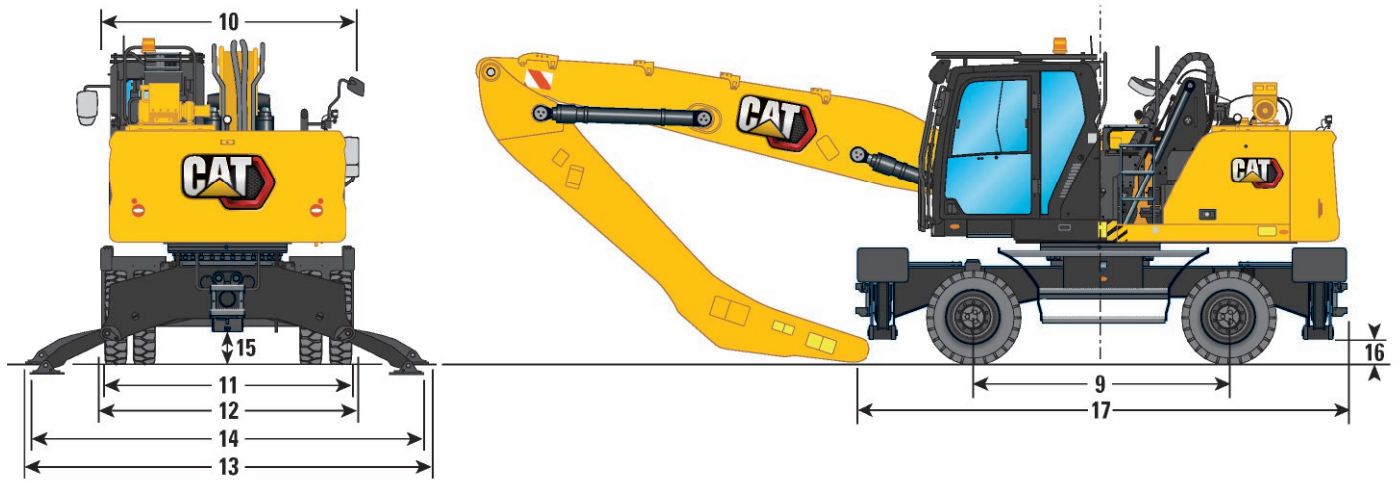


Opzioni braccio	Braccio MH 6,40 m		Braccio MH 7,45 m	
	Terminale di posa	Avambraccio da scavo	Terminale di posa	Avambraccio da scavo
Opzioni avambraccio	5,0 m	4,3 m	5,0 m	4,3 m
1 Altezza di trasporto con struttura FOGS (punto più alto tra braccio e cabina)	3.350 mm	3.350 mm	3.350 mm	3.350 mm
2 Lunghezza di spedizione				
Carro MH da 2,99 m	9.590 mm	9.650 mm	10.670 mm	10.710 mm
Carro MH con lama da 2,99 m	10.050 mm	10.050 mm	11.130 mm	10.710 mm
3 Punto di supporto	2.240 mm	2.930 mm	3.190 mm	3.640 mm
4 Lunghezza totale del carro				
Carro MH da 2,99 m	5.290 mm	5.290 mm	5.290 mm	5.290 mm
Carro MH con lama da 2,99 m	5.740 mm	5.740 mm	5.740 mm	5.740 mm
5 Raggio di rotazione posteriore	2.600 mm	2.600 mm	2.600 mm	2.600 mm
6 Distanza del contrappeso da terra	1.300 mm	1.300 mm	1.300 mm	1.300 mm
7 Altezza cabina				
Cabina abbassata - senza griglia FOGS	3.350 mm	3.350 mm	3.350 mm	3.350 mm
Cabina abbassata - con griglia FOGS	3.350 mm	3.350 mm	3.350 mm	3.350 mm
Cabina alzata - senza griglia FOGS	5.750 mm	5.750 mm	5.750 mm	5.750 mm
Cabina alzata - con griglia FOGS	5.750 mm	5.750 mm	5.750 mm	5.750 mm
8 Larghezza torretta				
Inclusi i corrimano	2.540 mm	2.540 mm	2.540 mm	2.540 mm

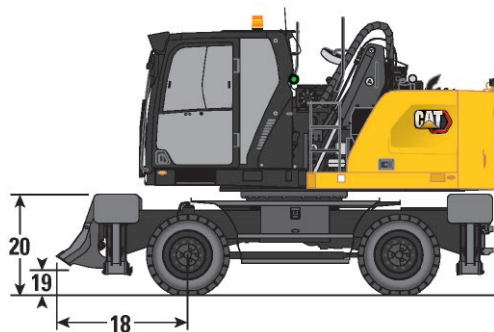
Dimensioni e specifiche sono soggette a variazione senza obbligo di preavviso. Consultate CGT per informazioni dettagliate.

DIMENSIONI CARRO

Tutte le dimensioni sono indicative. I valori si considerano con pneumatici gemellati 10,00-20.



Carro	2,99 m
9 Interasse	2.750 mm
10 Larghezza di spedizione	2.990 mm
Larghezza del carro	
11 Esterno pneumatici	2.650 mm
12 Con stabilizzatori alzati	2.990 mm
13 Con stabilizzatori a terra	4.580 mm
14 Con stabilizzatori completamente abbassati	4.510 mm
Massima profondità stabilizzatori	90 mm
Distanza da terra	
15 Assali	320 mm
16 Stabilizzatori	240 mm
17 Lunghezza del carro	
Senza lama	5.300 mm
Con lama	5.740 mm
Lama	
18 Distanza fra asse frontale e lama	1.950 mm
19 Altezza da terra	320 mm
20 Altezza	930 mm
Larghezza	2.990 mm

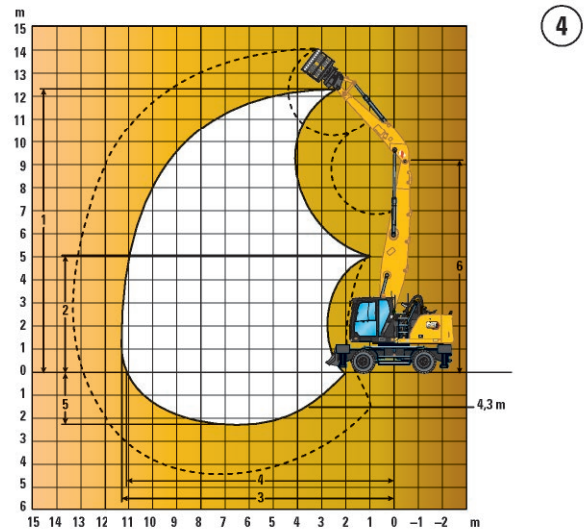
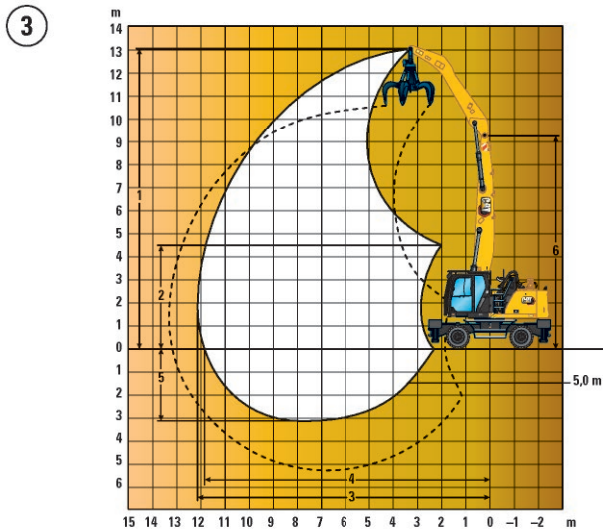
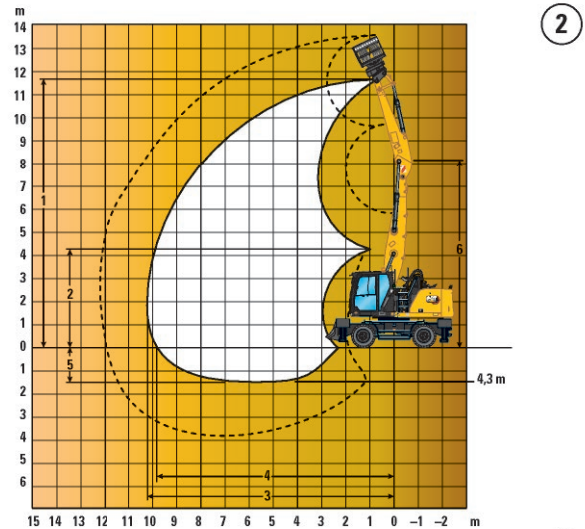
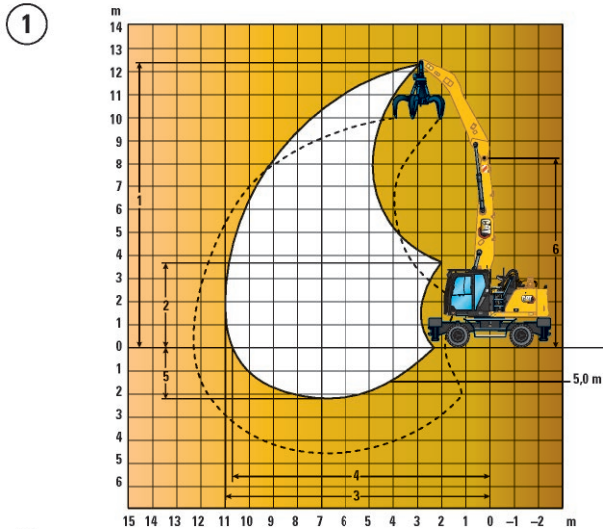


Dimensioni e specifiche sono soggette a variazione senza obbligo di preavviso. Consultate CGT per informazioni dettagliate.

SPECIFICHE TECNICHE

DIAGRAMMA DI LAVORO

Tutte le dimensioni sono approssimate e possono variare in base alla scelta della benna.



Opzioni braccio

Braccio MH
6,40 m

Braccio MH
7,45 m

Opzioni avambraccio

Terminale
di posa
5,0 m

Avambraccio
da scavo
4,3 m

Terminale
di posa
5,0 m

Avambraccio
da scavo
4,3 m

①

②

③

④

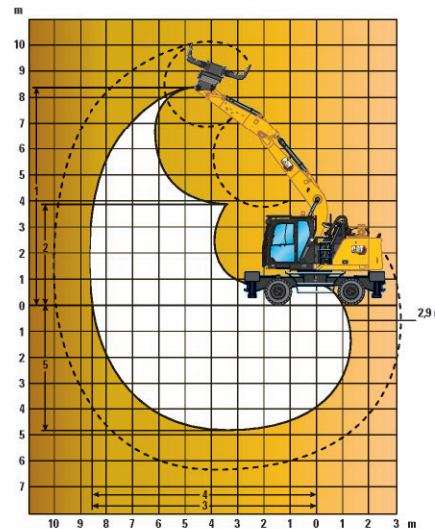
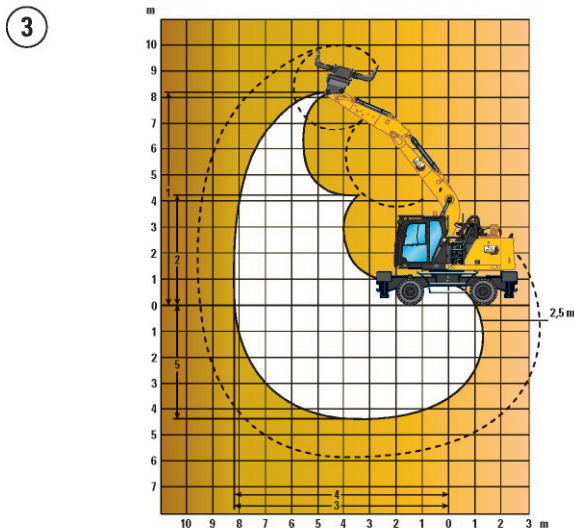
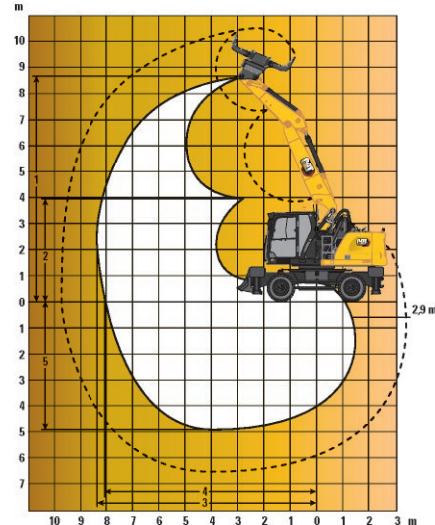
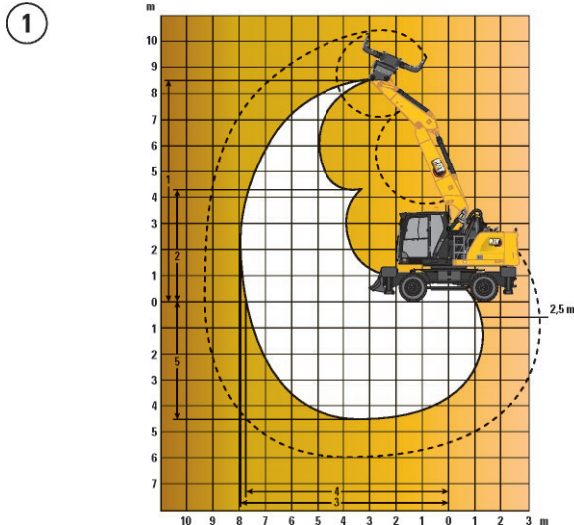
1	Altezza massima	12.390 mm	11.710 mm	13.030 mm	12.380 mm
2	Altezza minima di scarico	3.730 mm	4.290 mm	4.520 mm	5.130 mm
3	Sbraccio massimo	11.000 mm	10.280 mm	12.010 mm	11.300 mm
4	Sbraccio massimo a terra	10.670 mm	9.800 mm	11.870 mm	11.140 mm
5	Profondità massima	2.200 mm	1.500 mm	3.010 mm	2.310 mm
6	Altezza massima perno del braccio	8.200 mm	8.200 mm	9.260 mm	9.260 mm

Tutte le dimensioni sono riferite al perno del terminale di posa con macchina equipaggiata con pneumatici pieni gemellati 10.00-20.

Dimensioni e specifiche sono soggette a variazione senza obbligo di preavviso. Consultate CGT per informazioni dettagliate.

DIAGRAMMA DI LAVORO

Tutte le dimensioni sono approssimate e possono variare in base alla scelta della benna.



Opzioni braccio

Braccio a geometria variabile 5,26 m

Braccio mono 5,65 m

①

②

③

④

Opzioni avambraccio

Avambraccio da scavo

Avambraccio da scavo

2,5 m

2,9 m

2,5 m

2,9 m

1 Altezza massima

8.500 mm

8.780 mm

8.220 mm

8.440 mm

2 Altezza minima di scarico

4.340 mm

3.960 mm

4.330 mm

3.930 mm

3 Sbraccio massimo

7.930 mm

8.310 mm

8.280 mm

8.660 mm

4 Sbraccio massimo a terra

7.720 mm

8.110 mm

8.280 mm

8.660 mm

5 Profondità massima

4.490 mm

4.890 mm

4.460 mm

4.860 mm

Tutte le dimensioni sono riferite al perno del terminale di posa con macchina equipaggiata con pneumatici pieni gemellati 10.00-20.

Dimensioni e specifiche sono soggette a variazione senza obbligo di preavviso. Consultate CGT per informazioni dettagliate.

SPECIFICHE TECNICHE

CAPACITÀ DI SOLLEVAMENTO – BRACCIO MH DA 6,4 M – AVAMBRACCIO DA SCAVO DA 4,3 m

Tutti i valori sono espressi in kg, macchina senza attrezzature, con cabina sollevabile idraulicamente, pneumatici pieni, contrappeso 4.700 kg, sollevamento potenziato attivo.

		Carico a sbraccio massimo (estremità avambraccio/perno benna)			Carico sulla parte anteriore			Carico sulla parte posteriore			Carico laterale			Altezza punto di carico					
Altezza	Configurazione carro 2,99 m MH	3.000 mm			4.500 mm			6.000 mm			7.500 mm			9.000 mm			mm		
		Stabilizzatori – alzati	Stabilizzatori – abbassati	Stabilizzatori – alzati	Stabilizzatori – abbassati	Stabilizzatori – alzati	Stabilizzatori – abbassati	Stabilizzatori – alzati	Stabilizzatori – abbassati	Stabilizzatori – alzati	Stabilizzatori – abbassati	Stabilizzatori – alzati	Stabilizzatori – abbassati	Stabilizzatori – alzati	Stabilizzatori – abbassati	Stabilizzatori – alzati	Stabilizzatori – abbassati	Stabilizzatori – alzati	Stabilizzatori – abbassati
10.500 mm	Stabilizzatori – alzati				*7.200	*7.200	*7.200										*5.800	*5.800	5.500
	Stabilizzatori – abbassati				*7.200	*7.200	*7.200										*5.800	*5.800	*5.800
9.000 mm	Stabilizzatori – alzati				*8.700	*8.700	7.600	6.250	6.250	4.700							4.450	4.400	3.300
	Stabilizzatori – abbassati				*8.700	*8.700	*8.700	*7.300	*7.300	*7.300							*4.950	*4.950	*4.950
7.500 mm	Stabilizzatori – alzati				*9.750	*9.750	7.600	6.250	6.250	4.700	4.300	4.250	3.200				3.350	3.350	2.450
	Stabilizzatori – abbassati				*9.750	*9.750	*9.750	*8.200	*8.200	*8.200	*6.900	*6.900	*6.900				*4.650	*4.650	*4.650
6.000 mm	Stabilizzatori – alzati				9.950	9.900	7.350	6.150	6.100	4.600	4.200	4.200	3.100	3.050	3.050	2.200	2.800	2.800	2.000
	Stabilizzatori – abbassati				*10.500	*10.500	*10.500	*8.400	*8.400	*8.400	*6.350	*6.950	*6.950	*5.800	*5.800	5.200	*4.550	*4.550	*4.550
4.500 mm	Stabilizzatori – alzati	*14.950	*14.950	13.450	9.400	9.400	6.900	5.900	5.850	4.350	4.100	4.050	3.000	3.000	3.000	2.150	2.500	2.500	1.750
	Stabilizzatori – abbassati	*14.950	*14.950	*14.950	*11.400	*11.400	*11.400	*8.750	*8.750	*8.750	*7.050	*7.050	6.950	*5.750	*5.750	5.100	*4.600	*4.600	4.350
3.000 mm	Stabilizzatori – alzati	17.250	17.200	11.500	8.650	8.650	6.200	5.550	5.500	4.000	3.900	3.900	2.800	2.900	2.900	2.050	2.350	2.300	1.600
	Stabilizzatori – abbassati	*19.200	*19.200	*19.200	*12.300	*12.300	*12.300	*9.050	*9.050	*9.050	*7.100	*7.100	6.750	*5.650	*5.650	5.000	*4.500	*4.500	4.050
1.500 mm	Stabilizzatori – alzati	*3.000	*3.000	*3.000	7.950	7.900	5.550	5.200	5.150	3.700	3.700	3.700	2.650	2.800	2.800	1.950	2.250	2.250	1.550
	Stabilizzatori – abbassati	*3.000	*3.000	*3.000	*12.350	*12.350	*12.350	*8.950	*8.950	*8.950	*6.900	*6.900	6.550	*5.350	*5.350	4.900	*3.950	*3.950	*3.950
0 mm	Stabilizzatori – alzati				7.550	7.500	5.150	4.950	4.900	3.450	3.600	3.550	2.500	2.750	2.700	1.900			
	Stabilizzatori – abbassati				*10.200	*10.200	*10.200	*8.200	*8.200	*8.200	*6.250	*6.250	*6.250	*4.650	*4.650	*4.650			

* Limitato dalla capacità di sollevamento idraulico piuttosto che dal carico di ribaltamento.

L'assale oscillante deve essere bloccato. Il peso di tutti gli accessori di sollevamento deve essere sottratto alle capacità di sollevamento. Tutte le capacità di sollevamento sono calcolate e valutate secondo le disposizioni ISO 10567:2007.

I carichi non eccedono l'87% della capacità di sollevamento idraulico o il 75% del carico di ribaltamento. Sollevamento potenziato attivo. Le capacità di sollevamento sono calcolate con la macchina posizionata su una superficie stabile e uniforme. Il punto di carico è la linea centrale dell'articolazione di fissaggio del perno della benna sull'avambraccio. La capacità di sollevamento è calcolata con il cilindro VA completamente estratto. L'uso di un punto di fissaggio per le attrezzature per movimentare/sovlevare oggetti potrebbe influire negativamente sulle prestazioni di sollevamento della macchina.

Per avere informazioni specifiche sul prodotto, fare sempre riferimento al manuale di uso e manutenzione.

CAPACITÀ DI SOLLEVAMENTO – BRACCIO MH DA 6,4 M – AVAMBRACCIO TERMINALE DI POSA DA 5,0 m

Tutti i valori sono espressi in kg, macchina senza attrezzature, con cabina sollevabile idraulicamente, pneumatici pieni, contrappeso 4.700 kg, sollevamento potenziato attivo.

Altezza punto di carico	Configurazione carro 2,99 MH	3.000 mm			4.500 mm			6.000 mm			7.500 mm			9.000 mm			10.500 mm			mm			
		Carico a sbraccio massimo (estremità avambraccio/perno benna)	Carico sulla parte anteriore	Carico sulla parte posteriore	Carico laterale	Carico a sbraccio massimo (estremità avambraccio/perno benna)	Carico sulla parte anteriore	Carico sulla parte posteriore	Carico laterale	Carico a sbraccio massimo (estremità avambraccio/perno benna)	Carico sulla parte anteriore	Carico sulla parte posteriore	Carico laterale	Carico a sbraccio massimo (estremità avambraccio/perno benna)	Carico sulla parte anteriore	Carico sulla parte posteriore	Carico laterale	Carico a sbraccio massimo (estremità avambraccio/perno benna)	Carico sulla parte anteriore		Carico sulla parte posteriore	Carico laterale	
12.000 mm	Stabilizzatori – alzati	*7.650	*7.650	*7.650															*6.500	*6.500	*6.500	3.820	
	Stabilizzatori – abbassati	*7.650	*7.650	*7.650															*6.500	*6.500	*6.500		
10.500 mm	Stabilizzatori – alzati				*7.500	*7.500	*7.500	*5.950	*5.950	4.950									*4.900	*4.900	4.150	6.640	
	Stabilizzatori – abbassati				*7.500	*7.500	*7.500	*5.950	*5.950	*5.950									*4.900	*4.900	*4.900		
9.000 mm	Stabilizzatori – alzati							6.700	6.650	5.100	4.600	4.600	3.500						3.850	3.850	2.900	8.270	
	Stabilizzatori – abbassati							*7.350	*7.350	*7.350	*5.800	*5.800	*5.800						*4.400	*4.400	*4.400		
7.500 mm	Stabilizzatori – alzati							6.650	6.650	5.100	4.600	4.600	3.500	3.350	3.350	2.500			3.100	3.100	2.300	9.390	
	Stabilizzatori – abbassati							*8.000	*8.000	*8.000	*6.900	*6.900	*6.900	*5.050	*5.050	*5.050			*4.150	*4.150	*4.150		
6.000 mm	Stabilizzatori – alzati				*9.300	*9.300	7.850	6.500	6.500	4.950	4.550	4.500	3.450	3.350	3.350	2.500			2.700	2.700	2.000	10.160	
	Stabilizzatori – abbassati				*9.300	*9.300	*9.300	*8.250	*8.250	*8.250	*6.950	*6.950	*6.950	*5.950	*5.950	5.500			*4.050	*4.050	*4.050		
4.500 mm	Stabilizzatori – alzati				9.950	9.950	7.400	6.250	6.250	4.700	4.400	4.350	3.300	3.250	3.250	2.450	2.500	2.500	1.850	2.450	2.450	1.750	10.670
	Stabilizzatori – abbassati				*10.950	*10.950	*10.950	*8.650	*8.650	*8.650	*7.150	*7.150	*7.150	*6.000	*6.000	5.400	*4.600	*4.600	4.200	*4.100	*4.100	*4.100	
3.000 mm	Stabilizzatori – alzati	*18.200	*18.200	12.650	9.200	9.200	6.700	5.900	5.850	4.350	4.200	4.200	3.100	3.150	3.150	2.300	2.450	2.450	1.800	2.300	2.300	1.650	10.940
	Stabilizzatori – abbassati	*18.200	*18.200	*18.200	*12.100	*12.100	*12.100	*9.100	*9.100	*9.100	*7.250	*7.250	7.050	*5.950	*5.950	5.300	*4.750	*4.750	4.150	*4.200	*4.200	3.900	
1.500 mm	Stabilizzatori – alzati	*5.550	*5.550	*5.550	8.400	8.400	6.000	5.500	5.500	4.000	4.000	3.950	2.900	3.050	3.050	2.200	2.400	2.400	1.700	2.250	2.200	1.600	11.000
	Stabilizzatori – abbassati	*5.550	*5.550	*5.550	*12.650	*12.650	*12.650	*9.300	*9.300	*9.300	*7.250	*7.250	6.800	*5.750	*5.750	5.150	*4.450	*4.450	4.100	*3.900	*3.900	3.800	
0 mm	Stabilizzatori – alzati	*3.850	*3.850	*3.850	7.850	7.800	5.500	5.200	5.200	3.750	3.800	3.800	2.750	2.950	2.950	2.100	2.350	2.350	1.700				
	Stabilizzatori – abbassati	*3.850	*3.850	*3.850	*12.000	*12.000	*12.000	*8.850	*8.850	*8.850	*6.850	*6.850	6.600	*5.300	*5.300	5.050	*3.850	*3.850	*3.850				
-1.500 mm	Stabilizzatori – alzati				7.600	7.550	5.250	5.050	5.000	3.550	3.700	3.700	2.650	2.900	2.850	2.050							
	Stabilizzatori – abbassati				*9.750	*9.750	*9.750	*7.700	*7.700	*7.700	*5.900	*5.900	*5.900	*4.400	*4.400	*4.400							

* Limitato dalla capacità di sollevamento idraulico piuttosto che dal carico di ribaltamento.

L'assale oscillante deve essere bloccato. Il peso di tutti gli accessori di sollevamento deve essere sottratto alle capacità di sollevamento. Tutte le capacità di sollevamento sono calcolate e valutate secondo le disposizioni ISO 10567:2007.

I carichi non eccedono l'87% della capacità di sollevamento idraulico o il 75% del carico di ribaltamento. Sollevamento potenziato attivo. Le capacità di sollevamento sono calcolate con la macchina posizionata su una superficie stabile e uniforme. Il punto di carico è la linea centrale dell'articolazione di fissaggio del perno della benna sull'avambraccio. La capacità di sollevamento è calcolata con il cilindro VA completamente estratto. L'uso di un punto di fissaggio per le attrezzature per movimentare/ sollevare oggetti potrebbe influire negativamente sulle prestazioni di sollevamento della macchina.

Per avere informazioni specifiche sul prodotto, fare sempre riferimento al manuale di uso e manutenzione.

SPECIFICHE TECNICHE

CAPACITÀ DI SOLLEVAMENTO – BRACCIO MH DA 7,45 M – AVAMBRACCIO DA SCAVO DA 4,3 m

Tutti i valori sono espressi in kg, macchina senza attrezzature, con cabina sollevabile idraulicamente, pneumatici pieni, contrappeso 4.700 kg, sollevamento potenziato attivo.

		Carico a sbraccio massimo (estremità avambraccio/perno benna)			Carico sulla parte anteriore			Carico sulla parte posteriore			Carico laterale			Altezza punto di carico									
Altezza punto di carico	Configurazione carro 2,99 MH	3.000 mm			4.500 mm			6.000 mm			7.500 mm			9.000 mm			10.500 mm			mm			
		Alzati	Abbassati	Laterale	Alzati	Abbassati	Laterale	Alzati	Abbassati	Laterale	Alzati	Abbassati	Laterale	Alzati	Abbassati	Laterale	Alzati	Abbassati	Laterale	Alzati	Abbassati	Laterale	
12.000 mm	Stabilizzatori – alzati				*6.500	*6.500	*6.500													*6.300	*6.300	*6.300	4.630
	Stabilizzatori – abbassati				*6.500	*6.500	*6.500													*6.300	*6.300	*6.300	
10.500 mm	Stabilizzatori – alzati							6.250	6.200	4.650										4.600	4.550	3.400	7.120
	Stabilizzatori – abbassati							*7.000	*7.000	*7.000										*5.150	*5.150	*5.150	
9.000 mm	Stabilizzatori – alzati							6.300	6.300	4.750	4.250	4.250	3.150							3.250	3.200	2.350	8.670
	Stabilizzatori – abbassati							*8.050	*8.050	*8.050	*6.650	*6.650	*6.650							*4.750	*4.750	*4.750	
7.500 mm	Stabilizzatori – alzati							6.200	6.200	4.650	4.250	4.200	3.100	3.050	3.000	2.200				2.600	2.550	1.800	9.740
	Stabilizzatori – abbassati							*8.150	*8.150	*8.150	*6.700	*6.700	*6.700	*5.600	*5.600	5.150				*4.600	*4.600	4.500	
6.000 mm	Stabilizzatori – alzati				9.600	9.600	7.050	5.950	5.900	4.400	4.100	4.050	3.000	2.950	2.950	2.100				2.200	2.200	1.500	10.480
	Stabilizzatori – abbassati				*10.950	*10.950	*10.950	*8.400	*8.400	*8.400	*6.800	*6.800	*6.800	*5.600	*5.600	5.100				*4.550	*4.550	3.900	
4.500 mm	Stabilizzatori – alzati	17.850	17.800	11.950	8.800	8.800	6.350	5.550	5.550	4.050	3.900	3.850	2.800	2.850	2.850	2.000	2.150	2.150	1.450	1.950	1.950	1.350	10.970
	Stabilizzatori – abbassati	*18.150	*18.150	*18.150	*11.750	*11.750	*11.750	*8.700	*8.700	*8.700	*6.850	*6.850	6.750	*5.550	*5.550	5.000	*4.500	*4.500	3.850	*4.100	*4.100	3.550	
3.000 mm	Stabilizzatori – alzati				7.850	7.800	5.450	5.150	5.100	3.650	3.650	3.650	2.600	2.750	2.700	1.900	2.100	2.050	1.400	1.850	1.850	1.200	11.240
	Stabilizzatori – abbassati				*12.100	*12.100	*12.100	*8.800	*8.800	*8.800	*6.850	*6.850	6.450	*5.450	*5.450	4.850	*4.300	*4.300	3.750	*3.700	*3.700	3.350	
1.500 mm	Stabilizzatori – alzati				*5.350	*5.350	4.800	4.750	4.700	3.250	3.450	3.400	2.350	2.600	2.600	1.750	2.000	2.000	1.350	1.800	1.750	1.150	11.300
	Stabilizzatori – abbassati				*5.350	*5.350	*5.350	*8.400	*8.400	*8.400	*6.500	*6.500	6.250	*5.100	*5.100	4.700	*3.950	*3.950	3.700	*3.200	*3.200	*3.200	
0 mm	Stabilizzatori – alzati				*4.650	*4.650	4.500	4.500	4.450	3.050	3.250	3.250	2.200	2.500	2.500	1.650	1.950	1.950	1.300	1.800	1.800	1.150	11.150
	Stabilizzatori – abbassati				*4.650	*4.650	*4.650	*7.300	*7.300	*7.300	*5.800	*5.800	*5.800	*4.500	*4.500	*4.500	*3.300	*3.300	*3.300	*2.650	*2.650	*2.650	
-1.500 mm	Stabilizzatori – alzati							4.400	4.350	2.950	3.200	3.150	2.150	2.450	2.450	1.600							
	Stabilizzatori – abbassati							*5.600	*5.600	*5.600	*4.600	*4.600	*4.600	*3.550	*3.550	*3.550							

* Limitato dalla capacità di sollevamento idraulico piuttosto che dal carico di ribaltamento.

L'assale oscillante deve essere bloccato. Il peso di tutti gli accessori di sollevamento deve essere sottratto alle capacità di sollevamento. Tutte le capacità di sollevamento sono calcolate e valutate secondo le disposizioni ISO 10567:2007.

I carichi non eccedono l'87% della capacità di sollevamento idraulico o il 75% del carico di ribaltamento. Sollevamento potenziato attivo. Le capacità di sollevamento sono calcolate con la macchina posizionata su una superficie stabile e uniforme. Il punto di carico è la linea centrale dell'articolazione di fissaggio del perno della benna sull'avambraccio. La capacità di sollevamento è calcolata con il cilindro VA completamente estratto. L'uso di un punto di fissaggio per le attrezzature per movimentare/sovrare oggetti potrebbe influire negativamente sulle prestazioni di sollevamento della macchina.

Per avere informazioni specifiche sul prodotto, fare sempre riferimento al manuale di uso e manutenzione.

SPECIFICHE TECNICHE

GUIDA ALLA GAMMA DELLE ATTREZZATURE

ATTACCO DIRETTO		MH 2,99 m			
Carro		4.700 kg			
Contrappeso		6,4 m MH		7,45 m MH	
Tipo braccio		4.30 m	5.00 m	4.30 m	5.00 m
Lunghezza avambraccio		4.30 m	5.00 m	4.30 m	5.00 m
Multiprocessori	MP318 chele a cesoia	✓		✓	
Benne selezionatrici	G317 GC	✓		✓	
	G318	✓		✓	
	G318 WH-800	✓		✓	
Polipi	GSH420-500		●		●
	GSH420-600		●		●
	GSH520-500		●		●
	GSH520-600		●		●
	GSV520-500		●		●
	GSV520-600		●		●

ATTACCO RAPIDO UNIVERSALE		MH 2,99 m	
Carro		4.700 kg	
Contrappeso		6,4 m MH	7,45 m MH
Tipo braccio		4.30 m	4.30 m
Lunghezza avambraccio		4.30 m	4.30 m
Multiprocessori	MP318 chele a cesoia	✓	
Benne selezionatrici	G317 GC	✓	
	G318	✓	
	G318 WH-800	✓	

ATTACCO RAPIDO CW40-S		MH 2,99 m	
Carro		4.700 kg	
Contrappeso		6,4 m MH	7,45 m MH
Tipo braccio		4.30 m	4.30 m
Lunghezza avambraccio		4.30 m	4.30 m
Multiprocessori	MP318 chele a cesoia	✓	
Benne selezionatrici	G317 GC	✓	✓
	G318	✓	
	G318 WH-800	✓	

I carichi sono conformi agli standard EN474-5:2006 + A3:2013 per gli escavatori, non superano l'87% della capacità di sollevamento idraulico o il 75% della capacità di ribaltamento con collegamento anteriore completamente esteso a livello del terreno con benna ripiegata.

Capacità basata su ISO 7451:2007. Peso benna con punte per utilizzo normale.

Caterpillar raccomanda l'utilizzo di strumenti di lavoro appropriati per massimizzare il valore che i clienti ricevono dai nostri prodotti. L'utilizzo di strumenti di lavoro, incluse le benne, che non rispondono alle specifiche raccomandazioni di Caterpillar in materia di peso, dimensioni, flusso, pressione, ecc. può determinare prestazioni non ottimali, incluse (ma non limitate a) riduzioni di produzione, stabilità, affidabilità e durata delle componenti. L'uso improprio di uno strumento di lavoro tale da provocare oscillazione, leveraggio, torsione e/o incastro di carichi pesanti, causerà la riduzione della vita utile del braccio e dell'avambraccio.

Gli abbinamenti possibili dipendono dalle configurazioni dell'escavatore. Si prega di consultare CGT per l'abbinamento corretto delle attrezzature.

- ✓ Abbinamento
- ✓* Abbinamento solo anteriore
- Nessun Abbinamento
- 1.800 kg/m³
- 1.200 kg/m³

(continua nella prossima pagina)

Dimensioni e specifiche sono soggette a variazione senza obbligo di preavviso. Consultate CGT per informazioni dettagliate.

EQUIPAGGIAMENTO DI SERIE E OPZIONALE

L'equipaggiamento di serie e opzionale può variare. Consulta CGT per maggiori dettagli.

MOTORE		
	di Serie	Opzionale
Motore C4.4 Stage V	✓	
Modalità di potenza	✓	
Minimo automatico in caso di inattività	✓	
Spegnimento automatico del motore inattivo	✓	
Capacità di raffreddamento a temperature ambiente elevate fino a 52 °C	✓	
Capacità di avvio motore a temperature basse fino a -18 °C	✓	
Filtro aria a doppio elemento con prefiltro integrato	✓	
Pompa di adescamento del combustibile	✓	
Ventole elettriche reversibili on demand a velocità variabile e schermo di protezione radiatori vibrante	✓	
Capacità biodiesel fino a BD20	✓	

CARRO E STRUTTURE		
	di Serie	Opzionale
Trazione integrale	✓	
Blocco automatico dell'assale	✓	
Blocco elettronico della rotazione e traslazione	✓	
Assali per impieghi gravosi	✓	
Assale anteriore oscillante bloccabile	✓	
Pneumatici gemellati pieni 10.00-20	✓	
Gradini con cassetta portautensili (sinistra e destra)	✓	
Trasmissione idrostatica a due velocità	✓	
Contrappeso da 4.700 kg	✓	

IMPIANTO IDRAULICO		
	di Serie	Opzionale
Valvole di blocco braccio e avambraccio	✓	
Allarme sovraccarico	✓	
Distributore elettroidraulico	✓	
Riscaldamento automatico olio idraulico	✓	
Joystick a due slider	✓	
Impianto ausiliario Tool control a gestione elettronica		✓
Circuito media pressione	✓	
Modalità sollevamento potenziato	✓	
Impianto per attacco rapido idraulico		✓
SmartBoom™	✓	
Sterzo su Joystick	✓	
Colonna di sterzo		✓
Pompa dedicata per la rotazione	✓	
Freno di rotazione automatico	✓	
Possibilità di personalizzare la risposta dell'idraulica	✓	
Possibilità di personalizzare le funzioni associate ai movimenti dei joystick	✓	

BRACCIO, AVAMBRACCI E LEVERISMI		
	di Serie	Opzionale
Braccio Mono da 5,65 m		✓
Braccio a geometria variabile da 5,26		✓
Avambraccio da scavo da 2,5 m		✓
Avambraccio da scavo da 2,9 m		✓
Braccio MH da 6,40 m	✓	
Braccio MH da 7,45 m		✓
Avambraccio terminale di posa da 5,0 m	✓	
Avambraccio da scavo da 4,3 m per braccio MH		✓
Leverismo benne tipo B con occhiello per il sollevamento		✓

(continua nella prossima pagina)

SPECIFICHE TECNICHE

EQUIPAGGIAMENTO DI SERIE E OPZIONALE (continua)

L'equipaggiamento di serie e opzionale può variare. Consulta CGT per maggiori dettagli.

IMPIANTO ELETTRICO

	di Serie	Opzionale
Luci a LED su braccio , avambraccio e cabina	✓	
Luci a LED sul lato sinistro, destro e sul contrappeso	✓	
Luci di lavoro a LED con latenza programmabile	✓	
Luci di circolazione e frecce anteriori e posteriori	✓	
Batterie senza necessità di manutenzione	✓	
Chiave di stacco batteria	✓	
Pompa di rifornimento del combustibile	✓	

TECNOLOGIA CAT

	di Serie	Opzionale
Cat Product Link™	✓	
Protezione cabina "Cab Avoidance"	✓	
Predisposizione per remote service	✓	

ASSISTENZA E MANUTENZIONE

	di Serie	Opzionale
Porte per il campionamento programmato dell'olio (S-O-S SM)	✓	
Sistema di lubrificazione automatica	✓	

SICUREZZA E PROTEZIONE

	di Serie	Opzionale
Telecamera a 360°	✓	
Specchietti grandangolari	✓	
Allarme di marcia	✓	
Clacson/segnalatore acustico	✓	
Lampeggiante sulla cabina	✓	
Leva di sicurezza (blocco per tutti i comandi)	✓	
Spegnimento motore da terra	✓	
Bluetooth®	✓	
Piastre antiscivolo e bulloni a testa conica sulle piattaforme di servizio	✓	
Griglia FOGS	✓	

OPZIONI CABINA	
	Deluxe
Cabina insonorizzata	●
Sedile riscaldato con sospensione pneumatica regolabile elettricamente	●
Consolle di comando regolabile in altezza, senza attrezzi	●
Schermo touch-screen LCD da 254 mm (10") ad alta risoluzione	●
Specchietto meccanico	●
Condizionatore automatico a 2 zone	●
Jog dial e tasti di selezione rapida per controllo monitor	●
Controllo motore con avviamento Keyless	●
Cintura di sicurezza alta visibilità da 51 mm	●
Avviso cintura di sicurezza slacciata	●
Radio con Bluetooth integrato (incluso USB, porta aux e microfono)	●
2 prese DC da 12V	●
Portadocumenti	●
Porta bottiglie e porta bicchieri	●
Parabrezza monoblocco laminato (a norma EN 356 P5A)	●
Tergicristallo parallelo con lavavetri	●
Tettuccio fisso in vetro	●
Luci soffitto a LED	●
Luce di cortesia sotto il sedile	●
Uscita d'emergenza dal finestrino posteriore	●
Tappetino lavabile	●
Lampeggiante sulla cabina	●
Griglia FOGS	●
Due luci a LED sulla cabina	●

● Standard ○ A richiesta

FILIALI DI VENDITA, NUOVO E USATO, NOLEGGIO E ASSISTENZA TECNICA



CGT S.p.A.

Direzione Generale: Milano

20055 Vimodrone

Via Padana Superiore, 19

tel. 02.274271 - fax 02.27427554

- **ANCONA** tel. 071.727711 - fax 071.7108331
60027 Osimo, Via A. Volta 15
Loc. Aspigo Terme - Zona Ind.le
- **AOSTA** tel. 0165.77481 - fax 0165.765192
11020 Quart, Località Amerique
- **AREZZO** tel. 0575.394.1 - fax 0575.356608
52100 Via P. Calamandrei, 305
- **BARI** tel. 080.5861111 - fax 080.5322179
70026 Modugno, Zona Industriale S.S. 96 km. 118
- **BERGAMO/BRESCIA** tel. 030.657681
fax 030.6857215 - 25050 Passirano,
Via S. Antonio, 4/B
- **BOLOGNA** tel. 051.6477.1 - fax 051.727450
40012 Calderara di Reno, Via Persicetana, 4
- **BOLZANO** tel. 0471.82451 - fax 0471.824590
39044 Egna, Via degli Artigiani, 14 - Zona Ind.le Sud
- **CAGLIARI** tel. 070.211271 - fax 070.240377
09030 Elmas, Via Sernagiotto, 12
- **CARRARA** tel. 0585.50771 - fax 0585.55296
54031 Avenza, Via Aurelia, angolo Via Carriona
- **CASERTA** tel. 081.500461
81030 Teverola, Strada Consortile
Stabilimento Vega 3
- **CATANIA** tel. 095.7498111 - fax 095.291047
95121, Zona Industriale V Strada, 16
- **COSENZA** tel. 0984.831611 - fax 0984.402532
87036 Rende, Zona Industriale C.da S. Valentino
- **CUNEO** tel. 0172.63801 - fax 0172.691464
12045 Fossano, Via Torino, 57
- **GENOVA** tel. 010.7236.1 - fax 010.750767
16163, Via Lungo Torrente Secca, 64 rosso
- **LIVORNO** tel. 0586.9440.1 - fax 0586.941606
57017 Stagno, Via Aurelia
- **MILANO** tel. 02.923641 - fax 02.92364430
20061 Carugate, Strada Provinciale 121
- **PADOVA** tel. 049.873371 - fax 049.633509
35030 Sarmeola, Via della Provvidenza, 151
- **PERUGIA** tel. 075.9880124 - fax 075.9880125
06089 Torgiano, Loc. Pontenuovo - Via Kennedy, 3
- **POTENZA** tel. 0971.485519 - fax 0971.485525
85050 Tito Scalo, Zona Industriale di Tito
- **ROMA** tel. 06.82601 - fax 06.8260358
00137, Via Nomentana, 1003
- **TERAMO** tel. 085.946541 - fax 085.9462123
64025 Scerne di Pineto, Via Piane Vomano
- **TORINO** tel. 011.8963511 - fax 011.8963556
10036 Settimo T., Via Leini, 130
- **UDINE** tel. 0432.85071 - fax 0432.853408
33019 Tricesimo, Via S. Giorgio, 15
- **VERCELLI** tel. 0161.2951 - fax 0161.295226
13100, Via Torino, 45
- **VERCELLI Divisione Energia** tel. 0161.290300
fax 0161.290370 - 13100, Via Ettore Ara, 12
- **VERONA** tel. 045.825041 - fax 045.8201179
37066 Sommacampagna, Via dell'Agricoltura

www.cgt.it | 800-827134

