

986K BH



Versione per movimentazione blocchi



Motore

Modello motore

Emissioni

Potenza lorda – ISO 14396

Cat® C15 ACERT™

U.S. EPA Tier 4 Final/EU Stage IV
o China Nonroad Stage III e Brazil
MAR-1 ed equivalenti a U.S. Tier 3
ed EU Stage IIIA

335 kW

449 hp

Benne

Capacità benna

Peso operativo

Standard

Configurazione CGT

5,4 m³

53.000 kg

54.500 kg

**Abbassate il
vostro costo
per tonnellata
con la qualità
che dura
nel tempo.**

Contenuto

Strutture.....	4
Trasmissione.....	6
Idraulica.....	8
Cabina	10
Soluzioni tecnologiche.....	12
Sicurezza	13
Facilità di manutenzione.....	14
Assistenza clienti.....	14
Sostenibilità	15
Progettata per la movimentazione dei blocchi.....	16
Attrezzature per movimentazione blocchi Cat.....	18
Caratteristiche tecniche	19
Attrezzatura standard	24
Attrezzatura a richiesta.....	25
Attrezzature obbligatorie	26
Note.....	27





Le grandi pale gommatae Cat sono progettate per garantire la massima durata e affidabilità per più cicli di vita. Grazie alle prestazioni ottimizzate e alla facilità di manutenzione, le nostre macchine consentono di movimentare più materiale in modo efficiente e sicuro a un costo per tonnellata ridotto.

La nuova 986K continua la tradizione di durata, prestazioni, sicurezza, comfort dell'operatore, facilità di manutenzione e sostenibilità.

Strutture

Progettata per le condizioni più difficili.



Bracci di sollevamento

La chiave per raggiungere il massimo in termini di tempi di attività e produttività sono i nostri bracci di sollevamento collaudati sul campo.

- Il design del leverismo a Z offre una visuale perfetta dei bordi della benna e dell'area di lavoro.
- I bracci di sollevamento in acciaio trattato assorbono elevate sollecitazioni di carico.
- La struttura monoblocco in fusione aumenta la resistenza nelle aree di giunzione ai perni.





Strutture robuste

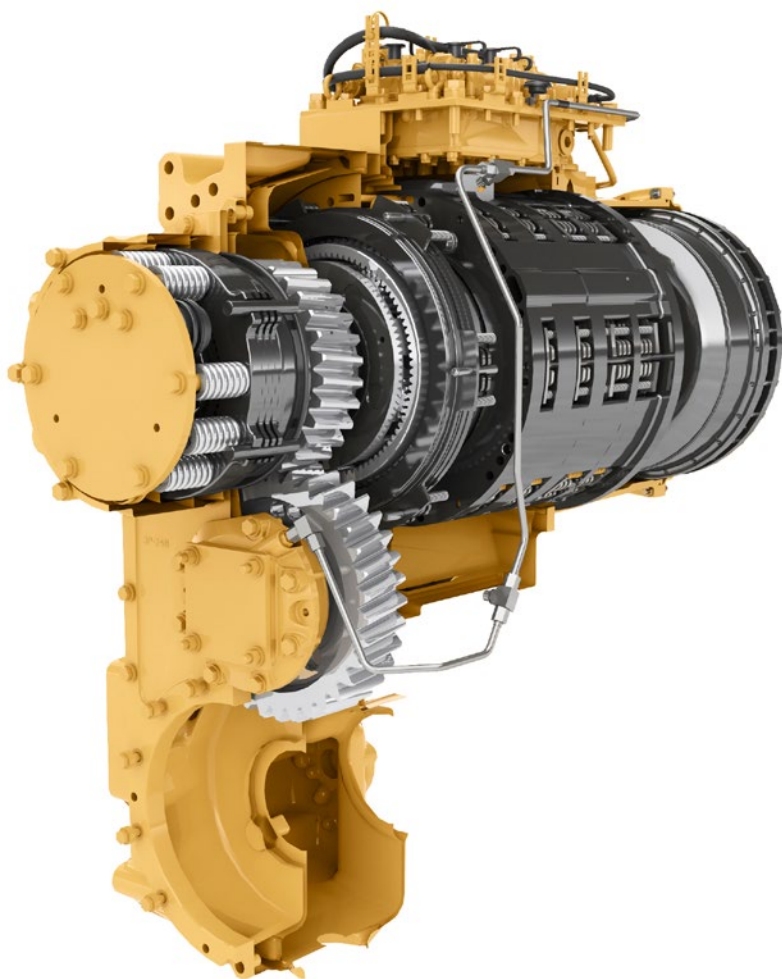
Le strutture estremamente durature, in grado di sostenere molteplici cicli di vita e sopportare condizioni di carico estremo, consentono di migliorare i profitti.

- Il telaio posteriore a sezioni scatolate è resistente agli urti e alle sollecitazioni torsionali.
- I supporti dei cilindri dello sterzo per impieghi gravosi trasmettono efficacemente i carichi al telaio.
- Le aree di montaggio dei perni dell'asse in fusione disperdono meglio le sollecitazioni per garantire una maggiore integrità strutturale.



Leverismo anteriore

Per garantire lunga durata e affidabilità, i giunti a perno del leverismo sono dotati di un design a perno ingrassato con sistema di lubrificazione automatico a richiesta.



Trasmissione powershift epicicloidale Cat®

Una trasmissione all'avanguardia appositamente progettata per le attività estrattive è il primo passo verso il successo.

- Cambi di marcia fluidi e progressivi e grande efficienza attraverso i controlli elettronici integrati.
- Il trattamento termico su ingranaggi e alberi prolunga la durata dei componenti e aumenta al massimo l'affidabilità.
- Quattro velocità di marcia avanti e tre di retromarcia per soddisfare tutte le esigenze.

Motore Cat C15 ACERT

La durata e l'efficienza del modello 986K grazie al motore Cat C15 ACERT. Questo motore a 6 cilindri con turbocompressore incorpora prestazioni ottimali.

- Conforme agli standard sulle emissioni U.S. EPA Tier 4 Final/EU Stage IV o China Nonroad Stage III e Brazil MAR-1 ed equivalenti a U.S. Tier 3 e Stage IIIA.
- L'iniezione elettronica ad attivazione meccanica (MEUI™, Mechanically Actuated Electronic Unit Injection) offre al C15 ACERT un controllo totale sulla fasatura, la durata e la pressione dell'iniezione.
- Il modulo di controllo elettronico A4 del sistema avanzato di gestione dei motori diesel (ADEM™, Advanced Diesel Engine Management) gestisce l'erogazione di carburante per ottimizzare le prestazioni e fornire una risposta rapida del motore.





Trasmissione

Movimentazione del materiale più efficiente grazie a una potenza e a un controllo eccellenti.

Pedale del dispositivo di disinserimento trasmissione

- Prolunga la durata dei freni di servizio disinserendo la trasmissione quando si applicano i freni di servizio.
- Consente all'attrezzatura di lavorare alla massima potenza mentre la macchina è ferma durante il caricamento del dumper.

2 Punto di intervento per il disinserimento – Inizio della modulazione della pressione dei freni di servizio

3 Massima corsa del pedale – Massima pressione nei freni



Idraulica

Produttività che consente più movimentazione e maggiori profitti.



Impianto idraulico con rilevamento del carico

Aumenta l'efficienza attraverso il nostro impianto idraulico con rilevamento del carico. L'impianto idraulico con rilevamento del carico aumenta al massimo le prestazioni indirizzando il flusso del liquido idraulico verso l'attrezzatura e l'impianto dello sterzo solo quando richiesto.

- Consumi del combustibile ridotti.
- Il ridotto riscaldamento del sistema offre maggiori prestazioni ed efficienza.

Comandi elettroidraulici

Le attrezzature reattive aumentano la produttività degli operatori.

- Funzionamento confortevole grazie agli arresti di fine corsa dei cilindri idraulici controllati elettronicamente.
- Comandi di arresto morbidi e di facile utilizzo.
- I disinnesti automatici dell'attrezzatura possono essere configurati dall'interno della cabina.



Impianto dello sterzo

Avvii sicuri del funzionamento della pala con un controllo preciso della macchina grazie all'impianto idraulico dello sterzo con rilevamento del carico del modello 986K.

- Le pompe a pistoni a cilindrata variabile aumentano l'efficienza.
- L'articolazione dello sterzo a 35° permette un posizionamento perfetto per facilitare le operazioni di carico in spazi ristretti.
- Le funzioni di controllo dello sterzo e della trasmissione integrate migliorano il comfort dell'operatore.

Sistema di filtraggio

L'avanzato sistema di filtraggio garantisce migliori prestazioni e maggiore affidabilità dell'impianto idraulico.

- Filtro sul ritorno dell'olio idraulico dallo scambiatore di calore.
- Filtro pilota.
- Filtri a rete per ritorno e drenaggio del carter interno al serbatoio idraulico.
- Filtri dello scambiatore di calore dell'olio degli assali, se in dotazione.





Gli operatori possono lavorare in modo più efficiente e comodo grazie alle funzioni integrate nella cabina suggerite dalle esigenze dei Clienti.

Accesso in cabina

Entrare e uscire dalla cabina è più facile e sicuro grazie alle innovative soluzioni ergonomiche.

- Sterzo STIC™/bracciolo ripiegabile.
- Scaletta di accesso con angolazione ridotta.
- Illuminazione della scaletta standard.

Sedile Cat Comfort serie III

Massimo comfort e minimo affaticamento dell'operatore con il sedile Cat Comfort serie III.

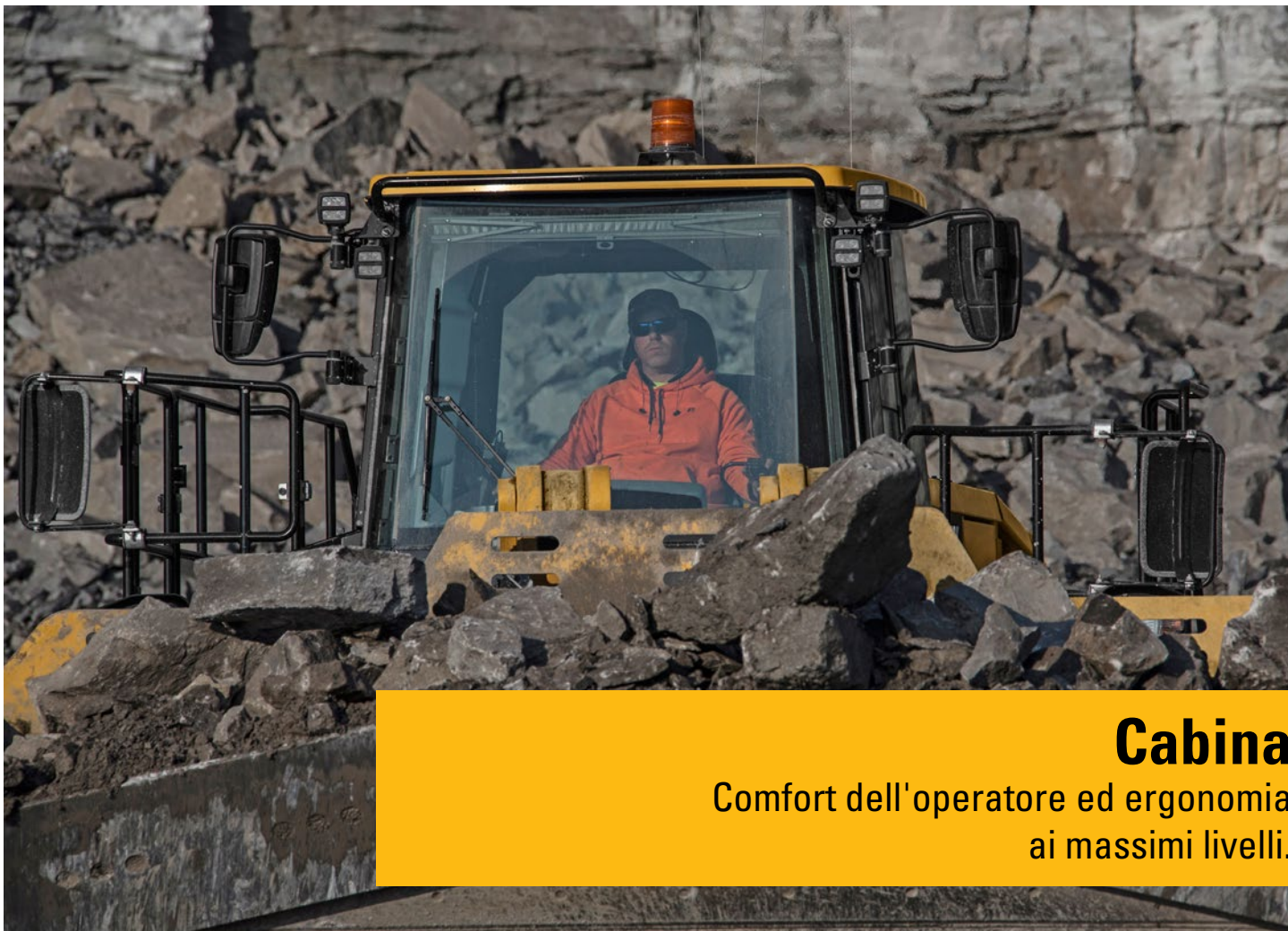
- Schienale medio con spesse imbottiture sagomate.
- Sistema di sospensione pneumatica.
- Leve e comandi del sedile a portata di mano per la regolazione a sei vie.
- Consolle di comando montata sul sedile e sterzo STIC che si muove con il sedile.
- Cintura di sicurezza retrattile da 76 mm di larghezza.
- Cintura di sicurezza a 4 punti a richiesta.

Quadro di comando

Il posizionamento ergonomico degli interruttori e del display informativo permette agli operatori di lavorare comodamente per tutto il giorno, tutti i giorni.

- Gli ampi interruttori a membrana retroilluminati sono dotati di indicatori di attivazione a LED.
- Gli interruttori sono contrassegnati da simboli ISO per una rapida identificazione della funzione.
- L'interruttore a bilanciere a due posizioni attiva il freno di stazionamento elettroidraulico.





Cabina

Comfort dell'operatore ed ergonomia ai massimi livelli.

Ambiente

La produttività dell'operatore è migliorata grazie all'ambiente della cabina pulito e confortevole.

- I supporti isolanti della cabina e il sedile a sospensione pneumatica riducono le vibrazioni.
- Il controllo automatico della temperatura permette di mantenere la temperatura desiderata all'interno della cabina.
- Cabina pressurizzata con aria filtrata.
- I livelli di rumorosità per l'operatore sono ridotti.
- Pratico vano portavivande/vassoio portaoggetti sul pianale.



Soluzioni tecnologiche

Maggiore produttività grazie ai sistemi elettronici integrati.

I sistemi elettronici integrati offrono livelli flessibili di informazioni sia per il cantiere che per l'operatore. Questa integrazione dà vita a una macchina intelligente e offre più informazioni all'operatore a vantaggio della produttività di entrambi.

Display delle informazioni

Abbiamo lavorato duramente per consentire ai nostri clienti e agli operatori di svolgere al meglio le proprie attività grazie al nuovo display delle informazioni con touch screen innovativo.

- L'interfaccia utente potenziata garantisce un funzionamento intuitivo e una facile navigazione.
- I tempi di manutenzione si riducono grazie alle informazioni inviate agli operatori relative ai sistemi della macchina.

Cat Production Measurement

Consente la pesatura del carico utile dalla cabina, permettendo agli operatori di pesare i carichi senza interruzioni durante le operazioni di carico. I carichi vengono pesati mentre la benna viene sollevata durante il ciclo di sollevamento, eliminando la necessità di interrompere il ciclo di carico, per una migliore efficienza nel caricamento.

- Gli operatori possono visualizzare i pesi dei carichi sul display informativo.
- Il feedback immediato offre maggiore sicurezza agli operatori per lavorare in maniera più efficace.
- L'operatore può tracciare i pesi registrati e i cicli mediante il display.

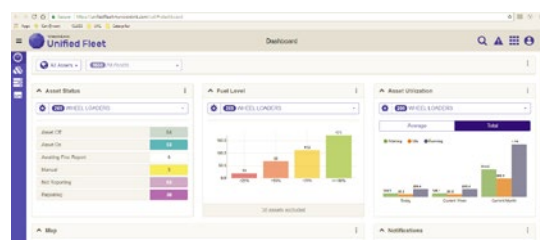
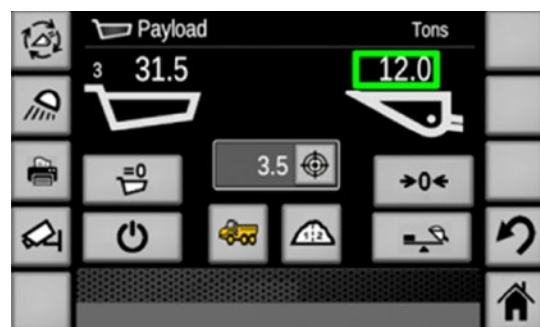
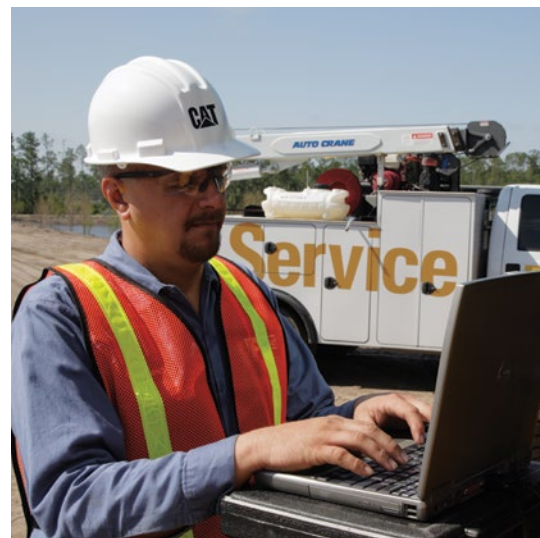
Sistema di monitoraggio pressione pneumatici (TPMS, Tire Pressure Monitoring System)

Il monitoraggio della pressione degli pneumatici è una funzione completamente integrata che consente agli operatori di monitorare costantemente lo stato di gonfiaggio degli pneumatici. Disponibile sul display delle informazioni, attraverso questo sistema l'operatore può visualizzare rapidamente i valori della pressione e della temperatura presenti in ogni pneumatico.

Cat Product Link™ Elite

Eliminazione di ogni incertezza nella gestione delle risorse con il monitoraggio a distanza Product Link.

- L'app Advanced Productivity (disponibile su abbonamento) consente di ottimizzare le operazioni in cantiere grazie alla gestione dettagliata del carico utile, del ciclo, dei report sul consumo di carburante e dell'elenco remoto di dumper/materiali.
- Accesso remoto alle informazioni attraverso l'interfaccia di facile utilizzo VisionLink®.
- I clienti massimizzano i tempi di utilizzo rimanendo informati sui sistemi della macchina e sui codici diagnostici.
- È possibile tenere traccia della macchina con riepiloghi relativi a utilizzo, consumo di combustibile e carico utile.
- Aggiornamenti sulla posizione della macchina, sulle ore di funzionamento e sullo stato dei vari rapporti di utilizzo della macchina.



Sicurezza

La vostra sicurezza è la nostra priorità.

Miglioriamo costantemente i nostri prodotti cercando di garantire un ambiente di lavoro sicuro per l'operatore e per chi lavora nel cantiere.

Accesso alla macchina

- Le macchine dotate di scalette con angolo di inclinazione a 45 gradi, posizionate a destra e a sinistra, aumentano la sicurezza degli operatori per la salita e la discesa dal modello 986K.
- Le passerelle continue dotate di superfici antiscivolo sono state previste anche nelle aree di manutenzione.
- Sempre tre punti di contatto disponibili nelle aree di manutenzione accessibili da terra o da piattaforma.



Visibilità

- Gli specchietti retrovisori montati su ringhiere esterne garantiscono una maggiore visibilità per un funzionamento sicuro.
- I sistemi Cat Vision e Cat Detect – disponibili a richiesta – dotati di radar migliorano la visuale dell'operatore sull'intero perimetro della macchina.
- Le luci alogene, HID o a LED forniscono un'eccellente visibilità sull'area di lavoro.
- Lampade rotanti a LED montati sulla cabina.

Cabina

- Vibrazioni ridotte per l'operatore grazie ai supporti isolati della cabina e ai comandi dello sterzo e dell'attrezzo montati sul sedile.
- Livelli di rumorosità interna ridotti.
- Cabina pressurizzata con aria filtrata.
- Cinture di sicurezza standard da 76 mm sul sedile dell'operatore.

Facilità di manutenzione

Maggiori tempi di attività con tempi di manutenzione ridotti.



Siamo in grado di aiutare i nostri clienti ad ottenere risultati ottimali garantendo che la pala gommata 986K ha caratteristiche innovative tali da ridurre i tempi di fermo.

- Intervalli di manutenzione più lunghi per liquidi e filtri.
- Manutenzione comoda e sicura con accessibilità da terra o dalla piattaforma, con punti di lubrificazione raggruppati.
- Punti di lubrificazione centralizzati e raggiungibili da terra per l'invio del grasso nei perni delle articolazioni del leverismo di carico.
- Prese di pressione remote centralizzate per i componenti della trasmissione.
- Centro di verifica dell'intero impianto elettrico accessibile a terra con presa per avviamento di emergenza, interruttore per l'arresto in emergenza del motore, dispositivo per la disconnessione della batteria ed interruttori dei vari circuiti.

Assistenza clienti

I dealer Cat sanno come garantire la produttività delle macchine per l'attività mineraria.

La leggendaria assistenza dei dealer Cat

Il dealer Cat è un partner di eccellenza, disponibile ogni volta che un cliente ne ha bisogno.

- Programmi di manutenzione preventiva e contratti di manutenzione garantita.
- La migliore disponibilità di ricambi del settore.
- Miglioramento dell'efficienza grazie alla formazione degli operatori.
- Componenti rigenerati originali Cat.



Sostenibilità

Riduzione dell'impatto sull'ambiente.



Riduzione dell'impatto sull'ambiente

Il modello 986K incorpora caratteristiche progettate e realizzate secondo requisiti di sostenibilità.

- La funzione di arresto del motore riduce il consumo di combustibile evitando il funzionamento al minimo quando non è necessario.
- Riduzione degli sprechi con batterie esenti da manutenzione o con intervalli di manutenzione estesi.
- Caterpillar fornisce una serie di opzioni sostenibili, come i programmi Reman e Certified Rebuild, che aiutano a massimizzare il ciclo di vita delle macchine. I componenti riutilizzati o ricostruiti usati in questi programmi consentono di ridurre i costi dal 40 al 70% e di raggiungere al tempo stesso due obiettivi: ridurre i costi di esercizio e ridurre l'impatto sull'ambiente.
- Caterpillar offre pacchetti di aggiornamento, che consentono di installare nuove funzionalità su macchine di generazione precedente e massimizzare il valore delle risorse acquistate dal cliente. Questi kit di aggiornamento sono parte integrante del processo di rigenerazione del programma Cat Certified Rebuild.

Contrappeso

La pala 986K per la movimentazione dei blocchi garantisce stabilità e durata grazie a un contrappeso ottimizzato per le applicazioni di sollevamento dei blocchi.

Azionamento dell'attacco rapido

La macchina per la movimentazione dei blocchi include, oltre all'attacco rapido, una valvola idraulica aggiuntiva, che consente all'operatore di cambiare facilmente l'attrezzatura e di bloccarla in sicurezza durante le applicazioni di carico e trasporto.

Cilindri di inclinazione e sollevamento specifici per l'applicazione

La pala 986K per la movimentazione dei blocchi è dotata sul leverismo di sollevamento di cilindri per inclinazione più grandi contribuendo a migliorare il controllo del carico e a garantire un funzionamento sicuro e duraturo.

Ride Control

Il controllo della stabilità utilizza un accumulatore per smorzare il movimento del leverismo, agendo da ammortizzatore. Garantisce all'operatore una guida più regolare su terreni dissestati e più confortevole a velocità elevate.

Leverismo anteriore della macchina per movimentazione blocchi

Il leverismo della 986K per la movimentazione dei blocchi è progettato appositamente per tale applicazione di lavoro. Il layout del leverismo massimizza la stabilità della macchina mantenendo il carico utile vicino agli pneumatici anteriori e le posizioni dei perni sono progettate per ottimizzare le prestazioni con attacco rapido e forche.



Movimentazione dei blocchi

Caratteristiche uniche per la movimentazione blocchi.



Leverismo con barra a Z ottimizzato

- Disposizione del leverismo progettata per garantire la massima capacità di sollevamento per le applicazioni di movimentazione dei blocchi.
- I bracci di sollevamento in acciaio trattato assorbono le sollecitazioni dei carichi elevati.
- La struttura monoblocco in fusione aumenta la resistenza nelle aree di giunzione dei perni.
- I bracci di sollevamento distribuiscono uniformemente i carichi e le sollecitazioni aumentando la durata e riducendo i tempi di riparazione.

Attrezzature per movimentazione blocchi Cat

Proteggete i vostri investimenti.

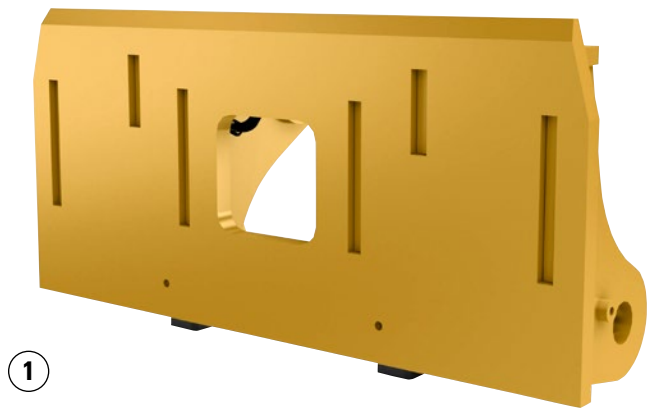
Attrezzature per movimentazione blocchi

Le attrezzature per movimentazione blocchi Caterpillar sono la soluzione ideale per movimentare blocchi e macigni di grandi dimensioni nelle condizioni difficili delle cave. Queste attrezzature, facili da sostituire, si completano a vicenda per garantire le soluzioni desiderate.



1 – Attacco rapido per movimentazione blocchi

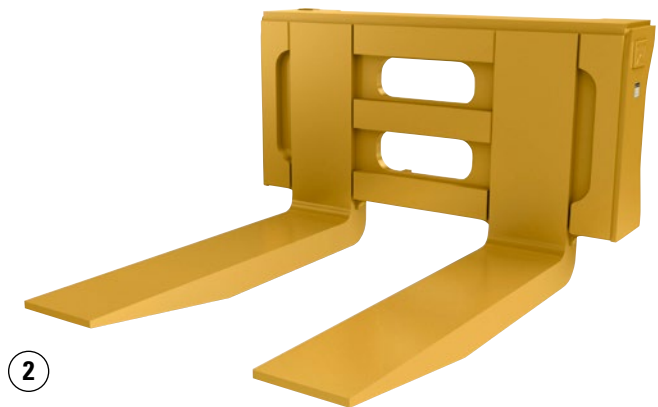
Può essere utilizzato sulle configurazioni di movimentazione blocchi che hanno un impianto idraulico dotato di una terza valvola. Questo attacco rapido idraulico è progettato per garantire un uso ottimale delle forze di sollevamento e di strappo grazie ai grandi cilindri Cat, alle valvole di sicurezza, di pressione e di interruzione, ai coperchi di sicurezza e agli indicatori di bloccaggio. Offre inoltre una migliore visibilità ed è stato ottimizzato per la movimentazione di blocchi e rocce di grandi dimensioni.



1

2 – Forche

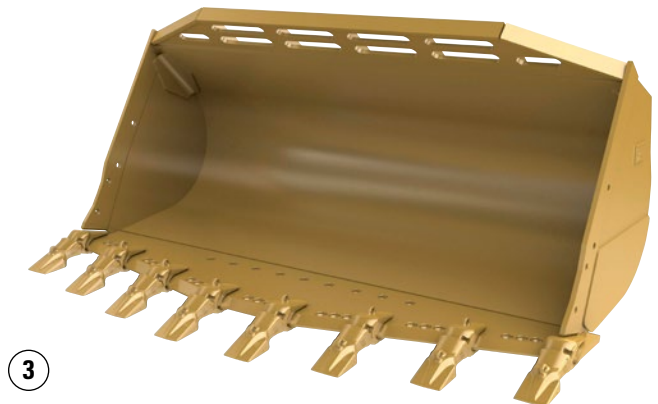
Le forche per pallet per impieghi gravosi sono state studiate per movimentare pesi e sopportare le sollecitazioni durante la movimentazione e il posizionamento dei blocchi nelle attività di cava. Le forche a doppio dente sono progettate per consentire il posizionamento dei blocchi in prossimità della macchina per assicurare un maggiore equilibrio e una movimentazione sicura.



2

3 – Benne roccia

La benna per impieghi gravosi garantisce durata, protezione e prestazioni superiori nelle applicazioni di rimozione del terreno e di lavorazione della roccia nelle attività di cava. Dispone di denti e segmenti di grandi dimensioni. Il guscio e il fondo in metallo (elevata resistenza all'usura) offrono i massimi livelli di robustezza, durata e resistenza all'usura.



3

Caratteristiche tecniche della pala 986K BH per la movimentazione dei blocchi

Motore

Modello motore	Cat C15 ACERT	
Emissioni	Tier 4 Final/EU Stage IV o China Nonroad Stage III e Brazil MAR-1 ed equivalenti a Tier 3 e Stage IIIA	
Massima velocità al picco della potenza	1.600 giri/min	
SAE J1995 (DIN)	340 kW	462 hp
ISO 14396 (DIN)	335 kW	455 hp
Velocità nominale	2.000 giri/min	
EEC 80/1269 (DIN)	278 kW	378 hp
ISO 9249 (DIN)	278 kW	378 hp
SAE J1349 (DIN)	278 kW	378 hp
Alesaggio	137 mm	
Corsa	171,5 mm	
Cilindrata	15,2 L	
Massima coppia @ 1.200 giri/min – SAE J1995	2.411 N·m	
Riserva di coppia	16%	

Trasmissione

Tipo di trasmissione	Powershift epicicloideale Cat	
Marcia avanti 1	7,3 km/h	
Marcia avanti 2	12,2 km/h	
Trasmissione diretta – 2ª marcia avanti	12,7 km/h	
Trasmissione diretta – 3ª marcia avanti	22 km/h	
Trasmissione diretta – 4ª marcia avanti	39 km/h	
Retromarcia 1	7,6 km/h	
Retromarcia 2	13,6 km/h	
Trasmissione diretta – 2ª retromarcia	14,1 km/h	
Trasmissione diretta – 3ª retromarcia	25 km/h	
Trasmissione diretta – 4ª retromarcia	40,8 km/h	

Impianto idraulico – sollevamento/inclinazione

Sistema di sollevamento/inclinazione – circuito	Rilevamento del carico
Pompe per sistema di sollevamento/inclinazione	Cilindrata variabile 2 × 110 cc
Massima portata a 2.165 giri/min	470 L/min
Taratura valvola di sfogo – sollevamento/inclinazione	27.900 kPa
Cilindro di sollevamento – Alesaggio	190 mm
Cilindro di sollevamento – Corsa	1.138 mm
Cilindro di inclinazione – Alesaggio	170 mm
Cilindro di inclinazione – Corsa	568 mm

Tempo di ciclo idraulico

Angolo di richiamo	4,5 secondi
Sollevamento	8,5 secondi
Scarico	3 secondi
Abbassamento	4,9 secondi
Abbassamento flottante	4,3 secondi
Durata del ciclo idraulico totale	15,8 secondi

Capacità di rifornimento

Serbatoio del combustibile	438 L
Sistemi di raffreddamento	100 L
Basamento motore	34 L
Serbatoio del DEF (solo per Tier 4 Final/Stage IV)	23 L
Trasmissione	75 L
Olio assali	
Differenziali e riduttori finali – anteriori	186 L
Differenziali e riduttori finali – posteriori	170 L
Impianto idraulico fornito in fabbrica	330 L
Impianto idraulico (solo serbatoio)	130 L

Impianto di climatizzazione

L'impianto di climatizzazione su questa macchina contiene refrigerante gas fluorurato ad effetto serra R134a (potenziale di riscaldamento globale = 1.430). L'impianto contiene 1,8 kg di refrigerante con un equivalente di CO₂ di 2,574 tonnellate metriche.

Caratteristiche tecniche della pala 986K BH per la movimentazione dei blocchi

Assali

Anteriore	Fisso
Posteriore	Perno di articolazione
Angolo di oscillazione	$\pm 12,5^\circ$
Angolo di oscillazione (configurazione catena)	$\pm 8,5^\circ$

Freni

Freni	ISO 3450:2011
-------	---------------

Impianto idraulico – sterzo

ISO 5010:2007	
Impianto dello sterzo – circuito	Rilevamento del carico
Impianto dello sterzo – Pompa	Pistone, a cilindrata variabile
Flusso massimo a 1.400 giri/min	200 L/min
Pressione di interdizione dello sterzo	27.600 kPa
Angolo di sterzata totale	70°

Cabina

Struttura ROPS/FOPS	Le strutture ROPS/FOPS sono conformi agli standard ISO 3471:2008 (ROPS) e ISO 3449:2005 livello II (FOPS)
---------------------	---

Prestazioni acustiche

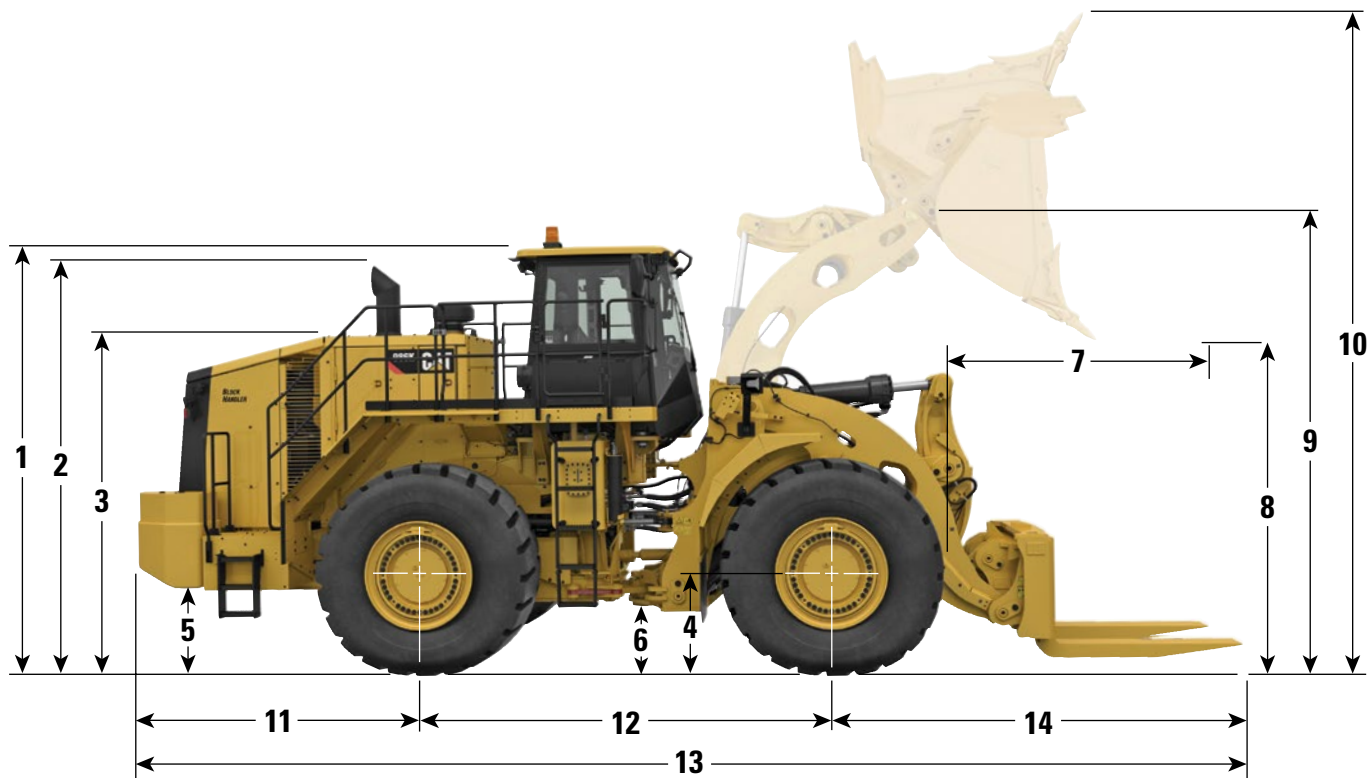
	Standard	Insonorizzazione
Livello di rumorosità sull'operatore (ISO 6396)	72 dB(A)	72 dB(A)
Livello di rumorosità della macchina (ISO 6395)	112 dB (A)	110 dB(A)

- Il livello della pressione sonora per l'operatore è stato misurato secondo le procedure di prova e le condizioni specificate dalla norma ISO 6396:2008. La misurazione è stata eseguita con la ventola di raffreddamento del motore al 70% della velocità massima.
- Inoltre, può essere necessario l'uso di protezioni per l'udito quando la macchina viene utilizzata con una cabina senza adeguata manutenzione o con sportelli o finestrini aperti per periodi prolungati o in un ambiente rumoroso.
- Il livello di potenza sonora della macchina è stato misurato secondo le procedure di prova e le condizioni specificate dalla norma ISO 6395:2008. La misurazione è stata eseguita con la ventola di raffreddamento del motore al 70% della velocità massima.

Caratteristiche tecniche della pala 986K BH per la movimentazione dei blocchi

Dimensioni

Tutte le dimensioni sono indicative.

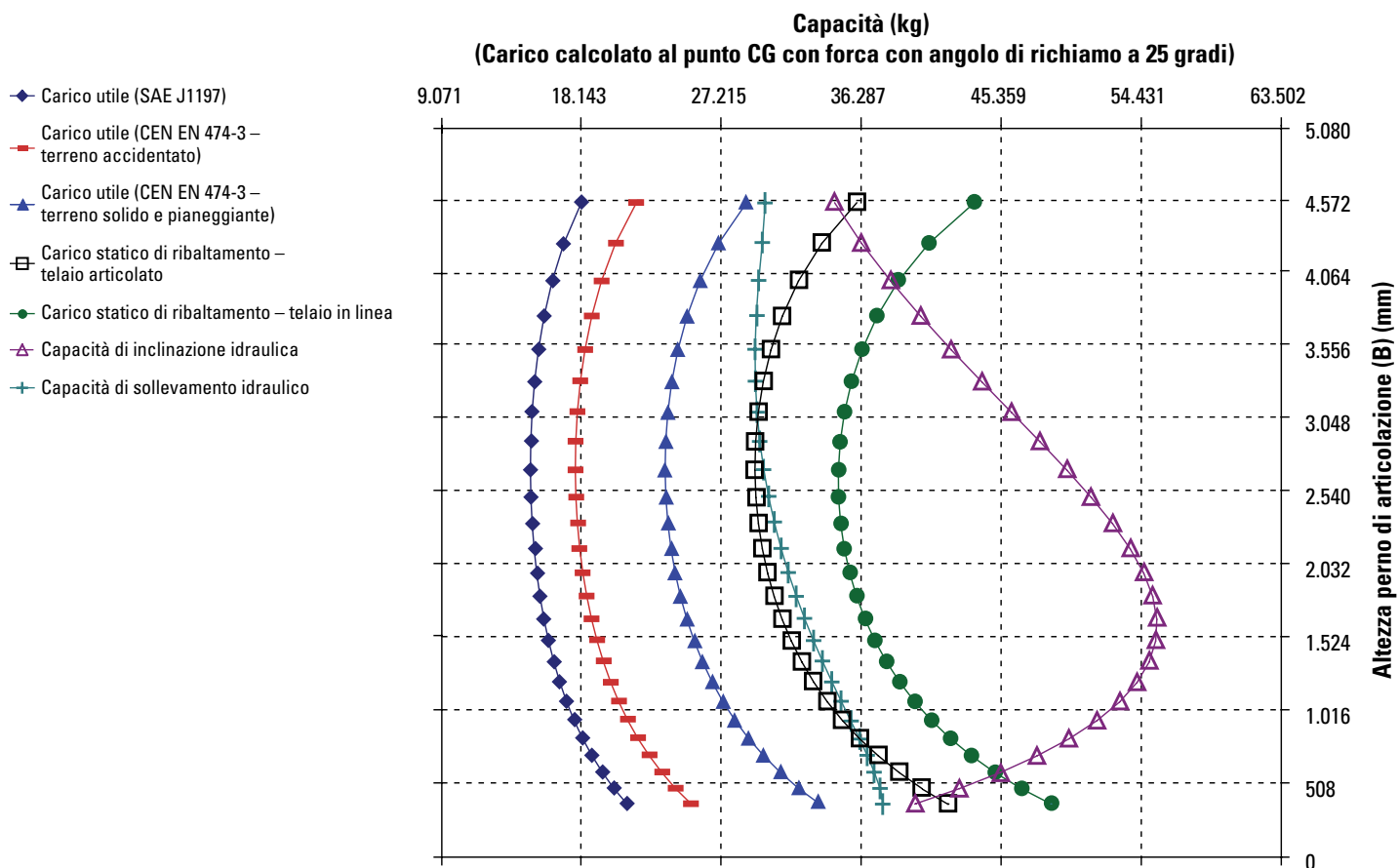


	Attacco rapido e benna da 6,1 m ³	Attacco rapido e forca
1 Distanza da terra alla sommità della struttura ROPS	4.100 mm	4.100 mm
2 Distanza da terra alla sommità del tubo di scarico	4.060 mm	4.060 mm
3 Distanza da terra alla sommità del cofano	3.270 mm	3.270 mm
4 Distanza da terra al centro dell'assale posteriore	978 mm	978 mm
5 Distanza da terra al serbatoio del combustibile	691 mm	691 mm
6 Distanza da terra al gancio inferiore	459 mm	459 mm
7 Sbraccio al sollevamento massimo	2.437 mm	—
8 Luce libera al massimo sollevamento	3.259 mm	—
9 Altezza perno B al massimo sollevamento	4.566 mm	4.566 mm
10 Altezza totale massima con la benna sollevata	6.359 mm	—
11 Distanza dalla linea centrale dell'assale posteriore al paraurti	3.132 mm	3.132 mm
12 Passo	3.810 mm	3.810 mm
13 Lunghezza massima totale	10.671 mm	10.776 mm
14 Distanza dalla linea centrale assale anteriore alla punta della benna	3.729 mm	3.834 mm

Caratteristiche tecniche della pala 986K BH per la movimentazione dei blocchi

Curve della capacità di carico

Pneumatici L5, forca con angolo di richiamo a 25 gradi, rebbio da 1.795 mm, attacco rapido e forca per macchina per movimentazione blocchi.



NOTA:

I carichi statici di ribaltamento e i pesi operativi indicati fanno riferimento a una pala configurata con pneumatici a tele diagonali L5 Bridgestone, aria condizionata, controllo dell'assetto, protezione apparato propulsore, serbatoi dei liquidi e del combustibile pieni, liquido di raffreddamento, lubrificanti e operatore.

Le caratteristiche tecniche e i valori nominali sono conformi ai seguenti standard: SAE* J1197, SAE J732, CEN** EN 474-3.

Il carico operativo nominale di una pala dotata di forca per pallet è determinato da:

SAE J1197: 50% del carico massimo di ribaltamento alla massima sterzata o limite idraulico.

CEN EN 474-3: 60% del carico massimo di ribaltamento alla massima sterzata su terreno accidentato o limite idraulico.

CEN EN 474-3: 80% del carico massimo di ribaltamento alla massima sterzata su terreno solido e pianeggiante o limite idraulico.

*SAE – Society of Automotive Engineers

**CEN – European Committee for Standardization

Caratteristiche tecniche della pala 986K BH per la movimentazione dei blocchi

Specifiche operative

Pneumatici: 35/65-33 SLR: 978 mm

Tipo di benna		Benna	Forca
Parti di usura		Denti e segmenti	
Tipo di tagliente		Lanceolato	
Codice benna		457-8930	418-0070
Capacità a raso	m ³	4,4	
Capacità a colmo (nominale)	m ³	5,4	
Larghezza della benna	mm	3.812	
Altezza di scarico con sollevamento massimo e angolo di scarico massimo (segmento)	mm	3.355	
Altezza di scarico con sollevamento massimo e angolo di scarico massimo (con denti)	mm	3.259	
Sbraccio con sollevamento massimo e angolo di scarico massimo (segmento)	mm	2.261	
Sbraccio con sollevamento massimo e angolo di scarico massimo (con denti)	mm	2.438	
Sbraccio con bracci di sollevamento orizzontali e benna a terra (denti)	mm	3.518	
Profondità di scavo (segmento)	mm	103	
Lunghezza totale (benna al suolo)	mm	10.671	10.776
Altezza totale con benna completamente sollevata	mm	6.359	
Raggio di sterzata della pala (trasporto SAE J1197)	mm	8.628	7.736
Angolo di scarico massimo	gradi	-27	
Carico statico di ribaltamento con telaio in linea (pneumatici rigidi)	kg	36.511	35.522
Carico di ribaltamento con macchina dritta (con pneumatici compressi)	kg	35.541	34.719
Carico statico di ribaltamento – massima sterzata (articolato a 35°) (pneumatici rigidi)	kg	31.927	31.322
Carico statico di ribaltamento – massima sterzata (articolato a 35°) (pneumatici compressi)	kg	29.711	29.278
Forza di strappo	kN	338	
Peso operativo	kg	52.929	50.688
Distribuzione del peso in posizione di trasporto SAE (senza carico) – Anteriore	kg	21.272	17.611
Distribuzione del peso in posizione di trasporto SAE (senza carico) – Posteriore	kg	31.657	33.077

Pneumatici a tele diagonali Bridgestone 42 PR con una pressione di 6,6 bar.

Angolo della forca a 25 gradi per carichi di ribaltamento con forche 418-0070.

Attrezzatura standard del modello 986K

Attrezzatura standard

L'attrezzatura standard può variare. Per ulteriori informazioni, rivolgersi al dealer Cat di zona.

IMPIANTO ELETTRICO

- Allarme, retromarcia
- Alternatore, singolo 145 A
- Batterie, a secco
- Convertitore, 10/15 A, da 24 V a 12 V
- Impianto luci (alogene, di lavoro, di accesso e per piattaforma di servizio)
- Sistema di avviamento e carica, 24 V
- Presa per dispositivo di avviamento d'emergenza

CABINA

- Il display grafico consente di visualizzare le informazioni sul funzionamento in tempo reale, di eseguire tarature e di personalizzare le impostazioni per l'operatore
- Condizionatore aria
- Sistema telecamera posteriore
- Predisposizione Cat Production Measurement
- Cabina insonorizzata e pressurizzata, struttura di protezione antiribaltamento integrata (ROPS/FOPS) e predisposizione per la radio, inclusi antenna, altoparlanti, convertitore (12 V 5 A) e presa di alimentazione
- Comandi di sollevamento e inclinazione
- Riscaldatore, sbrinatori
- Avvisatore acustico, elettrico
- Indicatori della strumentazione
 - Temperatura del liquido di raffreddamento
 - Livello del combustibile
 - Livello di DEF
 - Temperatura dell'olio idraulico
 - Temperatura dell'olio dell'apparato propulsore
- Luce, cabina, di cortesia
- Vano portavivande, portabicchiere
- Specchietti retrovisori (montati esternamente)
- Sedile, Cat Comfort (in tessuto), a sospensione pneumatica, regolabile in sei posizioni
- Avviso cintura di sicurezza
- Cintura di sicurezza con avvolgitore da 76 mm
- Sistema di guida con comandi STIC
- Vetro resistente ai raggi UV
- Indicatore marcia innestata
- Tergi/lavavetri (anteriore e posteriore)
 - Tergicristalli anteriori e posteriori intermittenti
- Luci di direzione

TRASMISSIONE

- Freni, raffreddati a olio, a dischi multipli, di servizio/secondari
- Filtri di scarico del carter
- Protezione del basamento
- Freno di stazionamento elettroidraulico
- Motore diesel C15 ACERT MEUI con turbocompressore e postrefrigeratore
- Spegnimento del motore accessibile da terra
- Prefiltro turbina, presa d'aria motore
- Dispositivo di ausilio all'avviamento a etere, automatico
- Convertitore di coppia, dispositivo di disinserimento trasmissione
- Trasmissione, powershift epicicloidale, controllo elettronico 4F/3R
- Interruttore manuale e adescamento del combustibile automatico

ALTRO

- Posizionatore/disinnesto automatico sollevamento benna
- Ventola idraulica attivata in base alla richiesta
- Raccordi con anelli di tenuta frontali Cat
- Sportelli di accesso per manutenzione (con serratura)
- Scarichi ecologici per motore, radiatore, serbatoio idraulico
- Serbatoio del combustibile, 535 L
- Attacco per barra di traino con perno
- Tubi flessibili, Cat XT™
- Sistema di filtraggio di impianto idraulico, sterzo e freni
- Modulo emissioni pulite Cat
- Valvole per il prelievo dell'olio
- Soluzione premiscelata al 50% di liquido di raffreddamento a lunga durata con protezione antigelo fino a -34 °C
- Accesso posteriore alla cabina e alla piattaforma di servizio
- Sterzo load-sensing, sensibile al carico
- Fermapiedi antiscivolo
- Blocchi antimanomissione

Attrezzatura a richiesta

Con variazioni approssimative dei pesi operativi, l'attrezzatura a richiesta potrebbe cambiare. Per ulteriori caratteristiche tecniche, rivolgersi al dealer Cat.

TRASMISSIONE

- Antigelo -50 °C
- Sistema di cambio dell'olio motore, ad alta velocità, Wiggins
- Riscaldatore blocco motore 120 V o 240 V
- Raffreddamento per temperature ambiente elevate – software
- Cat Production Measurement

ATTREZZATURE VARIE

- Parafanghi maggiorati per impiego stradale ant. e post.
- Sistema a bordo per il rifornimento rapido di gasolio
- Avviamento a basse temperature (due batterie supplementari)
- Configurazione per la movimentazione degli inerti
- Cunei di fermo ruota

CABINA

- Prefiltro potenziato per cabina
- Cat Detect Vision
- Radio AM/FM/CD/MP3
- Radio Sirius satellitare con Bluetooth
- Lampada stroboscopica a luce LED
- Predisposizione radio CB
- Aletta parasole abbassabile sul finestrino
- Specchietti retrovisori montati sui corrimano

Attrezzature obbligatorie per la 986K

Attrezzature obbligatorie

Selezionare uno per ciascun gruppo. L'attrezzatura obbligatoria e a richiesta può variare. Per ulteriori caratteristiche tecniche, rivolgersi al dealer Cat.

LEVERISMO

- Braccio standard con due valvole
- Standard con tre valvole
- Braccio lungo con due valvole
- High Lift con tre valvole
- Lubrificazione automatica
- Ingrassaggio manuale dei perni

IMPIANTO ELETTRICO

- Senza Product Link
- Product Link (satellite)
- Product Link (cellulare)
- Product Link (solo Cina)

STERZO

- Sterzo standard
- Impianto dello sterzo supplementare

TRASMISSIONE

- Raffreddamento dell'olio negli assali
- Nessun raffreddamento dell'olio negli assali
- Assali standard
- Tubazioni del combustibile standard
- Tubazioni del combustibile riscaldate
- Nessun freno motore
- Freno motore

LUCI

- Luci standard
- Luci a LED

CABINA

- Nessun allestimento insonorizzato
- Insonorizzazione
- Sedile standard
- Sedile riscaldato e ventilato
- Cintura di sicurezza standard
- Cintura di sicurezza a 4 punti
- Vetri cabina standard
- Vetri cabina montati su gomma
- Specchietti standard
- Display retrovisivo
- Display retrovisivo con Cat Detect (rilevamento degli oggetti)

IDRAULICA

- Sistema antibeccheggio
- Nessun sistema antibeccheggio installato
- Olio idraulico standard
- Olio idraulico ignifugo (EcoSafe)
- Olio idraulico per basse temperature

CGT SpA

Direzione Generale: Milano

20090 Vimodrone - Strada Statale Padana Superiore, 19
tel. 02.274271 - fax 02.27427554

www.cgt.it



FILIALI DI VENDITA, NUOVO E USATO, NOLEGGIO E ASSISTENZA TECNICA

- **ANCONA** tel. **071.727711** - fax 071.7108331
60027 Osimo, Via A. Volta 15
Loc. Aspigo Terme - Zona Ind.le
- **AOSTA** tel. **0165.77481** - fax 0165.765192
11020 Quart, Località Amerique
- **AREZZO** tel. **0575.394.1** - fax 0575.356608
52100 Via P. Calamandrei, 305
- **BARI** tel. **080.5861111** - fax 080.5322179
70026 Modugno, Zona Industriale S.S. 96 km. 118
- **BERGAMO/BRESCIA** tel. **030.657681**
fax 030.6857215 - 25050 Passirano,
Via S. Antonio, 4/B
- **BOLOGNA** tel. **051.6477.1** - fax 051.727450
40012 Calderara di Reno, Via Persicetana, 4
- **BOLZANO** tel. **0471.82451** - fax 0471.824590
39044 Egna, Via degli Artigiani, 14 - Zona Ind.le Sud
- **CAGLIARI** tel. **070.211271** - fax 070.240377
09030 Elmas, Via Sernagiotto, 12
- **CARRARA** tel. **0585.50771** - fax 0585.55296
54031 Avenza, Via Aurelia, angolo Via Carriona
- **CASERTA** tel. **081.500461**
81030 Teverola, Strada Consortile
Stabilimento Vega 3
- **CATANIA** tel. **095.7498111** - fax 095.291047
95030, Zona Industriale V Strada, 16
- **COSENZA** tel. **0984.831611** - fax 0984.402532
87036 Rende, Zona Industriale C.da S. Valentino
- **CUNEO** tel. **0172.63801** - fax 0172.691464
12045 Fossano, Via Torino, 57
- **GENOVA** tel. **010.7236.1** - fax 010.750767
16163, Via Lungo Torrente Secca, 64 rosso
- **LIVORNO** tel. **0586.9440.1** - fax 0586.941606
57017 Stagno, Via Aurelia
- **LIVORNO Marine Power Systems** tel. **0586.880048**
57123, Via Edda Fagni 15/17
- **MILANO** tel. **02.923641** - fax 02.92364430
20061 Carugate, Strada Provinciale 121
- **PADOVA** tel. **049.873371** - fax 049.633509
35030 Sarmeola, Via della Provvidenza, 151
- **PERUGIA** tel. **075.9880124** - fax 075.9880125
06089 Torgiano, Loc. Pontenuovo - Via Kennedy, 3
- **POTENZA** tel. **0971.485519** - fax 0971.485525
85050 Tito Scalo, Zona Industriale di Tito
- **ROMA** tel. **06.82601** - fax 06.8260358
00137, Via Nomentana, 995
- **TERAMO** tel. **085.946541** - fax 085.9462123
64025 Scerne di Pineto, Via Piane Vomano
- **TORINO** tel. **011.8963511** - fax 011.8963556
10036 Settimo T., Via Leini, 130
- **UDINE** tel. **0432.85071** - fax 0432.853408
33019 Tricesimo, Via S. Giorgio, 15
- **VERCELLI** tel. **0161.2951** - fax 0161.295226
13100, Via Torino, 45
- **VERCELLI Divisione Energia** tel. **0161.290300**
fax 0161.290370 - 13100, Via Ettore Ara, 1
- **VERONA** tel. **045.825041** - fax 045.8201179
37066 Sommacampagna, Via dell'Agricoltura



Per ulteriori informazioni dettagliate sui prodotti Cat, sui servizi offerti dai dealer e sulle soluzioni industriali, visitare il sito Web www.cat.com

© 2018 Caterpillar
Tutti i diritti riservati

Materiali e caratteristiche tecniche sono soggetti a variazione senza obbligo di preavviso. Le macchine illustrate nelle foto possono comprendere attrezzature aggiuntive. Consultare il dealer Cat per informazioni sulle opzioni disponibili.

CAT, CATERPILLAR, SAFETY.CAT.COM, i rispettivi loghi, "Caterpillar Yellow", il marchio "Power Edge" e le identità dei prodotti qui usati sono marchi di fabbrica della Caterpillar e non possono essere usati senza permesso.

VisionLink è un marchio di Trimble Navigation Limited, registrato negli Stati Uniti e in altri paesi.

ALHQ8125 (05-2018)
(Traduzione: 07-2018)
(Global except Japan)

