

AP300 | AP355

VIBROFINITRICI



Potenza motore (2.200 giri/min)

ISO 14396-2002

55 kW (74,8 hp)

Larghezza standard di pavimentazione

SE34 V, SE34 VT

1,75 m – 3,42 m

CGT
A TESA COMPANY

VIBROFINITRICI CAT® AP300 E AP355

ASFALTATRICI MULTIUSO
A ELEVATA MANOVRABILITÀ

Le vibrofinitrici **AP300** e **AP355**, dotate dei rasatori della serie SE34, dispongono di molte funzionalità in grado di offrire comfort e produttività superiori. Questi modelli si adattano particolarmente bene ai tracciati urbani, ai sentieri rurali, ai centri cittadini, alle ampie strade panoramiche e alle applicazioni generiche di manutenzione e riparazione.



TECNOLOGIA AVANZATA PER MACCHINE AD ALTA PRODUTTIVITÀ

Le asfaltatrici AP300 e AP355 coniugano stile eccellente e tecnologia a dimostrazione del nostro impegno per offrire comfort e produttività superiori.

- + CONTROLLO DELLA TRAMOGGIA CON SISTEMA ONE TOUCH
- + SISTEMA DI ALIMENTAZIONE CON COMPLETAMENTO AUTOMATICO E ATTIVAZIONE A TOCCO SINGOLO
- + CAPACITÀ PRODUCT LINK™ PER LA GESTIONE DELLA FLOTTA



TECNOLOGIE PER IL LAVORO

- + Controllo della tramoggia con sistema one touch.
- + Attivazione del sistema di alimentazione a tocco singolo.
- + Sistema di alimentazione a completamento automatico.
- + Il carro Mobil-trac offre un avanzamento rapido e una guida omogenea (AP355).

PAVIMENTAZIONE DI QUALITÀ

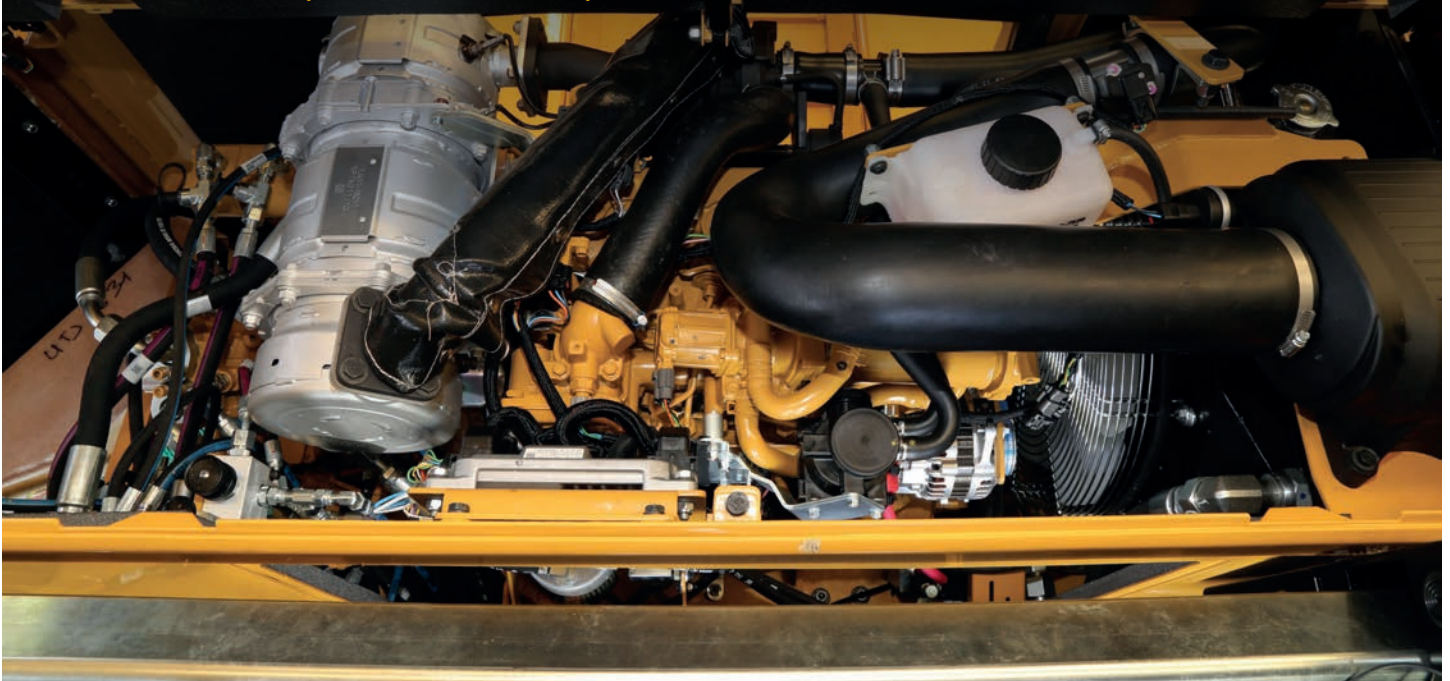
- + Rasatori con barre compattatrici (tamper) e sistema vibrante o solo con sistema vibrante.
- + Larghezza di pavimentazione standard variabile da 1,75 m a 3,42 m.
- + Larghezza di pavimentazione massima con allargamenti:
 - AP300: 4,0 m
 - AP355: 4,6 m
- + Larghezza di pavimentazione minima con riduzioni di stesa: 700 mm.

COSTI DI ESERCIZIO RIDOTTI

- + L'esclusiva modalità Eco avanzata riduce il consumo di combustibile e i livelli di rumorosità per un maggiore livello di comfort e comunicazione.
- + Piastre del convogliatore e protezioni delle catene progettate per ridurre al minimo le necessità di manutenzione e garantire costi di sostituzione ridotti.
- + Gli elementi riscaldanti sono estraibili, per una maggiore facilità di sostituzione.

MOTORE CAT C3.3B

AFFIDABILITÀ, SILENZIOSITÀ, POTENZA.



Il motore Cat C3.3B è conforme alla normativa sulle emissioni EU Stage V. Senza spreco di combustibile, la modalità Eco avanzata ottimizza il regime motore ed eroga la potenza secondo necessità, assicurando consumi ridotti e livelli di rumorosità inferiori.

MODALITÀ ECO

- + La modalità Eco utilizza un regime motore di 1.900 giri/min per ridurre il consumo di combustibile e i livelli di rumorosità.
- + Ideale per la maggior parte delle applicazioni.

CONTROLLO AUTOMATICO REGIME MOTORE

- + Il motore funziona a 2.200 giri/min quando la leva di propulsione viene spostata dalla posizione di folle.
- + Se attivato, il regime motore viene ridotto al regime minimo di 1.200 giri/min quando la leva di propulsione viene spostata nella posizione di folle o a 1.500 giri/min quando il riscaldamento del rasatore è attivo.

MODALITÀ ECO AVANZATA

- + Combina la modalità Eco e il controllo automatico del regime motore.
- + Il regime motore aumenta a 1.900 giri/min quando la leva di propulsione viene spostata dalla posizione di folle.
- + Modifica il regime motore in base al carico: se viene superata la soglia di potenza superiore, il regime motore aumenta a 2.200 giri/min e rimane a questo livello finché il carico non scende al di sotto della soglia minima per almeno 30 secondi.



ALIMENTAZIONE AUTOMATICA

FLUSSO DEL MATERIALE CONTINUO, MIGLIORE QUALITÀ DEL MANTO

FACILITÀ D'USO

SISTEMA DI ALIMENTAZIONE A COMPLETAMENTO AUTOMATICO

- + Semplifica l'avviamento riempiendo la camera della coclea all'altezza del punto di regolazione del sensore.

SISTEMA DI ALIMENTAZIONE A TOCCO SINGOLO

- + Attiva automaticamente l'intero sistema di alimentazione tramite un unico pulsante per garantire una migliore efficienza.

CONTROLLO DELLA TRAMOGGIA CON SISTEMA ONE TOUCH

- + Le paratie della tramoggia possono essere ripiegate e rilasciate con un solo tocco.
- + Il sistema può essere personalizzato per attivare, insieme o in modo indipendente, le paratie sinistra o destra.

MODALITÀ DI PULIZIA/RISCALDAMENTO

- + Azionare a bassa velocità le coclee, i convogliatori e le barre compattatrici (se in dotazione), consente l'applicazione di agenti distaccanti per impedire l'accumulo di materiale.

REGOLAZIONE DELL'ALTEZZA DELLA MISCELA

- + La regolazione dell'altezza della miscela dal display touchscreen della macchina consente un maggiore controllo.

FLUSSO REGOLARE

- + Protezioni delle catene e i nastri a spaziatura ottimizzata favoriscono la regolarità del flusso di materiale.
- + Tramogge da 3,8 m³ per elevata produttività.
- + Ampia larghezza delle tramogge di 3.180 mm, per restare produttivi anche quando non è possibile erogazione dal camion.
- + Altezza di scarico camion di 570 mm e rullo di spinta regolabile, per operare facilmente con una grande varietà di camion.



AMBIENTE OPERATIVO

LAVORO IN SICUREZZA

MIGLIORE VISIBILITÀ

- + Le due postazioni operative indipendenti possono estendersi oltre il telaio per ottenere una migliore visibilità panoramica in tutte le direzioni.
- + Il sistema di raffreddamento a profilo basso montato anteriormente migliora la visibilità davanti alla macchina.
- + Il gruppo coclea è stato riprogettato per migliorare la visibilità sulla camera della coclea.
- + La presa di alimentazione da 12 Volt supporta i dispositivi di comunicazione.
- + Gli indicatori degli indici di stesa facilitano le regolazioni.

MAGGIORE COMFORT

- + Ambiente confortevole per l'operatore.
- + Il sistema di raffreddamento reindirizza i fumi che si sviluppano durante lo scarico della miscela nella tramoggia.
- + Disponibile sistema di ventilazione che rimuove i vapori dai tunnel del convogliatore e dalla camera della coclea per reindirizzarli alla tramoggia, lontano dall'operatore della macchina e del rasatore.

COMANDI ERGONOMICI

- + Display multilingue.
- + I simboli intuitivi e la grafica di grandi dimensioni semplificano l'utilizzo della macchina.
- + Il comando di regolazione della luminosità migliora la visibilità diurna o notturna.
- + Il design in rilievo degli interruttori rende più facile individuarli, aumentando l'efficienza di lavoro.

DISPLAY LCD INTERATTIVO

- + Il display principale touchscreen consente di gestire l'attivazione del generatore, il controllo della temperatura del rasatore, le aree di riscaldamento del banco, la velocità del tamper e della vibrazione e la regolazione dell'altezza della miscela.
- + È possibile richiamare preferenze salvate dall'operatore.
- + Dal display è possibile anche visualizzare informazioni sui codici di manutenzione.

MOBILITÀ ECCEZIONALE

TRAZIONE E DURATA STRAORDINARIE



La trazione gommata della AP300 offre un controllo della velocità a reazione rapida, una disponibilità immediata della potenza e velocità elevate negli spostamenti all'interno del sito di lavoro. Il design del carro con cingoli in gomma della AP355 (Mobil-trac) riduce al minimo il movimento del punto di aggancio e garantisce velocità elevate, simili a quelle ottenibili da una vibrofinitrice gommata.

CAPACITÀ DI MOVIMENTO

- + Sistema di avanzamento idrostatico.
- + Modalità pavimentazione, traslazione e manovra
 - Pavimentazione: controllo dello sterzo migliorato durante la pavimentazione.
 - Traslazione: velocità tra 0-16 km/h per la AP300, tra 0-11 km/h per la AP355.
 - Manovra: ottimizza il controllo dello sterzo; sulla AP300 garantisce un raggio di sterzata esterno di 1,65 m; sulla AP355 permette all'asfaltatrice di ruotare su se stessa.

AP300: TRAZIONE GOMMATA

- + Raggio di sterzata esterno minimo per una rapida mobilità.
- + Controllo della velocità a reazione rapida, per un'immediata potenza.
- + Elevata flottazione per prestazioni straordinarie nelle applicazioni con materiali a base morbida.
- + Il design oscillante del carrello anteriore consente di superare agevolmente gli ostacoli, elimina i forti contraccolpi sulle strutture e riduce al minimo il movimento del punto di aggancio.
- + L'opzione di trazione sulle ruote anteriori fornisce maggiore trazione quando si spingono i camion o si lavora su una base morbida.

AP355: CARRO MOBIL-TRAC

- + Il design dei carrelli oscillanti consente una guida simile a quella di un'asfaltatrice gommata.
- + Il design dell'articolazione elimina i forti contraccolpi sulle strutture causati dai tagli fresati.
- + I tasselli guida mantengono i cingoli centrati per prestazioni affidabili.
- + Flottazione eccellente e basse pressioni a terra grazie all'ampia area del cingolo.
- + Gli accumulatori con autotensionamento, i blocchi di guida centrali e i cavi robusti rinforzati internamente garantiscono una lunga durata.

TECNOLOGIA CAT PER LA GESTIONE DELLA FLOTTA

TOGLIE OGNI INCERTEZZA DALLA GESTIONE DELLE MACCHINE

La tecnologia Caterpillar per la gestione della flotta elimina la complessità dal vostro cantiere, raccogliendo i dati generati dalle vostre macchine, materiali e operatori e fornendoveli in formati personalizzabili e facilmente gestibili.



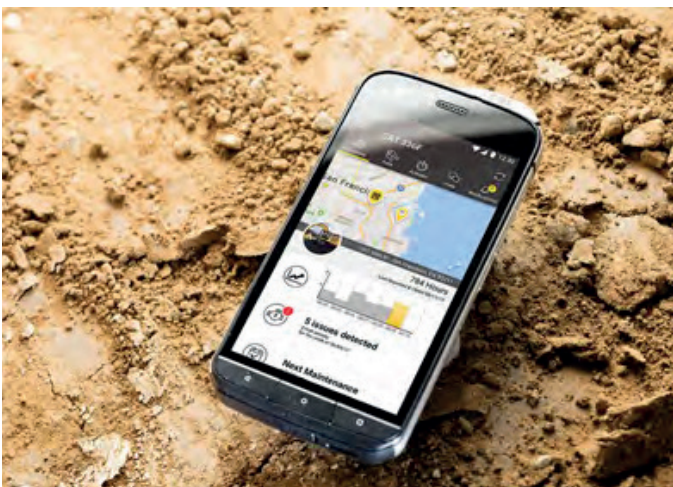
PRODUCT LINK™

Il Product Link™ raccoglie dati automaticamente ed accuratamente dalle macchine - di ogni tipo e marca. Informazioni quali la posizione, le ore di lavoro, il consumo di combustibile, gli avvisi inerenti la manutenzione, i codici diagnostici e informazioni sullo stato di salute della macchina possono essere visualizzate sul web o tramite applicazioni per smartphone.



VISIONLINK®

Accedete alle informazioni ovunque e in ogni momento con VisionLink® – e utilizzatelo per prendere decisioni consapevoli che consentano di massimizzare la produttività, ridurre i costi, semplificare la manutenzione e migliorare la sicurezza del posto di lavoro. Con i differenti abbonamenti disponibili, possiamo aiutarvi a configurare esattamente ciò di cui avete bisogno per gestire al meglio il vostro business, evitando spese non desiderate. Gli abbonamenti sono disponibili con scambio dati attraverso rete cellulare, satellitare o entrambe.



DATI DELLE MACCHINE A PORTATA DI MANO

La Cat® App porta i dati delle macchine su smartphone e tablet, in modo da poterli consultare sul campo, in ufficio o in qualsiasi altro luogo. Quando lavora in sinergia con altri strumenti Cat per la gestione della flotta, la Cat App aiuta a prendere decisioni consapevoli e a tenere il proprio business sotto controllo.

DICHIARAZIONE AMBIENTALE

Le seguenti informazioni si applicano alla macchina al momento della produzione finale configurata per la vendita nelle regioni coperte nel presente documento. Il contenuto della presente dichiarazione è valido dalla data di emissione; tuttavia, i contenuti relativi alle funzionalità e alle caratteristiche tecniche della macchina sono soggetti a modifiche senza preavviso.

Per ulteriori informazioni, consultate il Manuale di funzionamento e manutenzione della macchina.

Per maggiori informazioni sulla sostenibilità in corso e sul nostro progresso, visitate il sito

www.caterpillar.com/en/company/sustainability.html.

TRASMISSIONE

- Il motore Cat® C3.3B è disponibile in configurazioni che soddisfano i requisiti degli standard sulle emissioni U.S. EPA Tier 4 Final e EU Stage V.
- I motori diesel Cat devono essere alimentati a ULSD (combustibile diesel a bassissimo tenore di zolfo con al massimo 15 ppm di zolfo) o ULSD miscelato con i seguenti combustibili a intensità di carbonio inferiore fino a:
 - ✓ Biodiesel fino al 20% (FAME, fatty acid methyl ester).
 - ✓ Combustibili diesel 100% rinnovabili, HVO (hydrogenated vegetable oil, olio vegetale idrogenato) e GTL (gas-liquido).

Consultate le linee guida per la corretta applicazione. Per dettagli consultate CGT o le "Raccomandazioni Caterpillar sui liquidi della macchina" (SLBU6250).

VERNICE

- In base alle migliori conoscenze disponibili, la concentrazione massima consentita, misurata in ppm, dei seguenti metalli pesanti presenti nella vernice, è:
 - Bario < 0,01%
 - Cadmio < 0,01%
 - Cromo < 0,01%
 - Piombo < 0,01%

PRESTAZIONI ACUSTICHE

Con ventola di raffreddamento alla velocità massima:

Livello di pressione sonora sull'operatore – 87 dB(A) Direttiva Europea 2000/14/EC, ISO 11201, EN 500-1 ed EN 500-6

Livello di potenza sonora esterna – 104 dB(A) Direttiva Europea 2000/14/EC, Direttiva Europea 2005/88/EC, ISO 3744, EN 500-1 ed EN 500-6

* Potrebbe essere necessario indossare protezioni acustiche quando si lavora su una cabina operatore aperta o una cabina non correttamente sottoposta a manutenzione o con sportelli/finestrini aperti, per periodi prolungati o in un ambiente rumoroso.

OLI E FLUIDI

- L'industria Caterpillar produce diversi liquidi di raffreddamento a base di glicole etilenico. L'antigelo/liquido di raffreddamento motore diesel (DEAC) Cat e il liquido di raffreddamento a lunga durata Cat (ELC) possono essere riciclati. Per ulteriori informazioni, rivolgetevi a CGT.
- Cat Bio HYDO™ Advanced è un olio idraulico biodegradabile approvato da EU Ecolabel.
- È probabile che siano presenti fluidi aggiuntivi, consultate il Manuale di funzionamento e manutenzione o la Guida all'applicazione e all'installazione per consigli completi sui fluidi e intervalli di manutenzione.

CARATTERISTICHE E TECNOLOGIA

- Le seguenti caratteristiche e tecnologie possono contribuire al risparmio di combustibile e/o alla riduzione del carbonio. Le caratteristiche potrebbero variare. Per ulteriori informazioni, rivolgetevi a CGT.
 - La modalità Eco funziona a un numero di giri inferiore per ridurre al minimo il consumo di carburante.
 - Il controllo automatico del regime motore modifica la velocità del motore quando viene spostato da e verso la marcia neutra per migliorare l'efficienza dei consumi.
 - La modalità Eco avanzata combina il controllo automatico del regime motore e la modalità Eco per modificare la velocità del motore in base al carico del motore, risparmiando carburante e aumentando l'efficienza.
 - Gli intervalli di manutenzione estesi riducono il consumo di fluidi e del filtro.

RICICLAGGIO

- I materiali inclusi nelle macchine sono categorizzati come segue con una percentuale di peso approssimativa. A causa delle variazioni delle configurazioni del prodotto, i seguenti valori nella tabella potrebbero subire delle variazioni.

Tipo di materiale	Percentuale in peso	
	AP300	AP355
Adesivo	0,04%	0,04%
Alluminio	0,09%	0,09%
Cuscinetto	0,02%	0,01%
Ottone	0,05%	0,05%
Bronzo	0,02%	0,00%
Ceramica	0,04%	0,00%
Panno/carta	0,00%	0,00%
Rame	0,03%	0,04%
Fluido	0,16%	0,16%
Guarnizione	0,00%	0,00%
Tubo flessibile	0,26%	0,10%
Isolamento	0,01%	0,17%
Ferro	5,32%	4,09%
Misto: metallo	0,05%	2,07%
Misto: metallo-non metallo	0,60%	0,05%
Vernice	0,02%	0,05%
Plastica	2,38%	0,80%
Gomma	5,10%	5,27%
Acciaio	84,42%	85,66%
Filo/Cavo	1,33%	1,29%
Zinco	0,06%	0,06%

Una macchina con un tasso di riciclabilità più elevato garantirà un uso più efficiente di risorse naturali preziose e migliorerà il valore di fine vita del prodotto. Secondo la norma ISO 16714 (Macchine movimento terra - Riciclabilità e recuperabilità - Terminologia e metodo di calcolo), il tasso di riciclabilità è definito come percentuale in massa (frazione di massa in percentuale) della nuova macchina potenzialmente riciclabile, riutilizzabile o entrambi. Tutte le parti nella distinta materiali vengono prima valutate in base al tipo di componente in base a un elenco di componenti definito dagli standard ISO 16714 e Japan CEMA (Construction Equipment Manufacturers Association). Le parti rimanenti vengono ulteriormente valutate per la riciclabilità in base al tipo di materiale. A causa delle variazioni delle configurazioni del prodotto, il seguente valore nella tabella potrebbe subire delle variazioni.

Riciclabilità – AP300: 97%; AP355: 98%

SPECIFICHE TECNICHE

CARATTERISTICHE TECNICHE AP300

GRUPPO MOTORE

Modello motore	Cat C3.3B
Potenza del motore a 2.200 giri/min (ISO 14396-2002)	55 kW / 74,8 hp
<ul style="list-style-type: none"> Conforme agli standard sulle emissioni U.S. EPA Tier 4 Final ed EU Stage V. 	
Velocità - pavimentazione con SE34 V	61 m/min
Velocità - pavimentazione con SE34 VT	25 m/min
Velocità massima di marcia	16 km/h
Dimensione pneumatici	365/80 R20

PESO DELLA MACCHINA

Solo asfaltatrice (spedizione)	6.600 kg
con rasatore SE34 V (operativo)	8.000 kg
con rasatore SE34 VT (operativo)	8.200 kg
<ul style="list-style-type: none"> I pesi operativi sono indicativi e includono tettuccio, liquido di raffreddamento, lubrificanti, serbatoio di combustibile pieno e operatore del peso di 75 kg, oltre ai componenti per la livellazione. 	

CAPACITÀ OPERATIVE E DI RIFORNIMENTO

Massima capacità di resa	406 t/h
Capacità tramoggia	3,8 m ³
Serbatoio del combustibile	110 L
Sistema di raffreddamento	9 L
Olio motore	13,2 L
Serbatoio idraulico	80 L
Serbatoio impianto lavaggio	28 L

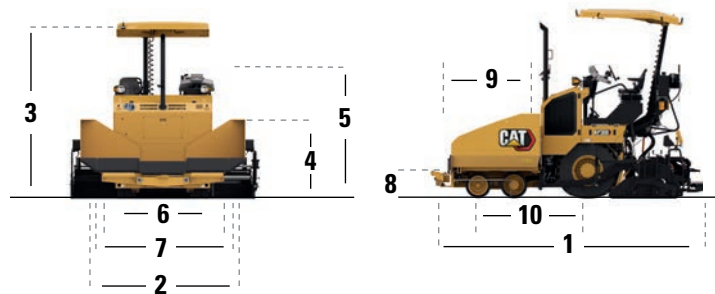
LARGHEZZA DI STESA

SE34 V, SE34 VT

Intervallo standard	1,75 m – 3,42 m
Larghezza massima con allargamenti	4 m
Larghezza minima con riduzioni di stesa	700 mm

DIMENSIONI

1	Lunghezza operativa	5.047 mm
	Lunghezza di trasporto	4.904 mm
2	Larghezza operativa (tramogge abbassate)	3.180 mm
3	Altezza di esercizio (con girofaro)	3.415 mm
4	Altezza della piattaforma operativa	1.313 mm
5	Altezza di trasporto (tettuccio ritratto)	2.645 mm
6	Larghezza di trasporto con paratie	1.938 mm
7	Larghezza di entrata autocarro	3.150 mm
8	Altezza di entrata autocarro (tramoggia)	547 mm
9	Lunghezza tramoggia	1.993 mm
10	Passo: da assale posteriore ad assale anteriore	1.987 mm



CARATTERISTICHE TECNICHE AP355

GRUPPO MOTORE

Modello motore	Cat C3.3B
Potenza del motore a 2.200 giri/min (ISO 14396-2002)	55 kW / 74,8 hp
<ul style="list-style-type: none"> Conforme agli standard sulle emissioni U.S. EPA Tier 4 Final ed EU Stage V. 	
Velocità - pavimentazione con SE34 V	64 m/min
Velocità - pavimentazione con SE34 VT	25 m/min
Velocità massima di marcia	11 km/h

PESO DELLA MACCHINA

Solo asfaltatrice (spedizione)	7.100 kg
con rasatore SE34 V (operativo)	8.500 kg
con rasatore SE34 VT (operativo)	8.700 kg
<ul style="list-style-type: none"> I pesi operativi sono indicativi e includono tettuccio, liquido di raffreddamento, lubrificanti, serbatoio di combustibile pieno e operatore del peso di 75 kg, oltre ai componenti per la livellazione. 	

CAPACITÀ OPERATIVE E DI RIFORNIMENTO

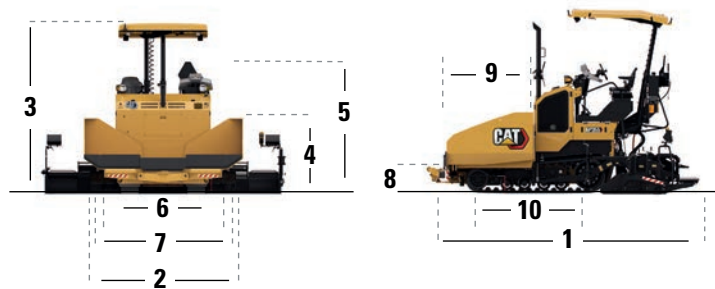
Massima capacità di resa	406 t/h
Capacità tramoggia	3,8 m ³
Serbatoio del combustibile	110 L
Sistema di raffreddamento	9 L
Olio motore	13,2 L
Serbatoio idraulico	80 L
Serbatoio impianto lavaggio	28 L

LARGHEZZA DI STESA

SE34 V, SE34 VT	
Intervallo standard	1,75 m – 3,42 m
Larghezza massima con allargamenti	4,6 m
Larghezza minima con riduzioni di stesa	700 mm

DIMENSIONI

1	Lunghezza operativa	5.047 mm
	Lunghezza di trasporto	4.904 mm
2	Larghezza operativa (tramogge abbassate)	3.180 mm
3	Altezza di esercizio (con girofaro)	3.415 mm
4	Altezza della piattaforma operativa	1.313 mm
5	Altezza di trasporto (tettuccio ritratto)	2.645 mm
6	Larghezza di trasporto con paratie	1.938 mm
7	Larghezza di entrata autocarro	3.150 mm
8	Altezza di entrata autocarro (tramoggia)	547 mm
9	Lunghezza tramoggia	1.993 mm
10	Da motrice a ruota folle anteriore	2.055 mm



FILIALI DI VENDITA, NUOVO E USATO, NOLEGGIO E ASSISTENZA TECNICA



CGT S.p.A.

Direzione Generale: Milano

20055 Vimodrone

Via Padana Superiore, 19

tel. 02.274271 - fax 02.27427554

- **ANCONA** tel. **071.727711** - fax 071.7108331
60027 Osimo, Via A. Volta 15
Loc. Aspigo Terme - Zona Ind.le
- **AOSTA** tel. **0165.77481** - fax 0165.765192
11020 Quart, Località Amerique
- **AREZZO** tel. **0575.394.1** - fax 0575.356608
52100 Via P. Calamandrei, 305
- **BARI** tel. **080.5861111** - fax 080.5322179
70026 Modugno, Zona Industriale S.S. 96 km. 118
- **BERGAMO/BRESCIA** tel. **030.657681**
fax 030.6857215 - 25050 Passirano,
Via S. Antonio, 4/B
- **BOLOGNA** tel. **051.6477.1** - fax 051.727450
40012 Calderara di Reno, Via Persicetana, 4
- **BOLZANO** tel. **0471.82451** - fax 0471.824590
39044 Egna, Via degli Artigiani, 14 - Zona Ind.le Sud
- **CAGLIARI** tel. **070.211271** - fax 070.240377
09030 Elmas, Via Sernagiotto, 12
- **CARRARA** tel. **0585.50771** - fax 0585.55296
54031 Avenza, Via Aurelia, angolo Via Carriona
- **CASERTA** tel. **081.500461**
81030 Teverola, Strada Consortile
Stabilimento Vega 3
- **CATANIA** tel. **095.7498111** - fax 095.291047
95121, Zona Industriale V Strada, 16
- **COSENZA** tel. **0984.831611** - fax 0984.402532
87036 Rende, Zona Industriale C.da S. Valentino
- **CUNEO** tel. **0172.63801** - fax 0172.691464
12045 Fossano, Via Torino, 57
- **GENOVA** tel. **010.7236.1** - fax 010.750767
16163, Via Lungo Torrente Secca, 64 rosso
- **LIVORNO** tel. **0586.9440.1** - fax 0586.941606
57017 Stagno, Via Aurelia
- **MILANO** tel. **02.923641** - fax 02.92364430
20061 Carugate, Strada Provinciale 121
- **PADOVA** tel. **049.873371** - fax 049.633509
35030 Sarmeola, Via della Provvidenza, 151
- **PERUGIA** tel. **075.9880124** - fax 075.9880125
06089 Torgiano, Loc. Pontenuovo - Via Kennedy, 3
- **POTENZA** tel. **0971.485519** - fax 0971.485525
85050 Tito Scalo, Zona Industriale di Tito
- **ROMA** tel. **06.82601** - fax 06.8260358
00137, Via Nomentana, 1003
- **SASSARI** tel. **079.50495.1**
07100, Viale Porto Torres, 56 - Località Predda Niedda
- **TERAMO** tel. **085.946541** - fax 085.9462123
64025 Scerne di Pineto, Via Piane Vomano
- **TORINO** tel. **011.8963511** - fax 011.8963556
10036 Settimo T., Via Leini, 130
- **UDINE** tel. **0432.85071** - fax 0432.853408
33042 Buttrio, Via Dell'Artigianato, 23
- **VERCELLI** tel. **0161.2951** - fax 0161.295226
13100, Via Torino, 45
- **VERCELLI Divisione Energia** tel. **0161.290300**
fax 0161.290370 - 13100, Via Ettore Ara, 12
- **VERONA** tel. **045.825041** - fax 045.8201179
37066 Sommacampagna, Via dell'Agricoltura

www.cgt.it | 800-827134



© 2023 Caterpillar. Tutti i diritti sono riservati. CAT, CATERPILLAR, LET'S DO THE WORK, i rispettivi loghi, "Caterpillar Yellow", "Power Edge" e "Modern Hex" così come l'identità aziendale e dei prodotti, sono marchi registrati e non possono essere utilizzati senza autorizzazione. Traduzione non ufficiale dall'inglese fatta da CGT; nulla in questo documento crea un obbligo per Caterpillar Inc o qualsiasi parte affiliata.

Dimensioni e specifiche sono soggette a variazione senza obbligo di preavviso. Le macchine rappresentate possono comprendere attrezzature aggiuntive. Consultare CGT per informazioni dettagliate.

CAT-AP300-AP355 | 12/04/2023 | (Rif. QEHQ3025 e QEHQ3026)