



Cat[®] 270

MINIPALA GOMMATA SSL

CARATTERISTICHE:

La minipala gommata SSL Cat[®] 270, con la sua costruzione per il sollevamento verticale, assicura uno sbraccio e un'altezza di sollevamento estesi per agevolare e velocizzare le operazioni di carico dei dumper. La stabilità e le prestazioni di sollevamento garantiscono un'eccellente movimentazione dei materiali. Il modello 270 presenta le caratteristiche seguenti:

- **La nuova cabina operatore** della 270 offre un ambiente operativo più spazioso il quale, combinato a una maggiore corsa del sedile, garantisce più spazio a tutti gli operatori, indipendentemente dalla corporatura. La cabina monopezzo sigillata e pressurizzata disponibile a richiesta offre un ambiente di lavoro silenzioso e pulito con un'eccellente distribuzione dell'aria grazie alle ventole posizionate in modo ottimale in tutta la cabina.
- **Il sedile con schienale alto, sospensioni pneumatiche, riscaldamento e ventilazione** e comandi sul joystick regolabili assicura all'operatore il livello di comfort più elevato del settore.
- **La trasmissione ad alte prestazioni** assicura un rendimento e una produttività massimi grazie al sistema di gestione elettronica della coppia, alla marcia a due velocità a richiesta e a un acceleratore elettronico a mano e a pedale con funzione di decelerazione.
- **È disponibile un impianto idraulico ausiliario XPS a flusso elevato** che garantisce flusso e pressione elevati per le applicazioni che richiedono prestazioni superiori dalle attrezzature idrauliche.
- **Il motore Cat C3.6TA (con turbocompressore e postrefrigeratore)** a controllo elettronico, con coppia e potenza elevate è conforme agli standard sulle emissioni U.S. EPA Tier 4 Final e EU Stage V, garantendo potenza superiore in un'ampia gamma di velocità e una coppia elevata per prestazioni operative eccellenti, a prescindere dall'applicazione.

■ **Il sistema di controllo dell'assetto sensibile** alla velocità, disponibile su richiesta, consente alla macchina di operare con maggiore efficienza sui terreni accidentati, migliorando la ritenuta di materiale, il comfort dell'operatore e la produttività.

■ **Ottimizzate le funzionalità e il controllo** della macchina con i joystick avanzati e il monitor touchscreen avanzato. Il monitor touchscreen avanzato da **20,3 cm (8")** presenta funzionalità e comandi all'avanguardia, inclusi una radio integrata, la connettività Bluetooth[®] e l'opzione telecamera multipla (vista laterale), oltre alla possibilità di scegliere tra 32 lingue diverse. I **joystick avanzati** offrono un comando senza pari delle funzioni e delle regolazioni della macchina sul display consentendo all'operatore di tenere le mani sui comandi. Sono inclusi navigazione sul joystick del monitor touchscreen avanzato, volume radio su/giù/escluso, attivazione dello scorrimento, incremento/decremento della velocità di scorrimento, attivazione del controllo attrezzature intelligenti con un solo pulsante e pulsanti di comando ausiliari aggiuntivi per controllare con un solo pulsante le complesse funzioni dell'attrezzatura.

■ **L'accesso da terra** a tutti i punti di manutenzione ordinaria e giornaliera consente di ridurre i tempi di fermo e di aumentare la produttività della macchina.

■ **L'ampia gamma di attrezzature Cat allineate alle operazioni da svolgere** rende la minipala gommata SSL Cat la macchina più versatile del cantiere.

Caratteristiche tecniche

Motore

Modello motore	Cat C3.6TA (con turbocompressore e postrefrigeratore)	
Potenza lorda SAE J1995:2014	75 kW	100 hp
Potenza netta SAE 1349:2011	74 kW	100 hp
Potenza netta - ISO 9249:2007	74 kW	99 hp
Coppia massima a 1.500 giri/min SAE J1995:2014	451 N-m	333 lbf-ft
Cilindrata	3,6 L	221 in ³
Corsa	120 mm	4,7"
Foro	98 mm	3,9"

- La potenza netta indicata è quella disponibile al volano con motore dotato di ventola alla minima velocità, presa d'aria, sistema di scarico e alternatore.

Pesi*

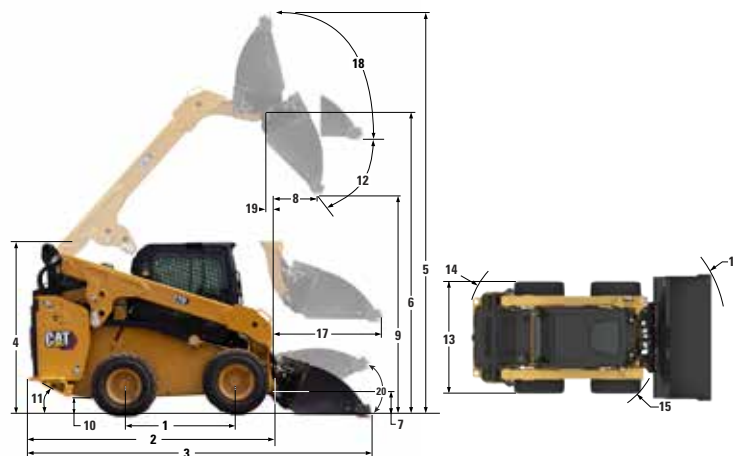
Peso operativo	4.736 kg	10.441 lb
----------------	----------	-----------

Specifiche operative*

Capacità operativa nominale (ROC):			
50% del carico di ribaltamento	1.614 kg	3.557 lb	
Capacità operativa nominale con contrappesi disponibili a richiesta (al 50%)			
Carico di ribaltamento	1.786 kg	3.914 lb	
Forza di strappo, cilindro di inclinazione	3.227 kg	7.114 lb	
Forza di strappo, cilindro di sollevamento	3.750 kg	8.267 lb	
	2.880 kg	6.349 lb	



Minipala gommata SSL 270



Dimensioni*

1 Passo	1.386 mm	54,6"	13 Larghezza agli pneumatici del veicolo (proporzioni pneumatico 12" [AR])	1.830 mm	72"
2 Lunghezza senza benna	3.270 mm	128,7"	Carreggiata (AR pneumatico 12")	419 mm	16,5"
3 Lunghezza con benna al suolo	3.908 mm	153,9"	Larghezza agli pneumatici del veicolo (AR pneumatico 14")	1.950 mm	76,8"
4 Altezza alla sommità della cabina	2.189 mm	86,2"	Carreggiata (AR pneumatico 14")	444 mm	17,5"
5 Altezza totale massima	4.174 mm	164,3"	14 Raggio di sterzata dal centro al lato posteriore macchina	1.897 mm	74,7"
6 Altezza perno benna al massimo sollevamento	3.391 mm	133,5"	15 Raggio di sterzata dal centro all'attacco	1.471 mm	57,9"
7 Altezza perno benna in posizione di trasporto	220 mm	8,7"	16 Raggio di sterzata dal centro alla benna	2.228 mm	87,7"
8 Sbraccio al massimo sollevamento e scarico	786 mm	30,9"	17 Sbraccio massimo con i bracci paralleli al suolo	1.220 mm	48,0"
9 Gioco al massimo sollevamento e scarico	2.676 mm	105,4"	18 Angolo di richiamo benna alla massima altezza	88°	
10 Distanza libera da terra	202 mm	8,0"	19 Sbraccio perno benna al massimo sollevamento	320 mm	12,6"
11 Angolo di partenza	23,6°		20 Angolo di richiamo della benna (a terra)	28°	
12 Angolo massimo di scarico	43,5°				

*Il peso operativo, le specifiche operative e le dimensioni si basano tutti su un operatore di 75 kg (165 lb), tutti i liquidi, una velocità, benna a profilo basso da 1.883 mm (74"), pneumatici 12 x 16.5, idraulica a flusso standard, cabina chiusa con sportello vetrato, sedile con sospensioni meccaniche, display avanzato, batteria da 1.000 CCA, contrappeso anteriore, nessun contrappeso a richiesta e attacco rapido manuale (salvo diversa indicazione).

Trasmissione

Velocità di marcia (avanti e retromarcia):

Una velocità	10,6 km/h	6,6 mph
Opzione a due velocità	15,4 km/h	9,6 mph

Impianto idraulico

Flusso idraulico - standard:

Pressione idraulica pala	24.130 kPa	3.500 psi
Flusso idraulico pala	86 L/min	23 gal/min
Potenza idraulica (calcolata)	34,6 kW	46,4 hp

Flusso idraulico - Flusso elevato SEA:

Pressione idraulica pala	24.130 kPa	3.500 psi
Flusso idraulico pala	129 L/min	34 gal/min
Potenza idraulica (calcolata)	51,9 kW	69,6 hp

Flusso idraulico - XPS a flusso elevato:

Pressione idraulica pala	28.000 kPa	4.061 psi
Flusso idraulico pala	129 L/min	34 gal/min
Potenza idraulica (calcolata)	60,2 kW	80,7 hp

Cabina

Struttura ROPS (Rollover Protective Structure) ISO 3471:2008

Struttura di protezione contro la caduta di oggetti (FOPS)

Struttura FOPS, Livello II ISO 3449:2005 Livello II (a richiesta)

Capacità di rifornimento di servizio

Sistema di raffreddamento	17,5 L	4,6 gal
Basamento motore	9,0 L	2,4 gal
Serbatoio del combustibile	130,7 L	34,5 gal
Impianto idraulico	41,0 L	10,8 gal
Serbatoio idraulico	26,0 L	6,9 gal
DEF (Diesel Exhaust Fluid)	11,0 L	2,9 gal

Variazioni di peso con componenti aggiuntivi

Metriche di prestazioni ridotte:	-90 kg	-198 lb
Carico di ribaltamento	-36 kg	-79 lb
ROC (50%)	-18 kg	-39 lb

Peso operativo strutture EROPS (Enclosed Roll Over Protective Structures):

Peso operativo	4.736 kg	10.441 lb
Carico di ribaltamento	3.227 kg	7.114 lb
ROC (50%)	1.614 kg	3.557 lb

Aggiunte contrappeso anteriore:

Peso operativo	+194 kg	+428 lb
Carico di ribaltamento	+324 kg	+714 lb
ROC (50%)	162 kg	357 lb

Le seguenti informazioni si applicano alla macchina al momento della produzione finale configurata per la vendita nelle regioni coperte nel presente documento. Il contenuto della presente dichiarazione è valido dalla data di emissione; tuttavia, i contenuti relativi alle funzionalità e alle caratteristiche tecniche della macchina sono soggetti a modifiche senza preavviso. Per ulteriori informazioni, consultate il Manuale di funzionamento e manutenzione della macchina.

Per ulteriori informazioni sulla sostenibilità in corso e sui nostri progressi, visitate <https://www.caterpillar.com/en/company/sustainability>.

Motore

- Il motore Cat® C3.6TA (con turbocompressore e postrefrigeratore) è conforme agli standard sulle emissioni U.S. EPA Tier 4 Final ed EU Stage V.
- Con tutti i motori diesel Cat è obbligatorio utilizzare combustibile ULSD (a bassissimo tenore di zolfo con un massimo di 15 ppm di zolfo) o ULSD miscelato con i seguenti combustibili a bassa intensità di carbonio**, fino a:
 - ✓ Biodiesel al 20% (FAME, fatty acid methyl ester)*
 - ✓ Combustibili diesel 100% rinnovabili, HVO (hydrotreated vegetable oil, olio vegetale idrotreatato) e GTL (gas-liquido)Per un'applicazione corretta, fate riferimento alle linee guida. Per dettagli consultate il dealer Cat o le "Raccomandazioni Caterpillar sui liquidi della macchina" (SLBU6250).

**I motori senza dispositivi post-trattamento possono utilizzare miscele superiori, compreso il biodiesel al 100% (per l'uso di miscele superiori al 20% di biodiesel, rivolgetevi al vostro dealer Cat).*

***Le emissioni di gas serra dallo scarico dei combustibili a minore intensità di carbonio sono essenzialmente uguali a quelle dei combustibili tradizionali.*

Impianto di climatizzazione

- L'impianto di climatizzazione su questa macchina contiene gas refrigerante fluorurato a effetto serra R134a (potenziale di riscaldamento globale = 1.430). L'impianto contiene 0,85 kg di refrigerante con un equivalente di CO₂ pari a 1,216 tonnellate metriche.

Vernice

- Sulla base dei dati disponibili più affidabili disponibili, la concentrazione massima consentita, misurata in parti per milione (PPM), dei seguenti metalli pesanti nella vernice è:
 - Bario < 0,01%
 - Cadmio < 0,01%
 - Cromo < 0,01%
 - Piombo < 0,01%

Prestazioni acustiche

Livello della pressione sonora sull'operatore* 83 dB(A)
(ISO 6396:2008)

Livello di potenza sonora esterna** 103 dB(A) (ISO 6395:2008)

- La cabina e la struttura ROPS (Rollover Protective Structure) sono standard in Nord America e in Europa.

*I livelli di pressione sonora sull'operatore dinamici dichiarati, in base alla normativa ISO 6395:2008. Le misurazioni sono state effettuate con sportelli e finestrini della cabina chiusi e ventola di raffreddamento del motore al 70% della velocità massima. Il livello sonoro può variare in funzione delle diverse velocità della ventola di raffreddamento del motore.

- **Il livello di potenza sonora indicato per le configurazioni con marchio CE e UK misurato secondo le procedure e le condizioni di test specificate nella direttiva dell'Unione Europea "2000/14/EC" come modificata dalla direttiva "2005/88/EC" e dalla UK Noise Regulation 2001 No. 1701.

Oli e liquidi

- Negli stabilimenti Caterpillar i liquidi di raffreddamento usati sono a base di glicole etilenico. I liquidi di raffreddamento Cat DEAC (antigelo/liquido di raffreddamento motore diesel) e i liquidi di raffreddamento a lunga durata (ELC) Cat possono essere riciclati. Per ulteriori informazioni, rivolgetevi al vostro dealer Cat.
- Cat Bio HYDO™ Advanced è un olio idraulico biodegradabile approvato da EU Ecolabel.
- È probabile che siano presenti liquidi aggiuntivi, consultate il Manuale di funzionamento e manutenzione o la Guida all'applicazione e all'installazione per consigli completi sui liquidi e intervalli di manutenzione.

Funzionalità e tecnologie

- Le funzionalità e le tecnologie indicate di seguito possono contribuire a ridurre le emissioni di carbonio e/o il consumo di combustibile. Le funzionalità possono variare. Per ulteriori informazioni, rivolgetevi al vostro dealer Cat.
- Il liquido di raffreddamento a lunga durata e il liquido idraulico a lunga durata estendono gli intervalli di manutenzione per ridurre il consumo di liquido
- Aumentate la produttività con le tecnologie Cat come il posizionatore attrezzatura, il ritorno allo scavo e le attrezzature Smart Cat
- Risparmiate carburante con caratteristiche di efficienza dei consumi come l'acceleratore a pedale e la ventola a velocità variabile del sistema di raffreddamento
- Monitoraggio remoto della macchina tramite la telematica Product Link™ integrata

Attrezzature per il modello 270

ATTREZZATURE

Migliorate le funzionalità e la produttività della macchina con le attrezzature Cat. Scegliete tra un'ampia varietà di opzioni e personalizzate la vostra macchina in base al lavoro e alle condizioni.

Trivelle

Terne

Pinze per balle

Sollevatori per balle

Lame, livellatrici, angolate e apripista

Spazzatrici, angolabili, con raccoglitore e universali

Decespugliatori

Benne

Fresatrici a freddo

Compattatori

Rebbi e portaforche

Martelli

Braccio per movimentazione materiali

Sminuzzatori

Forche per vivai

Rake, a polipo, per bonifica terreni

e a tamburo motorizzato

Cesoie

Frese da neve

Spazzaneve

Lame spartineve

Lame da neve

Trinciaceppi

Coltivatori rotativi

Scavatrincee

Seghe a disco

Retroescavatore intelligente

Lama apripista intelligente con Assist

Lama livellatrice intelligente con Assist



ATTREZZATURE OBBLIGATORIE

- Idraulica ausiliaria: flusso standard o elevato XPS
- Attacco rapido: meccanico o idraulico
- Cintura di sicurezza ad alta visibilità: 50 mm (2"), 75 mm (3") oppure addominale/spalla a 3 punti
- Pneumatici: 12 × 16.5 o 14 × 17.5

ALLESTIMENTI PERFORMANCE

- Allestimento Performance HP1: *idraulica a flusso standard*
- Allestimento Performance H3: *idraulica XPS a flusso elevato*

ALLESTIMENTI COMFORT

- Tettuccio aperto: *portabicchiere, vano porta cellulare, scelta di sedile in vinile (con sospensioni meccaniche, schienale alto, riscaldato, sospensione pneumatica)*
- Cabina chiusa con riscaldamento e aria condizionata: *finestrini laterali, portabicchiere, vano portacellulare, scelta del sedile (con sospensioni meccaniche, schienale alto/riscaldato con sospensione pneumatica, schienale alto/riscaldato e ventilato con sospensione pneumatica) e scelta dello sportello (in vetro o policarbonato)*

ALLESTIMENTI TECNOLOGIA

- T2 - *Joystick standard, monitor standard, avviamento a chiave, telecamera retrovisiva*
- T4 - *Monitor touchscreen avanzato, joystick avanzati, pulsante per l'avviamento, vano portacellulare X-mount e telecamera retrovisiva.*
- T5 - *T4 + 2 telecamere laterali aggiuntive.*

RADIO

- *Radio, nessuna - per le macchine con tettuccio aperto e i Paesi non certificati per la tecnologia Bluetooth®*
- *Radio AM/FM con tecnologia Bluetooth integrata. Include porta USB, ingresso ausiliario (AUX) 3,5 mm (0,14") e microfono Bluetooth. Solo per l'uso con cabina chiusa. La disponibilità varia in base al Paese.*
- *Radio DAB+/AM/FM con tecnologia Bluetooth integrata. Include porta USB, ingresso AUX 3,5 mm (0,14") e microfono Bluetooth. Solo per l'uso con cabina chiusa. La disponibilità varia in base al Paese.*

PRODUCT LINK™

- *Product Link Basic serie PL243*
- *Product Link Elite serie PLE643*

VENTOLA DI RAFFREDDAMENTO

- *Ventola di raffreddamento idraulico a velocità variabile, su richiesta*
- *Ventola di raffreddamento idraulico a velocità variabile, su richiesta, con funzionamento a inversione con spurgo manuale e automatico*

ALLESTIMENTI DI GUARNIZIONE E DI PROTEZIONE

- *HD0 - protezione e guarnizione di base (parapioggia aspirazione aria del motore, guarnizione cabina-telaio anteriore e sportello di accesso per il rabbocco dell'olio idraulico)*
- *HD1 - protezione e guarnizione intermedie (HD0 + guarnizione laterale cabina-telaio, sportello di accesso per il rabbocco del combustibile con serratura, protezione del cilindro di inclinazione. Alcune attrezzature variano da regione a regione)*
- *HD2 - guarnizione e protezione più complete (HD1 + protezione turbo, involucro tubo di scarico, involucro DPF, protezione attacco rapido, coperchio protezione tubazioni idrauliche sotto il gradino, pre-filtro di aspirazione dell'aria motore. Alcune attrezzature variano da regione a regione)*

Minipala gommata SSL 270

ATTREZZATURE STANDARD

IMPIANTO ELETTRICO

- Cablaggio elettrico attrezzature
- Batteria per impieghi gravosi
- Scollegamento della batteria con funzione di blocco
- Impianto elettrico a 12 volt
- Alternatore 85 A
- Luci di lavoro a LED
- Luci di retromarcia automatiche
- Interruttore retroilluminazione
- Luce di cortesia a LED interna
- Allarme di retromarcia
- Presa elettrica, faro rotante
- Illuminazione di cortesia esterna
- La notifica luci di lavoro automatiche lampeggia quando il freno di stazionamento viene rilasciato

CABINA

- Monitor LCD full color: *comando della velocità di scorrimento, regolazione risposta della trasmissione, regolazione risposta dell'attrezzatura, regolazione priorità potenza della trasmissione, selezione della lingua (×32), sistema e monitoraggio di sicurezza antifurto multi-operatore, manutenzione programmata e promemoria, monitoraggio codici diagnostici ed eventi, impostazioni data/ora/unità/luminosità e tecnologia Smart per l'utilizzo con le attrezzature intelligenti.*
- Indicatori di avviso per l'operatore: *intasamento filtro dell'aria, uscita alternatore, bracciolo sollevato/operatore non seduto, temperatura liquido di raffreddamento motore, pressione olio motore, attivazione candele a incandescenza, intasamento del filtro di mandata dell'olio idraulico, temperatura dell'olio idraulico, freno di stazionamento inserito, sistema di riduzione delle emissioni del motore (ove applicabile)*
- Indicatori: *livello di combustibile, contaore, temperatura olio idraulico, contaore, tensione batteria, contagiri*
- Bracciolo ergonomico ripiegabile
- Sistema di blocco dei comandi se l'operatore si alza dal sedile o solleva il bracciolo: *disabilita l'impianto idraulico e la trasmissione idrostatica, inserisce il freno di stazionamento*
- Cabina con struttura ROPS, inclinabile
- Struttura FOPS, livello I
- Finestrini superiore e posteriore
- Tappetino
- Rivestimento del padiglione
- Specchietto retrovisore interno
- Avvisatore acustico
- Acceleratore manuale (manopola) elettronico
- Comandi joystick montati sul sedile
- Vano portaoggetti per cellulare
- Portabicchiere
- Presa di corrente a 12 volt
- Acceleratore a pedale

IDRAULICA

- Disposizione dei comandi selezionabile - ISO o H
- Comando elettroidraulico dell'attrezzatura
- Controllo della trasmissione idrostatica elettroidraulica
- Protezione sensore di velocità
- Attacchi rapidi per impieghi gravosi a superficie piana con leva di rilascio a pressione integrata
- Indicatore di livello dell'olio idraulico

TRASMISSIONE

- Motore diesel C3.6TA con turbocompressore, conforme agli standard sulle emissioni Tier 4 Final e Stage V
 - Ausilio all'avviamento con candele a incandescenza
 - Raffreddata a liquido, iniezione diretta
- Antigelo di lunga durata (-37 °C, -34 °F)
- Filtro dell'aria, doppio elemento, tenuta radiale
- Valvola di prelievo olio (S-O-SSM), olio idraulico
- Scarico ecologico - liquido di raffreddamento
- Indicatore di livello del liquido di raffreddamento del radiatore
- Vaso di espansione radiatore
- Filtro, mandata idraulica, a cartuccia
- Filtro, ritorno idraulico, a cartuccia
- Filtro, a cartuccia, olio motore
- Filtro, a cartuccia, separatore combustibile e acqua
- Radiatore/scambiatore di calore dell'olio idraulico (affiancati)
- Freni di stazionamento con inserimento a molla e disinserimento idraulico
- Trasmissione idrostatica
- Tappo combustibile con serratura
- Ventola idraulica di raffreddamento a velocità variabile
- Motore al minimo automatico

TELAIO

- Punti di ancoraggio per il traino macchina (7)
- Pannelli rimovibili per la pulizia del telaio della macchina
- Supporto, braccio di sollevamento
- Paraurti in acciaio anteriori e posteriori, saldati
- Rabbocco del combustibile, lato destro macchina

ALTRO

- Idraulica ausiliaria, flusso continuo
- Telematica, Product Link, cellulare
 - Sportello del motore in acciaio con feritoie sostituibili
 - Sportello del motore - chiudibile a chiave
 - Attacco dell'attrezzatura
 - Tubo flessibile Cat ToughGuard™

ATTREZZATURE A RICHIESTA

- Contrappesi esterni
- Faro, LED
- Riscaldatore blocco motore - 120 V
- Olio idraulico per climi freddi
- Occhielli di sollevamento macchina a 4 punti
- Vernice personalizzata
- Controllo dell'assetto sensibile alla velocità
- Sicurezza chiave Bluetooth
- Guida tubo flessibile attrezzatura
- Rivestimento inibitore di corrosione

Per informazioni complete sui prodotti Cat, i servizi dei dealer e le soluzioni per il settore, visitate il sito Web all'indirizzo www.cat.com.

© 2024 Caterpillar
Tutti i diritti riservati

Materiali e caratteristiche tecniche sono soggetti a variazione senza obbligo di preavviso. Le macchine illustrate nelle foto possono comprendere attrezzature aggiuntive. Rivolgetevi al vostro dealer Cat per informazioni sulle opzioni disponibili.

CAT, CATERPILLAR, LET'S DO THE WORK, i rispettivi loghi, "Caterpillar Corporate Yellow", i marchi "Power Edge" e Cat "Modern Hex" nonché le identità dei prodotti qui usati sono marchi di fabbrica di Caterpillar e non possono essere usati senza permesso.

ALHQ8494-00 (12-2024)
(N Am, EU, Chile, Turkey,
Colombia, S Korea)

