

982 XE

PALA GOMMATA



Potenza massima del motore

322 kW (432 hp)

Peso operativo

35.510 kg (78.264 libbre)

Soddisfa gli standard sulle emissioni EPA Tier 4 Final per gli Stati Uniti e Stage V per l'Unione Europea.

CAT[®]

CAT® 982 XE

EFFICIENZA SUPERIORE.

La pala gommata Cat® 982 XE offre una maggior efficienza dei consumi, prestazioni potenziate con tecnologie standard semplici da usare per aumentare l'efficienza dell'operatore e ridurre i costi di manutenzione. La macchina è progettata per soddisfare gli standard per le emissioni senza interruzioni nelle operazioni. I miglioramenti nelle prestazioni, affidabilità, robustezza e versatilità si traducono in una macchina costruita per soddisfare le tue esigenze.



PALE GOMMATE REALIZZATE PER MOLTO ALTRO

Le pale gommatae Cat sono state progettate pensando all'efficienza, offrendoti il meglio in materia di:

- | | |
|----------------|--------------------------|
| + AFFIDABILITÀ | + EFFICIENZA NEI CONSUMI |
| + ROBUSTEZZA | + TECNOLOGIA |
| + PRODUTTIVITÀ | + VERSATILITÀ |

Sperimenta prestazioni più elevate riducendo i costi e il consumo di carburante con le pale gommatae Cat.

SUPERIORE EFFICIENZA NEI CONSUMI

VERA PALA A DUE PASSAGGI

Con il suo design e la funzione Payload, il 982 è in grado di caricare sui dumper in due passaggi fino a 25 tonnellate.



SISTEMA AVANZATO CON INTEGRAZIONE INNOVATIVA

La profonda integrazione tra sistema motore e sistema per le emissioni, la trasmissione, il sistema idraulico e quello di raffreddamento riducono i regimi del motore e i carichi termici complessivi del sistema, con un conseguente miglioramento delle prestazioni e del risparmio di carburante.

CONTROLLI INTELLIGENTI DELLA VELOCITÀ

Abbassando il regime nominale del motore ed eliminando il convertitore di coppia si ottiene una velocità della macchina che può essere controllata indipendentemente dai giri del motore. Questo permette anche di decelerare la macchina usando il motore e il ritardo idraulico, risparmiando l'usura dei freni di servizio.

MOTORE ED EMISSIONI

I nostri motori si contraddistinguono per l'alta densità di potenza e l'efficienza dei consumi. Certificati per soddisfare gli standard di emissione, i nostri motori sono dotati di elettronica Cat, processo di iniezione del carburante e sistemi di gestione dell'aria.

GRUPPO PROPULSORE EFFICIENTE

Il funzionamento del motore a un numero di giri inferiore, ottimizzando il flusso di potenza attraverso la trasmissione, combinato con il sistema idraulico dedicato, migliora significativamente l'efficienza del carburante con la massima capacità di prestazione.

SISTEMA CARBURANTE DI PROVATA EFFICIENZA

La fasatura dell'iniezione Cat regola il processo di iniezione del carburante attraverso una serie di micro-impulsi temporizzati, fornendo un maggiore controllo della combustione, per un'accensione più pulita ed efficiente del carburante.

TECNOLOGIE POST TRATTAMENTO

Il modulo emissioni pulite Cat (CEM) offre le prestazioni e l'efficienza che i clienti richiedono, pur soddisfacendo gli standard per le emissioni. È completamente automatico e non interrompe il ciclo di lavoro della macchina.



FINO AL 25% DI RISPARMIO SUI COSTI DI MANUTENZIONE*

Risparmia tempo e denaro grazie agli intervalli di manutenzione prolungati e alla capacità di risoluzione dei problemi e flash a distanza. Ottieni una migliore visione dei punti di manutenzione con il sistema opzionale di luci di servizio sotto il cofano.

UNA MACCHINA INTELLIGENTE PER UN FUNZIONAMENTO EFFICIENTE

Le tecnologie Cat integrate come Cat Payload con Assist facilitano il funzionamento della macchina, rendendo il tuo cantiere più produttivo. Il nuovo Autodig offre caricamento parzialmente o completamente automatico per una maggiore efficienza.

FINO AL 35% EFFICIENZA NEI CONSUMI MIGLIORATA*

I regimi più bassi del motore si traducono in una riduzione del consumo di carburante. La trasmissione a variazione continua con controllo avanzato della spinta a terra oltre agli impianti idraulici e del gruppo propulsore integrati offrono prestazioni superiori ed efficienza nei consumi.

*Rispetto al 982M.

MASSIMIZZA L'EFFICIENZA FIN DALLA CABINA

Le pale gommate Cat sono dotate di tecnologie integrate che contribuiscono a rendere il tuo lavoro più efficiente.

CAT® PAYLOAD CON ASSIST

- + Realizza sempre obiettivi di carico precisi
- + Tieni traccia della produzione giornaliera

AUTODIG CON PNEUMATICI A REGOLAZIONE AUTOMATICA

- + Aumenta la produttività con carico automatico
- + Riduce l'usura degli pneumatici

JOB AIDS

- + Facilita il funzionamento della macchina

UN CANTIERE PIÙ EFFICIENTE SIGNIFICA
PIÙ PROFITTO A OGNI CARICO.

TRASMISSIONE CAT A VARIAZIONE CONTINUA

La nostra trasmissione avanzata consente funzionamento fluido, accelerazione rapida e velocità in pendenza.



INTERFACCIA OPERATORE SEMPLICE

La ridotta complessità operativa garantisce più comfort, migliore controllo e meno affaticamento a ogni turno.

CONTROLLO DEL PEDALE DESTRO: PARTIRE

Il pedale destro permette di controllare la velocità della macchina e la spinta a terra desiderata, indipendentemente dal regime del motore. È dotato di una funzione di blocco per migliorare il comfort operativo.

MODULAZIONE DEL PEDALE SINISTRO: FERMARE

Il pedale sinistro fornisce funzioni integrate di modulazione e rallentamento della spinta a terra. Aiuta a ridurre lo slittamento degli pneumatici nello scavo e l'usura dei freni utilizzando il sistema della macchina per rallentare la macchina.

MANOVRABILITÀ FACILE

La manovrabilità della macchina è facilitata dalla capacità di scorrimento e dalla tenuta in salita in pendenza.

DIAGNOSTICA AVANZATA DELL'ALIMENTAZIONE

La diagnostica integrata sostituisce i test di stallo, offrendo ulteriori informazioni per la risoluzione dei problemi.

STRATEGIA DI CAMBIO MARCIA SEMPLIFICATA

- Marce virtuali programmabili
 - Consente all'operatore di mantenere il pieno controllo della macchina senza incidere sull'efficienza nei consumi.
- Completamente automatica
 - La trasmissione a variazione continua non richiede all'operatore di scalare e fornisce sempre la spinta a terra o la velocità desiderata.
- Flessibilità integrata
 - È possibile impostare marce virtuali separate per il controllo della velocità, semplificando il funzionamento della macchina.
- Decelerazione costante
 - È possibile modulare la spinta a terra e la velocità con uno dei due pedali per impegnare la pila con la massima efficienza.
- Semplice spostamento direzionale
 - È possibile avviare i cambi di direzione a qualsiasi velocità e lasciare che la macchina rallenti senza frenaggio o modulazione del gas per un funzionamento fluido e un maggiore comfort dell'operatore.



RISULTATI PRODUTTIVI

LAVORA IN MODO INTELLIGENTE
E MOVIMENTA PIÙ MATERIALE

JOB AIDS A BORDO

I Job Aids facilitano il funzionamento della macchina, permettendo anche ai tuoi operatori di migliorare e ottimizzare le loro competenze in cantiere.

TRASMISSIONE A VARIAZIONE CONTINUA

Nessun ritardo nel cambio o situazioni di sottovelocità del motore incidono sulla produttività della macchina.

SISTEMA OTTIMIZZATO CON CONTROLLO DELL'ASSETTO

Il sistema a doppio accumulatore consente una guida migliore in situazioni di carico e scarico. Migliora la scorrevolezza su terreni accidentati, aumentando la sicurezza e l'efficienza e garantendo un'eccellente ritenzione del materiale.

BENNE SERIE PERFORMANCE

Le benne della serie Performance, facili da caricare, migliorano la ritenzione del materiale e riducono i tempi di scavo, migliorando notevolmente la produttività e l'efficienza del carburante, consentendo di ottenere capacità produttive insuperate grazie ai fattori di riempimento più elevati, dal 100% al 115%.

MIGLIORE TRAZIONE

Il Nuovo Autodig con Auto Set Tires per fattori di riempimento della benna elevati e costanti fornisce fino al 10% di produttività in più rispetto al modello precedente. I differenziali a slittamento ridotto a richiesta aumentano la trazione in condizioni scivolose.

MOVIMENTATORE DI INERTI

I pacchetti per i materiali inerti sono offerte specializzate per applicazioni con movimentazione di materiali inerti sfusi. I carichi utili possono essere aumentati rispetto ad altre applicazioni, installando benne e contrappesi più grandi in conformità con l'informativa di Caterpillar in materia di carichi utili.

LA GIUSTA COMBINAZIONE DI FUNZIONALITÀ

Messe a punto per gli impieghi adatti:

- + MIGLIORE RISPARMIO DI CARBURANTE, TEMPI DI ATTIVITÀ OTTIMIZZATI E MINORI COSTI DI MANUTENZIONE
- + ELEVATA POTENZA E PRESTAZIONI IN UNA VARIETÀ DI APPLICAZIONI
- + MAGGIORE AFFIDABILITÀ GRAZIE ALLA CONDIVISIONE E ALLA SEMPLICITÀ DEL DESIGN
- + SUPPORTO DI CLASSE MONDIALE DALLA RETE DI RIVENDITORI CAT
- + DESIGN RESISTENTI CON UNA LUNGA DURATA TRA UNA REVISIONE E L'ALTRA



GRUPPO PROPULSORE MIGLIORATO

La potenza è trasmessa attraverso una trasmissione continua a percorso parallelo variabile. La combinazione di percorsi di potenza meccanici diretti e Hystat massimizza l'efficienza in un'ampia gamma di condizioni operative.



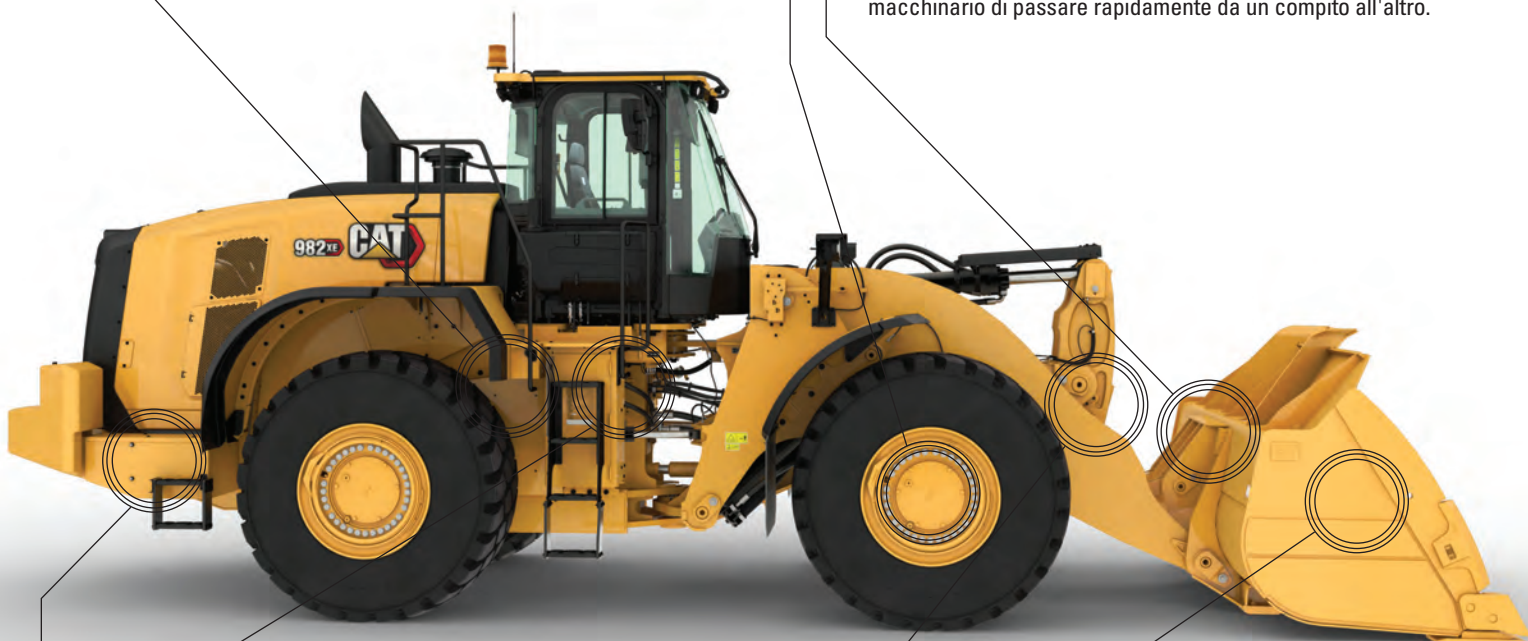
ASSALI RESISTENTI

Gli assali sono progettati per gestire gli impieghi più estremi. L'assale posteriore oscilla a ± 13 gradi per una stabilità e una trazione eccellenti, anche sui terreni più accidentati.



ATTACCHI RAPIDI E STRUMENTI DI LAVORO

Per una maggiore versatilità, le benne e le componenti possono essere sostituite senza lasciare la cabina, consentendo al macchinario di passare rapidamente da un compito all'altro.



IMPIANTO IDRAULICO OTTIMIZZATO

I nostri sistemi idraulici sono dotati di una valvola idraulica principale monoblocco. Questo design riduce il peso riducendo al contempo i punti di perdita del 40%.



TELAI RESISTENTI

Grazie a strutture migliorate e a un contrappeso più pesante, il telaio strutturale in due parti, saldate per mezzo di un robot, assorbe gli impatti associati all'escavazione e al carico, mentre il sistema di traino garantisce un'elevata forza di trascinamento.



AMPIA GAMMA DI ACCESSORI

Svolgi più mansioni con una sola macchina. È disponibile una vasta gamma di strumenti di lavoro e modelli di benne, in modo da ottimizzare queste macchine per le diverse operazioni.



UNA VERA PALA UNIVERSALE

Con il suo design per impieghi gravosi, il 982 XE è in grado di gestire bene le applicazioni con rocce di cava, scavi di argini naturali e caricamento tronchi.

UNA MACCHINA INTELLIGENTE PER UN FUNZIONAMENTO EFFICIENTE

TECNOLOGIE INNOVATIVE CAT



La tua macchina ha in dotazione tecnologie innovative Cat che ti avvantaggiano. Tutti gli operatori appartenenti ai diversi livelli di esperienza scaveranno e caricheranno con maggiore sicurezza, velocità e precisione. Il risultato? Migliore produttività e costi inferiori.



CAT PAYLOAD* CON ASSIST

La tecnologia Cat Payload fornisce informazioni precise sui carichi della benna con pesatura in movimento, che aiuta a prevenire sovraccarichi o sottocarichi. Il basso peso di sollevamento e le funzioni di ribaltamento manuale ottimizzano il processo finale della benna e massimizzano l'efficienza.



CAT ADVANCED PAYLOAD* CON ASSIST

Il sistema avanzato a richiesta aggiunge funzionalità come la gestione della lista. Include anche tip-off assist che automatizza il processo finale di regolazione del carico della benna. Con la modalità multi-task, l'operatore può tenere traccia di due processi di caricamento. La piattaforma avanzata è anche pronta per il Dispatch for Loading, integrando il caricatore nel processo della pesa (richiede un software compatibile di terze parti e un abbonamento).



DETECT

La telecamera per la retrovisione è fornita di serie. Questo sistema può essere migliorato con un display aggiuntivo dedicato alla retrocamera e per un sistema Multiview (360 gradi). A completamento dell'offerta di Cat Detect, le macchine possono essere dotate di un sistema radar posteriore, con avvisi sensibili alla velocità e riconoscimento intelligente del piano di calpestio per evitare fastidi.



CAT PRODUCTIVITY

Un abbonamento a Cat Productivity fornisce informazioni utili complete che ti aiuteranno a gestire e migliorare la produttività e il ricavo economico delle tue attività

*Non legale per il commercio

INFORMAZIONI IN TEMPO REALE DA CAT LINK

ELIMINA IPOTESI E CONGETTURE NELLA GESTIONE DELLE ATTREZZATURE

Le tecnologie Cat Link funzionano in modo coordinato perché tu abbia le informazioni sugli accessori a portata di mano. Ottieni l'accesso in tempo reale alle informazioni relative ad ogni macchinario della tua flotta in ogni cantiere – a prescindere dalle dimensioni della tua attività e dalla marca delle attrezzature che utilizzi.



PRODUCT LINK™

Product Link™ raccoglie in modo automatico e preciso i dati dai tuoi macchinari. Informazioni quali posizione, ore lavorate, consumo di combustibile, tempo di inattività, notifiche di manutenzione, codici diagnostici e stato di salute della macchina possono essere visualizzate online, via web e tramite applicazioni per dispositivi mobili.



VISIONLINK®

Accedi alle informazioni sempre e ovunque con VisionLink® e utilizzale per prendere decisioni consapevoli che aumentino la produttività, riducano i costi, semplifichino la manutenzione e migliorino la sicurezza sul luogo di lavoro. Il tuo rivenditore Cat può aiutarti a configurare con precisione l'abbonamento di cui hai bisogno tra diversi livelli di opzione per connettere il tuo parco macchine e gestire la tua attività, senza pagare gli extra che non desideri. Gli abbonamenti sono disponibili con report su cellulare o satellitare, o entrambi.



SERVIZI REMOTI

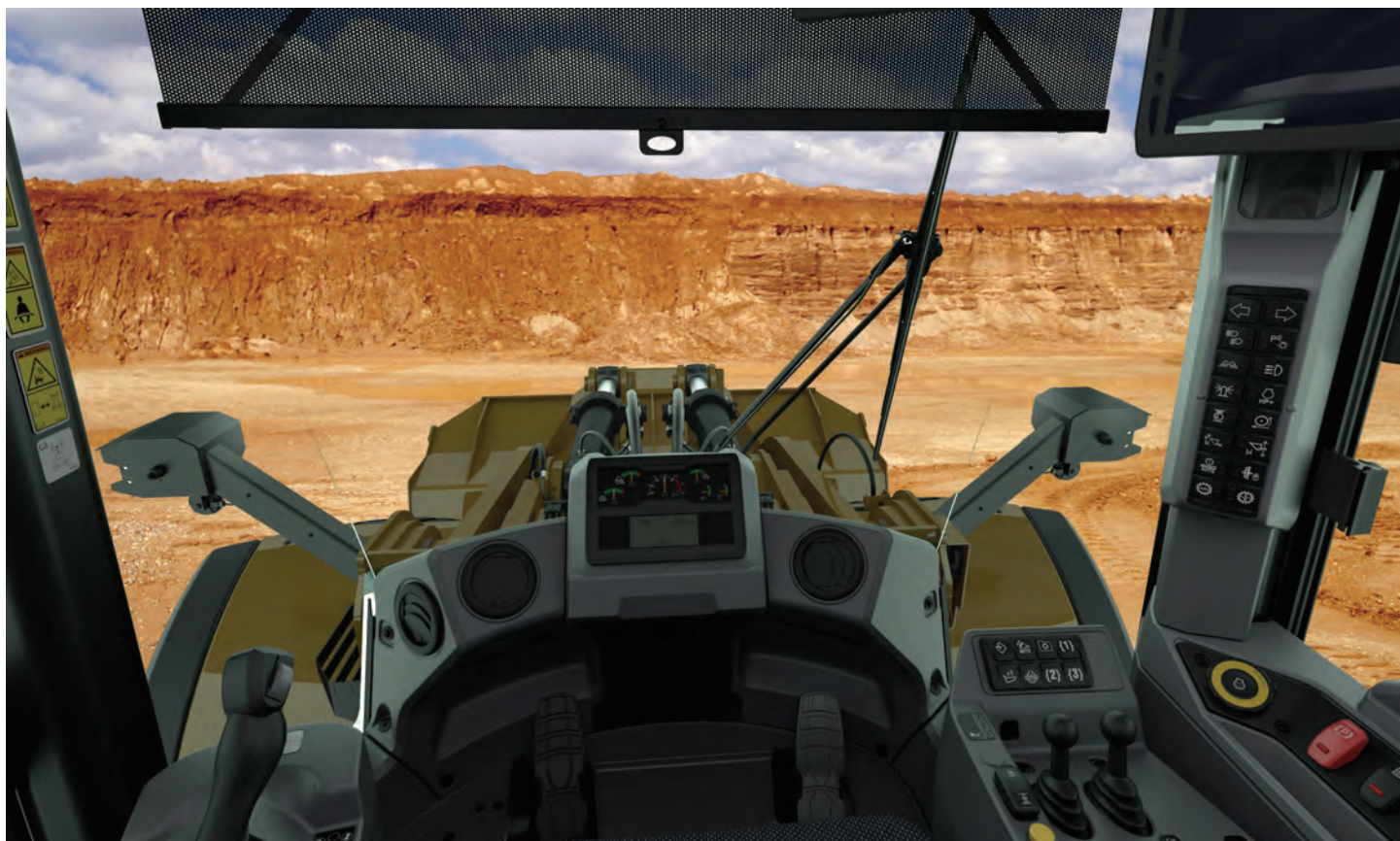
L'App Cat ti aiuta a gestire i tuoi mezzi, in qualsiasi momento, direttamente dal tuo smartphone. Consulta la posizione della flotta e le ore, ricevi avvisi importanti relativi alle manutenzioni richieste e chiedi assistenza al tuo rivenditore Cat locale.

- + **La risoluzione problemi da remoto** può connettere la macchina al reparto del servizio di assistenza del rivenditore per aiutarti a diagnosticare i problemi rapidamente e tornare al lavoro.
- + **Remote Flash** – ricevi gli aggiornamenti del software in remoto per una o più macchine.
- + **L'Operator ID** ti consente di monitorare il funzionamento della macchina per singolo operatore utilizzando il display principale e Product Link.

LAVORA COMODAMENTE

NELLA NUOVISSIMA CABINA

La cabina è progettata per massimizzare il comfort e la produttività, offrendo un ambiente operativo più silenzioso e spazioso e comandi intuitivi per aiutare a ridurre la fatica, lo stress, i rumori e le temperature di un lavoro impegnativo.



ACCESSO ALLA CABINA

I gradini inclinati, l'ampia portiera, il telecomando per l'apertura della portiera e i comodi corrimano facilitano l'accessibilità allo spazio operativo.



OPERATOR ID

Proteggi l'utilizzo della macchina con Operator ID dedicati. Le impostazioni della macchina sono salvate separatamente, aumentando l'efficienza dei cambi di turno. Sblocca la macchina usando il Passcode o la chiave Bluetooth® a richiesta.



MAGGIORE VISIBILITÀ

I finestrini più ampi migliorano la visibilità, mentre gli specchietti convessi e orientabili estendono la visione laterale e posteriore del conducente.



SEDILE AVANZATO E PIÙ SPAZIO PER LE GAMBE

La nuova generazione di comfort per l'operatore include più spazi per le gambe e un sedile facilmente regolabile con uno stile aggiornato e un sistema di sospensioni rivoluzionario. È disponibile in tre livelli di allestimento e può essere equipaggiato con un'imbracatura a 4 punti installata dal rivenditore.



RIDUZIONE DELLA RUMOROSITÀ

L'insonorizzazione, le guarnizioni e gli ammortizzatori della cabina riducono il rumore e le vibrazioni per un ambiente di lavoro più silenzioso.



STERZO A JOYSTICK

Il sistema di guida elettroidraulico, con joystick montato sul sedile, fornisce un controllo di precisione e riduce drasticamente l'affaticamento del braccio, garantendo un comfort e una precisione eccellenti.

COMANDI SEMPLICI

A PORTATA DI MANO

DISPLAY TOUCHSCREEN

L'interfaccia facile e intuitiva consente all'operatore di lavorare con tranquillità ed efficienza. Include Operator ID, impostazioni della macchina, job aids, funzioni di assistenza, sicurezza, telecamera retrovisiva e Cat Payload con Assist integrato.



DISPLAY CENTRALE

Con indicatori analogici di facile lettura e indicatori LED che permettono all'operatore di monitorare rapidamente i parametri critici di salute della macchina.

Un'ampia casella di testo visualizza le informazioni di Cat Payload nonché la selezione della marcia, la velocità di marcia, il tempo e il contaore.



TASTIERE

Le tastiere retroilluminate facili da raggiungere sull'unità di controllo dell'attrezzo e sul montante A forniscono un accesso immediato a molte funzioni e impostazioni. Solo i tasti o le funzioni attive sono illuminati, rendendolo molto intuitivo per l'operatore.





**RIDUZIONE DEI TEMPI E DEI COSTI DI MANUTENZIONE
FINO AL 25%***

Le pale gommatae Cat sono di facile manutenzione, eliminando qualsiasi potenziale perdita di tempo o denaro. I componenti principali sono ricostruibili, offrendo alla macchina una seconda vita e spesso anche una terza.

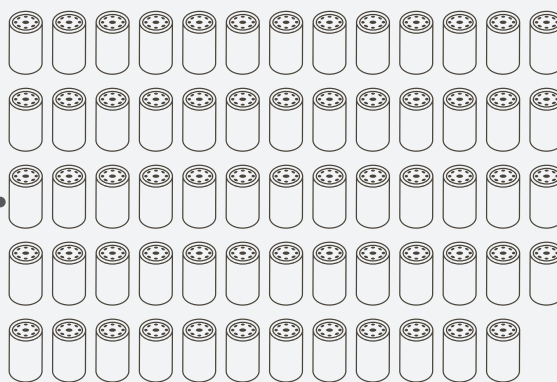
FUNZIONALITÀ PRINCIPALI CHE TI FANNO RISPARMIARE TEMPO, DENARO ED ENERGIA:

- + Comodo accesso ai centri di assistenza idraulica ed elettrica per una manutenzione facile e sicura.
- + La risoluzione problemi da remoto può connettere la macchina al reparto del servizio di assistenza del rivenditore per aiutarti a diagnosticare i problemi rapidamente e tornare al lavoro.
- + Remote Flash funziona in base alla tua programmazione, garantendo che il software della tua macchina sia aggiornato per fornire prestazioni ottimali.
- + Il sistema di autolubrificazione integrato estende la vita utile dei componenti e della manutenzione.
- + Il cofano ribaltabile in un unico pezzo rende l'accesso al comparto motore facile e veloce.

*Solo ricambi e liquidi

MENO FILTRI SIGNIFICANO MENO MANUTENZIONE

64 IL 982 XE USA 64 FILTRI
IN MENO OGNI
10.000 ORE RISPETTO
AL 982M.



..... Meno filtri nel corso della vita utile della macchina.

SVOLGI PIÙ MANSIONI

ACCESSORI E ATTACCHI VERSATILI

Per i cantieri che richiedono di più, è necessaria una pala gommata progettata appositamente per quei lavori. Gli strumenti di lavoro Cat sono progettati per gestire tutte le tue specifiche esigenze applicative.



COLLEGAMENTO, BARRA STANDARD A Z

Il sistema collaudato di attacco, con barra a Z, combina l'efficienza di scavo con una visibilità nitida, consentendo uno scavo eccellente, elevate forze di strappo e capacità produttive superiori.

ATTACCHI RAPIDI E STRUMENTI DI LAVORO ACCESSORI

Una pala gommata equipaggiata con il sistema di attacco rapido Cat Fusion™ è un macchinario molto più versatile. Le benne e gli strumenti di lavoro possono essere sostituiti senza lasciare la cabina, consentendo al macchinario di passare rapidamente da un compito all'altro. Contatta il tuo rivenditore locale per informazioni sulla disponibilità di una varietà di benne e forche specializzate.

BENNE SERIE PERFORMANCE

Le benne serie Performance utilizzano un approccio di sistema in grado di bilanciare la forma della benna con la capacità di sollevamento e l'inclinazione della macchina, il peso e il sistema di attacco. Sono disponibili una varietà di strumenti di lavoro e modelli di benne per un'ampia gamma di utilizzi, inclusi per applicazioni generiche, con pianali piatti, per impieghi gravosi con roccia e per movimentazione del carbone.

- + Caricamento facile
- + Efficiente nei consumi
- + Trasporta di più
- + Minori costi operativi
- + Maggiore produttività

SISTEMA DI ATTACCO PER SOLLEVAMENTI ELEVATI

Il sistema opzionale di attacco per sollevamenti elevati offre una maggiore altezza del perno di cerniera per effettuare carichi più facilmente in una varietà di applicazioni, con qualsiasi tipo di benna o forca.

PREDISPOSIZIONI SU MISURA PER CONFIGURAZIONI SPECIALIZZATE

Massimizza le prestazioni e la robustezza della tua pala gommata nelle applicazioni più difficili con predisposizioni specifiche per i diversi compiti applicate direttamente in fabbrica.

Modelli per movimentazione rottami e rifiuti le protezioni e i rinforzi proteggono i componenti nelle operazioni in centri di smistamento, impianti di riciclaggio, cantieri di stoccaggio e siti in demolizione.

Il modello forestale incrementa la capacità di sollevamento e inclinazione, per una gestione efficiente e produttiva in stabilimenti per lavorazione di carta, pellet e legnami.

SPECIFICHE TECNICHE

Consultare cat.com per le specifiche complete.

MOTORE		
Modello motore	Cat® C13	
Potenza motore @ 1.700 giri/min – ISO 14396:2002	322 kW	432 hp
Potenza lorda @ 1.700 giri/min – SAE J1995:2014	325 kW	436 hp
Potenza netta @ 1.700 giri/min – ISO 9249:2007, SAE J1349:2011	301 kW	404 hp
Coppia motore (1.200 giri/min) – ISO 14396:2002	2.197 N·m	1.620 libbre forza-piedi
Coppia lorda (1.200 giri/min) – SAE J1995:2014	2.218 N·m	1.636 libbre forza-piedi
Coppia netta (1.100 giri/min) – ISO 9249:2007, SAE J1349:2011	2.054 N·m	1.515 libbre forza-piedi
Cilindrata	12,5 l	

• Il motore Cat soddisfa gli standard per le emissioni sulle emissioni EPA Tier 4 Final per gli Stati Uniti e Stage V per l'Unione Europea.

• La potenza netta pubblicizzata è la potenza disponibile al volano quando il motore è dotato di ventola, alternatore, filtro dell'aria e post-trattamento e ventola.

PESI		
Peso operativo	35.510 kg	78.264 libbre

• Peso basato su una configurazione della macchina con pneumatici radiali Bridgestone 875/65R29 VLTS L4, serbatoi pieni, operatore, contrappeso standard, controllo dell'assetto, avviamento a freddo, parafranghi stradali, Product Link, assali del differenziale aperti (anteriori/posteriori), sterzo secondario, insonorizzazione e una benna per uso generale da 6,1 m³ (8,0 iarde³) con bordi taglienti bullonati.

CAPACITÀ DELLA BENNA		
Gamma della benna	4,8–17,2 m ³	6,25–22,5 iarde ³

TRASMISSIONE					
Marcia avanti 1	6,2 km/h	3,9 mi/h	Retromarcia 1	7,1 km/h	4,4 mi/h
Marcia avanti 2	11,8 km/h	7,3 mi/h	Retromarcia 2	13,5 km/h	8,4 mi/h
Marcia avanti 3	20,9 km/h	13,0 mi/h	Retromarcia 3	28,0 km/h	17,4 mi/h
Marcia avanti 4	39,5 km/h	24,5 mi/h	Retromarcia 4	N/A	N/A

• Velocità massima di traslazione per veicolo standard con benna vuota, pneumatici standard L4 e raggio di rotazione di 914 mm (36 pollici).

RUMOROSITÀ	
Con velocità della ventola di raffreddamento al valore massimo:	
Livello della pressione sonora sull'operatore (ISO 6396:2008)	70 dB(A)
Livello della potenza acustica esterna (ISO 6395:2008)	110 dB(A)
Livello della pressione sonora esterna (SAE J88:2013)	75 dB(A)*

*Distanza di 15 m (49,2 piedi), percorsa in avanti in seconda marcia.

Con velocità della ventola di raffreddamento al 70% del valore massimo:**	
Livello della pressione sonora sull'operatore (ISO 6396:2008)	70 dB(A)
Livello della potenza acustica esterna	107 dB(A)***

**Per le macchine nei paesi dell'Unione Europea e nei paesi che adottano le "Direttive UE".

*** Direttiva dell'Unione Europea "2000/14/CE" modificata dalla "2005/88/CE".

SPECIFICHE OPERATIVE			
Carico statico di ribaltamento – Rotazione completa di 40° – con flessione dello pneumatico	21.110 kg	46.526 libbre	
Carico statico di ribaltamento – Rotazione completa di 40° – senza flessione dello pneumatico	22.418 kg	49.410 libbre	
Forza di strappo	262 kN	59.060 libbre forza	

• Per una configurazione della macchina come definita alla voce "Peso".

• Piena conformità allo standard ISO 14397-1:2007 Sezioni da 1 a 6, che richiede una verifica del 2% tra i calcoli e le prove.

CAPACITÀ DI RIFORMIMENTO		
Serbatoio carburante	426 l	112,5 gal
Serbatoio dei fluidi di emissione diesel (DEF)	21 l	5,5 gal
Impianto di raffreddamento	52 l	13,7 gal
Basamento	37 l	9,8 gal
Trasmissione	77 l	20,3 gal
Differenziali e riduttori finali – Anteriori	92 l	24,3 gal
Differenziali e riduttori finali – Posteriori	92 l	24,3 gal
Serbatoio idraulico	153 l	40,4 gal

IMPIANTO IDRAULICO		
Impianto del mezzo:		
Resa massima della pompa (1.400 giri/min)	457 l/min	121 gal/min
Pressione massima di funzionamento	34.300 kPa	4.975 psi
Tempo di ciclo idraulico – Totale	10,1 secondi	

DIMENSIONI				
	Sollevamento standard		Sollevamento elevato	
Altezza alla sommità del cofano	3.036 mm	10'0"	3.036 mm	10'0"
Altezza alla sommità del tubo di scarico	3.736 mm	12'4"	3.736 mm	12'4"
Altezza alla sommità della struttura ROPS	3.801 mm	12'6"	3.801 mm	12'6"
Distanza libera da terra	428 mm	1'4"	428 mm	1'4"
Distanza dal centro dell'assale posteriore al bordo del contrappeso	2.729 mm	9'0"	2.843 mm	9'4"
Distanza dal centro dell'assale posteriore al gancio	1.900 mm	6'3"	1.900 mm	6'3"
Passo	3.800 mm	12'6"	3.800 mm	12'6"
Lunghezza totale (senza benna)	8.597 mm	28'3"	9.104 mm	29'11"
Altezza del perno d'incernieramento alla massima altezza di sollevamento	4.741 mm	15'6"	5.150 mm	16'10"
Perno d'incernieramento all'altezza di trasporto	791 mm	2'7"	896 mm	2'11"
Gioco del braccio di sollevamento alla massima altezza di sollevamento	3.902 mm	12'9"	4.069 mm	13'4"
Angolo di richiamo alla massima altezza di sollevamento	57 gradi		56 gradi	
Angolo di richiamo all'altezza di trasporto	48 gradi		49 gradi	
Angolo di richiamo al livello del suolo	39 gradi		40 gradi	
Larghezza agli pneumatici (a pieno carico)	3.471 mm	11'5"	3.471 mm	11'5"
Larghezza del battistrada	2.540 mm	8'4"	2.540 mm	8'4"

• Tutte le dimensioni sono approssimative e basate su una macchina equipaggiata con una benna per impieghi generali da 6,1 m³ (8,0 iarde³) con bordi taglienti bullonati e pneumatici radiali Bridgestone 875/65R29 VLTS L4.

IMPIANTO DI CONDIZIONAMENTO
L'impianto di condizionamento installato su questa macchina contiene gas fluorurato refrigerante ad effetto serra R134a (potenziale di riscaldamento globale = 1.430). L'impianto contiene 1,6 kg (3,53 libbre) di refrigerante con un equivalente in CO ₂ pari a 2,288 tonnellate (2,522 tonnellate).

ATTREZZATURA STANDARD E A RICHIESTA

L'attrezzatura standard e a richiesta può variare. Consulta il tuo rivenditore Cat per maggiori dettagli.

AMBIENTE OPERATORE	STANDARD	A RICHIESTA
Cabina pressurizzata e insonorizzata	•	
Portiera con sistema di apertura a distanza		•
Comandi, freno di stazionamento elettroidraulici	•	
Sterzo, joystick	•	
Radio per intrattenimento		•
Predisposizione per radio CB		•
Sedile in camoscio/tessuto con sospensione pneumatica, riscaldato	•	
Sedile in pelle/tessuto con sospensione pneumatica, riscaldato/climatizzato		•
Display touchscreen	•	
Visibilità: specchietti, telecamera per visione posteriore	•	
Sistema di visione Multiview (360 gradi)		•
Tecnologia Cat Detect sistema radar posteriore		•
Monitor dedicato per la visione posteriore		•
Specchietti riscaldati	•	
Condizionatore d'aria, riscaldamento e sbrinatori (temperatura e ventilazione automatiche)	•	
Parasole retrattile anteriore e posteriore	•	
Superficie d'appoggio per pulizia vetri, anteriore	•	
Finestrini anteriori in vetro laminato di sicurezza	•	
Finestrini anteriori per impieghi gravosi oppure protezioni complete		•
Cintura di sicurezza a 4 punti (kit)		•
Aggancio estintore (kit)		•
TECNOLOGIE A BORDO	STANDARD	A RICHIESTA
Bilancia Cat Payload	•	
Autodig con Auto Set Tires	•	
Operator ID e sicurezza della macchina	•	
Application Profile	•	
Job Aids	•	
Controls Help ed eOMM	•	
Cat Advanced Payload		•
Cat Payload Printer		•
GRUPPO MOTOPROPULSORE	STANDARD	A RICHIESTA
Motore Cat C13	•	
Pompa di adescamento del combustibile elettrica	•	
Separatore carburante-acqua e filtro carburante secondario	•	
Prefiltro dell'aria del motore	•	
Prefiltro dell'aria della turbina		•
Radiatore per elevati volumi di detriti		•
Ventola di raffreddamento a inversione		•
Assali, differenziali aperti	•	
Assali, differenziali per la limitazione dello slittamento		•
Assali, tubi di scarico ecologici	•	
Assali, predisposizione per AOC, tenute per temperature estreme		•
Assali, refrigerante dell'olio		•
Trasmissione a variazione continua	•	
Controllo della spinta a terra	•	
Modalità di blocco dell'acceleratore	•	

GRUPPO PROPULSORE (CONTINUA)	STANDARD	A RICHIESTA
Fermo e tenuta velocità in pendenza	•	
Freni di servizio idraulici a disco in bagno d'olio, con indicatori di usura	•	
Freno di stazionamento, pinza sugli assali anteriori, con inserimento a molla e disinserimento a pressione	•	
IMPIANTO IDRAULICO	STANDARD	A RICHIESTA
Sistema di strumentazione, rilevamento del carico con pompa del pistone elettroidraulica a portata variabile	•	
Sistema di sterzo, rilevamento del carico con pompa del pistone a portata variabile	•	
Controllo dell'assetto con doppio accumulatore	•	
3ª funzione ausiliaria con controllo dell'assetto		•
Valvole per il campionamento dell'olio, tubi flessibili Cat XT™	•	
Comando dell'attacco rapido		•
COMPONENTI ELETTRICI	STANDARD	A RICHIESTA
Sistema di avviamento e carica, 24 V	•	
Dispositivo di avviamento elettrico per impieghi gravosi	•	
Avviamento a freddo, 120 V oppure 240 V		•
Luci: alogene, 4 luci di lavoro in cabina, 2 luci di lavoro posteriori nel cofano	•	
Luci per circolazione su strada con segnali	•	
Luci: LED		•
Segnale luminoso di avvertimento		•
Luci stroboscopiche di retromarcia		•
SISTEMA DI MONITORAGGIO	STANDARD	A RICHIESTA
Cruscotto anteriore con misuratori analogici, display LDC e spie di avvertimento	•	
Monitor primario touchscreen (Cat Payload, schermi quadrupli, impostazioni della macchina e messaggi)	•	
LEVERISMO	STANDARD	A RICHIESTA
Sollevamento standard, barra a Z	•	
Sollevamento alto, barra a Z		•
Disinnesti di sollevamento e inclinazione	•	
ATTREZZATURA AGGIUNTIVA	STANDARD	A RICHIESTA
Sistema di autolubrificazione Cat		•
Parafanghi per circolazione su strada		•
Protezioni: gruppo motopropulsore, basamento, cabina, cilindri, posteriori		•
Olio idraulico biodegradabile		•
Sistema di cambio olio ad alta velocità		•
Riempimento veloce del serbatoio carburante		•
Scatola attrezzi		•
Cunei per fermo ruota		•
Sistema di sterzo secondario elettrico		•
CONFIGURAZIONI SPECIALI	STANDARD	A RICHIESTA
Movimentatore di inerti		•
Rifiuti e rottami		•
Impiego forestale		•

Per informazioni più complete sui prodotti Cat, i servizi offerti dai nostri rivenditori e le soluzioni del settore, visita il nostro sito www.cat.com

VisionLink® è un marchio commerciale di Trimble Navigation Limited, depositato negli Stati Uniti e in altri Paesi.

I materiali e le specifiche potrebbero subire variazioni senza preavviso. Le macchine mostrate nelle foto potrebbero includere equipaggiamento aggiuntivo. Consulta il tuo rivenditore Cat per le opzioni disponibili.

© 2021 Caterpillar. Tutti i diritti riservati. CAT, CATERPILLAR, LET'S DO THE WORK, i rispettivi loghi, Fusion, XT, Product Link, "Caterpillar Corporate Yellow", la veste commerciale "Power Edge" e Cat "Modern Hex" così come le identità aziendali e di prodotto qui utilizzate, sono marchi commerciali di Caterpillar e non possono essere utilizzati senza autorizzazione.

www.cat.com www.caterpillar.com

ALXQ3205-00
Numero di fabbricazione: 14A
(N Am, Eur)

