

Terna

444



Motore C3.6 Stage V

Il motore Cat® C3.6 soddisfa gli standard sulle emissioni EU Stage V e fornisce un miglioramento dell'efficienza dei consumi fino al 10% in più rispetto al modello precedente. Il sistema di post-trattamento è completamente esente da manutenzione con sistema di riduzione catalitica selettiva (SCR), fluido di scarico diesel (DEF) e un filtro antiparticolato diesel permanente (DPF). Questo nuovo motore fornisce corrente e densità di coppia come il motore C4.4 installato nel modello precedente.

Comfort e controllo dell'operatore

I comandi elettroidraulici montati sul sedile sono standard sul 444. Ciò conferisce all'operatore miglior comfort e maggiore flessibilità all'operatore per comandare o la zappa o il caricatore oppure entrambi da qualsiasi posizione del sedile (frontale, posteriore o laterale).

Schermi con display interattivi

La scelta tra un tasto o un display touchscreen fornisce informazioni all'operatore con il semplice tocco delle dita. Ora vengono offerte molte funzionalità personalizzabili, inclusi il tasso di risposta e la modulazione della zappa. Il Machine Security Software è incorporato nello schermo, così come le notifiche sugli intervalli di manutenzione.

Braccio tipo escavatore

Il braccio tipo escavatore è un'icona della terna Cat (BHL). Ciò conferisce all'operatore maggiore profondità e ampiezza quando lavora sugli ostacoli, riducendo le operazioni di riposizionamento della macchina.

Idraulica potente ed efficiente

Il sistema idraulico con load sensing combinato con una pompa a pistoni a cilindrata variabile fornisce un potente impianto idraulico quando l'operatore ne ha davvero bisogno.

Modalità di gestione della potenza

L'operatore può scegliere tra modalità Eco, modalità Standard o Standard Plus, a seconda del lavoro e delle condizioni del cantiere. La modalità Eco permette di risparmiare il combustibile dell'operatore, di abbassare i costi di proprietà e di esercizio, mentre la modalità Standard Plus offre velocità e potenza maggiori quando il tempo o le condizioni del terreno lo richiedono.

Product Link™

Cat BHL viene fornito con Product Link™. Esistono molte funzionalità per Product Link, inclusi consumo di combustibile e posizione, consentendo al proprietario di accedere a tutti i dati per aiutare ad aumentare la produttività e al tempo stesso ridurre i costi.

Caratteristiche tecniche della terna 444

Motore

	EU Stage V (Standard)	EU Stage V (Su richiesta)
Motore	C3.6 74,5 kW turbocompressore e intercooler elettronico	C3.6 82 kW turbocompressore e intercooler elettronico
Valori nominali a 2.200 giri/min.		
Potenza lorda SAE J1995	76 kW/103 hp	84 kW/114 hp
Potenza lorda ISO 14396	74 kW/101 hp	82 kW/111 hp
Potenza nominale netta a 2.200 giri/min		
SAE J1349	68 kW/92 hp	76 kW/103 hp
ISO 9249	68 kW/92 hp	75 kW/102 hp
Riserva di coppia (netta)	48% @ 1500 giri/min	48% @ 1,500 rpm
Coppia netta – SAE J1349	436 N·m	485 N·m
Alesaggio	98 mm	98 mm
Corsa	120 mm	120 mm
Cilindrata	3,6 L	3,6 L

- La potenza netta indicata è quella disponibile al volante con motore dotato di ventola, filtro dell'aria, silenziatore e alternatore.
- La potenza del motore rimane inalterata fino a un'altitudine di 3048 m. La riduzione automatica della potenza protegge l'impianto idraulico e la trasmissione.
- Conforme agli standard sulle emissioni EU Stage V.

Trasmissione

Velocità di traslazione della terna indicata al massimo numero di giri, con pneumatici posteriori 440/80-28.

	Trasmissione automatica (Standard)	Trasmissione automatica con convertitore di coppia con dispositivo di blocco (su richiesta)
Marcia avanti		
1 ^a	6 km/h	6 km/h
2 ^a	10 km/h	10 km/h
3 ^a	12 km/h	12 km/h
4 ^a	20 km/h	20 km/h
5 ^a	27 km/h	27 km/h
6 ^a	40 km/h	40 km/h
Retromarcia		
1 ^a	6 km/h	6 km/h
2 ^a	12 km/h	12 km/h
3 ^a	27 km/h	27 km/h
4 ^a	—	—

Valori nominali degli assali

Assale anteriore, trazione integrale	
Statico	22.964 kg
Dinamico	9.186 kg
Assale posteriore	
Statico	22.964 kg
Dinamico	9.186 kg

Pesi*

Peso operativo*	9.462 kg
Peso operativo (massimo) (capacità struttura ROPS)	11.500 kg
Cabina, struttura ROPS/FOPS	Standard
Trasmissione Auto-shift	Standard
Controllo dell'assetto	15 kg
Climatizzazione	32 kg
Trazione integrale	Standard
Benna MP (1,3 m ³)	
con forche pieghevoli	1.020 kg
senza forche pieghevoli	841 kg
Pala QC	185 kg
Avambraccio telescopico da 4,3 m (contrappeso anteriore escluso)	199 kg
Avambraccio telescopico da 4,9 m (contrappeso anteriore escluso)	355 kg
Contrappeso massimo	115 kg
Contrappesi minimi consigliati - Avambraccio standard	

	Senza QC	Caricatore IT con QC
Benna del caricatore		
GP	0 kg	115 kg
MP	0 kg	115 kg

Contrappesi minimi consigliati - Avambraccio telescopico

	Senza QC	Caricatore IT con QC
Benna del caricatore		
GP	0 kg	115 kg
MP	0 kg	115 kg

Peso lordo totale da non superare 11.500 kg

*Configurazione della macchina: motore HRC da 74,5 kW;avambraccio standard della zappa da 4,3 m; cabina standard con climatizzatore; trasmissione automatica AWD; benna del caricatore ³ MP da 1,3 m; benna standard per impieghi generali da 600 m; pneumatici 440/80R28; contrappeso escluso; operatore di 80 kg; serbatoio del combustibile pieno.

Impianto idraulico

Tipo	Centro chiuso
Tipo di pompa	A pistoni assiali, portata variabile
Portata della pompa a 2.200 giri/min	187 L/min
Pressione dell'impianto	
Retroescavatore	250 bar
Caricatore	250 bar

Sterzo

Tipo	Ruote anteriori
Servosterzo	Idrostatico
Cilindro trazione integrale, uno (1) a doppia azione	
Alesaggio	85 mm
Corsa	`
Diametro asta	42 mm
Oscillazione assale	8 mm

Raggio di sterzata (pneumatici 28")

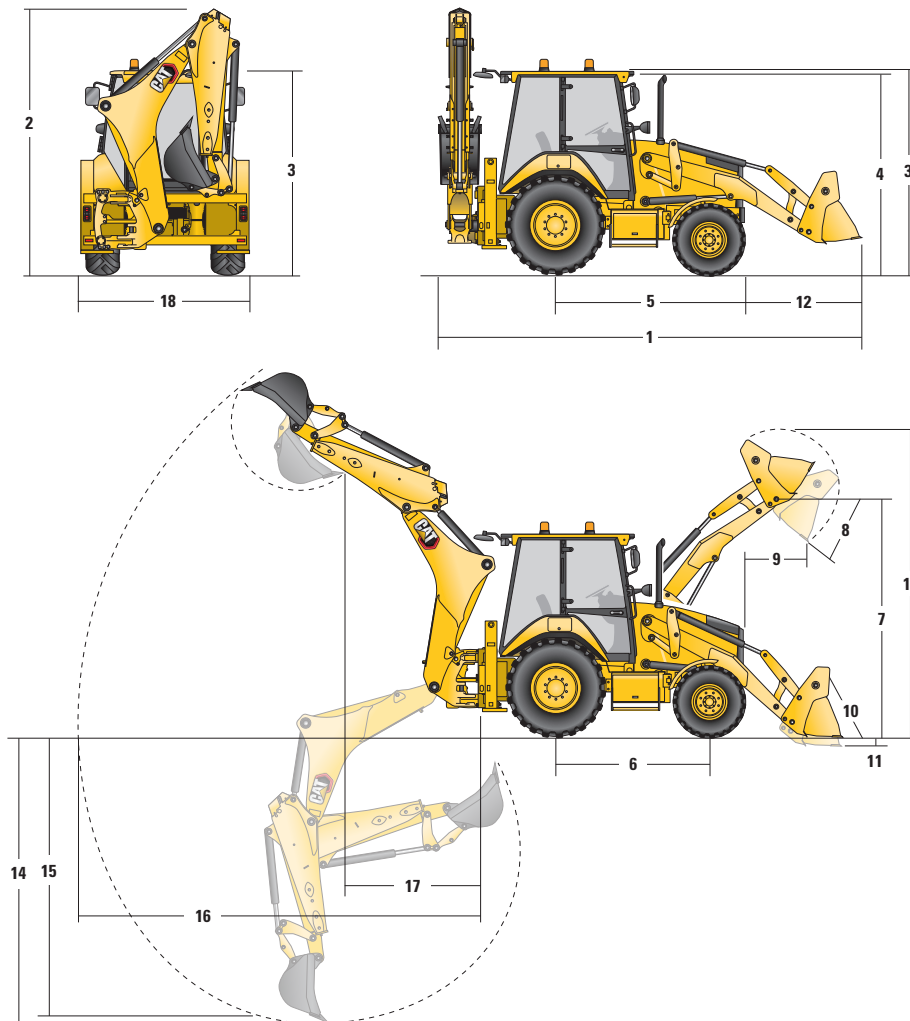
2WD/AWD (ruota interna non frenata)	
All'esterno delle ruote anteriori	9,8 m
All'esterno della benna del caricatore più ampia	12,59 m

Capacità di rifornimento

Sistema di raffreddamento con climatizzatore	17,5 L
Serbatoio del combustibile	160 L
Olio motore con filtro	9 L
DEF (Diesel Exhaust Fluid)	19 L
Trasmissione (automatica)	
Trazione integrale	19 L
Assale posteriore	16 L
Ingranaggi epicicloidali	1,7 L
Assale anteriore (trazione integrale)	14 L
Ingranaggi epicicloidali	1,7 L
Impianto idraulico	95 L
Serbatoio idraulico	42 L

Caratteristiche tecniche della terna 444

Dimensioni della macchina



	Caricatore a sollevamento parallelo			Caricatore a sollevamento parallelo con QC	
	GP – 1,3 m ³	MP – 1,3 m ³	MP con forche – 1,3 m ³	GP/QC – 1,3 m ³	MP/QC – 1,3 m ³
1 Lunghezza totale su strada (angolo di attacco di 15 gradi e zappa riposta al lato) dell'avambraccio standard	5.824 mm	5.847 mm	5.847 mm	5.840 mm	5.877 mm
Lunghezza totale di trasporto (caricatore sul terreno e zappa riposta al lato) dell'avambraccio standard	5.859 mm	5.889 mm	5.889 mm	5.933 mm	5.978 mm
2 Altezza totale di trasporto (avambraccio standard)	3.826 mm	3.826 mm	3.826 mm	3.826 mm	3.826 mm
Altezza totale di trasporto (avambraccio telescopico) (4,9 m)	4.005 mm	4.005 mm	4.005 mm	4.005 mm	4.005 mm
Larghezza totale	2.322 mm	2.322 mm	2.322 mm	2.322 mm	2.322 mm
3 Altezza alla sommità della cabina/tettoia	2.897 mm	2.897 mm	2.897 mm	2.897 mm	2.897 mm
4 Altezza al vertice del tubo di scarico	2.861 mm	2.861 mm	2.861 mm	2.861 mm	2.861 mm
5 Distanza tra linea centrale assale posteriore e griglia anteriore	2.795 mm	2.795 mm	2.795 mm	2.795 mm	2.795 mm
6 Interasse trazione integrale	2.235 mm	2.235 mm	2.235 mm	2.235 mm	2.235 mm

Le dimensioni e le caratteristiche tecniche prestazionali mostrate si riferiscono alle macchine dotate di pneumatici 440/80R28, cabina standard, avambraccio standard con benna per impieghi generali da 600 mm e benna del caricatore ³ MP da 1,3 m e attrezzatura standard, salvo indicazioni contrarie.

Dimensioni benna del caricatore e prestazioni

	Benne 1,3 m ³			Sollevamento parallelo della pala con QC	
	GP: 1,3 m ³	MP: 1,3 m ³	MP con forche: 1,3 m ³	GP/QC: 1,3 m ³	MP/QC: 1,3 m ³
Capacità (valore nominale SAE)	1,3 m ³	1,3 m ³	1,3 m ³	1,3 m ³	1,3 m ³
Larghezza	2.434 mm	2.434 mm	2.434 mm	2.434 mm	2.434 mm
Capacità di sollevamento alla massima altezza	4.663 kg	4.310 kg	4.130 kg	4.416 kg	4.046 kg
Forza di strappo sollevamento	60.672 N	57.112 N	55.303 N	57.809 N	53.966 N
Forza di strappo inclinazione	62.442 N	58.441 N	57.041 N	55.980 N	50.955 N
Carico di ribaltamento al punto di strappo	7.503 kg	7.109 kg	6.937 kg	7.054 kg	6.606 kg
7 Altezza perno d'incernieramento massima	3.615 mm	3.615 mm	3.615 mm	3.615 mm	3.615 mm
8 Angolo di scarico alla massima altezza	45°	45°	45°	45°	45°
Altezza di scarico alla massima angolazione	2.847 mm	2.826 mm	2.826 mm	2.794 mm	2.763 mm
9 Sbraccio di scarico alla massima angolazione	923 mm	944 mm	944 mm	971 mm	1.008 mm
10 Angolo di richiamo massimo della benna a terra	42°	42°	42°	42°	42°
11 Profondità di scavo	56 mm	56 mm	56 mm	59 mm	55 mm
Angolo di livellamento massimo	111°	111°	111°	110°	108°
12 Distanza griglia-tagliente benna, in posizione di trasporto	1.464 mm	1.488 mm	1.488 mm	1.482 mm	1.518 mm
13 Altezza di esercizio massima	4.617 mm	4.621 mm	4.621 mm	4.663 mm	4.685 mm
Peso (denti non inclusi)	472 kg	827 kg	1.020 kg	637 kg	989 kg

Dimensioni retroescavatore e prestazioni

	Avambraccio standard	Avambraccio telescopico ritratto - 4,3 m	Avambraccio telescopico esteso - 4,3 m	Avambraccio telescopico ritratto - 4,9 m	Avambraccio telescopico esteso - 4,9 m
	14 Profondità di scavo massima SAE	4.331 mm	4.335 mm	5.312 mm	4.686 mm
Profondità di scavo massima indicata dal produttore	4.826 mm	4.831 mm	5.747 mm	5.271 mm	6.218 mm
15 Profondità di scavo, fondo piatto da 2.400 mm	3.956 mm	3.960 mm	5.022 mm	4.341 mm	5.416 mm
Profondità di scavo, fondo piatto da 600 mm	4.288 mm	4.291 mm	5.278 mm	4.654 mm	5.671 mm
Profondità di scavo massima indicata dal costruttore, fondo piatto da 600 mm	4.818 mm	4.823 mm	5.744 mm	5.244 mm	6.215 mm
Sbraccio dalla linea centrale assale posteriore a terra	6.742 mm	6.748 mm	7.673 mm	7.219 mm	8.171 mm
16 Sbraccio dal perno oscillante a terra	5.652 mm	5.658 mm	6.583 mm	6.129 mm	7.081 mm
Altezza di esercizio massima	5.596 mm	5.595 mm	6.163 mm	6.172 mm	6.869 mm
Altezza di carico	3.927 mm	3.938 mm	4.505 mm	4.495 mm	5.192 mm
17 Sbraccio di carico	1.808 mm	1.758 mm	2.641 mm	1.696 mm	2.482 mm
Arco di rotazione	180°	180°	180°	180°	180°
Rotazione benna	205°	205°	205°	205°	205°
18 Distanziamento di stabilizzazione, larghezza totale	2.352 mm	2.352 mm	2.352 mm	2.352 mm	2.352 mm
Forza di scavo benna	63.433 N	63.404 N	63.404 N	63.414 N	63.414 N
Forza di scavo avambraccio	42.770 N	43.468 N	31.646 N	47.173 N	35.084 N

Attrezzatura standard e a richiesta per il modello 444

Attrezzatura standard e a richiesta

L'attrezzatura standard e a richiesta può variare. Per ulteriori informazioni, rivolgersi al dealer Cat di zona.

	Standard	A richiesta		Standard	A richiesta
Cabina con struttura ROPS e FOPS			Impianto idraulico		
Cabina, Standard	✓		Pompa a pistoni a cilindrata variabile	✓	
Cabina, Deluxe		✓	Scollegamenti idraulici rapidi		✓
Pneumatici/sterzo/freni			Blocco spostamento laterale	✓	
Trazione integrale	✓		Scambiatore di calore dell'olio idraulico	✓	
Dispositivo di bloccaggio completo dei differenziali	✓		Tubazioni idrauliche, 1 via		✓
Freni potenziati con servofreno	✓		Tubazioni idrauliche, 2 vie		✓
Pneumatici 24 pollici	✓		Disinnesto automatico del caricatore, flottaggio	✓	
Pneumatici 28 pollici		✓	Disinnesto automatico del caricatore, ritorno alla posizione di scavo	✓	
Motore/trasmissione			Spostamento laterale motorizzato		✓
Motore, C3.6 74,5 kW	✓		Controllo dell'assetto		✓
Motore, C3.6 82 kW		✓	Flusso continuo	✓	
Batteria da 750 CCA, standard	✓		Flussi ausiliari programmabili	✓	
Batteria da 750 CCA per impieghi gravosi		✓	Bracci, avambracci e leverismi		
Gruppo radiatore incernierato	✓		Avambraccio standard, 4,3 m	✓	
Minimo automatico	✓		Avambraccio telescopico, 4,3 m		✓
Marcia avanti - Folle - Retromarcia (FNR) sulla leva del caricatore	✓		Avambraccio telescopico, 4,9 m		✓
Modalità Eco	✓		Attacco rapido della zappa, meccanico		✓
Modalità Standard	✓		Attacco rapido della zappa, idraulico		✓
Modalità Standard +	✓		Attacco rapido del caricatore, idraulico		✓
Riscaldatore blocco motore		✓	Bloccaggio per il trasporto, rotazione	✓	
Dispositivo di disinserimento trasmissione	✓		Bloccaggio per il trasporto, braccio	✓	
Trasmissione automatica a 6 velocità	✓		Altre attrezzature		
Trasmissione a 6 velocità con convertitore di coppia con dispositivo di blocco		✓	Contrappeso, 115 kg		✓
Relè di			Parafanghi anteriori		✓
Comandi elettroidraulici	✓		Cuscinetti da strada, stabilizzatori		✓
Selezione della configurazione (ISO/SAE)	✓		Cassetta degli attrezzi esterna	✓	
Servosterzo idrostatico	✓		Ancoraggi per il trasporto	✓	
			Impianto elettrico		
			Display, tasto	✓	
			Display, touchscreen		✓
			Product Link, cellulare		✓
			Product Link, satellitare		✓
			Allarme retromarcia	✓	
			Allarme dello stabilizzatore	✓	
			Faro rotante		✓
			Faro rotante, stroboscopico		✓

IL RIFERIMENTO GIUSTO PER LE TUE ESIGENZE SU TUTTO IL TERRITORIO NAZIONALE.



Scopri la nostra sede più vicina a te.
Visita www.cgt.it/it/store-locator

Per informazioni complete sui prodotti Cat, i servizi dei dealer e le soluzioni per il settore, visitare il sito Web all'indirizzo www.cat.com.

© 2023 Caterpillar
Tutti i diritti riservati

Materiali e caratteristiche tecniche sono soggetti a variazione senza obbligo di preavviso. Le macchine illustrate nelle foto possono comprendere attrezzature aggiuntive. Consultare il dealer Cat per informazioni sulle opzioni disponibili.

CAT, CATERPILLAR, LET'S DO THE WORK, i rispettivi loghi, "Caterpillar Yellow", i marchi "Power Edge" e Cat "Modern Hex" nonché le identità dei prodotti qui usati sono marchi di fabbrica di Caterpillar e non possono essere usati senza permesso.

ALHQ8252 (01-2020)
(Traduzione: 03-2020)
Numero di fabbricazione: 07
(Europa)

