

Terna 432



Motore C3.6 Stage V

Il motore Cat® C3.6 soddisfa gli standard sulle emissioni EU Stage V e consuma fino al 10% in meno di combustibile rispetto al modello precedente. Il sistema di post-trattamento non richiede manutenzione con Riduzione catalitica selettiva (SCR), DEF (Diesel Exhaust Fluid) e un sistema DPF (filtro antiparticolato diesel) permanente. Questo nuovo motore offre potenza e densità di coppia in linea con il motore C4.4 montato sul modello precedente.

Controllo e comfort dell'operatore ottimale

I comandi sul sedile EH sono di serie sulla macchina 432. Offrono all'operatore un maggiore comfort e una flessibilità superiore consentendogli di controllare l'escavatore, il caricatore o entrambi da qualsiasi posizione del sedile (anteriore, posteriore o offset).

Display interattivi

Potendo scegliere tra tastierino e touchscreen l'operatore avrà le informazioni a portata di mano. Sono ora disponibili molte funzionalità personalizzabili, incluse la velocità di risposta dell'escavatore e la modulazione. Nel display sono integrati il Machine Security Software e notifiche sugli intervalli di manutenzione.

Trasmissione powershift

La trasmissione powershift a quattro velocità migliora il comfort dell'operatore utilizzando la leva Power Shuttle per cambiare marcia. L'assenza della leva del cambio sul pianale rende ancora più spazioso l'ambiente di lavoro.

Braccio tipo escavatore

Il braccio tipo escavatore è rappresentativo della terna Cat (BHL). Offre all'operatore una profondità di scavo e una capacità di sbraccio superiori per lavorare meglio intorno agli ostacoli grazie a una minore necessità di riposizionare la macchina.

Idraulica potente ed efficiente

L'impianto idraulico load sensing abbinato a una pompa a pistoni a cilindrata variabile assicurano un'idraulica potente per rispondere alle esigenze dell'operatore.

Modalità di gestione della potenza

L'operatore può scegliere tra Modalità Eco, Modalità Standard o Standard Plus a seconda del tipo di lavoro e delle condizioni del cantiere. La Modalità Eco consente di risparmiare combustibile, riducendo i costi di esercizio e di proprietà, mentre la Modalità Standard Plus assicura una velocità e una potenza superiori quando il tempo o le condizioni del terreno lo richiedono.

Product Link™

Product Link™ viene fornito di serie sulle macchine Cat BHL. Product Link rende disponibili molte funzionalità, incluse la combustione e la posizione, consentendo all'utente di accedere a tutti i dati per migliorare la produttività e ridurre i costi.

Terna 432 – Caratteristiche tecniche

Motore

	EU Stage V (standard)	EU Stage V (a richiesta)
Motore	C3.6 74,5 kW elettronico con turbocompressore e intercooler	C3.6 82 kW elettronico con turbocompressore e intercooler
Valori nominali a 2.200 giri/min.		
Potenza lorda SAE J1995	76 kW/103 hp	84 kW/114 hp
Potenza lorda ISO 14396	74 kW/101 hp	82 kW/111 hp
Potenza nominale netta a 2.200 giri/min		
SAE J1349	69 kW/92 hp	76 kW/103 hp
ISO 9249	68 kW/92 hp	76 kW/102 hp
Riserva di coppia (netta)	48% a 1.500 rpm	48% a 1.500 rpm
Coppia netta – SAE J1349	436 N·m	485 N·m
Alesaggio	98 mm	98 mm
Corsa	120 mm	120 mm
Cilindrata	3.6 L	3.6 L

- La potenza netta indicata è quella disponibile al volano con motore dotato di ventola, filtro dell'aria, silenziatore e alternatore.
- Il motore mantiene inalterata la potenza dichiarata fino a un'altitudine di 3.048 metri. La riduzione automatica della potenza protegge l'impianto idraulico e la trasmissione.
- Conforme agli standard sulle emissioni EU Stage V.

Trasmissione

Velocità di traslazione della terna indicate al massimo numero di giri, con pneumatici posteriori 440/80-28.

	Trasmissione powershift (standard)	Trasmissione Autoshift (a richiesta)	Trasmissione Auto-Shift con convertitore di coppia di blocco (su richiesta)
Marcia avanti			
1 ^a	6 km/h	6 km/h	6 km/h
2 ^a	9,5 km/h	9,5 km/h	9,5 km/h
3 ^a	19,8 km/h	12,5 km/h	12,5 km/h
4 ^a	40 km/h	19,8 km/h	19,8 km/h
5 ^a	—	27,3 km/h	27,3 km/h
6 ^a	—	40 km/h	40 km/h
Retromarcia			
1 ^a	6 km/h	6 km/h	6 km/h
2 ^a	12,5 km/h	12,5 km/h	12,5 km/h
3 ^a	27,3 km/h	27,3 km/h	27,3 km/h
4 ^a	—	—	—

Valori nominali degli assali

Assale anteriore, trazione integrale	
Statico	12.000 Kg
Dinamico	6.000 kg
Assale posteriore	
Statico	13.000 kg
Dinamico	7.000 kg

Pesi*

Peso operativo*	8.322 kg	
Peso operativo (massimo) (capacità struttura ROPS)	11.000 Kg	
Cabina, struttura ROPS/FOPS	Standard	
Trasmissione powershift	Standard	
Controllo dell'assetto	15 kg	
Climatizzazione	45 kg	
Trazione integrale	Standard	
Benna MP (1,03 m³)		
con forche pieghevoli	860 kg	
senza forche pieghevoli	611 kg	
Pala QC	185 kg	
Avambraccio telescopico da 4,3 m (escluso contrappeso anteriore)	199 kg	
Avambraccio telescopico da 4,9 m (escluso contrappeso anteriore)	355 kg	
Contrappesi		
Base	115 kg	
Sovrapposti, uno	250 kg	
Massimi	485 kg	
Contrappesi minimi consigliati - Avambraccio standard		
Benna del caricatore	Senza QC	Caricatore IT con QC
GP	250 kg	485 kg
MP	0 kg	485 kg
Contrappesi minimi consigliati - Avambraccio telescopico		
Benna del caricatore	Senza QC	Caricatore IT con QC
GP	485 kg	485 kg
MP	115 kg	485 kg
Peso lordo totale da non superare	11.000 Kg	

*Configurazione della macchina: motore HRC da 74,5 kW, escavatore con avambraccio standard da 4,3 m, cabina standard con climatizzatore, trasmissione powershift AWD, benna del caricatore MP da 1,03 m³, benna dell'escavatore per impieghi generali da 600 mm, pneumatici 340/80-18 e 440/80-28, senza contrappeso, operatore del peso di 80 kg e serbatoio del combustibile pieno.

Impianto idraulico

Tipo	Centro chiuso
Tipo di pompa	A pistoni assiali, portata variabile
Capacità della pompa a 2.200 giri/min	187 L/min
Pressione dell'impianto	
Retroescavatore	250 bar
Caricatore	250 bar

Sterzo

Tipo	Ruote anteriori
Servosterzo	Idrostatico
Cilindro trazione integrale, uno (1) a doppia azione	
Alesaggio	65 mm
Corsa	106 mm
Diametro asta	40 mm
Oscillazione assale	11 mm

Raggio di sterzata

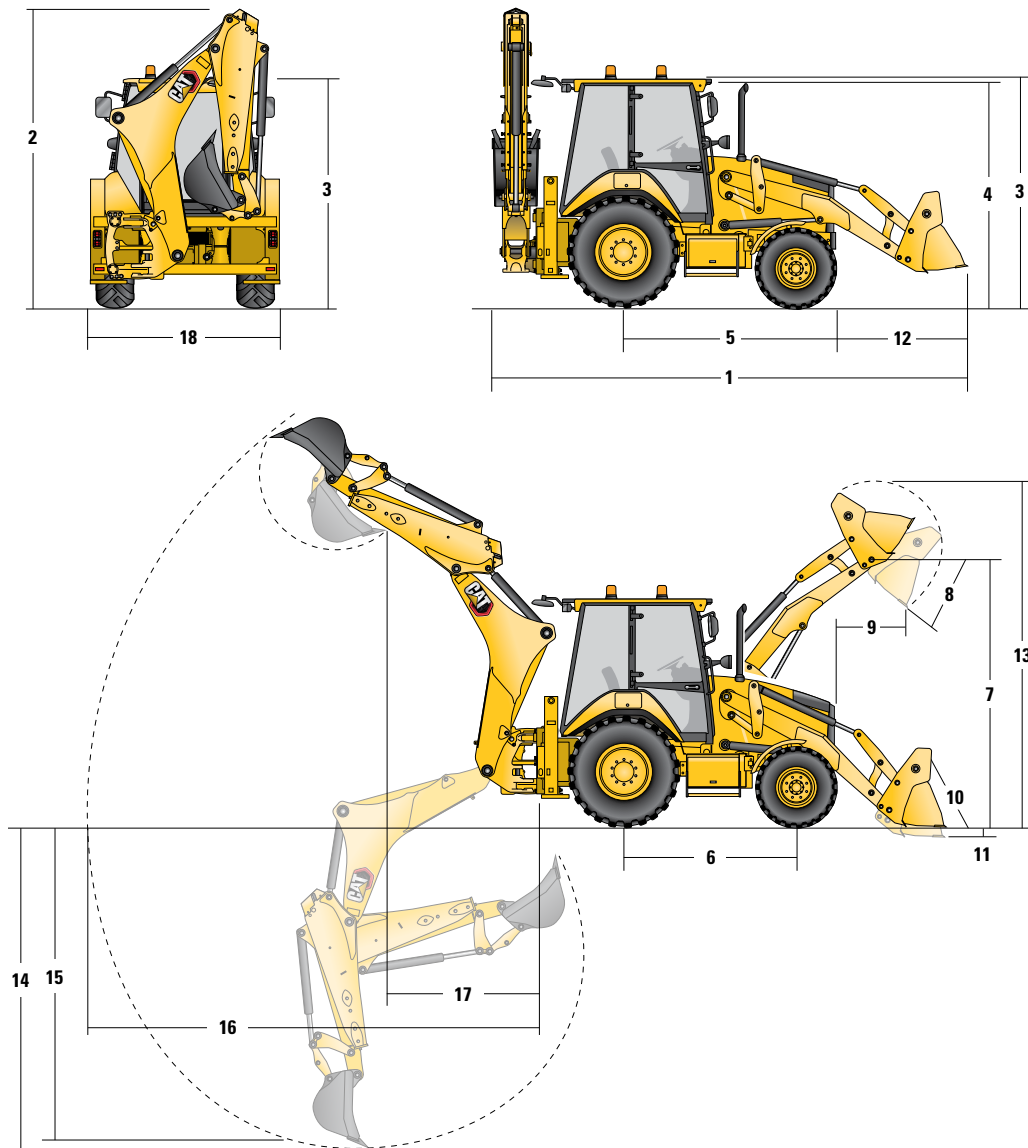
2WD/AWD (ruota interna non frenata)	
All'esterno delle ruote anteriori	8,205 m
All'esterno della benna del caricatore più ampia	10,745 m

Capacità di rifornimento

Sistema di raffreddamento con climatizzatore	18 L
Serbatoio del combustibile	160 L
Olio motore con filtro	9 L
DEF (Diesel Exhaust Fluid)	19 L
Trasmissione (Power Shuttle)	
2WD	18 L
Trazione integrale	18 L
Trasmissione (powershift)	
Trazione integrale	19 L
Assale posteriore	
Ingranaggi epicicloidali	1.7 L
Assale anteriore (trazione integrale)	
Ingranaggi epicicloidali	0.7 L
Impianto idraulico	95 L
Serbatoio idraulico	42 L

Terna 432 – Caratteristiche tecniche

Dimensioni della macchina



	Caricatore a sollevamento parallelo			Caricatore a sollevamento parallelo con QC	
	GP - 1 m³	MP - 1,03 m³	MP con forche - 1,03 m³	GP/QC - 1,0 m³	MP/QC - 1,03 m³
1 Lunghezza totale in posizione di circolazione su strada	5.763 mm	5.744 mm	5.744 mm	5.847 mm	5.760 mm
Lunghezza totale di trasporto	5.775 mm	5.731 mm	5.731 mm	5.884 mm	5.778 mm
2 Altezza di trasporto totale	3.806 mm	3.806 mm	3.806 mm	3.806 mm	3.806 mm
Larghezza totale	2.352 mm	2.352 mm	2.352 mm	2.352 mm	2.352 mm
3 Altezza alla sommità della cabina/tettoia	2.822 mm	2.822 mm	2.822 mm	2.822 mm	2.822 mm
4 Altezza al vertice del tubo di scarico	2.715 mm	2.715 mm	2.715 mm	2.715 mm	2.715 mm
5 Distanza tra linea centrale assale posteriore e griglia anteriore	2.705 mm	2.705 mm	2.705 mm	2.705 mm	2.705 mm
6 Interasse 2WD/AWD	2.200 mm	2.200 mm	2.200 mm	2.200 mm	2.200 mm

Salvo diversa indicazione, dimensioni e caratteristiche tecniche delle prestazioni qui riportate si riferiscono a macchine dotate di pneumatici anteriori 12.5/80-18 SGL, pneumatici posteriori 16.9-28, cabina standard, avambraccio standard da 4,3 metri con benna per impieghi generali da 600 mm, benna del caricatore MP da 1,03 m³ e attrezzatura standard.

Dimensioni benna del caricatore e prestazioni

	Caricatore a sollevamento parallelo			Caricatore a sollevamento parallelo con QC	
	GP - 1 m ³	MP - 1,03 m ³	MP con forche - 1,03 m ³	GP/QC - 1,0 m ³	MP/QC - 1,03 m ³
Capacità (valore nominale SAE)	1,0 m ³	1,03 m ³	1,03 m ³	1,03 m ³	1,03 m ³
Larghezza	2.406 mm	2.406 mm	2.406 mm	2.406 mm	2.406 mm
Capacità di sollevamento alla massima altezza	3728 kg	3488 kg	3303 kg	3509 kg	3278 kg
Forza di strappo sollevamento	54.791 N	53.252 N	51.536 N	51.669 N	50.841 N
Forza di strappo inclinazione	54.292 N	59.845 N	58.900 N	48.223 N	53.400 N
Carico di ribaltamento al punto di strappo	6695 kg	6674 kg	6518 kg	6157 kg	6339 kg
7 Altezza perno d'incernieramento massima	3.462 mm	3.462 mm	3.462 mm	3.462 mm	3.462 mm
8 Angolo di scarico alla massima altezza	45°	45°	45°	45°	45°
Altezza di scarico alla massima angolazione	2.755 mm	2.780 mm	2.780 mm	2.669 mm	2.749 mm
9 Sbraccio di scarico alla massima angolazione	805 mm	732 mm	732 mm	838 mm	784 mm
10 Angolo di richiamo massimo della benna a terra	38°	39°	39°	39°	38°
11 Profondità di scavo	99 mm	132 mm	132 mm	137 mm	118 mm
Angolo di livellamento massimo	113°	116°	116°	112°	114°
12 Distanza griglia-tagliente benna, in posizione di trasporto	1.488 mm	1.471 mm	1.471 mm	1.571 mm	1.487 mm
13 Altezza di esercizio massima	4.328 mm	4.365 mm	4.365 mm	4.361 mm	4.407 mm
Peso (non include i denti)	427.5 kg	611.2 kg	705 kg	459 kg	697 kg

Dimensioni retroescavatore e prestazioni

	Avambraccio standard - 4,3 m	Avambraccio telescopico ritratto - 4,3 m	Avambraccio telescopico esteso - 4,3 m	Avambraccio telescopico ritratto - 4,9 m	Avambraccio telescopico esteso - 4,9 m
14 Profondità di scavo massima SAE	4.298 mm	4.301 mm	5.292 mm	4.636 mm	5.665 mm
Profondità di scavo massima indicata dal produttore	4.778 mm	4.782 mm	5.700 mm	5.201 mm	6.169 mm
15 Profondità di scavo, fondo piatto da 2.400 mm	3.915 mm	3.919 mm	4.987 mm	4.293 mm	5.373 mm
Profondità di scavo, fondo piatto da 600 mm	4.255 mm	4.259 mm	5.254 mm	4.611 mm	5.632 mm
Profondità di scavo massima indicata dal costruttore, fondo piatto da 600 mm	4.753 mm	4.758 mm	5.700 mm	5.164 mm	6.150 mm
Sbraccio dalla linea centrale assale posteriore a terra	6.741 mm	6.746 mm	7.672 mm	7.218 mm	8.169 mm
16 Sbraccio dal perno oscillante a terra	5.651 mm	5.656 mm	6.582 mm	6.128 mm	7.079 mm
Altezza di esercizio massima	5.665 mm	5.666 mm	6.265 mm	6.231 mm	6.956 mm
Altezza di carico	3.991 mm	4.000 mm	4.599 mm	4.555 mm	5.280 mm
17 Sbraccio di carico	1.690 mm	1.639 mm	2.501 mm	1.559 mm	2.319 mm
Arco di rotazione	180°	180°	180°	180°	180°
Rotazione benna	205°	205°	205°	205°	205°
18 Larghezza totale stabilizzatore	2.352 mm	2.352 mm	2.352 mm	2.352 mm	2.352 mm
Forza di scavo benna	63.447 N	63.419 N	63.419 N	63.427 N	63.427 N
Forza di scavo avambraccio	42.835 N	43.548 N	31.743 N	47.251 N	35.180 N

Attrezzatura standard e a richiesta per il modello 432

Attrezzatura standard e a richiesta

L'attrezzatura standard e a richiesta può variare. Per ulteriori informazioni, rivolgersi al dealer Cat di zona.

	Standard	A richiesta		Standard	A richiesta
Cabina con struttura ROPS e FOPS			Impianto idraulico		
Cabina, Standard	✓		Pompa a pistoni a cilindrata variabile	✓	
Cabina, Deluxe		✓	Attacchi rapidi idraulici		✓
Pneumatici/sterzo/freni			Blocco a spostamento laterale	✓	
Trazione integrale	✓		Scambiatore di calore dell'olio idraulico	✓	
Dispositivo di bloccaggio completo dei differenziali	✓		Tubazioni idrauliche, 1 via		✓
Freni potenziati con servofreno	✓		Tubazioni idrauliche, 2 vie		✓
Pneumatici 26 pollici	✓		Disinnesto automatico del caricatore, flottaggio	✓	
Pneumatici 28 pollici		✓	Disinnesto automatico del caricatore, ritorno alla posizione di scavo	✓	
Motore/trasmissione			Spostamento laterale motorizzato		✓
Motore, C3.6 74,5 kW	✓		Controllo dell'assetto		✓
Motore, C3.6 82 kW		✓	Flusso continuo	✓	
Batteria, 750 CCA, Standard	✓		Flusso ausiliario programmabile	✓	
Batteria, 750 CCA, impieghi gravosi		✓	Bracci, avambracci e leverismi		
Gruppo radiatore incernierato	✓		Avambraccio standard, 4,3 m	✓	
Minimo automatico	✓		Avambraccio telescopico, 4,3 m		✓
Marcia avanti -folle -retromarcia (FNR) on leva caricatore	✓		Avambraccio telescopico, 4,9 m		✓
Modalità Eco	✓		Attacco rapido escavatore, meccanico		✓
Modalità Standard	✓		Attacco rapido escavatore, idraulico		✓
Standard + Modalità	✓		Attacco rapido caricatore, idraulico		✓
Riscaldatore blocco motore		✓	Bloccaggio per il trasporto, rotazione	✓	
Dispositivo di disinserimento trasmissione	✓		Bloccaggio per il trasporto, braccio	✓	
Trasmissione, powershift a quattro velocità	✓		Altre attrezzature		
Trasmissione, automatica a 6 velocità		✓	Contrappeso, 115 kg		✓
Trasmissione, sei velocità con convertitore di coppia di blocco		✓	Contrappeso, 240 kg		✓
relè di			Contrappeso, 460 kg		✓
Comandi, EH	✓		Parafanghi anteriori		✓
Selezione della configurazione (ISO/SAE)	✓		Cuscinetti da strada, stabilizzatori		✓
Servosterzo idrostatico	✓		Cassetta attrezzi esterna	✓	
			Ancoraggi per il trasporto	✓	
			Impianto elettrico		
			Display, tastierino	✓	
			Display, touchscreen		✓
			Product Link, cellulare		✓
			Product Link, satellitare		✓
			Allarme retromarcia	✓	
			Allarme dello stabilizzatore	✓	
			Faro rotante		✓
			Faro rotante, stroboscopico		✓

IL RIFERIMENTO GIUSTO PER LE TUE ESIGENZE SU TUTTO IL TERRITORIO NAZIONALE.



Scopri la nostra sede più vicina a te.
Visita www.cgt.it/it/store-locator

Per informazioni complete sui prodotti Cat, i servizi dei dealer e le soluzioni per il settore, visitare il sito Web all'indirizzo www.cat.com.

© 2023 Caterpillar
Tutti i diritti riservati

Materiali e caratteristiche tecniche sono soggetti a variazione senza obbligo di preavviso. Le macchine illustrate nelle foto possono comprendere attrezzature aggiuntive. Consultare il dealer Cat per informazioni sulle opzioni disponibili.

CAT, CATERPILLAR, LET'S DO THE WORK, i rispettivi loghi, "Caterpillar Yellow", i marchi "Power Edge" e Cat "Modern Hex" nonché le identità dei prodotti qui usati sono marchi di fabbrica di Caterpillar e non possono essere usati senza permesso.

ALHQ8250 (01-2020)
Numero di fabbricazione: 07
(Traduzione : 04-2020)
(Europe)

