

352

ESCAVATORE IDRAULICO



Peso operativo (kg)	52.000
Motore	Cat® C13
Potenza motore ISO 14396 (kW)	332
Profondità massima di scavo (m)	7,51
Capacità benna standard (m ³)	3,21

CGT 
A TESYA COMPANY

ESCAVATORI NEXT GEN

La nuova linea di Escavatori Cat è stata progettata con un nuovo approccio per fornirti:

- + RIDUZIONE DEI CONSUMI DI CARBURANTE
- + PIÙ TECNOLOGIE STANDARD CHE AUMENTANO L'EFFICIENZA
- + OPZIONI PER IL MODELLO

Pronti ad aiutarti a rendere più redditizio il tuo business, Caterpillar ti fornisce escavatori a basso costo per unità di produzione, perfetti per applicazioni da medie a severe.



CAT[®] 352

INNALZA GLI STANDARD A LIVELLO PIÙ ALTO

Il CAT 352 fornisce più efficienza operativa con le tecnologie standard installate da fabbrica come il Cat GRADE e CPM, maggior efficienza nei consumi con il nuovo sistema elettro-idraulico, meno costi di manutenzione grazie ad un minor numero di filtri e agli intervalli estesi, sicurezza aumentata con E-fence e Lift Assist standard, carro a carreggiata variabile per trasporto facilitato e maggior comfort con le nuove opzioni per la cabina. A conti fatti, il CAT 352 è il chiaro vincitore per te ed il tuo business.



RIDUZIONE DEI CONSUMI FINO AL 10%¹

Il nuovo distributore principale elettro-idraulico e le grandi pompe idrauliche consentono al motore di mantenere una minor velocità senza diminuire la produttività, assicurandoti più produzione per litro di carburante.

AUMENTATA L'EFFICIENZA IN CANTIERE FINO AL 45%²

Gli escavatori Next Gen offrono tecnologie integrate da fabbrica come il Cat Grade, Assist, Cat Payload e E-Fence che permettono di aumentare l'efficienza operativa fino al 45%.

RIDUZIONE DEI COSTI DI MANUTENZIONE FINO AL 15%³

Gli escavatori Next Gen sono stati progettati per ridurre i costi operativi, garantendo il comodo accesso a tutti i componenti della macchina.

¹ Fino al 10% in meno di consumi di carburante paragonato alla serie F.

² Efficienza che l'operatore guadagna rispetto ai metodi tradizionali.

³ Calcolato su 12.000 ore di lavoro della macchina.



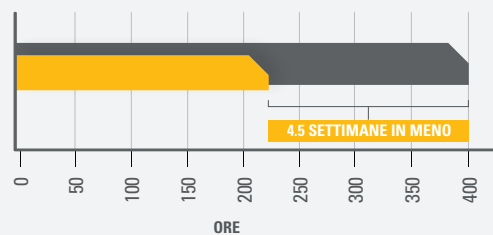
TECNOLOGIE CAT CONNECT

LAVORO PIÙ VELOCE
CON LA MASSIMA PRECISIONE

Le tecnologie **CAT CONNECT** a bordo della macchina consentono all'operatore di effettuare tutte le operazioni con maggiore sicurezza, velocità e precisione.

Risultato? Maggiore produttività con bassi costi.

45% DI GUADAGNO DI TEMPO
con l'utilizzo delle tecnologie.



ANNO PRECEDENTE:

- **UTILIZZANDO METODO DI LIVELLAMENTO TRADIZIONALE**
con tracciamenti e verifiche 400 h/anno

ANNO IN CORSO:

- **UTILIZZANDO ESCAVATORE NEXT GEN**
con tecnologie integrate 220 h/anno



EFFICIENZA OPERATIVA FINO AL 45% CON TECNOLOGIE CAT CONNECT

STANDARD E SEMPLICE DA UTILIZZARE



CAT GRADE 2D

Il sistema Cat GRADE CONTROL 2D consente di inserire i valori previsti di quota e pendenza in modo da ottenere in tempo reale informazioni sulla posizione della benna sul monitor in cabina. Utilizzando il Cat Grade Control 2D si possono realizzare scavi o riempimenti alla profondità e/o pendenza prevista, riducendo la necessità e i costi impliciti nell'uso di un tradizionale inclinometro. Il sistema inoltre garantisce una maggiore sicurezza del sito di lavoro e consente il completamento delle attività in tempi più brevi con un minor numero di cicli e un notevole risparmio dei consumi.

CAT GRADE 3D - OPTIONAL

Su tutti gli escavatori Next Gen è possibile installare anche il sistema Cat GRADE CONTROL 3D per gestire progetti complessi e connettere la macchina ai sistemi gestionali aziendali.



CAT PAYLOAD

Il sistema di pesatura Cat PAYLOAD integrato da fabbrica sulla macchina consente all'operatore di controllare il carico della benna e del camion direttamente dal monitor in cabina. Utilizzando questa tecnologia si massimizza l'efficienza evitando viaggi non a pieno carico o sovraccarichi.



LIFT ASSIST

Calcola il peso del materiale caricato e lo confronta con l'effettivo carico che l'escavatore è in grado di sollevare in quella posizione. Allarmi visivi e sonori comunicano all'operatore se sta lavorando in condizioni sicure o meno.



ASSIST

AUTO

La funzionalità ASSIST automatizza alcuni movimenti della macchina. Ci sono diverse funzioni che possono essere utilizzate dall'operatore:

- + GRADE ASSIST: mantiene costante la pendenza definita da utilizzare insieme al Cat Grade Control 2D.
- + BUCKET ASSIST: mantiene costante l'angolazione della benna.
- + BOOM ASSIST: previene il sollevamento della macchina garantendo sempre la massima stabilità.
- + SWING ASSIST: arresta automaticamente la rotazione della macchina nel punto predefinito dall'operatore.



AUTO DIG BOOST

Problemi a strappare il materiale più duro? L'Auto Dig Boost ti dà in automatico un aumento di potenza dell'8% quando hai bisogno di una maggiore forza di penetrazione, di tempi di ciclo inferiori e di carichi più elevati.



AUTO HEAVY LIFT

Hai bisogno di più capacità di sollevamento durante il tuo lavoro? L'Auto Heavy Lift ti garantisce l'8% in più di potenza quando ne hai bisogno e per tutto il tempo di cui ne hai bisogno.

TECNOLOGIA CAT LINK

GESTIONE DA REMOTO DEL PARCO MACCHINE

Le tecnologie **CAT LINK** aiutano a gestire il cantiere attraverso i dati generati dal parco macchine e fruibili attraverso piattaforma web e mobile.



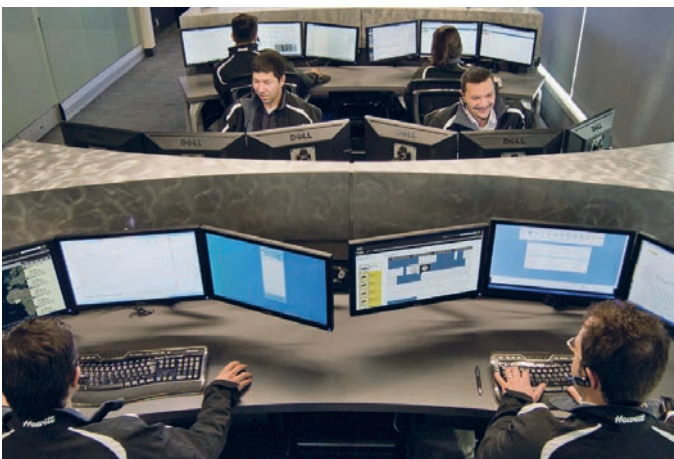
PRODUCT LINK™

Il Product Link™, completamente integrato nella macchina, comunica le informazioni essenziali, tra cui la posizione, le ore di funzionamento, il consumo di combustibile, produttività, i tempi di inattività e i codici di evento e diagnostici.



VISIONLINK®

Il facile accesso ai dati del Product Link tramite l'interfaccia utente online VisionLink può aiutare a controllare le prestazioni della macchina o del parco macchine. È possibile utilizzare queste informazioni per prendere decisioni tempestive, aumentando l'efficienza e la produttività nel cantiere, con conseguente riduzione dei costi.



SERVIZIO DA REMOTO è un sistema di tecnologie che ti aiutano a migliorare l'efficienza sul tuo luogo di lavoro.

DIAGNOSTICA DA REMOTO permette al tuo dealer Caterpillar di fare test di diagnostica sulla tua macchina da remoto, individuando potenziali problematiche mentre la macchina è operativa. La diagnostica da remoto permette ai tecnici di arrivare già con i ricambi e gli attrezzi necessari, evitando di dover fare ripetute visite e numerosi viaggi, risparmiando il tuo tempo e il tuo denaro.

L'AGGIORNAMENTO DA REMOTO permette di aggiornare il software da remoto senza la presenza di un tecnico sul luogo di lavoro della macchina, riducendo i tempi di aggiornamento tradizionale del 50%. Puoi far iniziare l'aggiornamento software quando ti è più comodo, aumentando l'efficienza operativa della tua macchina.



MONITOR TOUCH SCREEN

La maggior parte delle impostazioni della macchina possono essere gestite tramite il monitor touchscreen ad alta risoluzione da 254 mm/10 pollici, con 42 lingue e con ottima visibilità dal sedile.



NUOVO SMART MODE

La nuova modalità Smart regola automaticamente il motore e la potenza idraulica per la massima efficienza in termini di consumo del carburante: meno potenza per attività quali la rotazione e maggiore potenza per lo scavo. Gli operatori possono impostare e memorizzare le preferenze delle modalità di lavoro utilizzando il proprio ID operatore.



JOYSTICKS PROGRAMMABILI

Le funzioni dei joysticks possono essere personalizzate attraverso il monitor. È possibile impostare il joystick e la risposta in base alle preferenze dell'operatore. Tutte le preferenze impostate vengono salvate con l'ID operatore e ripristinate al momento dell'accesso.



ACCENSIONE CON UN TASTO

Gli escavatori Next Gen utilizzano un pulsante senza chiave per avviare il motore. Questo permette di limitare e tracciare gli accessi alla macchina e aumentare la sicurezza utilizzando i codici ID operatore. I codici possono essere inseriti manualmente, tramite una chiave Bluetooth opzionale o un'applicazione da smartphone.



CABINA CERTIFICATA ROPS

La cabina ROPS contribuisce a garantire il comfort dell'operatore grazie a particolari supporti viscosi e allo speciale rivestimento e tenuta del tetto che riducono le vibrazioni e i rumori non necessari. Gli operatori apprezzeranno la tranquillità e il comfort della nuova cabina.

VISIBILITÀ

La visibilità a 360 è un sistema composto da 4 telecamere gestite da un software che integra le diverse immagini in un'unica vista dall'alto che rappresenta con precisione gli ingombri della macchina. L'operatore può scegliere tra quattro visuali differenti.

È un sistema di 4 telecamere HD: una integrata nel contrappeso, due integrate nei fianchi della macchina e una sulla cabina.

Sono gestite ottimamente da un software che permette una visuale completa attorno alla macchina riportando in modo fedele anche le distanze con la carrozzeria.

ACCESSO, CONNETTIVITÀ, SPAZIO

Radio Bluetooth integrata, prese di alimentazione per la ricarica di dispositivi elettronici quali lettori MP3, telefoni cellulari e tablet.

I vani portaoggetti sono posizionati nelle console anteriore, posteriore e laterale della cabina. Nel porta bevande trova posto anche una tazza grande, mentre il ripiano dietro il sedile offre spazio per riporre portavivande o cassette degli attrezzi di grandi dimensioni.



SICUREZZA

ATTENZIONE ALLE PERSONE E ALLE MACCHINE

I controlli di routine possono essere effettuati velocemente, facilmente ed in sicurezza con accesso da terra per il filtro dell'aria, il separatore d'acqua dal carburante, il serbatoio del gasolio e gli scarichi dei sedimenti, ed il controllo del livello del liquido del sistema di raffreddamento.

Nuovo accesso alla piattaforma superiore della macchina, semplice e sicuro; gli scalini di accesso alla piattaforma di servizio sono antiscivolo per evitare cadute ed infortuni.

SECURE START

Utilizza il codice PIN, la chiave Bluetooth opzionale o lo smartphone per abilitare il pulsante di accensione.





PROTEZIONE IN TUTTE LE DIREZIONI



PARETE LATERALE



MURO FRONTALE



PROTEZIONE CABINA



TETTO



PAVIMENTO

TECNOLOGIA 2D E-FENCE

Il nuovo sistema standard E-Fence 2D vincola automaticamente la macchina entro i limiti imposti. Con accuratezza di fermata di almeno 15 cm dal piano di riferimento, il sistema evita imprevisti riducendo gli incidenti in opera. Il sistema è facilmente configurabile dal touch screen, programmando anche i joysticks.



**COSTI DI MANUTENZIONE PIÙ BASSI
FINO AL 15%**

Con intervalli di manutenzione estesi, ottieni di più con un minor costo rispetto al 352F. La posizione dei filtri rende più veloce il servizio. Il filtro idraulico, dell'aria e del serbatoio del gasolio hanno accresciuto la capacità ed allungato la vita utile.

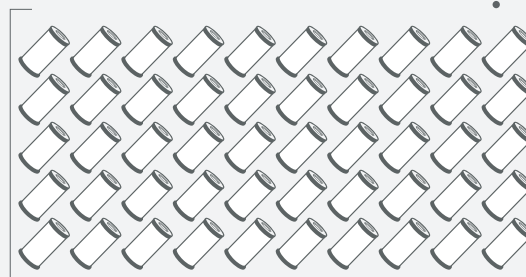
I PUNTI CHIAVE PER LA RIDUZIONE DEI COSTI INCLUDONO:

- + Nuovi filtri carburante e filtro aria, entrambi con vita utile raddoppiata rispetto ai filtri precedenti.
- + Nuovi filtri idraulici in grado di garantire più pulizia e con una durata di servizio maggiore.
- + Nuovo sistema elettroidraulico che elimina la necessità del filtro di pilotaggio e relativi tubi.
- + Nuove ventole di raffreddamento reversibili ad alta efficienza.



COSA FARAI CON I TUOI RISPARMI?

SOSTITUISCI **38 FILTRI IN MENO**
OGNI 12.000 ORE DI ATTIVITÀ.



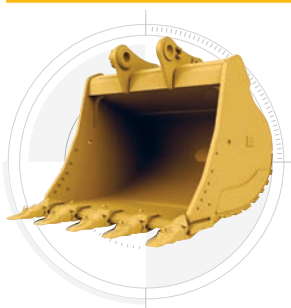
CIÒ FA RISPARMIARE **FINO AL 15%**
IN COSTI DI MANUTENZIONE



MASSIMA VERSATILITÀ

Gli escavatori Next Gen sono eccezionalmente versatili e consentono la massima produttività utilizzando le diverse attrezzature CAT, studiate appositamente per queste macchine.

BENNA



BENNA MORDENTE DA SELEZIONE O DEMOLIZIONE



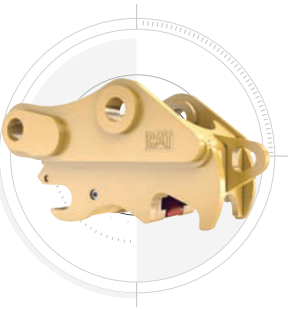
MARTELLO IDRAULICO



MULTISYSTEM



ATTACCO RAPIDO DEDICATO O UNIVERSALE



RIPPER



FRANTUMATORE FISSO O GIREVOLE



CESOIA



COMPATTATORE



MOTORE

Modello motore	Cat® C13
Potenza netta – ISO 9249	330 kW / 443 hp
Potenza lorda – ISO 14396	332 kW / 445 hp
Alesaggio	130 mm
Corsa	157 mm
Cilindrata	12,5 l
<ul style="list-style-type: none"> • Il 352 soddisfa gli standard UE Stage V in materia di emissioni. • Consigliato per l'utilizzo fino a 4.500 m di altitudine, con perdita di potenza del motore oltre i 2.600 m. • La potenza netta pubblicata è pari alla potenza disponibile al volano quando il motore è dotato di ventola, filtro dell'aria, marmitta e alternatore. • Rilevazione a 1.700 giri/min. 	

IMPIANTO PER L'ARIA CONDIZIONATA

<ul style="list-style-type: none"> • L'impianto per l'aria condizionata contiene gas refrigerante fluorurato ad effetto serra R134a (Potenziale riscaldamento globale = 1.430). • L'impianto contiene 1,00 kg di refrigerante con un equivalente in CO₂ pari a 1,430 tonnellate metriche. 	
--	--

ROTAZIONE

Velocità di rotazione	8,3 giri/min
Coppia massima di rotazione	189 kN-m

CINGOLI

Larghezza pattini	600 mm
Numero di pattini (per ogni lato)	52
Numero di rulli inferiori (per lato)	9
Numero di rulli superiori (per lato)	3

TRASMISSIONE

Pendenza massima	35°/70%
Velocità massima di marcia	4,5 km/h
Sforzo massimo di trazione alla barra	351 kN

IMPIANTO IDRAULICO

Impianto principale – Flusso Massimo	779 l/min (389 x 2 pompe)
Pressione massima – Attrezzatura – Normale	35.000 kPa
Pressione massima – Attrezzatura – Heavy Lift	38.000 kPa
Pressione massima – Traslazione	26.000 kPa
Pressione massima – Rotazione	35.000 kPa
Cilindro braccio – Alesaggio	170 mm
Cilindro braccio – Corsa	1.524 mm
Cilindro avambraccio – Alesaggio	190 mm
Cilindro avambraccio – Corsa	1.758 mm
Cilindro benna TB – Alesaggio	160 mm
Cilindro benna TB – Corsa	1.356 mm
Cilindro benna UB – Alesaggio	170 mm
Cilindro benna UB – Corsa	1.396 mm

CAPACITÀ SERBATOI

Capienza del serbatoio del carburante	715 l
Sistema di raffreddamento	52 l
Olio motore	40 l
Riduttore di rotazione	10,5 l
Riduttore finale (ciascuno)	9,5 l
Impianto idraulico (incluso serbatoio)	550 l
Serbatoio idraulico	217 l
Serbatoio DEF	80 l

CERTIFICAZIONI

Freni	ISO 10265:2008
Cabina/Struttura ROPS	ISO 12117-2:2008
Cabina/Struttura FOGS (opzionale)	ISO 10262:1998 Level II

INSONORIZZAZIONI

ISO 6395:2008 (esterno)	108 dB(A)
ISO 6396:2008 (interno cabina)	73 dB(A)
<ul style="list-style-type: none"> • Può essere necessario indossare protezione acustica quando la macchina viene utilizzata con postazione dell'operatore o cabina aperta per periodi prolungati o in un ambiente rumoroso (in caso di manutenzione non adeguata o con porte/finestrini aperti). 	

SPECIFICHE TECNICHE

PESI OPERATIVI E PRESSIONI AL SUOLO

	Pattini a tripla costola da 600 mm		Pattini a doppia costola HD da 600 mm	
	Peso kg	Pressione al suolo kPa	Peso kg	Pressione al suolo kPa
Telaio di base con rulli dei cingoli a flangia singola e rulli portanti Contrappeso da 9,8 ton + Macchina base con carro lungo a scartamento variabile				
Braccio mono + Avambraccio R2.9 + Benna HD 3,08 m ³	51.000	93,6		
Braccio mono + Avambraccio R3.35 + Benna HD 3,08 m ³	51.100	93,8		
Telaio di base con rulli dei cingoli a flangia doppia e rulli portanti Contrappeso da 9,8 ton + Macchina base con carro lungo a scartamento variabile				
Braccio ME + Avambraccio R2.5 + Benna SD 3,21 m ³			52.900	92,2
Braccio ME + Avambraccio R3.0 + Benna SD 3,21 m ³			53.100	92,6

Tutti i pesi operativi includono il serbatoio carburante pieno al 90% e un operatore di 75 kg.

PESO COMPONENTI PRINCIPALI

	kg
Macchina Base con contrappeso da 9,8 ton, telaio standard di rotazione, telaio base con rulli cingoli a flangia singola e rulli portanti	35.710
Cingoli:	
Pattini da 600 a tripla costola spessore 15,5 mm	5.290
Pattini da 600 a doppia costola HD spessore 19,5 mm	5.400
Due cilindri braccio monoblocco	920
Peso con serbatoio carburante al 90% e operatore di 75 kg	630
Contrappesi:	
Contrappeso da 9,8 ton	9.800
Telaio di rotazione:	
Telaio di rotazione standard	4.290
Carri lunghi a scartamento fisso e a scartamento variabile:	
Telaio di base con rulli cingoli SF e rulli portanti	13.230
Telaio di base con rulli cingoli DF e rulli portanti	13.270
Bracci (inclusi tubazioni, spinotti, cilindro bilanciere):	
Braccio Mono di 6,9 m	4.520
Braccio Mass di 6,55 m	4.800
Avambracci (incluse tubazioni, spinotti, cilindro benna, biella collegamento benna):	
Avambraccio Mono R3.35TB	2.520
Avambraccio Mono R2.9TB	2.440
Avambraccio Mass M3.0UB	2.970
Avambraccio Mass M2.5UB	2.790
Benna (senza collegamento):	
SD per UB da 3,21 m ³	2.970
Accoppiamento veloce (QC):	
Attacco rapido dedicato CW	770

Dimensioni e specifiche sono soggette a variazione senza obbligo di preavviso. Consultate CGT per informazioni dettagliate.

DIMENSIONI

Tutte le dimensioni sono approssimate e possono variare in base alla scelta della benna.



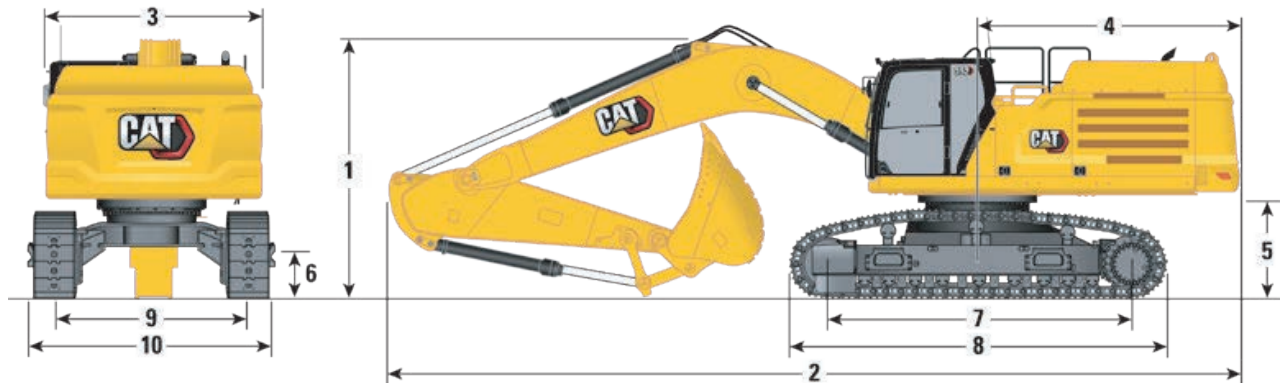
Opzioni braccio	Braccio mono 6,9 m	
	Avambracci	
	R3.35TB	R2.9TB
Opzioni avambraccio	mm	mm
1 Altezza macchina:		
Altezza cabina	3.380	3.380
Altezza protezione caduta materiali	3.530	3.530
Altezza corrimano	3.530	3.530
Con braccio/avambraccio/benna installati	3.570	3.720
Con braccio/avambraccio installati	3.620	3.560
Con braccio installato	3.190	3.190
2 Lunghezza macchina:		
Con braccio/avambraccio/benna installati	11.820	11.860
Con braccio/avambraccio installati	11.840	11.800
Con braccio installato	10.590	10.590
3 Larghezza telaio superiore senza passerelle	3.020	3.020
4 Raggio di rotazione posteriore	3.760	3.760
5 Distanza del contrappeso da terra senza rivestimento cingoli	1.435	1.435
6 Distanza da terra senza rivestimento cingoli	710	710
7 Lunghezza al centro dei rulli	4.340	4.340
8 Lunghezza carreggiata con pattini a costola tripla	5.350	5.350
9 Carreggiata: Carro a scartamento variabile		
Ritratto	2.390	2.390
Esteso	2.890	2.890
10 Larghezza Carro: Carro a scartamento variabile ritratto		
Pattini da 600 mm	2.990	2.990
Larghezza Carro: Carro a scartamento variabile esteso		
Pattini da 600 mm	3.490	3.490
Tipo di benna	HD	HD
Capienza benna	2,4 m ³	2,4 m ³
Raggio punta della benna	1.695 mm	1.695 mm

Dimensioni e specifiche sono soggette a variazione senza obbligo di preavviso. Consultate CGT per informazioni dettagliate.

SPECIFICHE TECNICHE

DIMENSIONI

Tutte le dimensioni sono approssimate e possono variare in base alla scelta della benna.

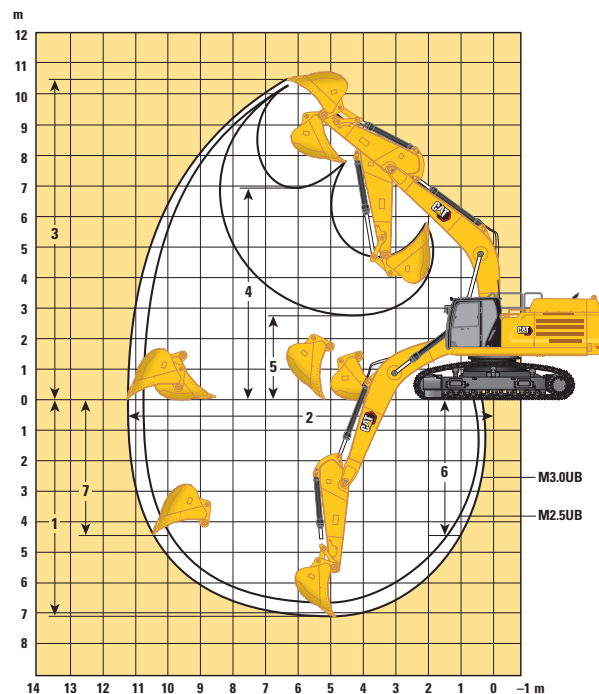
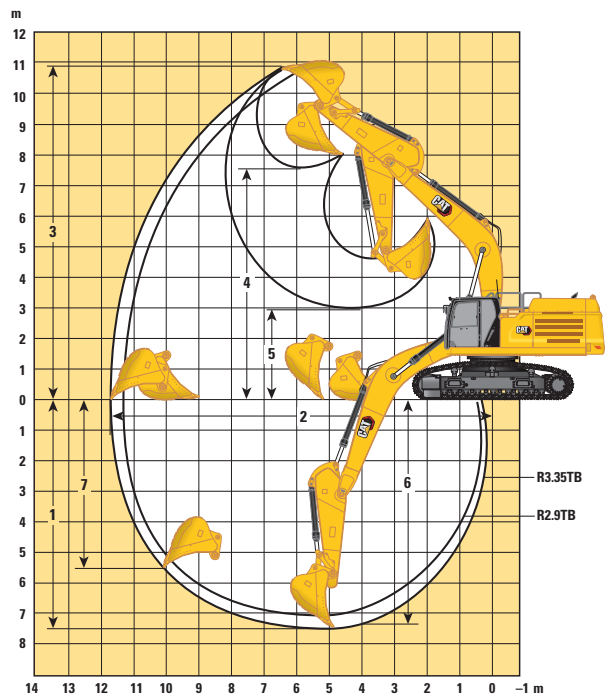


Opzioni braccio	Braccio Mass 6,55 m	
	Avambraccio Mass	
	M3.0UB mm	M2.5UB mm
Opzioni avambraccio		
1 Altezza macchina:		
Altezza cabina	3.380	3.380
Altezza protezione caduta materiali	3.530	3.530
Altezza corrimano	3.530	3.530
Con braccio/avambraccio/benna installati	4.080	4.050
Con braccio/avambraccio installati	3.860	3.830
Con braccio installato	3.250	3.250
2 Lunghezza macchina:		
Con braccio/avambraccio/benna installati	11.550	11.630
Con braccio/avambraccio installati	11.490	11.550
Con braccio installato	10.220	10.220
3 Larghezza telaio superiore senza passerelle	3.020	3.020
4 Raggio di rotazione posteriore	3.760	3.760
5 Distanza del contrappeso da terra senza rivestimento cingoli	1.435	1.435
6 Distanza da terra senza rivestimento cingoli	710	710
7 Lunghezza al centro dei rulli	4.340	4.340
8 Lunghezza carreggiata con pattini a costola tripla	5.350	5.350
9 Carreggiata: Carro a scartamento variabile		
Ritratto	2.390	2.390
Esteso	2.890	2.890
10 Larghezza Carro: Carro a scartamento variabile ritratto		
Pattini da 600 mm	2.990	2.990
Larghezza Carro: Carro a scartamento variabile esteso		
Pattini da 600 mm	3.490	3.490
Tipo di benna	SD	SD
Capienza benna	3,21 m ³	3,21 m ³
Raggio punta della benna	1.888 mm	1.888 mm

Dimensioni e specifiche sono soggette a variazione senza obbligo di preavviso. Consultate CGT per informazioni dettagliate.

DIAGRAMMA DI LAVORO

Tutte le dimensioni sono approssimate e possono variare in base alla scelta della benna.



Opzioni braccio	Braccio mono 6,9 m		Braccio Mass 6,55 m	
	Avambraccio		Avambraccio	
Opzioni avambraccio	R3.35TB	R2.9TB	M3.0UB	M2.5UB
1 Profondità massima di scavo	7.530 mm	7.080 mm	7.140 mm	6.640 mm
2 Estensione massima a livello terra	11.730 mm	11.310 mm	11.230 mm	10.760 mm
3 Altezza massima di taglio	10.870 mm	10.690 mm	10.450 mm	10.250 mm
4 Altezza massima di carico	7.560 mm	7.380 mm	6.910 mm	6.720 mm
5 Altezza minima di carico	2.880 mm	3.330 mm	2.740 mm	3.240 mm
6 Profondità massima di taglio per fondo piatto da 2.240 mm	7.380 mm	6.920 mm	6.990 mm	6.470 mm
7 Profondità massima di scavo parete verticale	5.150 mm	4.750 mm	4.450 mm	4.020 mm
Forza di scavo della benna (ISO)	264 kN	264 kN	292 kN	292 kN
Forza di scavo dell'avambraccio (ISO)	200 kN	200 kN	211 kN	240 kN
Tipo di benna	HD	HD	SD	SD
Capienza benna	2,4 m ³	2,4 m ³	3,21 m ³	3,21 m ³
Raggio punta della benna	1.695 mm	1.695 mm	1.888 mm	1.888 mm

SPECIFICHE TECNICHE

CAPACITÀ DI SOLLEVAMENTO BRACCIO MONO – CONTRAPPESO: 9,8 TON – SENZA BENNA, SOLLEVAMENTO POTENZIATO ATTIVO

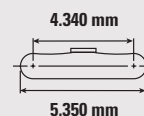
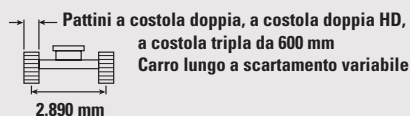


Diagramma	3.000 mm		4.500 mm		6.000 mm		7.500 mm		9.000 mm		Diagramma		mm	
9.000 mm	kg											*10.600	*10.600	6.880
7.500 mm	kg						*12.700	12.400				*10.000	*10.000	8.090
6.000 mm	kg				*14.900	*14.900	*13.200	12.150				*9850	9.250	8.890
4.500 mm	kg			*22.850	*22.850	*17.000	16.350	*14.250	11.750	*12.700	8.900	*10.000	8.350	9.380
3.000 mm	kg			*17.450	*17.450	*19.250	15.500	*15.400	11.300	13.000	8.700	*10.500	7.900	9.610
1.500 mm	kg			*13.950	*13.950	*20.750	14.850	*16.300	10.950	12.800	8.500	*11.300	7.750	9.600
0 mm	kg			*20.300	*20.300	*21.150	14.550	16.450	10.700	12.650	8.350	12.000	7.950	9.340
- 1.500 mm	kg	*16.150	*16.150	*26.550	22.300	*20.500	14.450	*16.200	10.600			13.000	8.600	8.820
- 3.000 mm	kg	*27.650	*27.650	*23.650	22.550	*18.650	14.550	*14.550	10.700			*13.150	9.900	7.980
- 4.500 mm	kg			*18.900	*18.900	*14.750	*14.750					*12.550	*12.550	6.700

CAPACITÀ DI SOLLEVAMENTO BRACCIO MONO – CONTRAPPESO: 9,8 TON – SENZA BENNA, SOLLEVAMENTO POTENZIATO ATTIVO

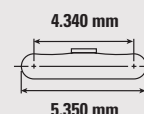
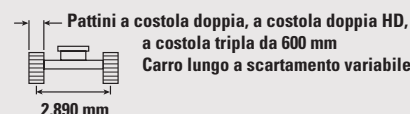
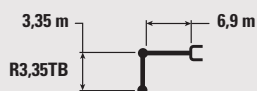


Diagramma	3.000 mm		4.500 mm		6.000 mm		7.500 mm		9.000 mm		Diagramma		mm	
9.000 mm	kg											*8.900	*8.900	7.450
7.500 mm	kg						*11.900	*11.900				*8.400	*8.400	8.580
6.000 mm	kg						*12.550	12.300	*11.150	9.150		*8.300	*8.300	9.340
4.500 mm	kg			*21.200	*21.200	*16.150	*16.150	*13.650	11.850	*12.200	8.950	*8.450	7.800	9.800
3.000 mm	kg			*26.050	23.750	*18.500	15.650	*14.900	11.400	*12.850	8.700	*8.800	7.400	10.020
1.500 mm	kg			*18.450	*18.450	*20.300	14.950	*15.950	10.950	12.800	8.500	*9.450	7.300	10.010
0 mm	kg			*21.450	*21.450	*21.050	14.550	16.450	10.700	12.600	8.300	*10.500	7.450	9.760
- 1.500 mm	kg	*15.750	*15.750	*27.400	22.150	*20.750	14.350	16.300	10.550	12.550	8.250	12.050	7.950	9.270
- 3.000 mm	kg	*24.800	*24.800	*24.900	22.350	*19.300	14.450	*15.150	10.600			*12.700	9.050	8.470
- 4.500 mm	kg	*26.450	*26.450	*20.750	*20.750	*16.150	14.700					*12.400	11.300	7.290



ISO 10567



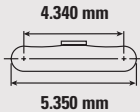


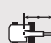



* Indica che il carico è limitato dalla capacità di sollevamento idraulico piuttosto che dal carico di ribaltamento. I carichi sono conformi agli standard ISO 10567:2007 per la capacità di sollevamento degli escavatori. Non superano l'87% della capacità di sollevamento idraulico o il 75% del carico di ribaltamento. Il peso di tutti gli accessori di sollevamento deve essere sottratto alle capacità di sollevamento di cui sopra. Le capacità di sollevamento si basano sulla macchina posizionata su superficie di appoggio solida e uniforme. L'uso di un punto di fissaggio per strumenti di lavoro per movimentare/sovlevare oggetti, potrebbe influenzare negativamente le prestazioni di sollevamento della macchina.

La capacità di sollevamento rimane entro il ±5% per tutte le piastre per cingoli disponibili.

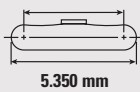







Fare sempre riferimento al Manuale per il Funzionamento e la Manutenzione per informazioni specifiche sul prodotto.

Dimensioni e specifiche sono soggette a variazione senza obbligo di preavviso. Consultate CGT per informazioni dettagliate.

CAPACITÀ DI SOLLEVAMENTO DEL BRACCIO ME – CONTRAPPESO: 9,8 TON – SENZA BENNA, SOLLEVAMENTO POTENZIATO ATTIVO

		3.000 mm		4.500 mm		6.000 mm		7.500 mm				
												mm
7.500 mm	kg									*13.000	12.800	7.220
6.000 mm	kg					*15.350	*15.350	*13.750	11.900	*12.700	10.400	8.110
4.500 mm	kg			*23.050	*23.050	*17.250	16.150	*14.550	11.500	*12.900	9.200	8.640
3.000 mm	kg					*19.300	15.250	*15.500	11.100	13.000	8.600	8.890
1.500 mm	kg					*20.600	14.600	*16.250	10.700	12.850	8.450	8.870
0 mm	kg			*25.150	21.950	*20.850	14.300	16.250	10.500	13.350	8.750	8.600
- 1.500 mm	kg	*19.650	*19.650	*25.650	22.050	*19.850	14.250	*15.500	10.450	*14.050	9.600	8.030
- 3.000 mm	kg	*26.950	*26.950	*22.100	*22.100	*17.300	14.450			*13.850	11.550	7.090

CAPACITÀ DI SOLLEVAMENTO DEL BRACCIO ME – CONTRAPPESO: 9,8 TON – SENZA BENNA, SOLLEVAMENTO POTENZIATO ATTIVO

		3.000 mm		4.500 mm		6.000 mm		7.500 mm		9.000 mm				
														mm
9.000 mm	kg											*10.700	*10.700	6.500
7.500 mm	kg							*12.300	12.150			*9.900	*9.900	7.780
6.000 mm	kg							*12.950	12.000			*9.700	9.500	8.610
4.500 mm	kg			*21.250	*21.250	*16.300	*16.300	*13.850	11.600	*11.300	8.650	*9.850	8.450	9.110
3.000 mm	kg			*25.850	23.450	*18.500	15.400	*14.950	11.100	12.750	8.450	*10.300	7.950	9.340
1.500 mm	kg			*22.700	22.200	*20.100	14.650	*15.850	10.700	12.550	8.200	*11.100	7.800	9.330
0 mm	kg			*26.650	21.800	*20.700	14.200	16.200	10.400	12.400	8.100	12.250	8.000	9.070
- 1.500 mm	kg	*18.950	*18.950	*26.600	21.800	*20.150	14.100	*15.800	10.300			*13.300	8.700	8.530
- 3.000 mm	kg	*30.650	*30.650	*23.600	22.050	*18.250	14.200	*13.800	10.450			*13.300	10.200	7.660
- 4.500 mm	kg			*18.350	*18.350	*13.700	*13.700					*12.600	*12.600	6.310



ISO 10567



* Indica che il carico è limitato dalla capacità di sollevamento idraulico piuttosto che dal carico di ribaltamento. I carichi sono conformi agli standard ISO 10567:2007 per la capacità di sollevamento degli escavatori. Non superano l'87% della capacità di sollevamento idraulico o il 75% del carico di ribaltamento. Il peso di tutti gli accessori di sollevamento deve essere sottratto alle capacità di sollevamento di cui sopra. Le capacità di sollevamento si basano sulla macchina posizionata su superficie di appoggio solida e uniforme. L'uso di un punto di fissaggio per strumenti di lavoro per movimentare/ sollevare oggetti, potrebbe influenzare negativamente le prestazioni di sollevamento della macchina.

La capacità di sollevamento rimane entro il ±5% per tutte le piastre per cingoli disponibili.

Fare sempre riferimento al Manuale per il Funzionamento e la Manutenzione per informazioni specifiche sul prodotto.

Dimensioni e specifiche sono soggette a variazione senza obbligo di preavviso. Consultate CGT per informazioni dettagliate.

SPECIFICHE TECNICHE

SPECIFICHE E COMPATIBILITÀ DELLE BENNE

	Leverismo	Larghezza mm	Capacità m ³	Peso kg	Riempimento %	Carro lungo a scartamento variabile			
						Contrappeso da 9,8 ton			
						Braccio mono di 6,9 m		Braccio Mass di 6,55 m	
						R2.9	R3.35	M2.5	M3.0
SENZA ATTACCO RAPIDO									
Impieghi gravosi (HD)	TB	1.650	2,41	2.220	100	●	●		
	TB	1.850	2,69	2.349	100	●	⊙		
	TB	1.900	2,78	2.427	100	●	⊙		
Impieghi severi (SD)	TB	1.350	1,87	2.053	90	●	●		
	TB	1.550	2,14	2.327	90	●	●		
	TB	1.650	2,41	2.367	90	●	●		
	TB	1.700	2,41	2.479	90	●	●		
	TB	1.900	2,78	2.723	90	●	⊙		
Impieghi estremi (XD)	TB	1.700	2,41	2.722	90	●	●		
	TB	1.950	2,78	2.974	90	●	⊙		
Impieghi gravosi (HD)	UB	1.650	2,77	2.570	100			●	⊙
	UB	1.850	3,21	2.758	100			⊙	⊖
	UB	1.950	3,43	2.912	100			⊖	○
Impieghi severi (SD)	UB	1.450	2,39	2.635	90			●	●
	UB	1.550	2,61	2.658	90			●	●
	UB	1.650	2,77	2.738	90			●	●
	UB	1.850	3,21	2.972	90			⊙	⊖
	UB	1.950	3,43	3.106	90			⊙	⊖
Impieghi estremi (XD)	UB	1.650	2,77	3.223	90			●	⊙
Carico massimo con attacco diretto (carico utile + benna)					kg	8.025	7.470	8.535	7.760

CON ATTACCO RAPIDO CW-55									
Impieghi gravosi (HD)	UB	1.650	2,77	2.570	100			●	⊙
	UB	1.850	3,21	2.758	100			⊙	⊖
Impieghi severi (SD)	UB	1.550	2,61	2.658	90			●	⊙
	UB	1.650	2,77	2.738	90			●	⊙
	UB	1.850	3,21	2.972	90			⊖	○
	UB	1.950	3,43	3.106	90			⊖	○
Impieghi estremi (XD)	UB	1.550	2,61	2.962	90			●	●
Carico massimo con attacco diretto (carico utile + benna)					kg	7.266	6.706	7.765	6.990

I carichi sono conformi agli standard EN474-5:2006 + A3:2013 per gli escavatori, non superano l'87% della capacità di sollevamento idraulico o il 75% della capacità di ribaltamento con collegamento anteriore completamente esteso a livello del terreno con benna ripiegata.

Capacità basata su ISO 7451:2007.

Peso benna con punte per utilizzo normale.

Caterpillar raccomanda l'utilizzo di strumenti di lavoro appropriati per massimizzare il valore che i clienti ricevono dai nostri prodotti. L'utilizzo di strumenti di lavoro, incluse le benne, che non rispondono alle specifiche raccomandazioni di Caterpillar in materia di peso, dimensioni, flusso, pressione, ecc. può determinare prestazioni non ottimali, incluse (ma non limitate a) riduzioni di produzione, stabilità, affidabilità e durata delle componenti. L'uso improprio di uno strumento di lavoro tale da provocare oscillazione, leveraggio, torsione e/o incastrò di carichi pesanti, causerà la riduzione della vita utile del braccio e dell'avambraccio.

Densità massima del materiale:

● 2.100 kg/m³

⊙ 1.800 kg/m³

⊖ 1.500 kg/m³

○ 1.200 kg/m³

X Non consigliato

Dimensioni e specifiche sono soggette a variazione senza obbligo di preavviso. Consultate CGT per informazioni dettagliate.

GUIDA ALLA GAMMA DELLE ATTREZZATURE

ATTACCO DIRETTO					
		Carro lungo a scartamento variabile			
Contrappeso		9,8 ton		9,8 ton	
Tipo braccio		Braccio mono di 6,9 m		Braccio Mass di 6,55 m	
Lunghezza avambraccio		2,9 m	3,35 m	2,5 m	3,0 m
Martelli idraulici	H160s	✓	✓	✓	✓
	H180s	✓	✓	✓	✓
Multiprocessori	Ganascia taglia cemento MP332	✓	✓		
	Ganascia per demolizioni MP332	✓	✓		
	Ganascia polverizzatore MP332	✓	✓		
	Ganascia taglio MP332	✓	✓		
	Ganascia cesoie per serbatoi MP332	✓	✓		
	Ganascia universale MP332	✓	✓		
	Ganascia taglia cemento MP345	✓	✓	✓	✓
	Ganascia per demolizioni MP345	✓	✓	✓	✓
	Ganascia polverizzatore MP345	✓	✓	✓	✓
	Ganascia taglio MP345	✓	✓	✓	✓
	Ganascia taglia cemento MP365			✓	✓
	Ganascia per demolizioni MP365			✓	✓
	Ganascia polverizzatore MP365			✓	✓
	Ganascia taglio MP365			✓	✓
Frantumatori	P332	✓	✓	✓	✓
Polverizzatori	P232	✓	✓	✓	✓
Pinze per demolizione e separazione	G345	✓	✓	✓	✓
Cesoie	S3050	✓	✓	✓	✓
Polipo a conchiglia	CTV30	✓	✓		
Ripper		✓	✓	✓	✓
Accoppiamento dedicato CW		✓	✓	✓	✓

*Gamma operativa solo sull'anteriore

Le proposte non sono disponibili in tutte le aree. Gli abbinamenti possibili dipendono dalle configurazioni dell'escavatore. Si prega di consultare il dealer Cat per stabilire cosa viene proposto nella vostra area e per l'abbinamento corretto delle attrezzature.

Waste Handling shells: WH – involucri per la gestione dei rifiuti

(continua nella prossima pagina)

GUIDA ALLA GAMMA DELLE ATTREZZATURE

ATTACCO RAPIDO DEDICATO CW-55

		Carro lungo a scartamento variabile			
		9,8 ton		9,8 ton	
		Braccio mono di 6,9 m		Braccio Mass di 6,55 m	
Lunghezza avambraccio		2,9 m	3,35 m	2,5 m	3,0 m
Martelli idraulici	H160s	✓	✓	✓	✓
	H180s	✓	✓	✓	✓
Multiprocessori	Ganascia taglia cemento MP332	✓	✓		
	Ganascia per demolizioni MP332	✓	✓		
	Ganascia polverizzatore MP332	✓	✓		
	Ganascia taglio MP332	✓	✓		
	Ganascia cesoie per serbatoi MP332	✓	✓		
	Ganascia universale MP332	✓	✓		
	Ganascia taglia cemento MP345	✓	✓	✓	✓
	Ganascia per demolizioni MP345	✓	✓	✓	✓
	Ganascia polverizzatore MP345	✓	✓	✓	✓
	Ganascia taglio MP345	✓	✓	✓	✓
	Ganascia taglia cemento MP365			✓*	
	Ganascia taglio MP365			✓*	
Frantumatori	P332	✓	✓	✓	✓
Polverizzatori	P232	✓	✓	✓	✓
Pinze per demolizione e separazione	G345	✓	✓	✓	✓
Cesoie	S3050			✓	✓
Ripper		✓	✓	✓	✓

ACCESSORI MONTATI SUL BRACCIO

Cesoie	S2090	✓	✓
	S3070	✓	✓
	S3090	✓	✓

*Gamma operativa solo sull'anteriore

Le proposte non sono disponibili in tutte le aree. Gli abbinamenti possibili dipendono dalle configurazioni dell'escavatore. Si prega di consultare il dealer Cat per stabilire cosa viene proposto nella vostra area e per l'abbinamento corretto delle attrezzature.

Waste Handling shells: WH – involucri per la gestione dei rifiuti

EQUIPAGGIAMENTO DI SERIE E OPZIONALE

L'equipaggiamento di serie e opzionale può variare. Consulta il tuo dealer Cat per maggiori dettagli.

MOTORE		
	di Serie	Opzionale
Tre modalità di potenza selezionabili	✓	
Selettore di regime minimo one-touch con controllo automatico della velocità motore	✓	
Spegnimento automatico del motore inattivo	✓	
Lavora fino a 4.500 m sopra il livello del mare senza declassamento della potenza del motore	✓	
Capacità di raffreddamento a temperature ambiente elevate 52 °C	✓	
Capacità di avviamento a freddo -18 °C	✓	
Capacità di avvio a freddo -32 °C		✓
Filtro d'aria a doppio elemento con prefiltro integrato	✓	
Pompa di adescamento del combustibile elettrico	✓	
Ventole di raffreddamento con funzione di auto-inversione	✓	
Capacità biodiesel fino a B20	✓	

IMPIANTO IDRAULICO		
	di Serie	Opzionale
Circuiti di rigenerazione braccio e avabraccio	✓	
Valvole di controllo abbassamento braccio e avabraccio	✓	
SmartBoom™	✓	
Distributore a controllo elettronico	✓	
Riscaldamento idraulico automatico	✓	
Traslazione a due velocità automatica	✓	
Filtro idraulico principale	✓	
Joystick con slider	✓	
Pompa elettronica principale	✓	
Impianto combinato a 2 vie ad Alta Pressione (HP)	✓	
Circuito media pressione	✓ (mono)	✓ (mass)
Impianto per attacco rapido CW	✓ (mono)	✓ (mass)
Heavy Lift	✓	

TECNOLOGIA CAT		
	di Serie	Opzionale
Cat Product Link™	✓	
Riconoscimento attrezzatura	✓	
Tracking attrezzatura	✓	
Cat GRADE con 2D	✓	
Cat GRADE con 2D avanzato		✓
Cat GRADE con 3D		✓
Ricevitore laser		✓
Cat Assist: – Boom Assist – Bucket Assist – Grade Assist – Swing Assist – Lift Assist	✓	
Cat Payload: – Impostazioni carico (materiali e camion/area lavoro) – Peso statico – Calibrazione semi-automatica – Esportazioni su supporto USB	✓	
E-fence 2D – Tetto – Terreno – Rotazione – Parete – Cabina	✓	
Predisposizione per Remote Flash	✓	
Stop automatico martello		✓

(continua nella prossima pagina)

EQUIPAGGIAMENTO DI SERIE E OPZIONALE (continua)

L'equipaggiamento di serie e opzionale può variare. Consulta il tuo dealer Cat per maggiori dettagli.

IMPIANTO ELETTRICO

	di Serie	Opzionale
Batterie da 1.000 CCA senza manutenzione (x4)	✓	
Chiave stacco batteria	✓	
Luci di lavoro a LED con ritardo programmabile	✓	
Luci telaio a LED, luci SX e DX del braccio Reach, luci della cabina	✓	

CARRO E STRUTTURE

	di Serie	Opzionale
Punti della cinghia sulla base del telaio	✓	
Guida cingoli, segmentati in tre pezzi	✓	
Guida di scorrimento dei cingoli, a tutta lunghezza		✓
Protezioni inferiori per impieghi gravosi	✓	
Protezione per impieghi gravosi sul motore di traslazione	✓	
Catenaria dei cingoli lubrificati con grasso	✓	
9.800 kg contrappeso	✓	

ASSISTENZA E MANUTENZIONE

	di Serie	Opzionale
Portiere per il campionamento programmato dell'olio (S-O-S SM)	✓	
Pronta manutenzione preventiva (QuickEvac™)	✓	
Raggruppamento dei filtri dell'olio motore e del carburante	✓	
Piattaforma di servizio con pavimento antiscivolo	✓	
Pompa elettrica di rifornimento con spegnimento automatico	✓	
Rete protezione radiatori	✓	

SICUREZZA E PROTEZIONE

	di Serie	Opzionale
Videocamera posteriore e laterale destra	✓	
Specchietto retrovisore laterale destro	✓	
Visibilità a 360°	✓	
Lift Assist	✓	
Leva di sicurezza (blocco per tutti i comandi)	✓	
Piastre antiscivolo e bulloni a testa conica sulla piattaforma di servizio	✓	
Selettore secondario accessibile da livello del suolo per spegnimento motore in cabina	✓	
Bluetooth®	✓	
Chiave Bluetooth®		✓
Corrimano e reggimano DX (conformità ISO 2867:2011)	✓	
FOGS		✓

OPZIONI CABINA		
	Deluxe	Premium
Protezione antiribaltamento, isolamento acustico di serie	●	●
Schermo touch-screen LCD da 254 mm ad alta risoluzione	●	●
Schermo touch-screen LCD da 254 mm ad alta risoluzione + schermo aggiuntivo (da utilizzare sono con visibilità a 360° e Cat GRADE con Advanced 2D oppure Cat GRADE con 3D)	○	○
Condizionatore automatico bi-level	●	●
Jog dial e tasti di selezione rapida per controllo monitor	●	●
Controllo motore con avviamento Keyless	●	●
Console di comando regolabile in altezza, senza attrezzi	●	●
Sedile riscaldato con sospensione pneumatica regolabile	●	X
Sedile riscaldato e raffreddato con sospensione a regolazione automatica	X	●
Cintura di sicurezza da 51 mm	●	●
Console ribaltabile a sinistra	●	●
Radio con porte USB e Bluetooth integrato	●	●
Prese 12V CC (x2)	●	●
Stivaggio documenti	●	●
Alloggiamenti porta bottiglie e bicchieri	●	●
Finestrino frontale apribile in due parti	●	●
Tergicristallo radiale con lavavetri	●	X
Tergicristallo parallelo con lavavetri	X	●
Tettuccio apribile in policarbonato	●	●
Luci soffitto e interno cabina a LED	●	●
Parasole posteriore a rullo	○	○

● Standard ○ A richiesta X Non disponibile

NOTE



FILIALI DI VENDITA, NUOVO E USATO, NOLEGGIO E ASSISTENZA TECNICA



CGT S.p.A.

Direzione Generale: Milano

20055 Vimodrone
Via Padana Superiore, 19
tel. 02.274271 - fax 02.27427554

- **ANCONA** tel. **071.727711** - fax 071.7108331
60027 Osimo, Via A. Volta 15
Loc. Aspigo Terme - Zona Ind.le
- **AOSTA** tel. **0165.77481** - fax 0165.765192
11020 Quart, Località Amerique
- **AREZZO** tel. **0575.394.1** - fax 0575.356608
52100 Via P. Calamandrei, 305
- **BARI** tel. **080.5861111** - fax 080.5322179
70026 Modugno, Zona Industriale S.S. 96 km. 118
- **BERGAMO/BRESCIA** tel. **030.657681**
fax 030.6857215 - 25050 Passirano,
Via S. Antonio, 4/B
- **BOLOGNA** tel. **051.6477.1** - fax 051.727450
40012 Calderara di Reno, Via Persicetana, 4
- **BOLZANO** tel. **0471.82451** - fax 0471.824590
39044 Egna, Via degli Artigiani, 14 - Zona Ind.le Sud
- **CAGLIARI** tel. **070.211271** - fax 070.240377
09030 Elmas, Via Sernagiotto, 12
- **CARRARA** tel. **0585.50771** - fax 0585.55296
54031 Avenza, Via Aurelia, angolo Via Carriona
- **CASERTA** tel. **081.500461**
81030 Teverola, Strada Consortile
Stabilimento Vega 3
- **CATANIA** tel. **095.7498111** - fax 095.291047
95121, Zona Industriale V Strada, 16
- **COSENZA** tel. **0984.831611** - fax 0984.402532
87036 Rende, Zona Industriale C.da S. Valentino
- **CUNEO** tel. **0172.63801** - fax 0172.691464
12045 Fossano, Via Torino, 57
- **GENOVA** tel. **010.7236.1** - fax 010.750767
16163, Via Lungo Torrente Secca, 64 rosso
- **LIVORNO** tel. **0586.9440.1** - fax 0586.941606
57017 Stagno, Via Aurelia
- **MILANO** tel. **02.923641** - fax 02.92364430
20061 Carugate, Strada Provinciale 121
- **PADOVA** tel. **049.873371** - fax 049.633509
35030 Sarmeola, Via della Provvidenza, 151
- **PERUGIA** tel. **075.9880124** - fax 075.9880125
06089 Torgiano, Loc. Pontenuovo - Via Kennedy, 3
- **POTENZA** tel. **0971.485519** - fax 0971.485525
85050 Tito Scalo, Zona Industriale di Tito
- **ROMA** tel. **06.82601** - fax 06.8260358
00137, Via Nomentana, 1003
- **TERAMO** tel. **085.946541** - fax 085.9462123
64025 Scerne di Pineto, Via Piane Vomano
- **TORINO** tel. **011.8963511** - fax 011.8963556
10036 Settimo T., Via Leini, 130
- **UDINE** tel. **0432.85071** - fax 0432.853408
33019 Tricesimo, Via S. Giorgio, 15
- **VERCELLI** tel. **0161.2951** - fax 0161.295226
13100, Via Torino, 45
- **VERCELLI Divisione Energia** tel. **0161.290300**
fax 0161.290370 - 13100, Via Ettore Ara, 12
- **VERONA** tel. **045.825041** - fax 045.8201179
37066 Sommacampagna, Via dell'Agricoltura

www.cgt.it | 800-827134

CGT
A TESYA COMPANY