

# 350

## ESCAVATORE IDRAULICO



---

Peso operativo (kg)	47.000
Motore	Cat® C9.3B
Potenza motore ISO 14396 (kW)	309
Profondità massima di scavo (m)	7,5
Capacità benna standard (m³)	2,36

**CGT**   
A TESYA COMPANY

## ESCAVATORI NEXT GEN

La nuova linea di escavatori Cat® offre ancora più scelte per la vostra attività.

- + ALTA DURABILITÀ
- + MAGGIORE PRODUZIONE
- + RIDUZIONE DEI COSTI OPERATIVI

Pronti ad aiutarti a rendere più redditizio il tuo business, Caterpillar ti fornisce gli escavatori adatti a te.



# CAT® 350

AFFIDABILE, EFFICIENTE, PRODUTTIVO

Il Cat® 350 è al vertice della sua categoria per la produttività. Con i bassi costi operativi e grazie alla Tecnologia Cat® di semplice utilizzo, l'escavatore ti aiuterà a portare a termine il tuo lavoro con precisione e efficienza.



---

## LEADER NELLA PRODUTTIVITÀ

Con benne fino a 3,0 m<sup>3</sup>, caratterizzato da un'eccezionale forza di scavo e coppia di rotazione, il Cat® 350 può movimentare tonnellate di materiale per la massima produzione.

---

## BASSI COSTI OPERATIVI

La straordinaria efficienza dei consumi è merito del nostro sistema idraulico intelligente. La maggior durata dei filtri del carburante, dell'olio e dell'aria contribuisce a ridurre i costi di manutenzione e i tempi di fermo macchina.

---

## TECNOLOGIA CAT FACILE DA USARE

Il Grade e la pesa Caterpillar potenziano la tua velocità, accuratezza ed efficienza operativa complessiva. L'E-Fence migliora la sicurezza del cantiere per te, il tuo team e gli altri.



# CONTA SULLA QUALITÀ E AFFIDABILITÀ



Potete fidarvi del comprovato know-how ingegneristico e produttivo di Caterpillar per un'eccellente affidabilità e durata.

- + I COLLEGAMENTI DEL BRACCIO, DELL'AVAMBRACCIO E DELLA BENNA SONO COSTRUITI PER RESISTERE ALLE SOLLECITAZIONI TIPICHE DI UN ESCAVATORE DA 50 TON.
- + IL RISCALDAMENTO AUTOMATICO DELL'OLIO IDRAULICO GARANTISCE UN LAVORO PIU' EFFICIENTE E AIUTA A PREVENIRE L'USURA PREMATURA DEI COMPONENTI GARANTENDO MAGGIORE DURATA.
- + IL CARRO CATERPILLAR È DOTATO DI BOCCOLE SIGILLATE PER AUMENTARE LE PRESTAZIONI E GLI INTERVALLI DI MANUTENZIONE.
- + IN GRADO DI LAVORARE IN AMBIENTI ESTREMI GRAZIE ALL'ELEVATA CAPACITÀ DI RAFFREDDAMENTO PER TEMPERATURE ELEVATE (52° C) E ACCENSIONE A BASSE TEMPERATURE (-18° C).



## **FINO AL 5% IN MENO** **DI COSTI DI MANUTENZIONE**

Con meno olio necessario e intervalli di manutenzione più lunghi, il Cat 350 è in grado di fornirti più lavoro a un costo inferiore rispetto al modello precedente.

### **PUNTI CHIAVE PER LA RIDUZIONE DEI COSTI:**

- + POSIZIONI DEI FILTRI STUDIATE PER RIDURRE I TEMPI DI MANUTENZIONE.
- + FILTRO IDRAULICO CON MAGGIORE CAPACITÀ DI TRATTENIMENTO DELLE IMPURITÀ.
- + FILTRO ARIA CON IL DOPPIO DELLA CAPACITÀ DI TRATTENIMENTO DELLA POLVERE RISPETTO AL FILTRO PRECEDENTE.



# LA CABINA TI RENDE IL LAVORO PIÙ SEMPLICE

Gli ambienti in cui gli escavatori lavorano sono in genere duri e impegnativi.

La cabina del 350 ti aiuta a proteggerti dalla fatica, dallo stress, dai rumori, e dalle temperature estreme del tuo luogo di lavoro

## CI PRENDIAMO CURA DI TE.

**IL DOLORE ALLA SCHIENA È UNA DELLE CAUSE PIÙ COMUNI PER CUI LE PERSONE SI ASSENTONO DAL LAVORO.\***

Tutti i comandi sono posti di fronte all'operatore. Questo significa che la torsione del busto non è più necessaria.



\*FONTE: [HTTPS://WWW.NINDS.NIH.GOV/DISORDERS/PATIENT-CAREGIVER-EDUCATION/FACT-SHEETS/LOW-BACK-PAIN-FACT-SHEET](https://www.ninds.nih.gov/disorders/patient-caregiver-education/fact-sheets/low-back-pain-fact-sheet)



## CABINA CERTIFICATA ROPS

La cabina ROPS contribuisce a garantire il comfort dell'operatore grazie a particolari supporti viscosi e allo speciale rivestimento e tenuta del tetto che riducono le vibrazioni e i rumori non necessari. Gli operatori apprezzeranno la tranquillità e il comfort della nuova cabina.

## MASSIMA VISIBILITÀ

Le grandi vetrate della cabina garantiscono un'ottima visibilità dal sedile dell'operatore in tutte le direzioni. Il telaio della parte frontale della cabina è sottile per garantire una vista anteriore più ampia. Infine grazie alle telecamere posteriore e laterale destra, l'operatore riuscirà sempre a tenere sotto controllo quello che succede intorno alla macchina.

## CONNETTIVITÀ E STIVAGGIO

Le caratteristiche di comodità includono una radio Bluetooth®, porte USB e ausiliarie per collegare e ricaricare i dispositivi, e spazio per riporre bevande, contenitori per il pranzo e altri oggetti essenziali.



## MONITOR TOUCHSCREEN

Controlli la maggior parte delle impostazioni della macchina attraverso il monitor touchscreen ad alta risoluzione. Offre molteplici lingue ed è facile da raggiungere dal sedile, senza bisogno di torcersi o girarsi.



## IMPOSTAZIONI SMART

La modalità smart regola automaticamente la potenza del motore e dell'impianto idraulico per soddisfare la domanda di lavoro con la massima efficienza del carburante; meno potenza per compiti come il livellamento fine di pendenze e più potenza per lo scavo pesante e il caricamento del camion. Gli operatori possono impostare e memorizzare le loro preferenze di modalità di alimentazione utilizzando l'ID operatore; i proprietari possono bloccare la modalità che vogliono che i loro operatori utilizzino per aiutare a gestire il consumo di carburante.



## JOYSTICK PERSONALIZZABILI

Personalizza le funzioni del joystick tramite lo schermo. Il funzionamento del joystick e la risposta possono essere impostati in base alle proprie preferenze, e l'Operator ID le ricorderà e le ripristinerà al login.



## AVVIO DEL MOTORE KEYLESS CON PULSANTE DI AVVIAMENTO

L'avvio del motore keyless con pulsante rende la macchina più sicura grazie a codici dell'Operator ID che limitano e tengono traccia dell'accesso alla macchina. Inserisci i codici manualmente li bypassi usando una chiave telecomando Bluetooth a richiesta.

# FACILITA IL LAVORO

Le tecnologie **Cat Link** aiutano ad eliminare la complessità nella gestione dei tuoi attrezzi e dei tuoi cantieri, raccogliendo le informazioni e rendendole disponibili in formati personalizzabili.

## **PRODUCT LINK™**

Product Link™ raccoglie in modo automatico i dati dai tuoi macchinari. Visualizza online via web e tramite applicazioni per dispositivi mobili informazioni quali posizione, ore lavorate, consumo di combustibile, tempo di inattività, notifiche di manutenzione, codici diagnostici e stato di salute della macchina.

## **VISIONLINK®**

Accedi alle informazioni sempre e ovunque con VisionLink®. Utilizzalo per prendere decisioni consapevoli che aumentino la produttività, riducano i costi, semplifichino la manutenzione e migliorino la sicurezza in cantiere. Il tuo rivenditore Cat può aiutarti a configurare con precisione l'abbonamento di cui hai bisogno tra diversi livelli di opzione per connettere il tuo parco macchine e gestire la tua attività, senza pagare gli extra che non desideri. Gli abbonamenti sono disponibili con report su cellulare o satellitare, o entrambi.

**I servizi in remoto\*** sono una suite di tecnologie che ti aiuterà a migliorare l'efficienza del cantiere.

**La risoluzione dei problemi da remoto** consente al rivenditore Cat di eseguire dei test diagnostici sulla macchina connessa in remoto, individuando i potenziali problemi mentre la macchina sta lavorando. La risoluzione dei problemi da remoto assicura che i tecnici arrivino con i ricambi e gli strumenti giusti fin da subito, risparmiando tempo e denaro grazie all'eliminazione della necessità di ulteriori viaggi.

**L'aggiornamento da remoto** aggiorna il software di bordo senza che sia necessaria la presenza di un tecnico, riducendo potenzialmente i tempi di aggiornamento fino al 50%. Puoi avviare l'aggiornamento quando ti è più comodo, aumentando l'efficienza operativa complessiva.

\*Deve rientrare nella copertura cellulare.





COMPLETA I LAVORI

# MEGLIO E PIÙ VELOCEMENTE

La tecnologia Cat di semplice utilizzo consente agli operatori con qualsiasi livello di abilità di produrre scarpate e eseguire scavi in maniera precisa, veloce e efficiente, con i carichi utili più precisi. Il risultato è una maggior produttività a un costo inferiore.



## CAT GRADE CON 2D

Imposta i tuoi obiettivi sul monitor e procedi a scavi e riempimenti secondo le tue specifiche, senza un inclinometro. Programma fino a quattro offset di profondità e pendenza per raggiungere il livellamento richiesto ancora più rapidamente, in modo da risparmiare tempo in cantiere.



## CAT GRADE CON ASSIST

I movimenti automatizzati del braccio, dell'avambraccio e della benna consentono tagli più accurati con uno sforzo minore. L'operatore deve solo impostare sul monitor la profondità e l'inclinazione e attivare lo scavo a leva singola.



## CAT PAYLOAD

Realizza carichi precisi ogni volta senza costosi sovra o sottocarichi. Il tracciamento automatico aiuta a gestire la produzione ad un costo inferiore. La porta USB dello schermo ti consente di scaricare i tuoi risultati, da un turno singolo fino a 30 giorni lavorativi, per consentirti di gestire i tuoi progressi senza che sia necessaria una connessione a internet o l'iscrizione a VisionLink.



## CAT LIFT ASSIST

Lift Assist calcola rapidamente il carico effettivo che stai sollevando e lo confronta con il carico nominale che l'escavatore è in grado di gestire. Gli avvertimenti visivi e acustici indicano se sei nel raggio d'azione sicuro o se devi prendere provvedimenti per evitare il ribaltamento.



## AUTO DIG BOOST

Hai problemi a tagliare materiali particolarmente difficili? L'Auto Dig Boost aumenta la potenza fino all'8% quando hai bisogno di una maggiore forza di penetrazione della benna, cicli più brevi e carichi utili maggiori.



## SOLLEVAMENTO POTENZIATO AUTOMATICO

Hai bisogno di più forza di sollevamento durante il tuo turno di lavoro? Il sollevamento potenziato automatico aumenta la potenza fino all'8% quando ne hai bisogno e di cui hai bisogno.

## UPGRADE DISPONIBILI

Cat Grade Advanced 2D e Cat Grade 3D accrescono la produttività e aumentano la capacità di livellamento. Grade Advanced 2D aggiunge ulteriori possibilità di progettazione sul campo grazie a un monitor touchscreen aggiuntivo ad alta risoluzione. Cat Grade 3D aggiunge il posizionamento con GPS per una miglior accuratezza. Tutti i sistemi Cat Grade sono compatibili con radio e stazioni base da Trimble, Topcon, e Leica. Hai già investito nell'infrastruttura grade? Puoi installare sistemi grade da Trimble, Topcon, e Leica sulla macchina.



PROTEGGI TE STESSO  
**E GLI ALTRI**



**E-WALL ROTAZIONE**



**E-WALL AVANTI**



**E-WALL  
PROTEZIONE CABINA**



**E-WALL SOFFITTO**



**E-WALL PAVIMENTO**

## TECNOLOGIA E-FENCE

Sia che tu stia usando una benna o un martello, la funzionalità E-Fence arresta automaticamente il movimento dell'escavatore usando i confini che hai impostato sul monitor per l'intero campo di lavoro: sopra, sotto, ai lati e davanti. La E-Fence protegge le apparecchiature dai danni e riduce i danni alle infrastrutture circostanti. I confini automatici aiutano anche a prevenire l'affaticamento dell'operatore riducendo la rotazione e lo scavo eccessivi.



# CARATTERISTICHE PER LA SICUREZZA

## PROTEGGI LE IL TUO TEAM E IL TUO ESCAVATORE

Maniglioni, gradini seghettati e rivestimento antiscivolo rendono la salita e la discesa dalla macchina più sicure. Inoltre la maggior parte della manutenzione ordinaria può essere eseguita da terra.

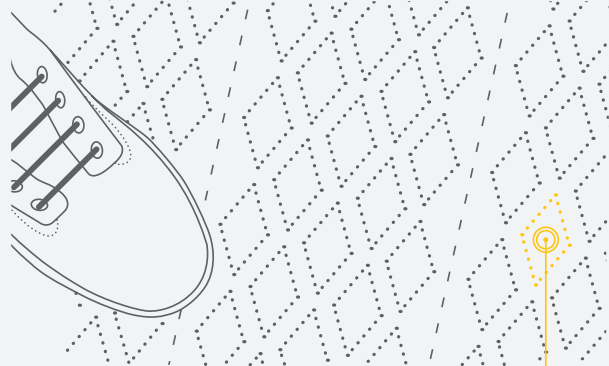
### MANTIENI IL TUO ESCAVATORE AL SICURO

Usa il tuo codice PIN sul monitor o la chiave Bluetooth opzionale per abilitare la funzione di avviamento a pulsante.

## 1.148 MODI PER RIMANERE AL SICURO

DATO:

**LO SCIVOLAMENTO È UNO DEI MAGGIORI CONTRIBUTI AGLI INFORTUNI SUL LAVORO.\***



**PIASTRE ANTISCIVOLO CON OLTRE**

**1.000+** PERFORAZIONI PER UNA MIGLIORE TENUTA

\*FONTE: [HTTPS://WWW.OSHA.GOV/DTE/GRANT\\_MATERIALS/FY07/SH-16625-07/SLIPSTRIPSFALLS.PPT](https://www.osha.gov/dte/grant_materials/fy07/sh-16625-07/slipstripsfalls.ppt)

# AUMENTA LA PRODUTTIVITÀ E I PROFITTI

Espandi le prestazioni del tuo escavatore con una varietà di accessori Cat. Ogni accessorio è stato studiato per massimizzare la capacità della macchina di spostare i materiali in modo veloce ed efficiente.

## BENNE



Lo sapevi che la maggior parte del combustibile è consumato durante le operazioni di scavo? Con la benna CAT, pensata apposta per il tuo lavoro, puoi aumentare la tua efficienza fino al 15%, grazie a una maggiore forza di penetrazione e capacità.

## ATTACCHI



Gli attacchi rapidi Cat ti permettono di cambiare da un'attrezzo all'altro in pochi minuti, rendendo così l'escavatore più versatile e in grado di cogliere più opportunità di lavoro.

## MARTELLI E ALTRO



Il Cat 350 può portare martelli con punte fino a 200mm di diametro che ti aiuterà a rendere più veloce il lavoro su rocce più grande

### L'ARRESTO AUTOMATICO DEL MARTELLO PREVIENE L'USURA

Proteggi il tuo martello dal surriscaldamento e dall'usura. L'arresto automatico del martello ti avvisa dopo 15 secondi di lavoro continuo e arresta il martello dopo 30 secondi - tutto per allungare la vita del martello

## MOTORE

Modello motore	Cat® C9.3B
Potenza netta – ISO 9249	308 kW / 413 hp
Potenza lorda – ISO 14396	309 kW / 414 hp
Alesaggio	115 mm
Corsa	149 mm
Cilindrata	9,3 l
<ul style="list-style-type: none"> <li>• Il 350 soddisfa gli standard UE Stage V in materia di emissioni.</li> <li>• Consigliato per l'utilizzo fino a 4.500 m di altitudine, con perdita di potenza del motore oltre i 3.000 m.</li> <li>• La potenza netta pubblicata è pari alla potenza disponibile al volano quando il motore è dotato di ventola, filtro dell'aria, marmitta e alternatore.</li> <li>• Rilevazione a 1.800 giri/min.</li> </ul>	

## IMPIANTO PER L'ARIA CONDIZIONATA

<ul style="list-style-type: none"> <li>• L'impianto per l'aria condizionata contiene gas refrigerante fluorurato ad effetto serra R134a (Potenziale riscaldamento globale = 1.430).</li> <li>• L'impianto contiene 1,00 kg di refrigerante con un equivalente in CO<sub>2</sub> pari a 1,430 tonnellate metriche.</li> </ul>	
--	--

## ROTAZIONE

Velocità di rotazione	7,94 giri/min
Coppia massima di rotazione	189 kN-m

## CINGOLI

Larghezza pattini	600 mm
Numero di pattini (per ogni lato)	52
Numero di rulli inferiori (per lato)	9
Numero di rulli superiori (per lato)	2

## TRASMISSIONE

Pendenza massima	35°/70%
Velocità massima di marcia	4,5 km/h
Sforzo massimo di trazione alla barra	352 kN

## IMPIANTO IDRAULICO

Impianto principale – Flusso Massimo	779 l/min (389 x 2 pompe)
Pressione massima – Attrezzatura – Normale	35.000 kPa
Pressione massima – Attrezzatura – Heavy Lift	38.000 kPa
Pressione massima – Traslazione	35.000 kPa
Pressione massima – Rotazione	25.700 kPa
Cilindro braccio – Alesaggio	160 mm
Cilindro braccio – Corsa	1.575 mm
Cilindro avambraccio – Alesaggio	190 mm
Cilindro avambraccio – Corsa	1.758 mm
Cilindro benna TB – Alesaggio	160 mm
Cilindro benna TB – Corsa	1.356 mm
Cilindro benna UB – Alesaggio	170 mm
Cilindro benna UB – Corsa	1.396 mm

## CAPACITÀ SERBATOI

Capienza del serbatoio del carburante	680 l
Sistema di raffreddamento	48 l
Olio motore	32 l
Riduttore di rotazione	15 l
Riduttore finale (ciascuno)	11 l
Impianto idraulico (incluso serbatoio)	550 l
Serbatoio idraulico	217 l
Serbatoio DEF	80 l

## CERTIFICAZIONI

Freni	ISO 10265:2008
Cabina/Struttura ROPS	ISO 12117-2:2008
Cabina/Struttura FOGS (opzionale)	ISO 10262:1998 Level II

## INSONORIZZAZIONI

ISO 6395:2008 (esterno)	107 dB(A)
ISO 6396:2008 (interno cabina)	73 dB(A)
<ul style="list-style-type: none"> <li>• Può essere necessario indossare protezione acustica quando la macchina viene utilizzata con postazione dell'operatore o cabina aperta per periodi prolungati o in un ambiente rumoroso (in caso di manutenzione non adeguata o con porte/finestrini aperti).</li> </ul>	

# SPECIFICHE TECNICHE

## PESI OPERATIVI E PRESSIONI AL SUOLO

	Pattini a doppia costola da 600 mm	
	Peso kg	Pressione al suolo kPa
Telaio di base con contrappeso da 9,0 ton + Macchina base con carro lungo fisso		
Braccio mono + Avambraccio R2.9 + Benna GD 3,0 m <sup>3</sup>	46.000	79,7
Braccio mono + Avambraccio R3.35 + Benna GD 3,0 m <sup>3</sup>	46.100	79,9
Braccio ME + Avambraccio R2.5 + Benna HD 3,0 m <sup>3</sup>	46.900	81,4
Braccio ME + Avambraccio R3.0 + Benna HD 3,0 m <sup>3</sup>	47.100	81,7

Tutti i pesi operativi includono il serbatoio carburante pieno al 90% e un operatore di 75 kg.

## PESO COMPONENTI PRINCIPALI

	kg
Macchina Base con contrappeso da 9,0 ton	30.870
Cingoli:	
Pattini da 600 a doppia costola spessore 15,5 mm	5.270
Due cilindri braccio monoblocco	760
Peso con serbatoio carburante al 90% e operatore di 75 kg	630
Contrappesi:	
Contrappeso da 9,0 ton	9.000
Telaio di rotazione	4.140
Carro:	
Telaio di base con rulli cingoli e rulli portanti	10.550
Bracci (inclusi tubazioni, spinotti, cilindro bilanciere):	
Braccio Mono di 6,9 m	4.370
Braccio Mass di 6,55 m	4.680
Avambracci (incluse tubazioni, spinotti, cilindro benna, biella collegamento benna):	
Avambraccio Mono R3.35TB	2.420
Avambraccio Mono R2.9TB	2.340
Avambraccio Mass M3.0UB	2.800
Avambraccio Mass M2.5UB	2.620
Benna (senza collegamento):	
Benna GD per attacco tipo TB da 3,0 m <sup>3</sup>	2.570
Benna HD per attacco tipo UB da 3,0 m <sup>3</sup>	2.845
Accoppiamento veloce (QC):	
Attacco rapido dedicato CW	760
Attacco Rapido Universale	950

Dimensioni e specifiche sono soggette a variazione senza obbligo di preavviso. Consultate CGT per informazioni dettagliate.

## DIMENSIONI

Tutte le dimensioni sono approssimate e possono variare in base alla scelta della benna.

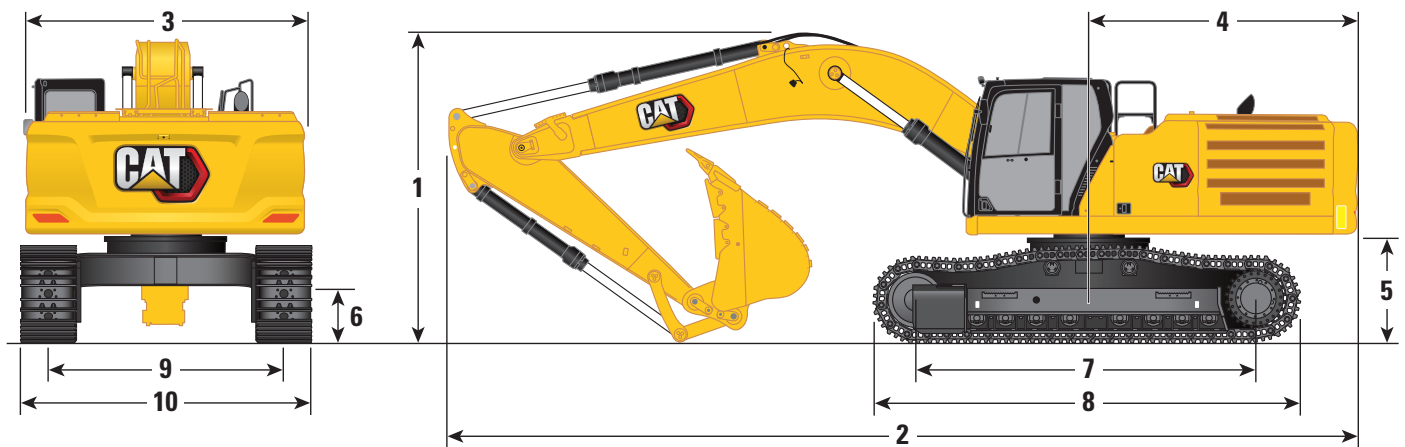


Opzioni braccio	Braccio mono 6,9 m	
	Avambracci	
	R3.35TB	R2.9TB
Opzioni avambraccio	mm	mm
<b>1 Altezza macchina:</b>		
Altezza cabina	3.260	3.260
Altezza protezione caduta materiali	3.400	3.400
Altezza corrimano	3.400	3.400
Con braccio/avambraccio/benna installati	3.670	3.900
Con braccio/avambraccio installati	3.530	3.440
Con braccio installato	3.110	3.110
<b>2 Lunghezza macchina:</b>		
Con braccio/avambraccio/benna installati	11.890	11.890
Con braccio/avambraccio installati	11.860	11.830
Con braccio installato	10.630	10.630
<b>3 Larghezza telaio superiore senza passerelle</b>	3.020	3.020
<b>4 Raggio di rotazione posteriore</b>	3.760	3.760
<b>5 Distanza del contrappeso da terra senza rivestimento cingoli</b>	1.340	1.340
<b>6 Distanza da terra senza rivestimento cingoli</b>	520	520
<b>7 Lunghezza al centro dei rulli</b>	4.360	4.360
<b>8 Lunghezza carreggiata</b>	5.400	5.400
<b>9 Carreggiata: pattini da 600 mm</b>	3.340	3.340
<b>10 Larghezza carreggiata: pattini da 600 mm</b>	3.350	3.350
Tipo di benna	GD	GD
Capienza benna	3,0 m <sup>3</sup>	3,0 m <sup>3</sup>
Raggio punta della benna	1.890 mm	1.890 mm

# SPECIFICHE TECNICHE

## DIMENSIONI

Tutte le dimensioni sono approssimate e possono variare in base alla scelta della benna.



### Opzioni braccio

**Braccio Mass  
6,55 m**

### Opzioni avabraccio

**Avabraccio Mass**

**M3.0UB**

**M2.5UB**

**mm**

**mm**

### 1 Altezza macchina:

Altezza cabina

3.260

3.260

Altezza protezione caduta materiali

3.400

3.400

Altezza corrimano

3.400

3.400

Con braccio/avabraccio/benna installati

4.220

4.340

Con braccio/avabraccio installati

3.780

3.530

Con braccio installato

3.190

3.190

### 2 Lunghezza macchina:

Con braccio/avabraccio/benna installati

11.630

11.830

Con braccio/avabraccio installati

11.510

11.580

Con braccio installato

10.270

10.270

### 3 Larghezza telaio superiore senza passerelle

3.020

3.020

### 4 Raggio di rotazione posteriore

3.760

3.760

### 5 Distanza del contrappeso da terra senza rivestimento cingoli

1.340

1.340

### 6 Distanza da terra senza rivestimento cingoli

520

520

### 7 Lunghezza al centro dei rulli

4.360

4.360

### 8 Lunghezza carreggiata

5.400

5.400

### 9 Carreggiata: pattini da 600 mm

3.340

3.340

### 10 Larghezza carreggiata: pattini da 600 mm

3.350

3.340

Tipo di benna

HD

HD

Capienza benna

3,0 m<sup>3</sup>

3,0 m<sup>3</sup>

Raggio punta della benna

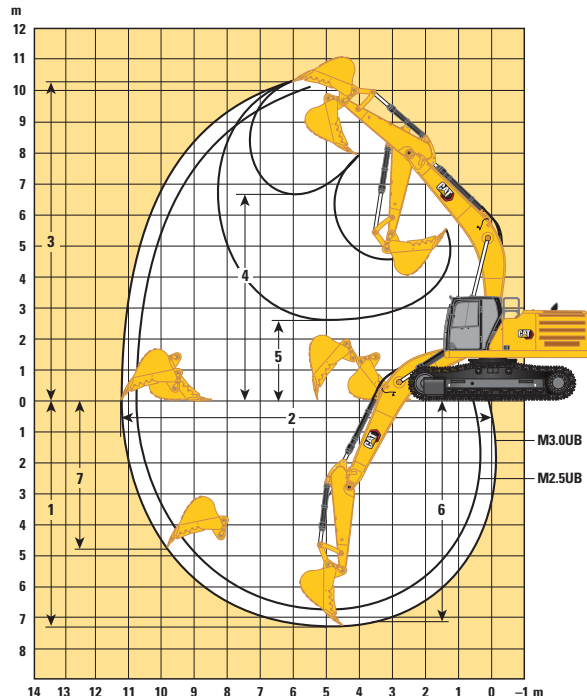
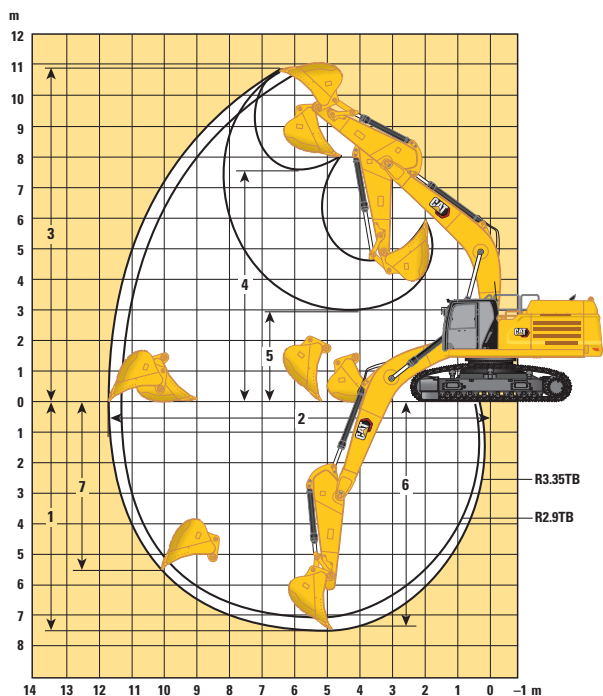
2.070 mm

2.070 mm



## DIAGRAMMA DI LAVORO

Tutte le dimensioni sono approssimate e possono variare in base alla scelta della benna.



Opzioni braccio	Braccio mono 6,9 m		Braccio Mass 6,55 m	
	Avambraccio		Avambraccio	
Opzioni avambraccio	R3.35TB	R2.9TB	M3.0UB	M2.5UB
1 Profondità massima di scavo	7.660 mm	7.210 mm	7.300 mm	6.800 mm
2 Sbraccio massimo a livello terra	11.730 mm	11.310 mm	11.270 mm	10.800 mm
3 Altezza massima di taglio	10.790 mm	10.610 mm	10.260 mm	10.070 mm
4 Altezza massima di carico	7.410 mm	7.230 mm	6.730 mm	6.530 mm
5 Altezza minima di carico	2.740 mm	3.190 mm	2.570 mm	3.070 mm
6 Profondità massima di taglio per fondo piatto da 2.240 mm	7.520 mm	7.050 mm	7.160 mm	6.640 mm
7 Profondità massima di scavo parete verticale	5.710 mm	5.300 mm	4.800 mm	4.360 mm
Forza di scavo della benna (ISO)	268 kN	268 kN	291 kN	291 kN
Forza di scavo dell'avambraccio (ISO)	199 kN	219 kN	211 kN	240 kN
Tipo di benna	GD	GD	HD	HD
Capienza benna	3,0 m <sup>3</sup>	3,0 m <sup>3</sup>	3,0 m <sup>3</sup>	3,0 m <sup>3</sup>
Raggio punta della benna	1.890 mm	1.890 mm	2.070 mm	2.070 mm

Dimensioni e specifiche sono soggette a variazione senza obbligo di preavviso. Consultate CGT per informazioni dettagliate.

# SPECIFICHE TECNICHE

## CAPACITÀ DI SOLLEVAMENTO BRACCIO MONO – CONTRAPPESO: 9,0 TON – SENZA BENNA, SOLLEVAMENTO POTENZIATO ATTIVO

Carro lungo

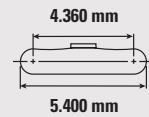
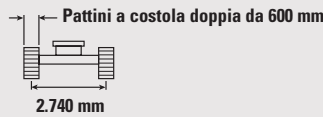
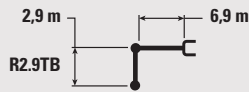


Diagramma	Unità	3.000 mm		4.500 mm		6.000 mm		7.500 mm		9.000 mm		Diagramma		mm
9.000 mm	kg											*10.750	*10.750	6.730
7.500 mm	kg							*11.750	10.400			*10.050	9.300	8.000
6.000 mm	kg					*13.700	*13.700	*12.150	10.250			*9.850	7.800	8.830
4.500 mm	kg			*20.750	*20.750	*15.550	13.750	*13.050	9.900	*11.650	7.450	*10.000	7.000	9.350
3.000 mm	kg			*19.050	*19.050	*17.550	13.000	*14.050	9.500	11.600	7.250	*10.450	6.600	9.600
1.500 mm	kg			*13.650	*13.650	*18.950	12.400	*14.900	9.150	11.400	7.050	10.350	6.450	9.610
0 mm	kg			*19.500	18.300	*19.400	12.050	14.650	8.900	11.250	6.950	10.600	6.600	9.370
- 1.500 mm	kg	*15.100	*15.100	*24.300	18.350	*18.800	11.950	14.550	8.800			11.450	7.050	8.880
- 3.000 mm	kg	*26.500	*26.500	*21.650	18.600	*17.100	12.050	*13.350	8.900			*11.900	8.100	8.080
- 4.500 mm	kg			*17.300	*17.300	*13.650	12.400					*11.250	10.400	6.850

## CAPACITÀ DI SOLLEVAMENTO BRACCIO MONO – CONTRAPPESO: 9,0 TON – SENZA BENNA, SOLLEVAMENTO POTENZIATO ATTIVO

Carro lungo

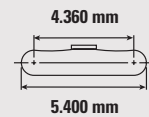
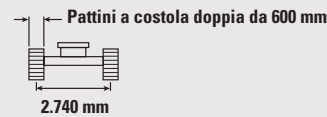


Diagramma	Unità	3.000 mm		4.500 mm		6.000 mm		7.500 mm		9.000 mm		Diagramma		mm
9.000 mm	kg											*9.000	*9.000	7.310
7.500 mm	kg							*11.050	10.550			*8.500	*8.500	8.490
6.000 mm	kg							*11.550	10.350	*10.750	7.650	*8.350	7.250	9.280
4.500 mm	kg			*19.250	*19.250	*14.800	13.950	*12.550	10.000	*11.200	7.500	*8.450	6.550	9.770
3.000 mm	kg			*23.700	19.800	*16.900	13.150	*13.650	9.550	11.600	7.300	*8.800	6.150	10.010
1.500 mm	kg			*18.600	*18.600	*18.550	12.500	*14.600	9.150	11.400	7.050	*9.400	6.050	10.020
0 mm	kg			*20.950	18.300	*19.300	12.050	14.650	8.900	11.200	6.900	9.950	6.150	9.800
- 1.500 mm	kg	*14.950	*14.950	*25.100	18.250	*19.000	11.900	14.500	8.750	11.150	6.850	10.600	6.550	9.330
- 3.000 mm	kg	*23.900	*23.900	*22.800	18.400	*17.700	11.950	*13.900	8.800			*11.450	7.400	8.570
- 4.500 mm	kg	*24.000	*24.000	*19.000	18.800	*14.900	12.200					*11.150	9.150	7.420



ISO 10567



\* Indica che il carico è limitato dalla capacità di sollevamento idraulico piuttosto che dal carico di ribaltamento. I carichi sono conformi agli standard ISO 10567:2007 per la capacità di sollevamento degli escavatori. Non superano l'87% della capacità di sollevamento idraulico o il 75% del carico di ribaltamento. Il peso di tutti gli accessori di sollevamento deve essere sottratto alle capacità di sollevamento di cui sopra. Le capacità di sollevamento si basano sulla macchina posizionata su superficie di appoggio solida e uniforme. L'uso di un punto di fissaggio per strumenti di lavoro per movimentare/solevare oggetti, potrebbe influenzare negativamente le prestazioni di sollevamento della macchina.

La capacità di sollevamento rimane entro il ±5% per tutte le piastre per cingoli disponibili.

Fare sempre riferimento al Manuale per il Funzionamento e la Manutenzione per informazioni specifiche sul prodotto.

Dimensioni e specifiche sono soggette a variazione senza obbligo di preavviso. Consultate CGT per informazioni dettagliate.

## CAPACITÀ DI SOLLEVAMENTO DEL BRACCIO ME – CONTRAPPESO: 9,0 TON – SENZA BENNA, SOLLEVAMENTO POTENZIATO ATTIVO

Carro lungo

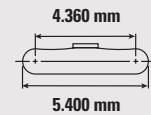
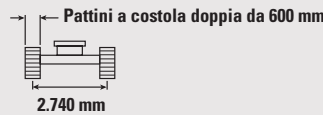
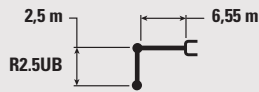


Diagram	Unit	3.000 mm		4.500 mm		6.000 mm		7.500 mm		Diagram		mm
		ISO	ISO	ISO	ISO	ISO	ISO	ISO	ISO	ISO	ISO	
7.500 mm	kg									*12.850	11.000	7.110
6.000 mm	kg					*14.100	*14.100	*12.700	9.950	*12.450	8.850	8.040
4.500 mm	kg			*20.900	20.900	*15.800	13.550	*13.300	9.650	*12.350	7.750	8.600
3.000 mm	kg					*17.600	12.750	*14.150	9.250	11.600	7.150	8.880
1.500 mm	kg					*18.800	12.150	14.700	8.900	11.400	7.000	8.890
0 mm	kg			*24.050	18.000	*19.050	11.800	14.450	8.700	11.800	7.200	8.640
- 1.500 mm	kg	*18.150	*18.150	*23.400	18.100	*18.150	11.750	*14.200	8.650	*12.700	7.850	8.100
- 3.000 mm	kg	*24.250	*24.250	*20.200	18.400	*15.850	11.900			*12.450	9.350	7.200
- 4.500 mm	kg			*14.550	*14.550					*11.050	*11.050	5.790

## CAPACITÀ DI SOLLEVAMENTO DEL BRACCIO ME – CONTRAPPESO: 9,0 TON – SENZA BENNA, SOLLEVAMENTO POTENZIATO ATTIVO

Carro lungo

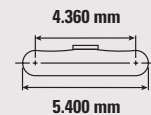
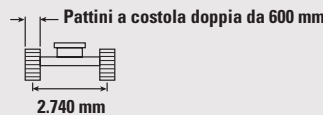


Diagram	Unit	3.000 mm		4.500 mm		6.000 mm		7.500 mm		9.000 mm		Diagram		mm
		ISO	ISO	ISO	ISO	ISO	ISO	ISO	ISO	ISO	ISO	ISO	ISO	
7.500 mm	kg							*11.600	10.200			*10.000	9.750	7.680
6.000 mm	kg							*11.900	10.050			*9.750	8.000	8.540
4.500 mm	kg			*19.250	*19.250	*14.900	13.700	*12.650	9.700	*10.800	7.200	*9.850	7.100	9.070
3.000 mm	kg			*23.450	19.500	*16.850	12.850	*13.650	9.250	11.350	7.000	*10.300	6.600	9.330
1.500 mm	kg			*22.900	18.300	*18.350	12.150	*14.450	8.850	11.150	6.800	10.500	6.450	9.340
0 mm	kg			*25.700	17.900	*18.900	11.750	14.400	8.600	11.000	6.650	10.800	6.550	9.100
- 1.500 mm	kg	*17.950	*17.950	*24.300	17.850	*18.400	11.600	14.250	8.500			11.750	7.100	8.590
- 3.000 mm	kg	*27.700	*27.700	*21.550	18.050	*16.650	11.700	*12.700	8.600			*11.950	8.250	7.760
- 4.500 mm	kg			*16.800	*16.800	*12.700	12.050					*11.250	10.900	6.470



ISO 10567



\* Indica che il carico è limitato dalla capacità di sollevamento idraulico piuttosto che dal carico di ribaltamento. I carichi sono conformi agli standard ISO 10567:2007 per la capacità di sollevamento degli escavatori. Non superano l'87% della capacità di sollevamento idraulico o il 75% del carico di ribaltamento. Il peso di tutti gli accessori di sollevamento deve essere sottratto alle capacità di sollevamento di cui sopra. Le capacità di sollevamento si basano sulla macchina posizionata su superficie di appoggio solida e uniforme. L'uso di un punto di fissaggio per strumenti di lavoro per movimentare/solevare oggetti, potrebbe influenzare negativamente le prestazioni di sollevamento della macchina.

La capacità di sollevamento rimane entro il ±5% per tutte le piastre per cingoli disponibili.

Fare sempre riferimento al Manuale per il Funzionamento e la Manutenzione per informazioni specifiche sul prodotto.

# SPECIFICHE TECNICHE

## SPECIFICHE E COMPATIBILITÀ DELLE BENNE

	Leverismo	Larghezza mm	Capacità m <sup>3</sup>	Peso kg	Riempimento %	Carro lungo			
						Contrappeso da 9,0 ton			
						Braccio mono di 6,9 m		Braccio Mass di 6,55 m	
						R2.9	R3.35	M2.5	M3.0
<b>SENZA ATTACCO RAPIDO</b>									
Impieghi gravosi (HD)	TB	1.698	2,4	2.231	100	⊙	⊖		
Impieghi severi (SD)	TB	1.350	1,87	1.997	100	●	●		
Impieghi severi (SDS)	TB	1.550	2,14	2.329	90	●	●		
	TB	1.650	2,14	2.452	100	⊙	⊙		
	TB	1.700	2,41	2.398	100	⊙	⊖		
Impieghi severi (XDS)	TB	1.700	2,41	2.641	100	⊖	⊖		
Impieghi gravosi (HD)	UB	1.650	2,77	2.573	100			⊖	⊖
	UB	1.750	3,00	2.845	100			⊖	○
Impieghi severi (SDS)	UB	1.500	2,61	2.577	100			⊙	⊖
	UB	1.650	2,77	2.822	100			⊖	○
Impieghi severi (XDS)	UB	1.650	2,77	3.142	100			⊖	○
Carico massimo con attacco diretto (carico utile + benna)					kg	6.892	6.394	7.508	6.786

<b>CON ATTACCO RAPIDO CW55</b>									
Impieghi gravosi (HD)	CW55	1.650	2,77	2.573	100			⊖	○
Impieghi severi (SDS)	CW55	1.550	2,61	2.499	100	⊖	○	⊙	⊖
	CW55	1.650	2,77	2.579	100			⊖	⊖
Impieghi severi (XDS)	CW55	1.550	2,61	2.962	100	⊖	○	⊖	○
Carico massimo con attacco rapido CW55 (carico utile + benna)					kg	6.137	5.639	6.689	5.967

I carichi sono conformi agli standard EN474-5:2006 + A3:2013 per gli escavatori, non superano l'87% della capacità di sollevamento idraulico o il 75% della capacità di ribaltamento con collegamento anteriore completamente esteso a livello del terreno con benna ripiegata.

Capacità basata su ISO 7451:2007.

Peso benna con punte per utilizzo normale.

Caterpillar raccomanda l'utilizzo di strumenti di lavoro appropriati per massimizzare il valore che i clienti ricevono dai nostri prodotti. L'utilizzo di strumenti di lavoro, incluse le benne, che non rispondono alle specifiche raccomandazioni di Caterpillar in materia di peso, dimensioni, flusso, pressione, ecc. può determinare prestazioni non ottimali, incluse (ma non limitate a) riduzioni di produzione, stabilità, affidabilità e durata delle componenti. L'uso improprio di uno strumento di lavoro tale da provocare oscillazione, leveraggio, torsione e/o incastrò di carichi pesanti, causerà la riduzione della vita utile del braccio e dell'avambraccio.

### Densità massima del materiale:

● 2.100 kg/m<sup>3</sup>

⊙ 1.800 kg/m<sup>3</sup>

⊖ 1.500 kg/m<sup>3</sup>

○ 1.200 kg/m<sup>3</sup>

X Non consigliato

## GUIDA ALLA GAMMA DELLE ATTREZZATURE

ATTACCO DIRETTO					
		Carro lungo			
Contrappeso		9,0 ton		9,0 ton	
Tipo braccio		Braccio mono di 6,9 m		Braccio Mass di 6,55 m	
Lunghezza avambraccio		2,9 m	3,35 m	2,5 m	3,0 m
Martelli idraulici	H160 S	✓	✓	✓	✓
	H180 S	✓	✓	✓	✓
Multiprocessori	Ganascia taglia cemento MP332	✓	✓		
	Ganascia per demolizioni MP332	✓	✓		
	Ganascia polverizzatore MP332	✓	✓		
	Ganascia taglio MP332	✓	✓		
	Ganascia cesoie per serbatoi MP332	✓	✓		
	Ganascia universale MP332	✓	✓		
	Ganascia taglia cemento MP345	✓	✓	✓	✓
	Ganascia per demolizioni MP345	✓	✓	✓	✓
	Ganascia polverizzatore MP345	✓	✓	✓	✓
	Ganascia taglio MP345	✓	✓	✓	✓
	Ganascia cesoie per serbatoi MP345	✓	✓	✓	✓
	Ganascia universale MP345	✓	✓	✓	✓
Frantumatori	P332	✓	✓		
Polverizzatori	P232	✓	✓		
Pinze per demolizione e separazione	G345	✓	✓	✓	✓
Cesoie	S3050	✓		✓	✓
Benna bivalve	CTV30	✓	✓		

Le proposte non sono disponibili in tutte le aree. Gli abbinamenti possibili dipendono dalle configurazioni dell'escavatore. Si prega di consultare il dealer Cat per stabilire cosa viene proposto nella vostra area e per l'abbinamento corretto delle attrezzature.

(continua nella prossima pagina)

## GUIDA ALLA GAMMA DELLE ATTREZZATURE

ATTACCO RAPIDO DEDICATO CW-55					
		Carro lungo			
Contrappeso		9,0 ton		9,0 ton	
Tipo braccio		Braccio mono di 6,9 m		Braccio Mass di 6,55 m	
Lunghezza avambraccio		2,9 m	3,35 m	2,5 m	3,0 m
Martelli idraulici	H160 S	✓	✓	✓	✓
	H180 S	✓	✓	✓	✓
Multiprocessori	Ganascia taglia cemento MP332	✓	✓		
	Ganascia per demolizioni MP332	✓	✓		
	Ganascia polverizzatore MP332	✓	✓		
	Ganascia taglio MP332	✓	✓		
	Ganascia cesoie per serbatoi MP332	✓	✓		
	Ganascia universale MP332	✓	✓		
	Ganascia taglia cemento MP345	✓		✓	✓
	Ganascia per demolizioni MP345			✓	
	Ganascia polverizzatore MP345			✓	
	Ganascia taglio MP345	✓		✓	✓
Frantumatori	P332	✓	✓		
Polverizzatori	P232	✓	✓		
Pinze per demolizione e separazione	G345	✓	✓	✓	✓

ACCESSORI MONTATI SUL BRACCIO					
Cesoie	S2090		✓		✓
	S3070		✓		✓

Le proposte non sono disponibili in tutte le aree. Gli abbinamenti possibili dipendono dalle configurazioni dell'escavatore. Si prega di consultare il dealer Cat per stabilire cosa viene proposto nella vostra area e per l'abbinamento corretto delle attrezzature.

## EQUIPAGGIAMENTO DI SERIE E OPZIONALE

L'equipaggiamento di serie e opzionale può variare. Consulta il tuo dealer Cat per maggiori dettagli.

MOTORE		
	di Serie	Opzionale
Tre modalità di potenza selezionabili	✓	
Selettore di regime minimo one-touch con controllo automatico della velocità motore	✓	
Spegnimento automatico del motore inattivo	✓	
Lavora fino a 4.500 m sopra il livello del mare senza declassamento della potenza del motore	✓	
Capacità di raffreddamento a temperature ambiente elevate 52 °C	✓	
Capacità di avviamento a freddo -18 °C	✓	
Capacità di avvio a freddo -32 °C		✓
Filtro d'aria a doppio elemento con prefiltro integrato	✓	
Pompa di adescamento del combustibile elettrico	✓	
Ventole di raffreddamento con funzione di auto-inversione	✓	
Capacità biodiesel fino a B20	✓	

IMPIANTO IDRAULICO		
	di Serie	Opzionale
Circuiti di rigenerazione braccio e avambraccio	✓	
Valvole di controllo abbassamento braccio e avambraccio	✓	
SmartBoom™	✓	
Distributore a controllo elettronico	✓	
Riscaldamento idraulico automatico	✓	
Traslazione a due velocità automatica	✓	
Filtro idraulico principale	✓	
Joystick con slider	✓	
Pompa elettronica principale	✓	
Impianto combinato a 2 vie ad Alta Pressione (HP)	✓	
Circuito media pressione	✓ (mono)	✓ (mass)
Impianto per attacco rapido CW	✓ (mono)	✓ (mass)
Heavy Lift	✓	

TECNOLOGIA CAT		
	di Serie	Opzionale
Cat Product Link™	✓	
Riconoscimento attrezzatura	✓	
Tracking attrezzatura	✓	
Cat GRADE con 2D	✓	
Cat GRADE con 2D avanzato		✓
Cat GRADE con 3D		✓
Ricevitore laser		✓
Cat Assist: – Boom Assist – Bucket Assist – Grade Assist – Swing Assist – Lift Assist	✓	
Cat Payload: – Impostazioni carico (materiali e camion/area lavoro) – Peso statico – Calibrazione semi-automatica – Esportazioni su supporto USB	✓	
E-fence 2D – Tetto – Terreno – Rotazione – Parete – Cabina	✓	
Predisposizione per Remote Flash	✓	
Stop automatico martello		✓

(continua nella prossima pagina)

## EQUIPAGGIAMENTO DI SERIE E OPZIONALE (continua)

L'equipaggiamento di serie e opzionale può variare. Consulta il tuo dealer Cat per maggiori dettagli.

## IMPIANTO ELETTRICO

	di Serie	Opzionale
Batterie da 1.000 CCA senza manutenzione (x4)	✓	
Chiave stacco batteria	✓	
Luci di lavoro a LED con ritardo programmabile	✓	
Luci telaio a LED, luci SX e DX del braccio Reach, luci della cabina	✓	

## CARRO E STRUTTURE

	di Serie	Opzionale
Guida cingoli, segmentati in tre pezzi	✓	
Guida di scorrimento dei cingoli, a tutta lunghezza		✓
Protezioni inferiori per impieghi gravosi	✓	
Protezione per impieghi gravosi sul motore di traslazione	✓	
Catenaria dei cingoli lubrificati con grasso	✓	
9.000 kg contrappeso	✓	

## ASSISTENZA E MANUTENZIONE

	di Serie	Opzionale
Portiere per il campionamento programmato dell'olio (S-O-S <sup>SM</sup> )	✓	
Pronta manutenzione preventiva (QuickEvac <sup>TM</sup> )	✓	
Raggruppamento dei filtri dell'olio motore e del carburante	✓	
Piattaforma di servizio con pavimento antiscivolo	✓	
Pompa elettrica di rifornimento con spegnimento automatico	✓	
Rete protezione radiatori	✓	

## SICUREZZA E PROTEZIONE

	di Serie	Opzionale
Videocamera posteriore e laterale destra	✓	
Specchietto retrovisore laterale destro	✓	
Visibilità a 360°		✓
Lift Assist	✓	
Leva di sicurezza (blocco per tutti i comandi)	✓	
Piastre antiscivolo e bulloni a testa conica sulla piattaforma di servizio	✓	
Selettore secondario accessibile da livello del suolo per spegnimento motore in cabina	✓	
Bluetooth®	✓	
Chiave Bluetooth®		✓
Corrimano e reggimano DX (conformità ISO 2867:2011)	✓	
FOGS		✓



OPZIONI CABINA	
	Deluxe
Protezione antiribaltamento, isolamento acustico di serie	●
Schermo touch-screen LCD da 254 mm ad alta risoluzione	●
Schermo touch-screen LCD da 254 mm ad alta risoluzione + schermo aggiuntivo (da utilizzare sono con visibilità a 360° e Cat GRADE con Advanced 2D oppure Cat GRADE con 3D)	○
Condizionatore automatico bi-level	●
Jog dial e tasti di selezione rapida per controllo monitor	●
Controllo motore con avviamento Keyless	●
Console di comando regolabile in altezza, senza attrezzi	●
Sedile riscaldato con sospensione pneumatica regolabile	●
Cintura di sicurezza da 51 mm	●
Console ribaltabile a sinistra	●
Radio con porte USB e Bluetooth integrato	●
Prese 12V CC (x2)	●
Stivaggio documenti	●
Alloggiamenti porta bottiglie e bicchieri	●
Finestrino frontale apribile in due parti	●
Tergicristallo radiale con lavavetri	●
Tettuccio apribile in policarbonato	●
Luci soffitto e interno cabina a LED	●

● Standard   ○ A richiesta   ✕ Non disponibile

# NOTE

---



# FILIALI DI VENDITA, NUOVO E USATO, NOLEGGIO E ASSISTENZA TECNICA



## CGT S.p.A.

### Direzione Generale: Milano

20055 Vimodrone  
Via Padana Superiore, 19  
tel. 02.274271 - fax 02.27427554

- **ANCONA** tel. **071.727711** - fax 071.7108331  
60027 Osimo, Via A. Volta 15  
Loc. Aspigo Terme - Zona Ind.le
- **AOSTA** tel. **0165.77481** - fax 0165.765192  
11020 Quart, Località Amerique
- **AREZZO** tel. **0575.394.1** - fax 0575.356608  
52100 Via P. Calamandrei, 305
- **BARI** tel. **080.5861111** - fax 080.5322179  
70026 Modugno, Zona Industriale S.S. 96 km. 118
- **BERGAMO/BRESCIA** tel. **030.657681**  
fax 030.6857215 - 25050 Passirano,  
Via S. Antonio, 4/B
- **BOLOGNA** tel. **051.6477.1** - fax 051.727450  
40012 Calderara di Reno, Via Persicetana, 4
- **BOLZANO** tel. **0471.82451** - fax 0471.824590  
39044 Egna, Via degli Artigiani, 14 - Zona Ind.le Sud
- **CAGLIARI** tel. **070.211271** - fax 070.240377  
09030 Elmas, Via Sernagiotto, 12
- **CARRARA** tel. **0585.50771** - fax 0585.55296  
54031 Avenza, Via Aurelia, angolo Via Carriona
- **CASERTA** tel. **081.500461**  
81030 Teverola, Strada Consortile  
Stabilimento Vega 3
- **CATANIA** tel. **095.7498111** - fax 095.291047  
95121, Zona Industriale V Strada, 16
- **COSENZA** tel. **0984.831611** - fax 0984.402532  
87036 Rende, Zona Industriale C.da S. Valentino
- **CUNEO** tel. **0172.63801** - fax 0172.691464  
12045 Fossano, Via Torino, 57
- **GENOVA** tel. **010.7236.1** - fax 010.750767  
16163, Via Lungo Torrente Secca, 64 rosso
- **LIVORNO** tel. **0586.9440.1** - fax 0586.941606  
57017 Stagno, Via Aurelia
- **MILANO** tel. **02.923641** - fax 02.92364430  
20061 Carugate, Strada Provinciale 121
- **PADOVA** tel. **049.873371** - fax 049.633509  
35030 Sarmeola, Via della Provvidenza, 151
- **PERUGIA** tel. **075.9880124** - fax 075.9880125  
06089 Torgiano, Loc. Pontenuovo - Via Kennedy, 3
- **POTENZA** tel. **0971.485519** - fax 0971.485525  
85050 Tito Scalo, Zona Industriale di Tito
- **ROMA** tel. **06.82601** - fax 06.8260358  
00137, Via Nomentana, 1003
- **TERAMO** tel. **085.946541** - fax 085.9462123  
64025 Scerne di Pineto, Via Piane Vomano
- **TORINO** tel. **011.8963511** - fax 011.8963556  
10036 Settimo T., Via Leini, 130
- **UDINE** tel. **0432.85071** - fax 0432.853408  
33019 Tricesimo, Via S. Giorgio, 15
- **VERCELLI** tel. **0161.2951** - fax 0161.295226  
13100, Via Torino, 45
- **VERCELLI Divisione Energia** tel. **0161.290300**  
fax 0161.290370 - 13100, Via Ettore Ara, 12
- **VERONA** tel. **045.825041** - fax 045.8201179  
37066 Sommacampagna, Via dell'Agricoltura

www.cgt.it | 800-827134

**CGT**  
A TESYA COMPANY