

317

ESCAVATORE IDRAULICO



| | |
|---------------------------------|--------------------|
| Peso operativo (kg) | da 17.700 a 18.400 |
| Motore | Cat® C4.4 |
| Potenza motore ISO 14396 (kW) | 98 |
| Profondità massima di scavo (m) | 6,60 |
| Capacità benna standard (m³) | 1,00 |

CGT 
A TESYA COMPANY

IL NUOVO CAT[®] 317

MAGGIORE POTENZA, STABILITÀ, EFFICIENZA

L'escavatore Cat[®] 317 offre prestazioni superiori ed efficienza dell'operatore. Le tecnologie Cat[®] di serie e facili da utilizzare e la nuova cabina incentrata sul comfort e sulla produttività dell'operatore, unite ai bassi costi di carburante e manutenzione, consentono di lavorare tutto il giorno con velocità e precisione facendoti risparmiare.

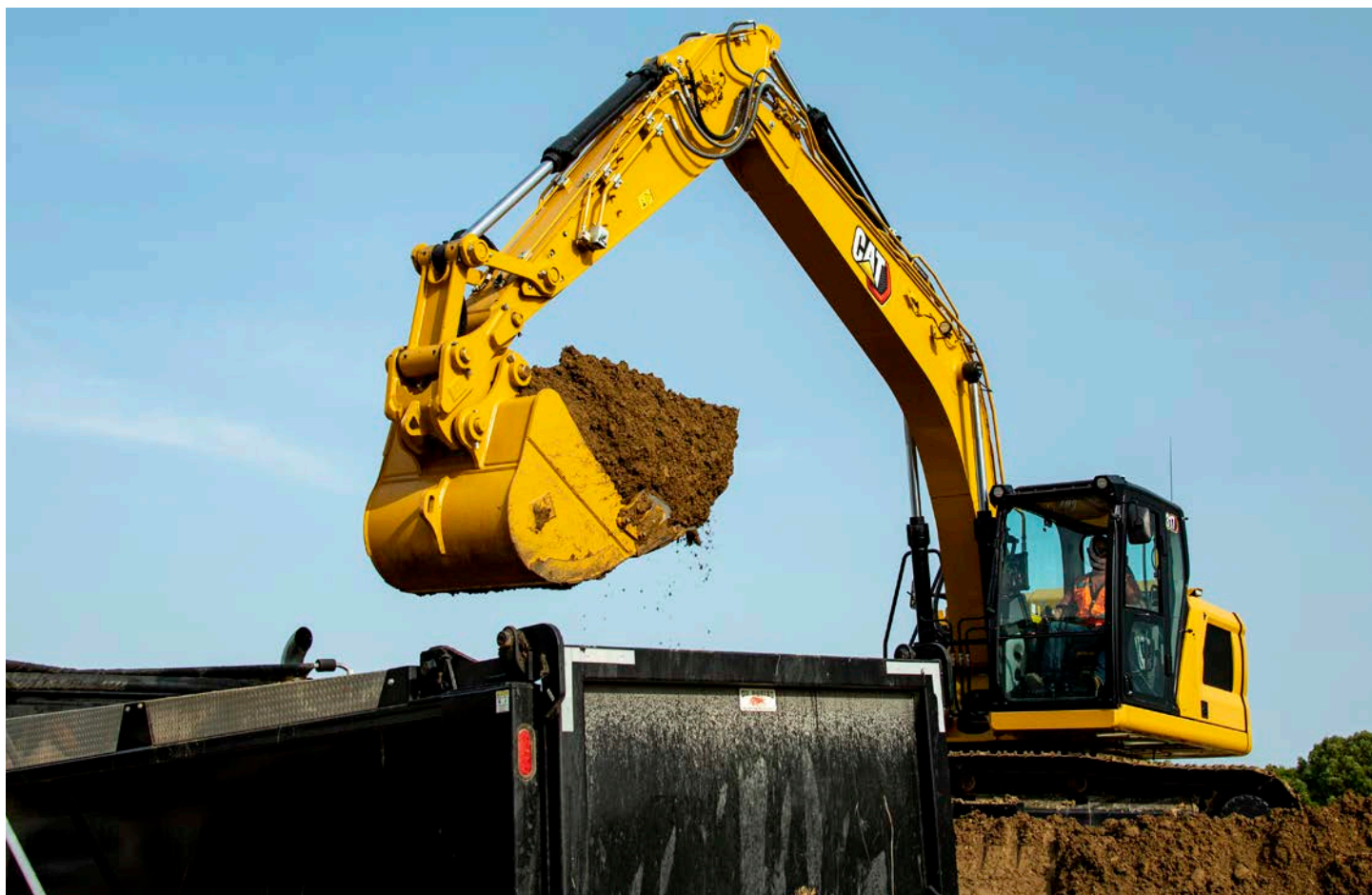


ESCAVATORI NEXT GEN. ESCAVATORI DI PROSSIMA GENERAZIONE

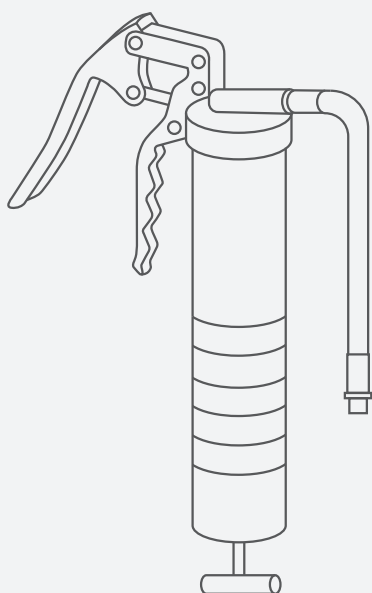
La nuova linea di escavatori Cat offre più scelte che mai per il tuo business:

- + PIÙ MODELLI
- + PIÙ TECNOLOGIE DI SERIE
- + PIÙ MODI PER AUMENTARE LE PRESTAZIONI

Pronti per aiutarti a rafforzare la tua attività, gli escavatori Cat Next Generation ti offrono nuovi modi per svolgere il massimo lavoro ad un costo contenuto.



FINO AL 20% IN MENO
DEI COSTI DI MANUTENZIONE



MINORE MANUTENZIONE
MAGGIORE PROFITTO

NOTA: CONFRONTO RISPETTO AL MODELLO PRECEDENTE

COSTI DI MANUTENZIONE
INFERIORI FINO AL 20%¹

Intervalli di manutenzione estesi aumentano il tempo di attività e riducono i costi.

INCREMENTO DI EFFICIENZA
FINO AL 45%¹

Il Cat 317 offre il livello più alto del settore in termini di tecnologia di serie integrata da fabbrica, come il Cat Grade 2D e Cat Payload.

MAGGIORI
PERFORMANCE

Il motore Cat C4.4, l'impianto idraulico potente e la maggiore stabilità della macchina ti permettono di lavorare velocemente e con precisione.

¹ Rispetto al modello precedente



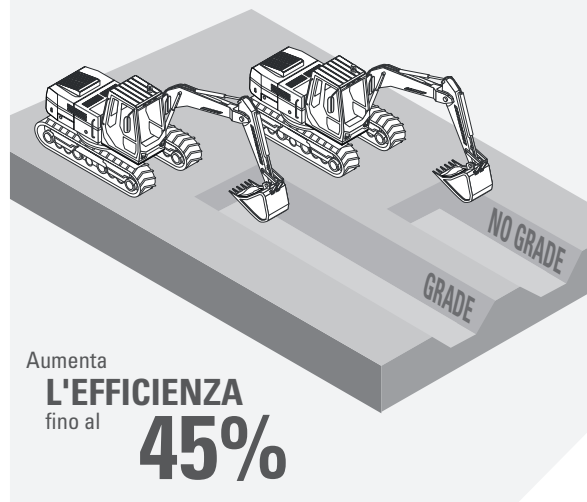
TECNOLOGIE CAT® DI SERIE

COMPLETA IL LAVORO PIÙ
VELOCEMENTE E CON MAGGIORE
PRECISIONE

La tecnologia Cat® a bordo ti rende più competitivo. Operatori di tutti i livelli di esperienza scaveranno, caricheranno e livelleranno con maggiore sicurezza, velocità e precisione. Il risultato? Una maggiore produttività e costi inferiori.

CAT® GRADE DI SERIE

PIÙ LAVORO,
MENO TEMPO,
PIÙ SOLDI



COMPLETA I LAVORI

MEGLIO E PIÙ VELOCEMENTE

La tecnologia Cat di semplice utilizzo consente agli operatori con qualsiasi livello di abilità di produrre scarpate e eseguire scavi in maniera precisa, veloce e efficiente, con i carichi utili più precisi. Il risultato è una maggior produttività a un costo inferiore.



CAT GRADE CON 2D

Imposta i tuoi obiettivi sul monitor e procedi a scavi e riempimenti secondo le tue specifiche, senza un inclinometro. Programma fino a quattro offset di profondità e pendenza per raggiungere il livellamento richiesto ancora più rapidamente, in modo da risparmiare tempo in cantiere.



AUTO CAT GRADE CON ASSIST

I movimenti automatizzati del braccio, dell'avambraccio e della benna consentono tagli più accurati con uno sforzo minore. L'operatore deve solo impostare sul monitor la profondità e l'inclinazione e attivare lo scavo a leva singola.



CAT PAYLOAD

Realizza carichi precisi ogni volta senza costosi sovra o sottocarichi. Il tracciamento automatico aiuta a gestire la produzione ad un costo inferiore. La porta USB dello schermo ti consente di scaricare i tuoi risultati, da un turno singolo fino a 30 giorni lavorativi, per consentirti di gestire i tuoi progressi senza che sia necessaria una connessione a internet o l'iscrizione a VisionLink.



CAT LIFT ASSIST

Lift Assist calcola rapidamente il carico effettivo che stai sollevando e lo confronta con il carico nominale che l'escavatore è in grado di gestire. Gli avvertimenti visivi e acustici indicano se sei nel raggio d'azione sicuro o se devi prendere provvedimenti per evitare il ribaltamento.



AUTO DIG BOOST

Hai problemi a tagliare materiali particolarmente difficili? L'Auto Dig Boost aumenta la potenza fino all'8% quando hai bisogno di una maggiore forza di penetrazione della benna, cicli più brevi e carichi utili maggiori.



SOLLEVAMENTO POTENZIATO AUTOMATICO

Hai bisogno di più forza di sollevamento durante il tuo turno di lavoro? Il sollevamento potenziato automatico aumenta la potenza fino all'8% quando ne hai bisogno e di cui hai bisogno.

UPGRADE DISPONIBILI

Cat Grade Advanced 2D e Cat Grade 3D accrescono la produttività e aumentano la capacità di livellamento. Grade Advanced 2D aggiunge ulteriori possibilità di progettazione sul campo grazie a un monitor touchscreen aggiuntivo ad alta risoluzione. Cat Grade 3D aggiunge il posizionamento con GPS per una miglior accuratezza. Tutti i sistemi Cat Grade sono compatibili con radio e stazioni base da Trimble, Topcon, e Leica. Hai già investito nell'infrastruttura grade? Puoi installare sistemi grade da Trimble, Topcon, e Leica sulla macchina.

FACILITA IL LAVORO

Le tecnologie Cat Link aiutano ad eliminare la complessità nella gestione dei tuoi attrezzi e dei tuoi cantieri, raccogliendo le informazioni e rendendole disponibili in formati personalizzabili.

PRODUCT LINK™

Product Link™ raccoglie in modo automatico i dati dai tuoi macchinari. Visualizza online via web e tramite applicazioni per dispositivi mobili informazioni quali posizione, ore lavorate, consumo di combustibile, tempo di inattività, notifiche di manutenzione, codici diagnostici e stato di salute della macchina.

VISIONLINK®

Accedi alle informazioni sempre e ovunque con VisionLink®. Utilizzalo per prendere decisioni consapevoli che aumentino la produttività, riducano i costi, semplifichino la manutenzione e migliorino la sicurezza in cantiere. Il tuo rivenditore Cat può aiutarti a configurare con precisione l'abbonamento di cui hai bisogno tra diversi livelli di opzione per connettere il tuo parco macchine e gestire la tua attività, senza pagare gli extra che non desideri. Gli abbonamenti sono disponibili con report su cellulare o satellitare, o entrambi.

I servizi in remoto* sono una suite di tecnologie che ti aiuterà a migliorare l'efficienza del cantiere.

La risoluzione dei problemi da remoto consente al rivenditore Cat di eseguire dei test diagnostici sulla macchina connessa in remoto, individuando i potenziali problemi mentre la macchina sta lavorando. La risoluzione dei problemi da remoto assicura che i tecnici arrivino con i ricambi e gli strumenti giusti fin da subito, risparmiando tempo e denaro grazie all'eliminazione della necessità di ulteriori viaggi.

L'aggiornamento da remoto aggiorna il software di bordo senza che sia necessaria la presenza di un tecnico, riducendo potenzialmente i tempi di aggiornamento fino al 50%. Puoi avviare l'aggiornamento quando ti è più comodo, aumentando l'efficienza operativa complessiva.

*Deve rientrare nella copertura cellulare.



IL SEDILE E LE CONSOLLE DI COMANDO AIUTANO A RIDURRE LA FATICA

Il comfort e l'efficienza dei movimenti aiutano a mantenere gli operatori produttivi e vigili durante tutto il turno di lavoro. La consolle sinistra ribaltabile consente di entrare e uscire facilmente dalla cabina ed il sedile standard è ampio e regolabile. I controlli sono facili da raggiungere, permettendoti di operare comodamente riducendo al minimo i movimenti.



LA CABINA ELIMINA LA PARTE DURA DEL LAVORO

La nuova cabina del 317 protegge il più possibile l'operatore dalla fatica, dalle sollecitazioni, dai rumori e dalle condizioni climatiche del lavoro.



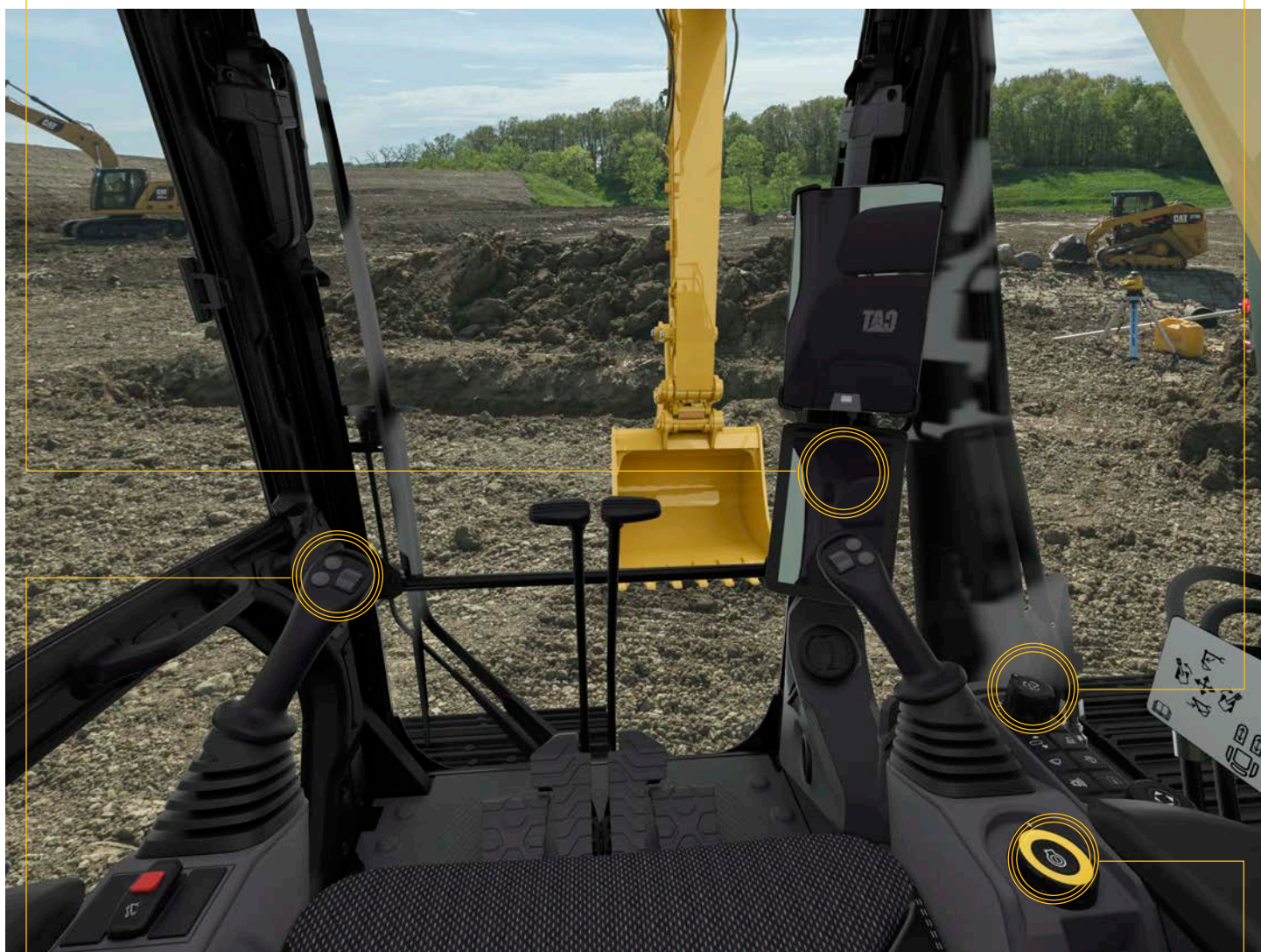
MONITOR TOUCH SCREEN

La maggior parte delle impostazioni della macchina possono essere gestite tramite il monitor touchscreen ad alta risoluzione da 254 mm/10 pollici, con 42 lingue e con ottima visibilità dal sedile.



NUOVO SMART MODE

La nuova modalità Smart regola automaticamente il motore e la potenza idraulica per la massima efficienza in termini di consumo del carburante: meno potenza per attività quali la rotazione e maggiore potenza per lo scavo. Gli operatori possono impostare e memorizzare le preferenze delle modalità di lavoro utilizzando il proprio ID operatore.



JOYSTICK PROGRAMMABILI

Le funzioni dei joystick possono essere personalizzate attraverso il monitor. È possibile impostare il joystick e la risposta in base alle preferenze dell'operatore. Tutte le preferenze impostate vengono salvate con l'ID operatore e ripristinate al momento dell'accesso.



ACCENSIONE CON UN TASTO

Gli escavatori Next Gen utilizzano un pulsante senza chiave per avviare il motore. Questo permette di limitare e tracciare gli accessi alla macchina e aumentare la sicurezza utilizzando i codici ID operatore. I codici possono essere inseriti manualmente, tramite una chiave Bluetooth opzionale o un'applicazione da smartphone.

IL NUOVO DESIGN DELLA CABINA TI PERMETTE DI

RIMANERE AL SICURO



VISIBILITÀ A 360°

I finestrini più grandi ed il layout migliorato della macchina aumentano la visibilità dal sedile della cabina. Le telecamere sui 4 lati e la visibilità a 360° di serie consentono agli operatori di sapere sempre ciò che li circonda. Le potenti luci a LED a lunga durata consumano una potenza minima, proteggendoti mentre lavori al buio.

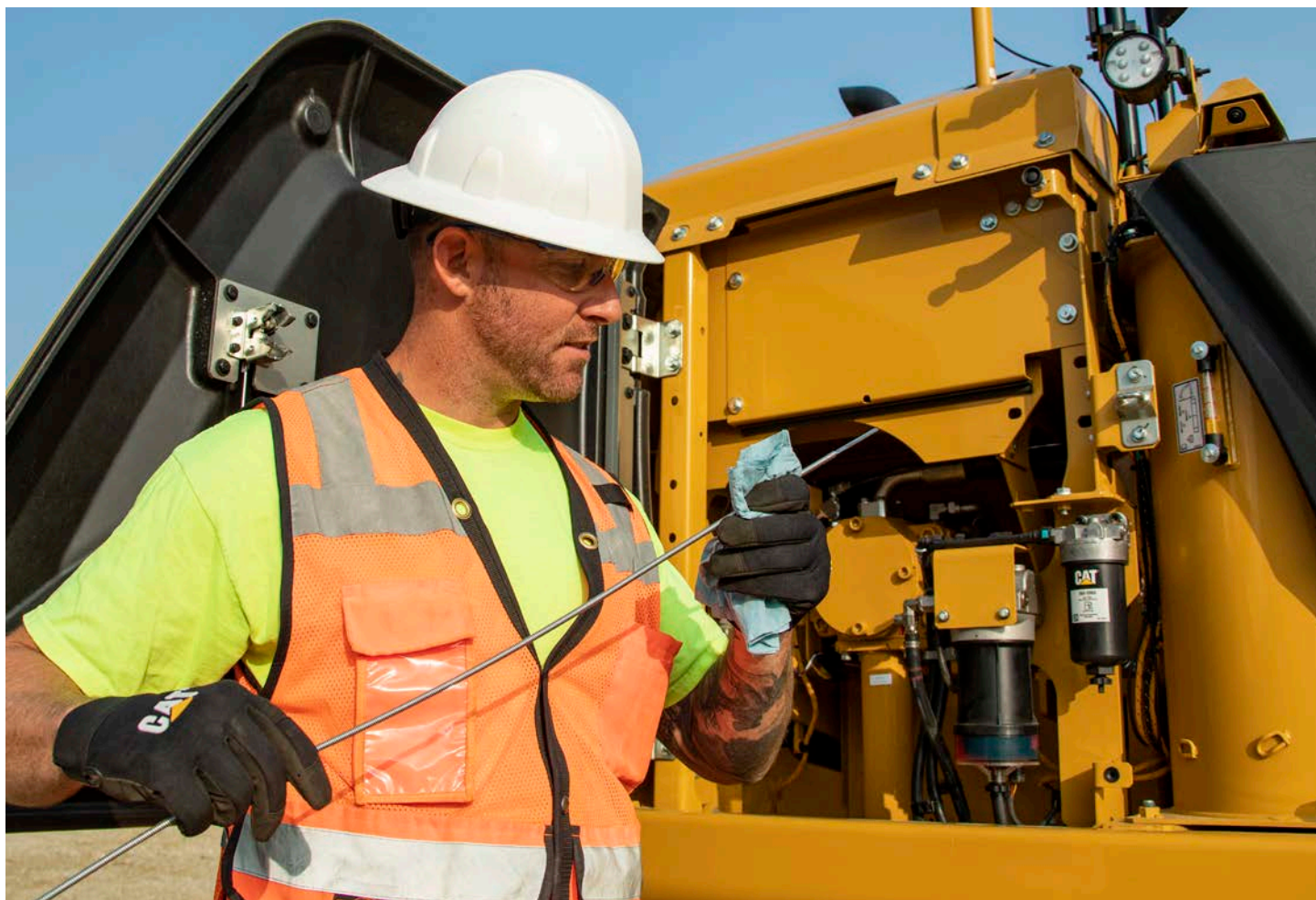
CABINA CERTIFICATA ROPS

La cabina ROPS contribuisce a garantire il comfort dell'operatore grazie a particolari supporti viscosi e allo speciale rivestimento e tenuta del tetto che riducono le vibrazioni e i rumori non necessari. Gli operatori apprezzeranno la tranquillità e il comfort della nuova cabina.

ACCESSO, CONNETTIVITÀ, SPAZIO

Radio Bluetooth integrata, prese di alimentazione per la ricarica di dispositivi elettronici quali lettori MP3, telefoni cellulari e tablet.

I vani portaoggetti sono posizionati nelle consolle anteriore, posteriore e laterale della cabina. Nel porta bevande trova posto anche una tazza grande, mentre il ripiano dietro il sedile offre spazio per riporre portavivande o cassette degli attrezzi di grandi dimensioni.



SICUREZZA

ATTENZIONE ALLE PERSONE E ALLE MACCHINE

Le nuove tecnologie installate sulle macchine, la manutenzione giornaliera eseguibile da terra ed il nuovo accesso alla piattaforma superiore garantiscono la massima sicurezza sia alle persone in prossimità dell'escavatore, sia alla macchina stessa.

MANUTENZIONE GIORNALIERA

Ogni controllo giornaliero può essere effettuato da terra per una manutenzione veloce, facile e in sicurezza. I punti di controllo includono il livello olio motore, il separatore di acqua dal carburante, il drenaggio dell'acqua e dei sedimenti del serbatoio del carburante, nonché il controllo del livello del liquido del sistema di raffreddamento.

ACCESSO ALLA PIATTAFORMA SUPERIORE

Nuovo accesso alla piattaforma superiore della macchina, semplice e sicuro; gli scalini di accesso alla piattaforma di servizio sono antiscivolo per evitare cadute.



LAVORA IN SICUREZZA OGNI GIORNO

FATTO:

la caduta è la prima causa di infortunio nel campo delle costruzioni

CADUTE

49% DELLE CADUTE CAUSANO GRAVI LESIONI

30% DELLE CADUTE CAUSANO LA MORTE

100% MANUTENZIONE A TERRA AIUTA A PREVENIRE LE CADUTE



PROTEZIONE SU TUTTI I FRONTI



PARETE LATERALE

MURO FRONTALE

PROTEZIONE CABINA

TETTO

PAVIMENTO

TECNOLOGIA E-FENCE DI SERIE

Il nuovo sistema standard E-Fence vincola automaticamente la macchina entro i limiti imposti. Con accuratezza di fermata di almeno 15 cm dal piano di riferimento, il sistema evita imprevisti riducendo gli incidenti in opera. Il sistema è facilmente configurabile dal touch screen, programmando anche i joystick.

**COSTI DI MANUTENZIONE INFERIORI
FINO AL 20%**



MANUTENZIONE

Con intervalli di manutenzione estesi e maggiormente sincronizzati, puoi fare più lavoro spendendo di meno. Le ormai consolidate posizioni dei filtri rendono il servizio più veloce.

INFORMAZIONI A PORTATA DI MANO

Visualizza sul monitor touchscreen in cabina tutte le informazioni operative come, ad esempio, i livelli di carburante ed olio o gli avvisi di servizio. Anche la durata dei filtri e gli intervalli di manutenzione sono monitorabili sullo schermo in cabina.

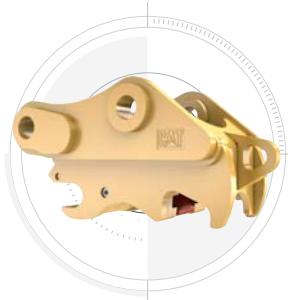
NUOVI FILTRI A LUNGA DURATA

Il nuovo filtro dell'olio idraulico offre migliori prestazioni di filtrazione, valvole anti-drenaggio per mantenere pulito l'olio quando il filtro viene sostituito ed un intervallo di sostituzione di 3.000 ore, pari al 50% in più rispetto ai precedenti modelli di filtro.

MASSIMA VERSATILITÀ

Gli escavatori Next Gen sono eccezionalmente versatili e consentono la massima produttività utilizzando le diverse attrezzature CAT, studiate appositamente per queste macchine.

**ATTACCO RAPIDO
UNIVERSALE**



**ATTACCO RAPIDO
DEDICATO**



MARTELLO IDRAULICO



CESOIA



**BENNA MORDENTE DA
SELEZIONE O DEMOLIZIONE**



COMPATTATORE



RIPPER



BENNA



BENNA PULIZIA CANALI



SPECIFICHE TECNICHE

MOTORE

| | |
|-------------------------------------------------------------------------------------------------------------------------------------------------------------------------------------------------------------------------------------------------------------------------------------------------------------------------------------|------------------|
| Modello motore | Cat® C3.6 |
| Potenza netta – ISO 9249 | 98.9 kW / 133 hp |
| Potenza lorda – ISO 14396 | 98 kW / 131 hp |
| Alesaggio | 98 mm |
| Corsa | 120 mm |
| Cilindrata | 3.6 l |
| <ul style="list-style-type: none"> • Il 317 soddisfa gli standard UE Stage V in materia di emissioni. • La potenza netta pubblicata è pari alla potenza disponibile al volano quando il motore è dotato di ventola, filtro dell'aria, marmitta e alternatore. • Potenza nominale a 2.200 giri/min. | |

IMPIANTO PER L'ARIA CONDIZIONATA

- L'impianto per l'aria condizionata contiene gas refrigerante fluorurato ad effetto serra R134a (Potenziale riscaldamento globale = 1.430).
- L'impianto contiene 0,9 kg di refrigerante con un equivalente in CO₂ paria 1,287 tonnellate metriche.

ROTAZIONE

| | |
|-----------------------------|--------------|
| Velocità di rotazione | 8,7 giri/min |
| Coppia massima di rotazione | 64 kN·m |

CINGOLI

| | |
|--------------------------------------|--------|
| Larghezza pattini | 500 mm |
| Numero di pattini (per ogni lato) | 44 |
| Numero di rulli inferiori (per lato) | 7 |
| Numero di rulli superiori (per lato) | 2 |

TRASMISSIONE

| | |
|---------------------------------------|----------|
| Pendenza massima | 35°/70% |
| Velocità massima di marcia | 5,3 km/h |
| Sforzo massimo di trazione alla barra | 157 kN |

IMPIANTO IDRAULICO

| | |
|---------------------------------------|------------|
| Impianto principale – Portata massima | 296 l/min |
| Pressione massima – Attrezzatura | 35.000 kPa |
| Pressione massima – Traslazione | 35.000 kPa |
| Pressione massima – Rotazione | 25.800 kPa |
| Cilindro braccio – Alesaggio | 110 mm |
| Cilindro braccio – Corsa | 1.193 mm |
| Cilindro avambraccio – Alesaggio | 120 mm |
| Cilindro avambraccio – Corsa | 1.331 mm |
| Cilindro benna – Alesaggio | 105 mm |
| Cilindro benna – Corsa | 1.039 mm |

CAPACITÀ SERBATOI

| | |
|----------------------------------------|-------|
| Capienza del serbatoio del carburante | 271 l |
| Sistema di raffreddamento | 22 l |
| Olio motore | 11 l |
| Riduttore finale (ciascuno) | 6 l |
| Impianto idraulico (incluso serbatoio) | 94 l |
| Serbatoio idraulico | 87 l |
| Serbatoio DEF | 22 l |

CERTIFICAZIONI

| | |
|-----------------------|------------------|
| Freni | ISO 10265:2008 |
| Cabina/Struttura ROPS | ISO 12117-2:2008 |
| Cabina/Struttura FOGS | ISO 10262:1998 |

INSONORIZZAZIONI

| | |
|------------------------------------------------------------------------------------------------------------------------------------------------------------------------------------------------------------------------------------------------------------------------------------------------------------------|-----------|
| ISO 6395:2008 (esterno) | 101 dB(A) |
| ISO 6396:2008 (interno cabina) | 70 dB(A) |
| <ul style="list-style-type: none"> • Può essere necessario indossare protezione acustica quando la macchina viene utilizzata con postazione dell'operatore o cabina aperta per periodi prolungati o in un ambiente rumoroso (in caso di manutenzione non adeguata o con porte/finestrini aperti). | |

PESI OPERATIVI E PRESSIONI AL SUOLO

| | Pattini a tripla costola da 500 mm | |
|----------------------------------------------------------------|------------------------------------------|------------------------------|
| | Peso kg | Pressione al suolo kPa |
| Contrappeso da 3,77 ton | | |
| Braccio mono + Avambraccio R2.6 + Benna GD 1,00 m ³ | 17.800 | 50,5 |
| Braccio VA + Avambraccio R2.6 + Benna GD 1,00 m ³ | 18.400 | 52,2 |

Tutti i pesi operativi includono il serbatoio carburante pieno al 90% e un operatore di 75 kg.

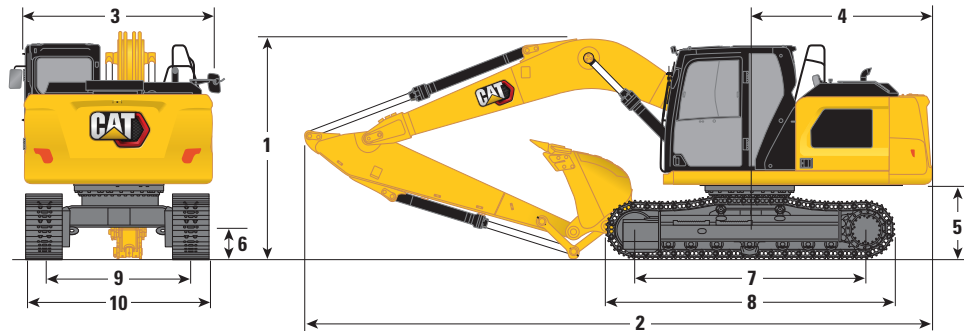
PESO COMPONENTI PRINCIPALI

| | kg |
|-------------------------------------------------------------------------------------------------------------------------------------------------------------------------------------------|--------|
| Macchina Base (con contrappeso da 3,77 ton, carro e torretta; senza braccio, avambraccio, benna e relativi cilindri, pattini; non include il 90% del carburante e i 75 kg dell'operatore) | 12.200 |
| Cingoli: | |
| Pattini 500 mm tripla costola | 2.110 |
| Cilindri braccio monoblocco | 300 |
| Peso serbatoio carburante al 90% e operatore di 75 kg | 300 |
| Telaio | 1.700 |
| Contrappeso | 3.570 |
| Braccio (incluse tubazioni, perni, cilindro avambraccio, impianti HP + MP + CQC): | |
| Braccio mono 5,1 m | 1.320 |
| Braccio a geometria variabile (primo braccio 2,64 m + secondo braccio 2,6 m) | 1.940 |
| Avambraccio (incluse tubazioni, perni, cilindro benna, leverismo benna, impianti HP + MP + CQC): | |
| Avambraccio R 2.25 | 760 |
| Avambraccio R 2.6 | 810 |
| Avambraccio R 3.1 | 880 |
| Benne: | |
| Benna impieghi generali da 0,91 m ³ | 690 |
| Benna impieghi generali da 1,00 m ³ | 740 |
| Attacco rapido: | |
| Attacco rapido universale | 260 |

SPECIFICHE TECNICHE

DIMENSIONI

Tutte le dimensioni sono approssimate e possono variare in base alla scelta della benna.

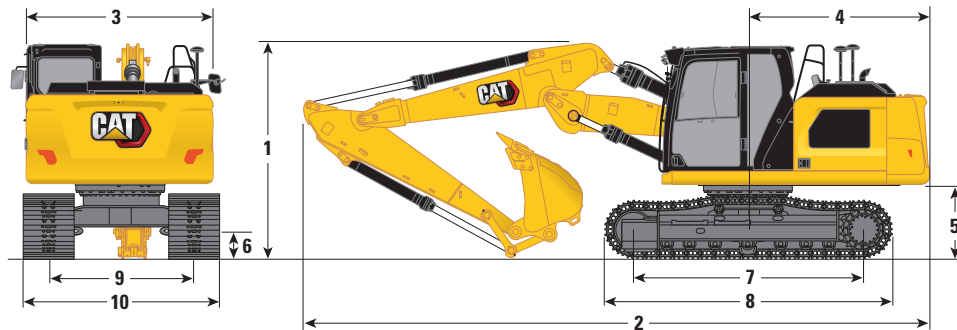


| Opzioni braccio | Braccio mono 5,1 m | |
|--------------------------------------------|---------------------|---------------------|
| | Avambraccio | |
| Opzioni avambraccio | R 2.6 | R 3.1 |
| 1 Altezza macchina: | | |
| Altezza cabina | 2.930 mm | 2.930 mm |
| Altezza struttura FOGS | 3.070 mm | 3.070 mm |
| Altezza corrimano | 2.940 mm | 2.940 mm |
| Con braccio/avambraccio/benna installati | 2.980 mm | 3.120 mm |
| Con braccio/avambraccio installati | 2.870 mm | 2.970 mm |
| Con braccio installato | 2.460 mm | 2.460 mm |
| 2 Lunghezza Macchina | | |
| Con braccio/avambraccio/benna installati | 8.550 mm | 8.570 mm |
| Con braccio/avambraccio installati | 8.520 mm | 8.560 mm |
| Con braccio installato | 7.560 mm | 7.560 mm |
| 3 Larghezza telaio superiore | 2.540 mm | 2.540 mm |
| 4 Raggio di rotazione posteriore | 2.500 mm | 2.500 mm |
| 5 Distanza del contrappeso da terra | 1.010 mm | 1.010 mm |
| 6 Distanza libera da terra | 430 mm | 430 mm |
| 7 Lunghezza al centro dei rulli | 3.170 mm | 3.170 mm |
| 8 Lunghezza cingoli | 3.970 mm | 3.970 mm |
| 9 Carreggiata | 1.990 mm | 1.990 mm |
| 10 Larghezza carro: | | |
| Pattini 500 mm | 2.490 mm | 2.490 mm |
| Tipo di benna | GD | GD |
| Capacità benna | 1,00 m ³ | 1,00 m ³ |
| Raggio al dente della benna | 1.300 mm | 1.300 mm |

Dimensioni e specifiche sono soggette a variazione senza obbligo di preavviso. Consultate CGT per informazioni dettagliate.

DIMENSIONI

Tutte le dimensioni sono approssimate e possono variare in base alla scelta della benna.



Opzioni braccio

Braccio a geometria variabile da
2,64 m / 2,6 m

Opzioni avambraccio

Avambraccio

R 2.25

R 2.6

1 Altezza macchina:

Altezza cabina

2.930 mm

2.930 mm

Altezza struttura FOGS

3.070 mm

3.070 mm

Altezza corrimano

2.940 mm

2.940 mm

Con braccio/avambraccio/benna installati

2.840 mm

2.990 mm

Con braccio/avambraccio installati

2.710 mm

2.800 mm

Con braccio installato

2.250 mm

2.250 mm

2 Lunghezza Macchina

Con braccio/avambraccio/benna installati

8.620 mm

8.610 mm

Con braccio/avambraccio installati

8.620 mm

8.620 mm

Con braccio installato

7.680 mm

7.680 mm

3 Larghezza telaio superiore

2.540 mm

2.540 mm

4 Raggio di rotazione posteriore

2.500 mm

2.500 mm

5 Distanza del contrappeso da terra

1.010 mm

1.010 mm

6 Distanza libera da terra

430 mm

430 mm

7 Lunghezza al centro dei rulli

3.170 mm

3.170 mm

8 Lunghezza cingoli

3.970 mm

3.970 mm

9 Carreggiata

1.990 mm

1.990 mm

10 Larghezza carro:

Pattini 500 mm

2.490 mm

2.490 mm

Tipo di benna

GD

GD

Capacità benna

1,00 m³

1,00 m³

Raggio al dente della benna

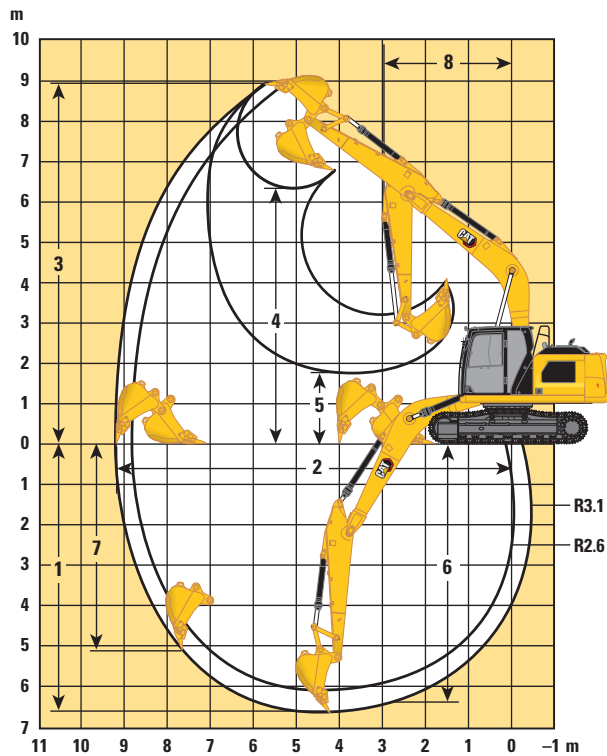
1.300 mm

1.300 mm

SPECIFICHE TECNICHE

DIAGRAMMA DI LAVORO

Tutte le dimensioni sono approssimate e possono variare in base alla scelta della benna.



Opzioni braccio

Braccio mono 5,1 m

Opzioni avabraccio

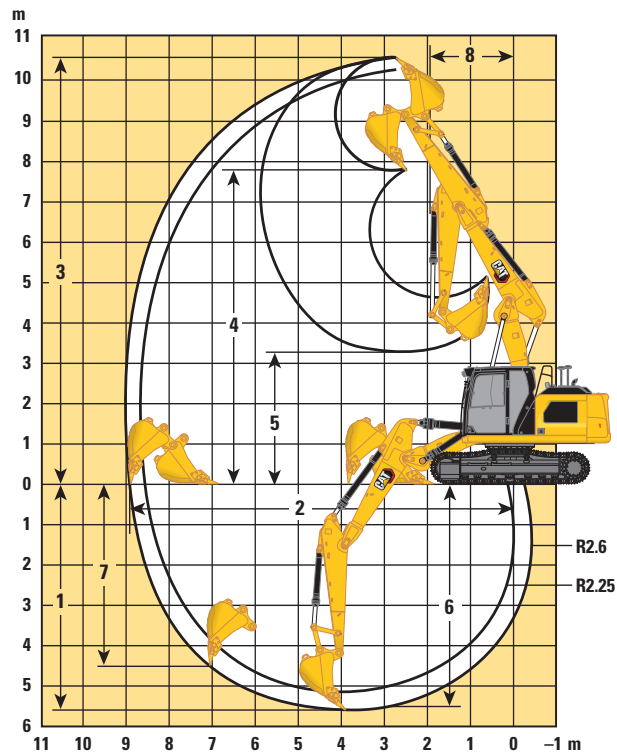
Avabraccio

| | R 2.6 | R 3.1 |
|-------------------------------------------------------------|---------------------|---------------------|
| 1 Profondità massima di scavo | 6.100 mm | 6.600 mm |
| 2 Sbraccio massimo a livello terra | 8.790 mm | 9.200 mm |
| 3 Altezza massima di taglio | 8.940 mm | 8.990 mm |
| 4 Altezza massima di carico | 6.270 mm | 6.370 mm |
| 5 Altezza minima di carico | 2.290 mm | 1.790 mm |
| 6 Profondità massima di taglio per fondo piatto da 2.440 mm | 5.880 mm | 6.380 mm |
| 7 Profondità massima di scavo parete verticale | 4.980 mm | 5.150 mm |
| Forza di scavo della benna (ISO) | 123 kN | 123 kN |
| Forza di scavo dell'avabraccio (ISO) | 80 kN | 71 kN |
| Tipo di benna | GD | GD |
| Capacità benna | 1,00 m ³ | 1,00 m ³ |
| Raggio al dente della benna | 1.300 mm | 1.300 mm |

Dimensioni e specifiche sono soggette a variazione senza obbligo di preavviso. Consultate CGT per informazioni dettagliate.

DIAGRAMMA DI LAVORO

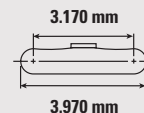
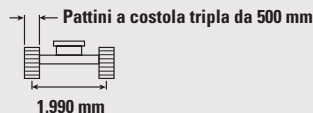
Tutte le dimensioni sono approssimate e possono variare in base alla scelta della benna.



| Opzioni braccio | Braccio a geometria variabile da 2,64 m / 2,6 m | |
|--------------------------------------------------------------------|----------------------------------------------------|---------------------|
| | Avambraccio | |
| Opzioni avambraccio | R 2.25 | R 2.6 m |
| 1 Profondità massima di scavo | 5.180 mm | 5.520 mm |
| 2 Sbraccio massimo a livello terra | 8.650 mm | 8.980 mm |
| 3 Altezza massima di taglio | 10.270 mm | 10.570 mm |
| 4 Altezza massima di carico | 7.530 mm | 7.850 mm |
| 5 Altezza minima di carico | 3.580 mm | 3.280 mm |
| 6 Profondità massima di taglio per fondo piatto da 2.440 mm | 5.040 mm | 5.400 mm |
| 7 Profondità massima di scavo parete verticale | 3.120 mm | 4.510 mm |
| Forza di scavo della benna (ISO) | 123 kN | 123 kN |
| Forza di scavo dell'avambraccio (ISO) | 88 kN | 80 kN |
| Tipo di benna | GD | GD |
| Capacità benna | 1,00 m ³ | 1,00 m ³ |
| Raggio al dente della benna | 1.300 mm | 1.300 mm |

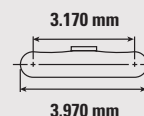
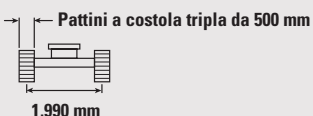
SPECIFICHE TECNICHE

CAPACITÀ DI SOLLEVAMENTO BRACCIO MONO – CONTRAPPESO: 3,77 TON – SENZA BENNA



| | | 1.500 mm | | 3.000 mm | | 4.500 mm | | 6.000 mm | | 7.500 mm | | mm | | |
|-----------|----|----------|--------|----------|--------|----------|--------|----------|--------|----------|-------|--------|--------|-------|
| | | | | | | | | | | | | | | |
| 7.500 mm | kg | | | | | *3.550 | *3.550 | | | | | *3.350 | *3.350 | 4.770 |
| 6.000 mm | kg | | | | | | | *3.600 | *3.600 | | | *2.950 | *2.950 | 6.190 |
| 4.500 mm | kg | | | | | *4.650 | *4.650 | *4.300 | 3.650 | | | *2.850 | *2.850 | 7.020 |
| 3.000 mm | kg | | | *8.900 | *8.900 | *5.900 | 5.300 | *4.850 | 3.500 | | | *2.900 | 2.550 | 7.450 |
| 1.500 mm | kg | | | | | *7.250 | 5.000 | 5.300 | 3.350 | *3.500 | 2.450 | *3.050 | 2.450 | 7.560 |
| 0 mm | kg | | | *6.200 | *6.200 | 8.000 | 4.800 | 5.200 | 3.250 | | | *3.450 | 2.450 | 7.370 |
| -1.500 mm | kg | *5.650 | *5.650 | *10.050 | 8.600 | 7.900 | 4.700 | 5.150 | 3.200 | | | *4.200 | 2.700 | 6.850 |
| -3.000 mm | kg | *9.900 | *9.900 | *10.750 | 8.750 | *7.450 | 4.750 | | | | | 5.350 | 3.350 | 5.900 |
| -4.500 mm | kg | | | *7.750 | *7.750 | | | | | | | *5.450 | 5.400 | 4.240 |

CAPACITÀ DI SOLLEVAMENTO BRACCIO MONO – CONTRAPPESO: 3,77 TON – SENZA BENNA



| | | 1.500 mm | | 3.000 mm | | 4.500 mm | | 6.000 mm | | 7.500 mm | | mm | | |
|-----------|----|----------|--------|----------|--------|----------|--------|----------|--------|----------|-------|--------|--------|-------|
| | | | | | | | | | | | | | | |
| 7.500 mm | kg | | | | | | | | | | | *2.700 | *2.700 | 5.380 |
| 6.000 mm | kg | | | | | | | *3.650 | *3.650 | | | *2.450 | *2.450 | 6.670 |
| 4.500 mm | kg | | | | | | | *3.900 | 3.700 | | | *2.400 | *2.400 | 7.440 |
| 3.000 mm | kg | | | *7.500 | *7.500 | *5.300 | *5.300 | *4.500 | 3.550 | *3.600 | 2.500 | *2.450 | 2.350 | 7.850 |
| 1.500 mm | kg | | | *8.250 | *8.250 | *6.750 | 5.050 | *5.150 | 3.350 | 3.850 | 2.450 | *2.650 | 2.250 | 7.960 |
| 0 mm | kg | | | *7.150 | *7.150 | *7.750 | 4.750 | 5.200 | 3.250 | 3.750 | 2.400 | *3.000 | 2.250 | 7.780 |
| -1.500 mm | kg | *5.400 | *5.400 | *9.700 | 8.500 | 7.850 | 4.650 | 5.100 | 3.150 | | | *3.600 | 2.450 | 7.280 |
| -3.000 mm | kg | *8.700 | *8.700 | *11.400 | 8.600 | *7.750 | 4.650 | 5.100 | 3.150 | | | 4.700 | 2.950 | 6.400 |
| -4.500 mm | kg | | | *9.100 | 8.850 | *6.150 | 4.800 | | | | | *5.450 | 4.300 | 4.920 |



ISO 10567



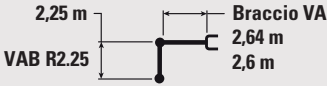
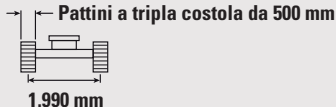
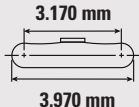
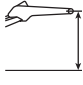
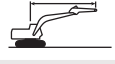

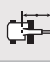






* Indica che il carico è limitato dalla capacità di sollevamento idraulico piuttosto che dal carico di ribaltamento. I carichi sono conformi agli standard ISO 10567:2007 per la capacità di sollevamento degli escavatori. Non superano l'87% della capacità di sollevamento idraulico o il 75% del carico di ribaltamento. Il peso di tutti gli accessori di sollevamento deve essere sottratto alle capacità di sollevamento di cui sopra. Le capacità di sollevamento si basano sulla macchina posizionata su superficie di appoggio solida e uniforme. L'uso di un punto di fissaggio per strumenti di lavoro per movimentare/sovlevare oggetti, potrebbe influenzare negativamente le prestazioni di sollevamento della macchina.

La capacità di sollevamento rimane entro il ±5% per tutte le piastre per cingoli disponibili.

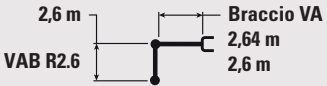
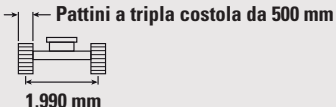
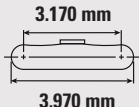
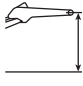
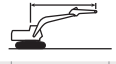





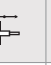




Fare sempre riferimento al Manuale per il Funzionamento e la Manutenzione per informazioni specifiche sul prodotto.

Dimensioni e specifiche sono soggette a variazione senza obbligo di preavviso. Consultate CGT per informazioni dettagliate.

CAPACITÀ DI SOLLEVAMENTO DEL BRACCIO A GEOMETRIA VARIABILE – CONTRAPPESO: 3,77 TON – SENZA BENNA

| | |  | |  | |  | | | | |
|-----------------------------------------------------------------------------------|----|-----------------------------------------------------------------------------------|-----------------------------------------------------------------------------------|------------------------------------------------------------------------------------|-----------------------------------------------------------------------------------|-------------------------------------------------------------------------------------|-------------------------------------------------------------------------------------|-------------------------------------------------------------------------------------|-------------------------------------------------------------------------------------|-------|
|  | | 3.000 mm | | 4.500 mm | | 6.000 mm | |  | | mm |
| | |  |  |  |  |  |  |  |  | |
| 7.500 mm | kg | *5.950 | *5.950 | *4.000 | *4.000 | | | *3.900 | *3.900 | 4.530 |
| 6.000 mm | kg | *5.400 | *5.400 | *5.550 | *5.550 | *3.300 | *3.300 | *3.300 | *3.300 | 6.010 |
| 4.500 mm | kg | *7.800 | *7.800 | *6.000 | 5.500 | *4.600 | 3.550 | *3.100 | 2.850 | 6.860 |
| 3.000 mm | kg | | | *7.250 | 5.100 | *4.900 | 3.400 | *3.100 | 2.500 | 7.300 |
| 1.500 mm | kg | | | 8.050 | 4.750 | 5.250 | 3.250 | *3.250 | 2.400 | 7.420 |
| 0 mm | kg | | | *7.550 | 4.600 | 5.100 | 3.150 | *3.550 | 2.450 | 7.220 |
| - 1.500 mm | kg | *7.100 | *7.100 | *6.150 | 4.550 | *4.450 | 3.100 | *3.400 | 2.750 | 6.680 |

CAPACITÀ DI SOLLEVAMENTO DEL BRACCIO A GEOMETRIA VARIABILE – CONTRAPPESO: 3,77 TON – SENZA BENNA

| | |  | |  | |  | | | | | | | | |
|-------------------------------------------------------------------------------------|----|-------------------------------------------------------------------------------------|-------------------------------------------------------------------------------------|-------------------------------------------------------------------------------------|-------------------------------------------------------------------------------------|--------------------------------------------------------------------------------------|-------------------------------------------------------------------------------------|-------------------------------------------------------------------------------------|---------------------------------------------------------------------------------------|---------------------------------------------------------------------------------------|---------------------------------------------------------------------------------------|---------------------------------------------------------------------------------------|--------|-------|
|  | | 1.500 mm | | 3.000 mm | | 4.500 mm | | 6.000 mm | | 7.500 mm | |  | mm | |
| | |  |  |  |  |  |  |  |  |  |  | | | |
| 9.000 mm | kg | *6.100 | *6.100 | | | | | | | | | *5.100 | *5.100 | 2.250 |
| 7.500 mm | kg | | | *5.050 | *5.050 | *4.500 | *4.500 | | | | | *3.200 | *3.200 | 5.050 |
| 6.000 mm | kg | | | *4.500 | *4.500 | *4.950 | *4.950 | *4.100 | 3.650 | | | *2.750 | *2.750 | 6.410 |
| 4.500 mm | kg | | | *5.600 | *5.600 | *5.700 | 5.550 | *4.400 | 3.550 | | | *2.600 | *2.600 | 7.210 |
| 3.000 mm | kg | | | | | *6.850 | 5.200 | *4.750 | 3.400 | *3.450 | 2.400 | *2.600 | 2.350 | 7.640 |
| 1.500 mm | kg | | | | | *8.100 | 4.800 | *5.200 | 3.250 | 3.750 | 2.350 | *2.750 | 2.250 | 7.750 |
| 0 mm | kg | | | *5.250 | *5.250 | *7.750 | 4.600 | 5.100 | 3.100 | *3.500 | 2.300 | *3.000 | 2.300 | 7.560 |
| - 1.500 mm | kg | | | *8.200 | *8.200 | *6.550 | 4.500 | *4.800 | 3.100 | | | *3.400 | 2.500 | 7.050 |



ISO 10567



* Indica che il carico è limitato dalla capacità di sollevamento idraulico piuttosto che dal carico di ribaltamento. I carichi sono conformi agli standard ISO 10567:2007 per la capacità di sollevamento degli escavatori. Non superano l'87% della capacità di sollevamento idraulico o il 75% del carico di ribaltamento. Il peso di tutti gli accessori di sollevamento deve essere sottratto alle capacità di sollevamento di cui sopra. Le capacità di sollevamento si basano sulla macchina posizionata su superficie di appoggio solida e uniforme. L'uso di un punto di fissaggio per strumenti di lavoro per movimentare/sovlevare oggetti, potrebbe influenzare negativamente le prestazioni di sollevamento della macchina.

La capacità di sollevamento rimane entro il ±5% per tutte le piastre per cingoli disponibili.

Fare sempre riferimento al Manuale per il Funzionamento e la Manutenzione per informazioni specifiche sul prodotto.

SPECIFICHE TECNICHE

SPECIFICHE E COMPATIBILITÀ DELLE BENNE

| | Attacco | Larghezza mm | Capacità m³ | Peso kg | Riempimento % | Contrappeso 3,77 ton | | | |
|-----------------------------------------------------------|---------|-----------------|----------------|------------|------------------|----------------------|-------|-------------------------------|-------|
| | | | | | | Braccio mono | | Braccio a geometria variabile | |
| | | | | | | R2.6 | R3.1 | R2.25 | R2.6 |
| SENZA ATTACCO RAPIDO | | | | | | | | | |
| Impieghi generali (GD) | 317 | 600 | 0,35 | 440 | 100 | ● | ● | ● | ● |
| | 317 | 900 | 0,62 | 546 | 100 | ● | ● | ● | ● |
| | 317 | 1.200 | 0,91 | 658 | 100 | ● | ⊙ | ⊙ | ⊙ |
| | 317 | 1.300 | 1,00 | 695 | 100 | ⊙ | ⊖ | ⊙ | ⊖ |
| Pulizia canali | 317 | 2.000 | 0,94 | 723 | 100 | ⊙ | ⊖ | ⊙ | ⊖ |
| Pulizia canali inclinabile | 317 | 2.000 | 0,86 | 1.028 | 100 | ⊙ | ⊖ | ⊖ | ⊖ |
| Carico massimo con attacco diretto (carico utile + benna) | | | | | kg | 2.510 | 2.290 | 2.450 | 2.260 |
| CON ATTACCO RAPIDO UNIVERSALE | | | | | | | | | |
| Impieghi generali (GD) | 317 | 600 | 0,35 | 440 | 100 | ● | ● | ● | ● |
| | 317 | 900 | 0,62 | 546 | 100 | ● | ● | ● | ● |
| | 317 | 1.200 | 0,91 | 658 | 100 | ⊙ | ⊖ | ⊙ | ⊖ |
| | 317 | 1.300 | 1,00 | 695 | 100 | ⊖ | ○ | ⊖ | ○ |
| Pulizia canali | 317 | 2.000 | 0,94 | 723 | 100 | ⊖ | ⊖ | ⊖ | ○ |
| Pulizia canali inclinabile | 317 | 2.000 | 0,86 | 1.028 | 100 | ⊖ | ○ | ○ | ○ |
| Carico massimo con attacco diretto (carico utile + benna) | | | | | kg | 2.305 | 2.092 | 2.247 | 2.057 |
| CON ATTACCO RAPIDO CW30S | | | | | | | | | |
| Impieghi generali (GD) | CW30S | 600 | 0,35 | 423 | 100 | ● | ● | ● | ● |
| | CW30S | 750 | 0,49 | 471 | 100 | ● | ● | ● | ● |
| | CW30S | 900 | 0,62 | 534 | 100 | ● | ● | ● | ● |
| | CW30S | 1.100 | 0,80 | 593 | 100 | ● | ⊙ | ● | ⊙ |
| | CW30S | 1.200 | 0,91 | 646 | 100 | ⊙ | ⊖ | ⊙ | ⊖ |
| | CW30S | 1.300 | 1,00 | 677 | 100 | ⊖ | ⊖ | ⊖ | ○ |
| | CW30S | 1.400 | 1,09 | 707 | 100 | ⊖ | ○ | ⊖ | ○ |
| Impieghi gravosi (HD) | CW30S | 1.200 | 0,91 | 663 | 100 | ⊙ | ⊖ | ⊙ | ⊖ |
| | CW30S | 1.300 | 1,00 | 695 | 100 | ⊖ | ○ | ⊖ | ○ |
| Pulizia canali inclinabile | CW30S | 2.000 | 0,86 | 1.092 | 100 | ⊖ | ○ | ○ | ○ |
| Carico massimo con attacco diretto (carico utile + benna) | | | | | kg | 2.322 | 2.109 | 2.264 | 2.073 |

Densità massima del materiale:

● 2.100 kg/m³

⊙ 1.800 kg/m³

⊖ 1.500 kg/m³

○ 1.200 kg/m³

◇ 900 kg/m³

X Non consigliato

I carichi sono conformi agli standard EN474-5:2006 + A3:2013 per gli escavatori, non superano l'87% della capacità di sollevamento idraulico o il 75% della capacità di ribaltamento con collegamento anteriore completamente esteso a livello del terreno con benna ripiegata.

Capacità basata su ISO 7451:2007.

Peso benna con punte per utilizzo normale.

Caterpillar raccomanda l'utilizzo di strumenti di lavoro appropriati per massimizzare il valore che i clienti ricevono dai nostri prodotti. L'utilizzo di strumenti di lavoro, incluse le benne, che non rispondono alle specifiche raccomandazioni di Caterpillar in materia di peso, dimensioni, flusso, pressione, ecc. può determinare prestazioni non ottimali, incluse (ma non limitate a) riduzioni di produzione, stabilità, affidabilità e durata delle componenti. L'uso improprio di uno strumento di lavoro tale da provocare oscillazione, leverage, torsione e/o incastro di carichi pesanti, causerà la riduzione della vita utile del braccio e dell'avambraccio.

Dimensioni e specifiche sono soggette a variazione senza obbligo di preavviso. Consultate CGT per informazioni dettagliate.

GUIDA ALLA GAMMA DELLE ATTREZZATURE

ATTACCO DIRETTO

| Contrappeso | | 3,77 ton | | 3,77 ton | |
|----------------------------------|-----------|--------------|-------|------------|-------|
| | | Braccio mono | | Braccio VA | |
| Tipo braccio | | Braccio mono | | Braccio VA | |
| Lunghezza avambraccio | | R 2.6 | R 3.1 | R 2.25 | R 2.6 |
| Martelli idraulici | H110 S | ✓ | ✓ | ✓ | ✓ |
| | H115 GC S | ✓ | ✓ | ✓ | ✓ |
| | H115 S | ✓ | ✓ | ✓ | ✓ |
| | H120 S | ✓ | ✓ | ✓ | ✓ |
| Benna da demolizione e selezione | G313 GC | ✓ | ✓ | ✓ | ✓ |
| | G314 | ✓ | ✓ | ✓ | ✓ |
| Compattatori | CVP75 | ✓ | ✓ | ✓ | ✓ |

ATTACCO RAPIDO UNIVERSALE

| | | | | | |
|----------------------------------|-----------|---|---|---|---|
| Martelli idraulici | H110 S | ✓ | ✓ | ✓ | ✓ |
| | H115 GC S | ✓ | ✓ | ✓ | ✓ |
| | H115 S | ✓ | ✓ | ✓ | ✓ |
| | H120 S | ✓ | ✓ | ✓ | ✓ |
| Benna da demolizione e selezione | G313 GC | ✓ | ✓ | ✓ | ✓ |
| | G314 | ✓ | ✓ | ✓ | ✓ |
| Compattatori | CVP75 | ✓ | ✓ | ✓ | ✓ |

ATTACCO RAPIDO DEDICATO CW-30S

| | | | | | |
|----------------------------------|-----------|---|---|---|---|
| Martelli idraulici | H110 S | ✓ | ✓ | ✓ | ✓ |
| | H115 GC S | ✓ | ✓ | ✓ | ✓ |
| | H115 S | ✓ | ✓ | ✓ | ✓ |
| | H120 S | ✓ | ✓ | ✓ | ✓ |
| Benne da demolizione e selezione | G313 GC | ✓ | ✓ | ✓ | ✓ |
| | G314 | ✓ | ✓ | ✓ | ✓ |
| Compattatori | CVP75 | ✓ | ✓ | ✓ | ✓ |

Le proposte non sono disponibili in tutte le aree. Gli abbinamenti possibili dipendono dalle configurazioni dell'escavatore. Si prega di consultare CGT per stabilire cosa viene proposto nella vostra area e per l'abbinamento corretto delle attrezzature.

EQUIPAGGIAMENTO DI SERIE E OPZIONALE

EQUIPAGGIAMENTO DI SERIE E OPZIONALE

L'equipaggiamento di serie e opzionale può variare. Consulta il tuo dealer CGT per maggiori dettagli.

| MOTORE | | |
|-----------------------------------------------------------------------|----------|-----------|
| | di Serie | Opzionale |
| Tre modalità di potenza selezionabili (Power, Smart, Eco) | ✓ | |
| Minimo automatico in caso di inattività | ✓ | |
| Spegnimento automatico del motore inattivo | ✓ | |
| Capacità di avviamento a freddo -25 °C | ✓ | |
| Filtro d'aria a doppio elemento con prefiltro integrato | ✓ | |
| Sistema di filtraggio del carburante a doppio stadio | ✓ | |
| Pompa elettrica di adescamento del combustibile | ✓ | |
| Ventole di raffreddamento elettriche reversibili a velocità variabile | ✓ | |
| Capacità biodiesel fino a B20 | ✓ | |

| IMPIANTO IDRAULICO | | |
|---------------------------------------------------------|----------|-----------|
| | di Serie | Opzionale |
| Distributore a controllo elettronico | ✓ | |
| Riscaldamento automatico olio idraulico | ✓ | |
| Traslazione a due velocità automatica | ✓ | |
| Circuiti di rigenerazione braccio e avambraccio | ✓ | |
| Valvola di blocco del braccio e dell'avambraccio | ✓ | |
| Impianto ausiliario Tool control a gestione elettronica | ✓ | |
| Circuito media pressione | ✓ | |
| Impianto per attacco rapido | ✓ | |

| CARRO E STRUTTURE | | |
|--------------------------------------------------------|----------|-----------|
| | di Serie | Opzionale |
| Catenaria lubrificata con grasso | ✓ | |
| Punti di ancoraggio sul telaio per trasporto ISO 15818 | ✓ | |
| Contrappeso da 3,77 ton | ✓ | |
| Pattini a tripla costola da 500 mm | ✓ | |
| Guidacingoli singola posta centralmente | ✓ | |
| Protezioni motori di traslazione | ✓ | |

| IMPIANTO ELETTRICO | | |
|---------------------------------------------------------------|----------|-----------|
| | di Serie | Opzionale |
| Batterie senza necessità di manutenzione | ✓ | |
| Chiave stacca batteria | ✓ | |
| Luci di lavoro a LED con ritardo programmabile | ✓ | |
| Luci telaio, del braccio e luci della cabina a LED 1800 Lumen | ✓ | |
| Luci a led per illuminazione a 360° | | ✓ |

(continua nella prossima pagina)

EQUIPAGGIAMENTO DI SERIE E OPZIONALE

L'equipaggiamento di serie e opzionale può variare. Consulta il tuo dealer CGT per maggiori dettagli.

| TECNOLOGIA CAT | | |
|--------------------------------------------------------------------------------------------------------------------------------------------------------------|----------|-----------|
| | di Serie | Opzionale |
| Cat Product Link™ | ✓ | |
| Riconoscimento attrezzatura | ✓ | |
| Tracking attrezzatura (se presente sull'attrezzatura PL161) | ✓ | |
| Cat GRADE 2D | ✓ | |
| Cat GRADE 2D Advanced | | ✓ |
| Cat GRADE 3D | | ✓ |
| Cat Assist: – Boom Assist – Bucket Assist – Grade Assist – Swing Assist – Lift Assist | ✓ | |
| Cat Payload: – Impostazioni carico (materiali e camion/area lavoro) – Peso statico – Calibrazione semi-automatica – Esportazioni su supporto USB | ✓ | |
| E-fence 2D – Tetto – Pavimento – Rotazione – Parete – Cabina | ✓ | |
| Stop automatico martello | ✓ | |
| Predisposizione per remote service | ✓ | |

| ASSISTENZA E MANUTENZIONE | | |
|-------------------------------------------------------------|----------|-----------|
| | di Serie | Opzionale |
| Accesso laterale alla piattaforma di servizio | ✓ | |
| Punti di presa per il campionamento programmato dell'olio | ✓ | |
| Raggruppamento dei filtri dell'olio motore e del carburante | ✓ | |
| Seconda asticella per il controllo dell'olio motore a terra | ✓ | |

| SICUREZZA E PROTEZIONE | | |
|----------------------------------------------------------------------------|----------|-----------|
| | di Serie | Opzionale |
| Telecamera con visibilità a 360° | ✓ | |
| Leva di sicurezza (blocco per tutti i comandi) | ✓ | |
| Piastre antiscivolo e bulloni a testa conica sulla piattaforma di servizio | ✓ | |
| Spegnimento motore da terra | ✓ | |
| Bluetooth | ✓ | |
| Chiave Bluetooth | | ✓ |
| FOGS | | ✓ |
| Parapetti e corrimano (conforme ISO 2867) | ✓ | |

| OPZIONI CABINA | |
|-------------------------------------------------------------------------|--------|
| | Deluxe |
| Cabina insonorizzata con struttura ROPS | ● |
| Schermo touch-screen LCD da 254 mm (10") ad alta risoluzione | ● |
| Monitor LCD touchscreen aggiuntivo ad alta risoluzione per CAT GRADE 3D | ○ |
| Condizionatore automatico a 2 zone | ● |
| Jog dial e tasti selezione rapida per controllo monitor | ● |
| Controllo motore con avviamento Keyless | ● |
| Console di comando regolabile in altezza senza attrezzi | ● |
| Console sinistra ribaltabile | ● |
| Sedile riscaldato con sospensione pneumatica regolabile elettricamente | ● |
| Cintura di sicurezza ad alta visibilità da 51 mm | ● |
| Radio con porte USB e Bluetooth® integrato | ● |
| 2 prese DC da 12V | ● |
| Vano per stivaggio documenti | ● |
| Alloggiamenti porta bottiglie e bicchieri | ● |
| Vano portavivande | ● |
| Parabrezza frontale apribile in due parti | ● |
| Tergicristallo radiale superiore e inferiore con lavavetri | ● |
| Protezioni luci cabina e tettuccio parapioggia | |
| Tettuccio apribile in policarbonato | ● |
| Luce soffitto a LED | ● |
| Luce di cortesia a pavimento | ● |
| Parasole anteriore a rullo | ● |
| Uscita d'emergenza dal finestrino posteriore | ● |
| Tappetino lavabile | ● |
| Predisposizione per lampeggiante | ● |

● Standard ○ A richiesta

FILIALI DI VENDITA, NUOVO E USATO, NOLEGGIO E ASSISTENZA TECNICA



CGT S.p.A.

Direzione Generale: Milano

20055 Vimodrone

Via Padana Superiore, 19

tel. 02.274271 - fax 02.27427554

- **ANCONA** tel. **071.727711** - fax 071.7108331
60027 Osimo, Via A. Volta 15
Loc. Aspigo Terme - Zona Ind.le
- **AOSTA** tel. **0165.77481** - fax 0165.765192
11020 Quart, Località Amerique
- **AREZZO** tel. **0575.394.1** - fax 0575.356608
52100 Via P. Calamandrei, 305
- **BARI** tel. **080.5861111** - fax 080.5322179
70026 Modugno, Zona Industriale S.S. 96 km. 118
- **BERGAMO/BRESCIA** tel. **030.657681**
fax 030.6857215 - 25050 Passirano,
Via S. Antonio, 4/B
- **BOLOGNA** tel. **051.6477.1** - fax 051.727450
40012 Calderara di Reno, Via Persicetana, 4
- **BOLZANO** tel. **0471.82451** - fax 0471.824590
39044 Egna, Via degli Artigiani, 14 - Zona Ind.le Sud
- **CAGLIARI** tel. **070.211271** - fax 070.240377
09030 Elmas, Via Sernagiotto, 12
- **CARRARA** tel. **0585.50771** - fax 0585.55296
54031 Avenza, Via Aurelia, angolo Via Carriona
- **CARRARA Marine Power** tel 0161.290.363
54100, Via Martiri di Cefalonia, 17
- **CASERTA** tel. **081.500461**
81030 Teverola, Strada Consortile
Stabilimento Vega 3
- **CATANIA** tel. **095.7498111** - fax 095.291047
95121, Zona Industriale V Strada, 16
- **COSENZA** tel. **0984.831611** - fax 0984.402532
87036 Rende, Via Vitantonio Carlomagno, 1
- **CUNEO** tel. **0172.63801** - fax 0172.691464
12045 Fossano, Via Torino, 57
- **GENOVA** tel. **010.7236.1** - fax 010.750767
16163, Via Lungo Torrente Secca, 64 rosso
- **LIVORNO** tel. **0586.9440.1** - fax 0586.941606
57017 Stagno, Via Aurelia
- **MILANO** tel. **02.923641** - fax 02.92364430
20061 Carugate, Strada Provinciale 121
- **PADOVA** tel. **049.873371** - fax 049.633509
35030 Sarmeola, Via della Provvidenza, 151
- **PERUGIA** tel. **075.9880124** - fax 075.9880125
06089 Torgiano, Loc. Pontenuovo - Via Kennedy, 3
- **POTENZA** tel. **0971.485519** - fax 0971.485525
85050 Tito Scalo, Zona Industriale di Tito
- **ROMA** tel. **06.82601** - fax 06.8260358
00137, Via Nomentana, 1003
- **SASSARI** tel. **079.50495.1**
07100, Viale Porto Torres, 56 - Località Predda Niedda
- **TERAMO** tel. **085.946541** - fax 085.9462123
64025 Scerne di Pineto, Via Piane Vomano
- **TORINO** tel. **011.8963511** - fax 011.8963556
10036 Settimo T., Via Leini, 130
- **UDINE** tel. **0432.85071** - fax 0432.853408
33042 Buttrio, Via Dell'Artigianato, 23
- **VERCELLI** tel. **0161.2951** - fax 0161.295226
13100, Via Torino, 45
- **VERCELLI Divisione Energia** tel. **0161.290300**
fax 0161.290370 - 13100, Via Ettore Ara, 12
- **VERONA** tel. **045.825041** - fax 045.8201179
37066 Sommacampagna, Via dell'Agricoltura

www.cgt.it | 800-827134

CGT
A TESYA COMPANY